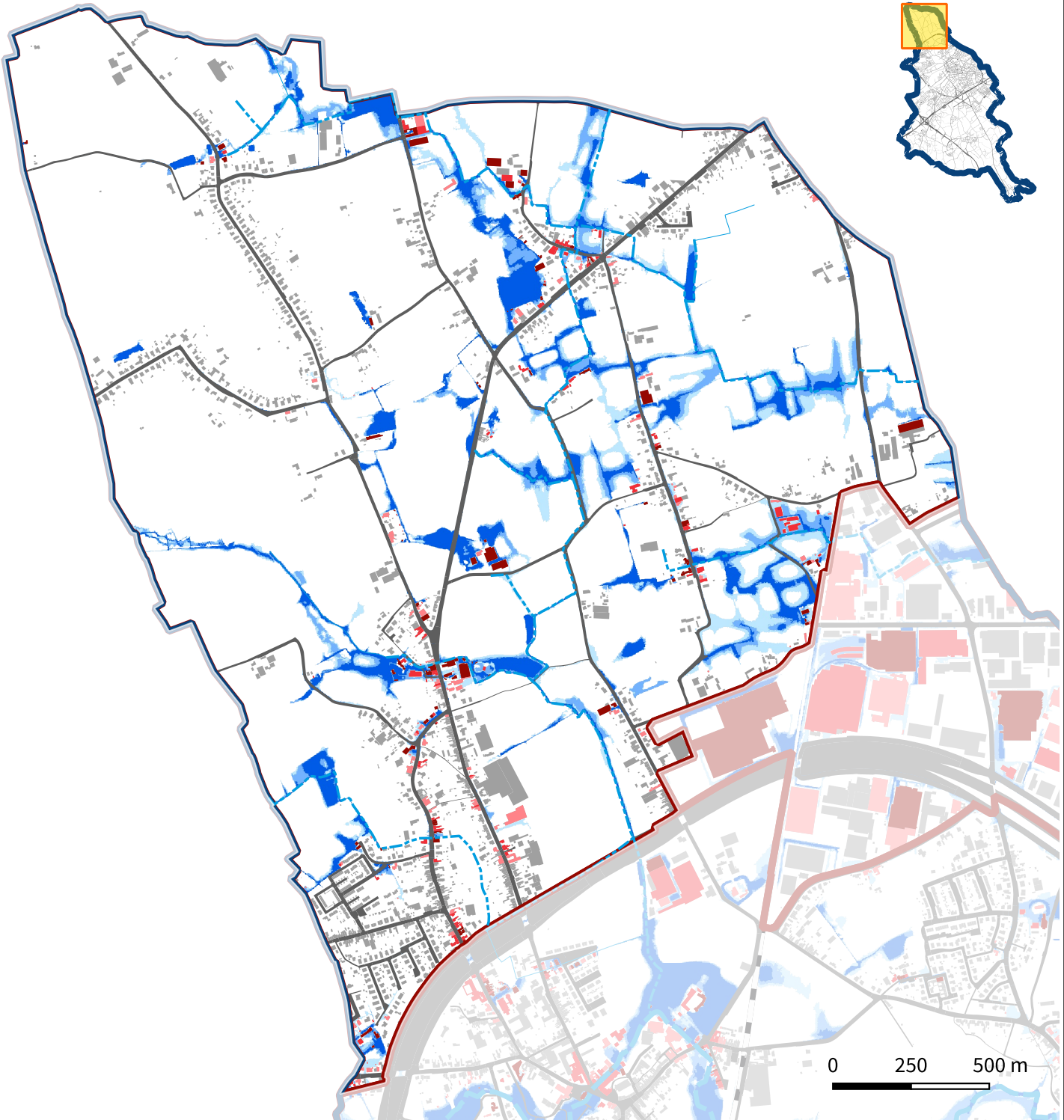
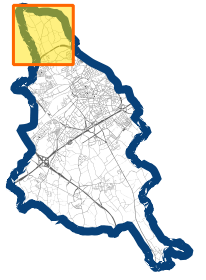


Kaart 1: Kwetsbare bebouwing Heule noord



LEGENDE

- Gemeentegrens
- Deelgebied
- Bebouwing
- Straten

Waterlopen

- Geklasseerd, tweede cat.
- Niet geklasseerd

Kwetsbare bebouwing

- Grote kans
- Middelgrote kans
- Kleine Kans

Pluviaal overstroombaar gebied - klimaatscenario 2050

- Grote kans
- Middelgrote kans
- Kleine kans