

# Infomoment Heraanleg N43

Maandag 2 maart  
OC Marke

Dinsdag 10 maart  
OC Aalbeke



# Agenda

## Verwelkoming en inleiding plenair gedeelte

Door Schepen van Mobiliteit en Openbare Werken Axel Weydts

## Heraanleg N43 (Torkonjestraat - Pottelberg)

Toelichting project & fasering

Door projectleider Jochen De Grave

Omleidingen

Door mobiliteitsdeskundige Carl Dewaele

MinderHinder

Door minderhindercoördinator Heidi Debels

## Afsluiting plenair gedeelte

## Toelichting voor handelaars

Door accountmanager ondernemen Wouter Lecluyse

## Toelichting in de zaal aan infostanden (wegenis, riolering & mobiliteit)

# Introductie

De N43 ligt op het "Bovenlokaal functioneel fietsroutenetwerk".

De belangrijkste gemeentelijke/stedelijke kernen en attractiepolen worden met elkaar verbonden. Het gaat hier over een functioneel routenetwerk omdat het betrekking heeft op de zgn. "functionele" verplaatsingen (werken, onderwijs volgen, winkelen...).

De werken omvatten de aanleg van:

- Gescheiden riolering
- Wegenis
- Veilige fietspaden

Project in samenwerking met:

- Aquafin
- Agentschap Wegen & Verkeer
- Vlaamse Milieumaatschappij (subsidies)





**VOOR**



**NA**

Google

# Agenda

Verwelkoming en inleiding plenair gedeelte

Door Schepen van Mobiliteit Axel Weydts

Heraanleg N43 (Torkonjestraat - Pottelberg)

Toelichting project & fasering

Door projectleider Jochen De Grave

Omleidingen

Door mobiliteitsdeskundige Carl Dewaele

MinderHinder

Door minderhindercoördinator Heidi Debels

Afsluiting plenair gedeelte

Toelichting voor handelaars

Door accountmanager ondernemen Wouter Lecluyse

Toelichting in de zaal aan infostanden (wegenis, riolering & mobiliteit)

# Heraanleg N43

## Projectgebied

Tracé langs de N43 (Torkonjestraat & Pottelberg). De werken situeren zich tussen:

- de Busschaertstraat (Aalbeke) ●
- en de Pater Vandersteenestraat (Marke) ●

De werken omvatten de aanleg van:

- een gescheiden rioleringsstelsel
- wegenis
- en vrijliggende fietspaden (4,50km)



# Heraanleg N43

## Timing & fasering

Het project is opgedeeld in drie grote fasen nl:

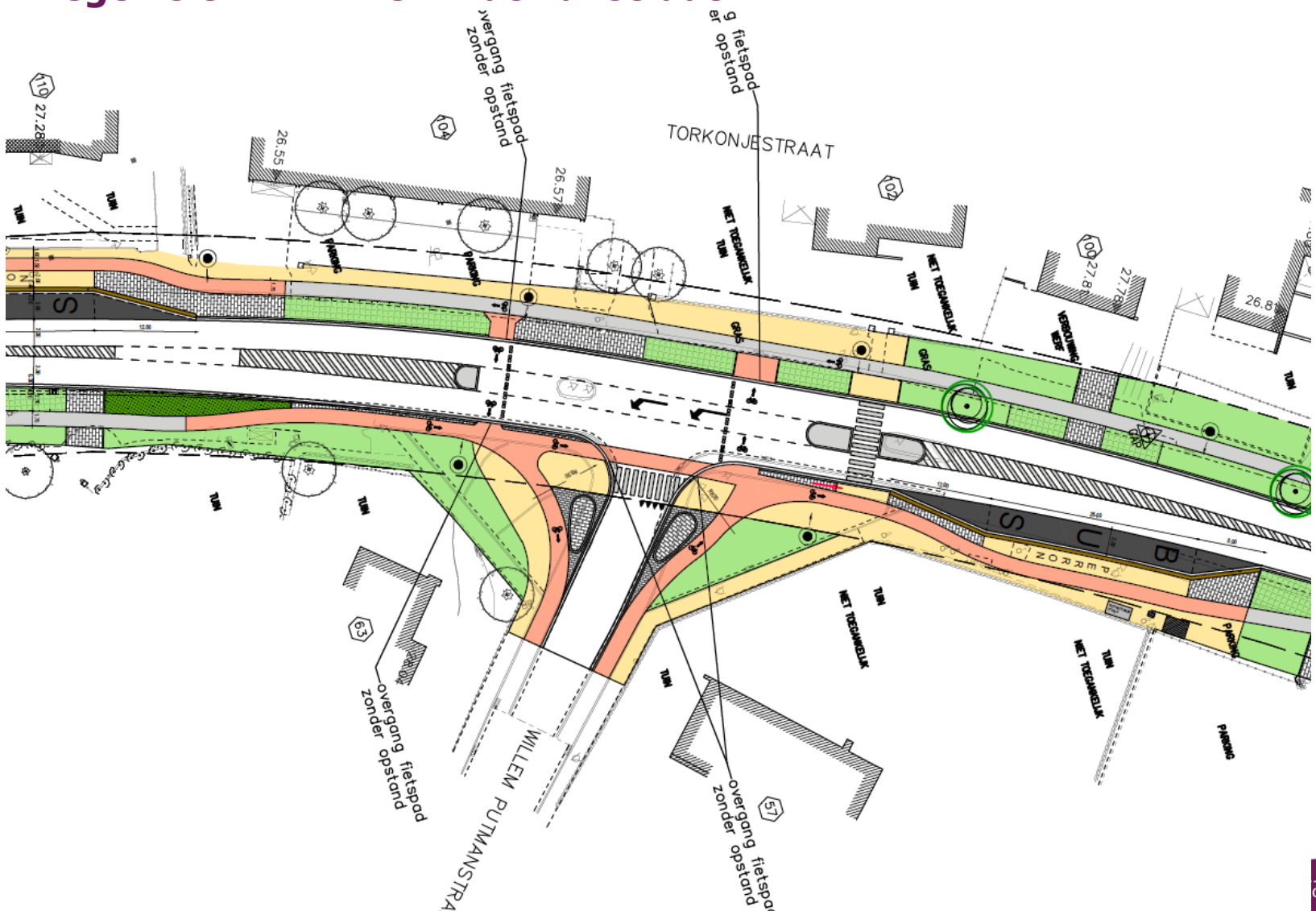
- Fase 1: vanaf Busschaertstraat tot en met de Keizerstraat (220 werkdagen ~ 14 maanden) ●
- Fase 2: vanaf de Keizerstraat tot en met het kruispunt De Prince (150 werkdagen ~ 10 maanden) ●
- Fase 3: vanaf het kruispunt De Prince tot aan de Pater Vandersteenestraat (100 werkdagen ~ 6,5 maanden) ●

**Start der werken:** Mei/Juni 2020



# Heraanleg N43

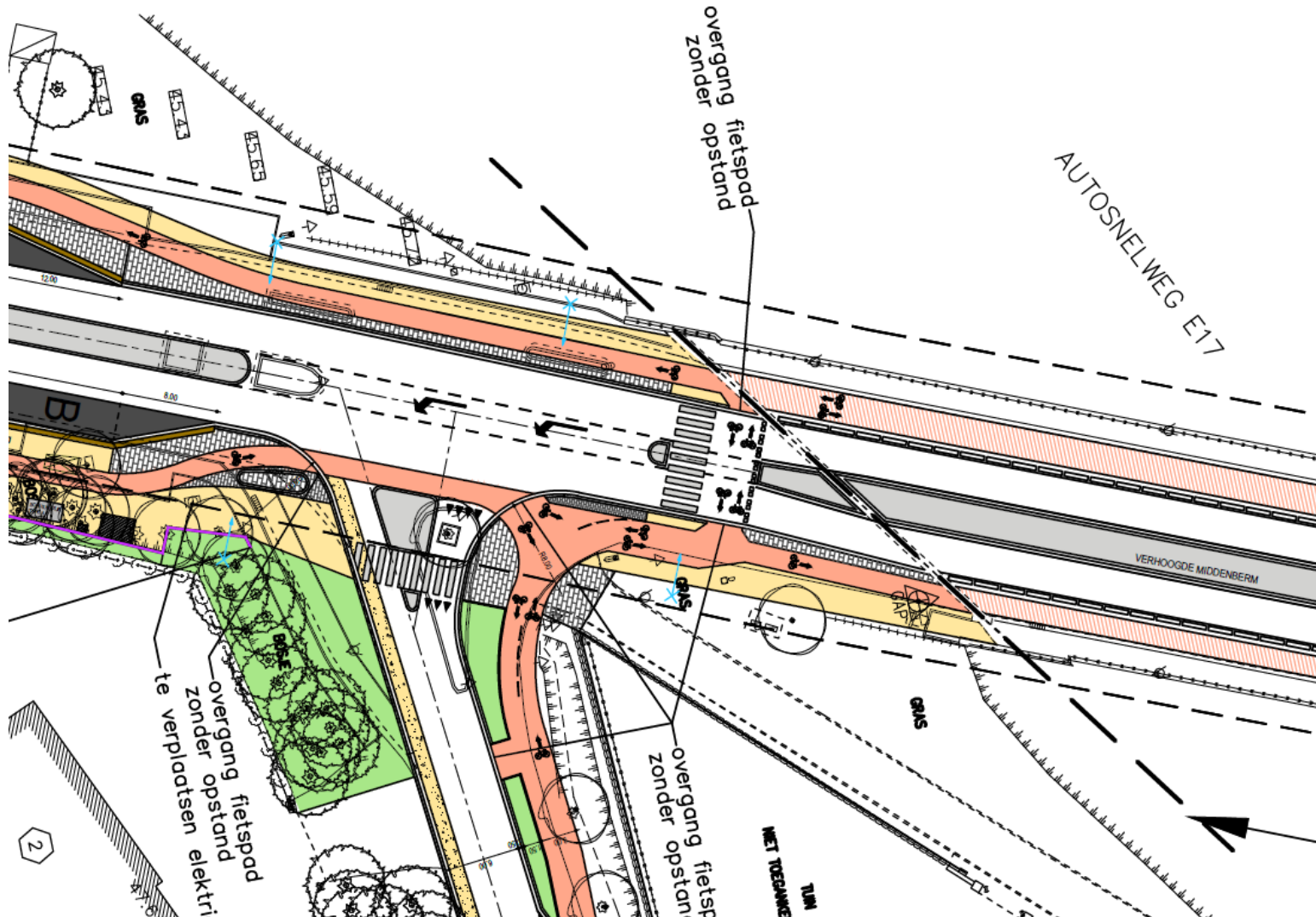
## Wegenis t.h.v. Willem Putmanstraat





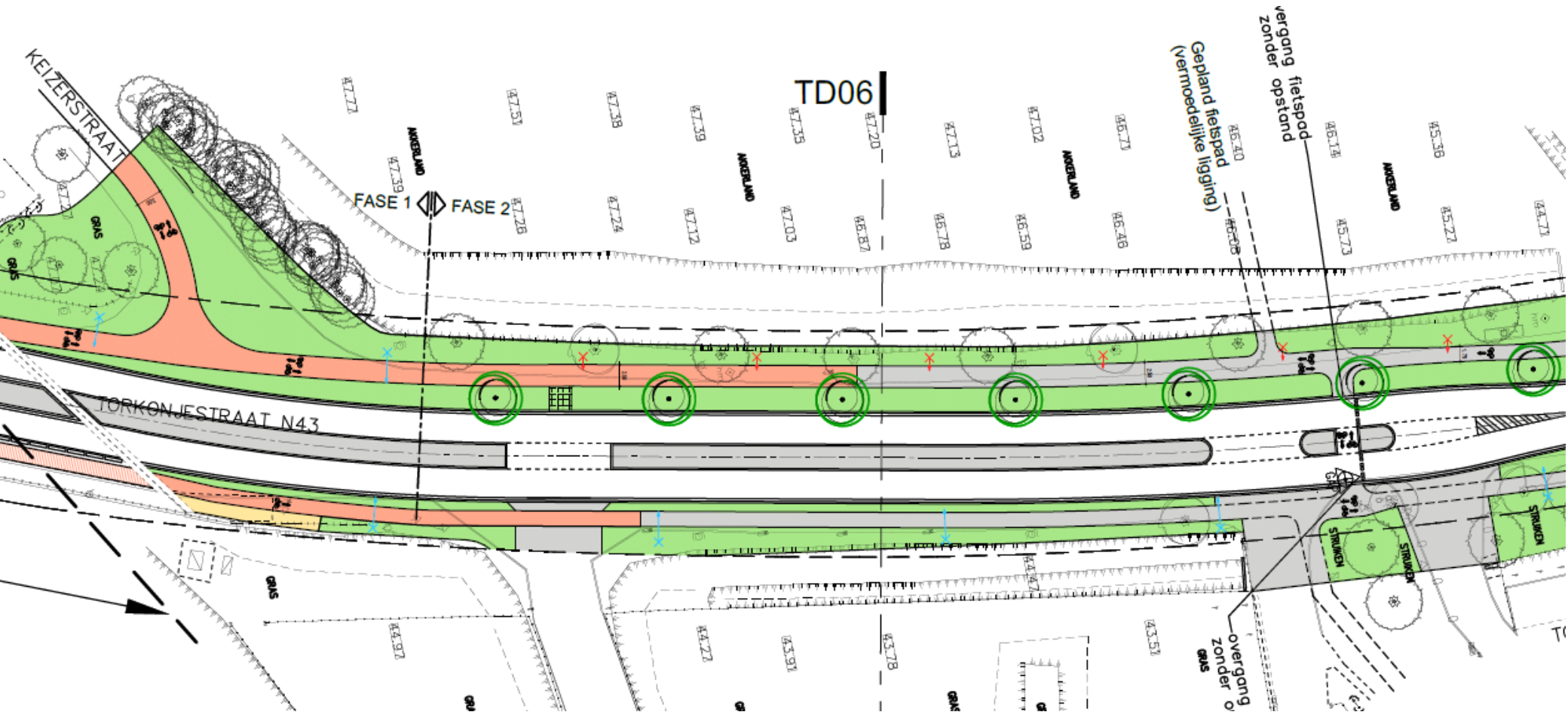
# Heraanleg N43

## Wegenis t.h.v. Don Boscolaan



# Heraanleg N43

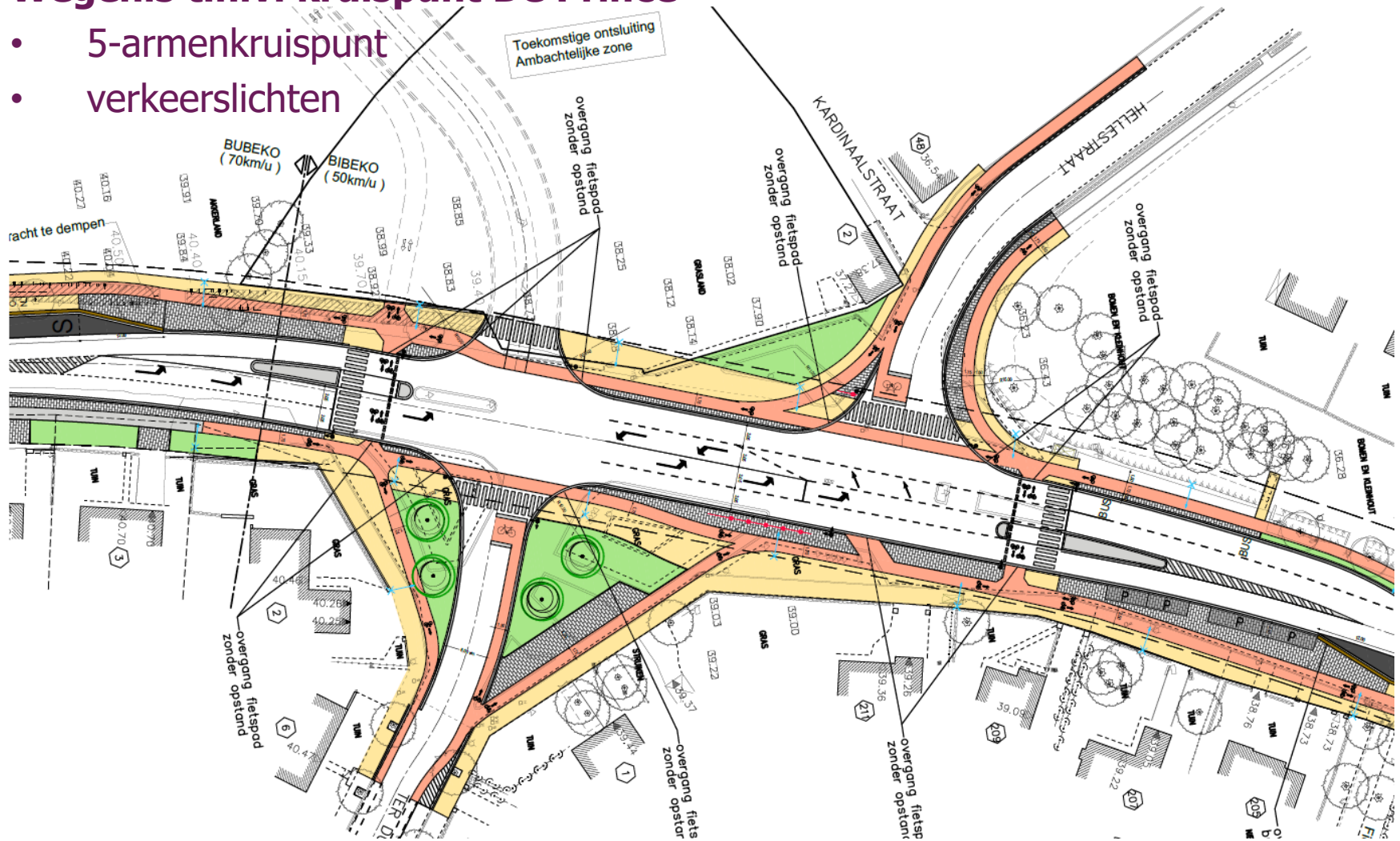
## Wegenis t.h.v. Keizerstraat



# Heraanleg N43

## Wegenis t.h.v. kruispunt De Prince

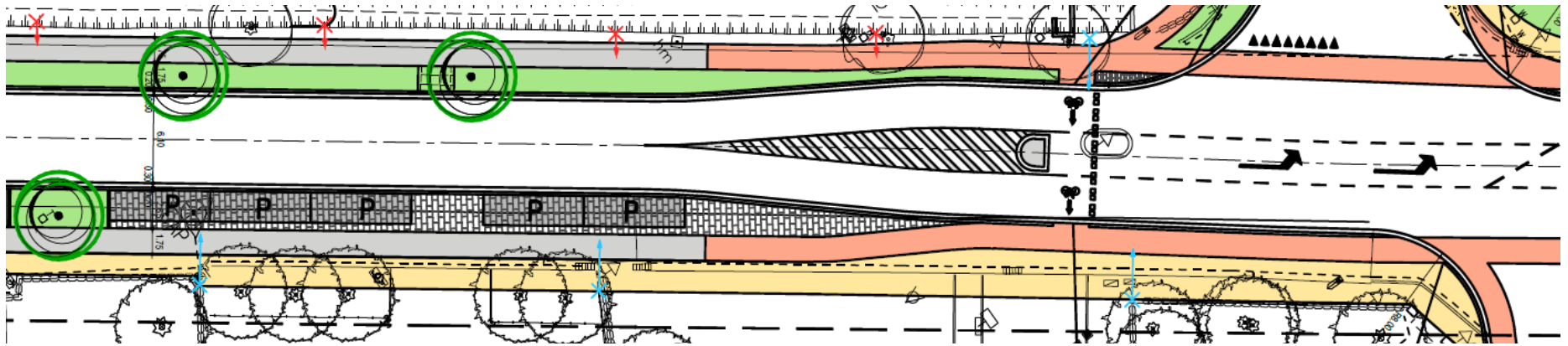
- 5-armenkruispunt
- verkeerslichten



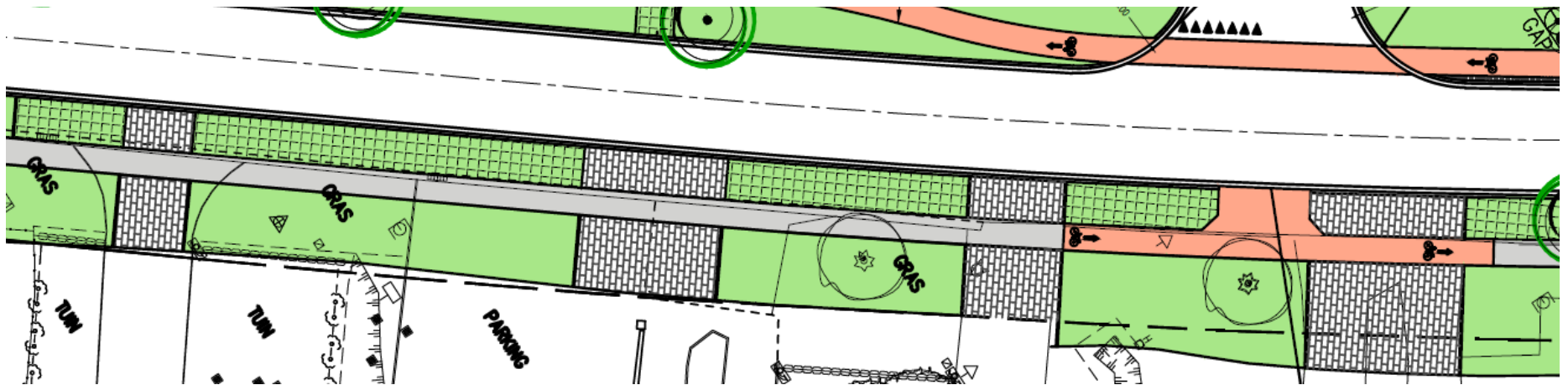
# Heraanleg N43

## Parkeerplaatsen

- Betonstraatstenen



- Betonnen Grasdallen



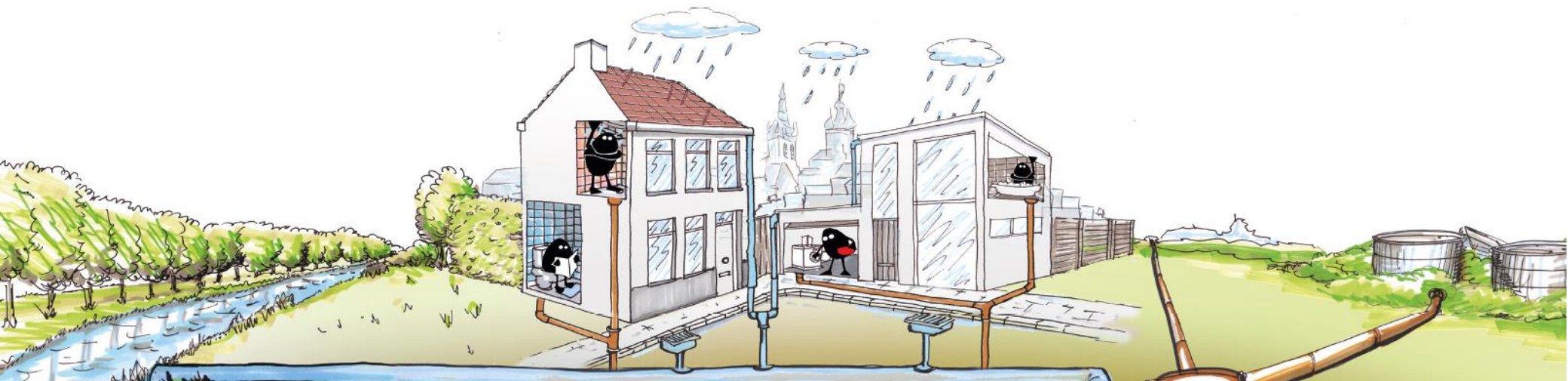
# Heraanleg N43

## Rioleringswerken

Tijdens de werken zal een gescheiden riolering worden aangelegd. Hierbij dienen de woningen ook afgekoppeld te worden tegen het einde van elke fase.

De afkoppelingsstudie werd door Riopact uitgevoerd. De afkoppelingsplannen werden aan de eigenaars overgemaakt om de werken te kunnen uitvoeren. Indien u recht hebt op een subsidie werd eveneens een meetstaat opgestuurd.

Voor het verkrijgen van de subsidie of het aanvragen van de keurder kan u zich richten tot [www.kortrijk.be/afkoppelen](http://www.kortrijk.be/afkoppelen).



# Heraanleg N43

## Omleidingen

Tijdens de werken zijn er twee types omleidingen nl. de

- hoofdomleiding (gedurende de hele duur van de werken)
- secundaire omleidingen (fase 1)

Hoofdomleiding voor (zwaar) gemotoriseerd verkeer:

- via E17 voor verkeer vanuit Moeskroen naar Kortrijk en omgekeerd

Secundaire omleiding (voor fietsers en lokaal gemotoriseerd verkeer)

**Opmerking:** Aanleg ecotunnel Preshoekstraat niet in omleidingsroute.  
(werken starten eind april 2020)



# Heraanleg N43

## Hoofdomleiding

HOOFDOMLEIDING GEDURENDE VOLLEDIGE WERKEN - ZWAAR EN GROOT VERKEER

**werfzone** Torkonjestraat - Pottelberg

**A** Knooppunt N43 Tourcoing  
- N58 Moeskroen

**B** Knooppunt N43 Kortrijk -  
R8 Kortrijk

**A** ▶ **B**

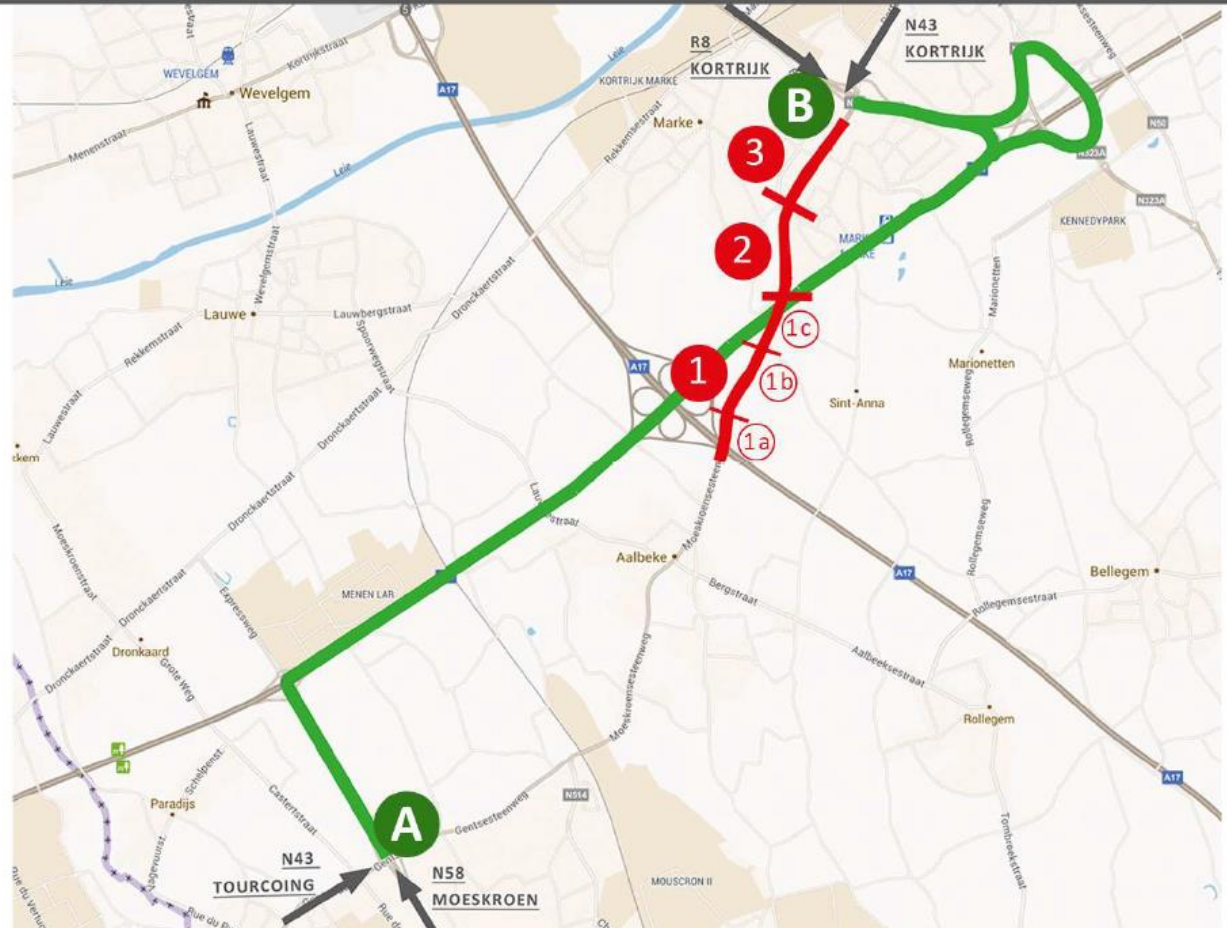
Tourcoing - Moeskroen - Kortrijk

Via N58 - E17 - Ei

**B** ▶ **A**

Kortrijk - Moeskroen - Tourcoing

Via R8 - E17 - N58



# Heraanleg N43

## Secundaire omleidingen: Fase 1a & 1b

**werfzone** Torkonjestraat - Pottelberg

**A** Aalbeke centrum

**B** Kruispunt Pottelberg - Engelse wandeling

**A** ▶ **B**

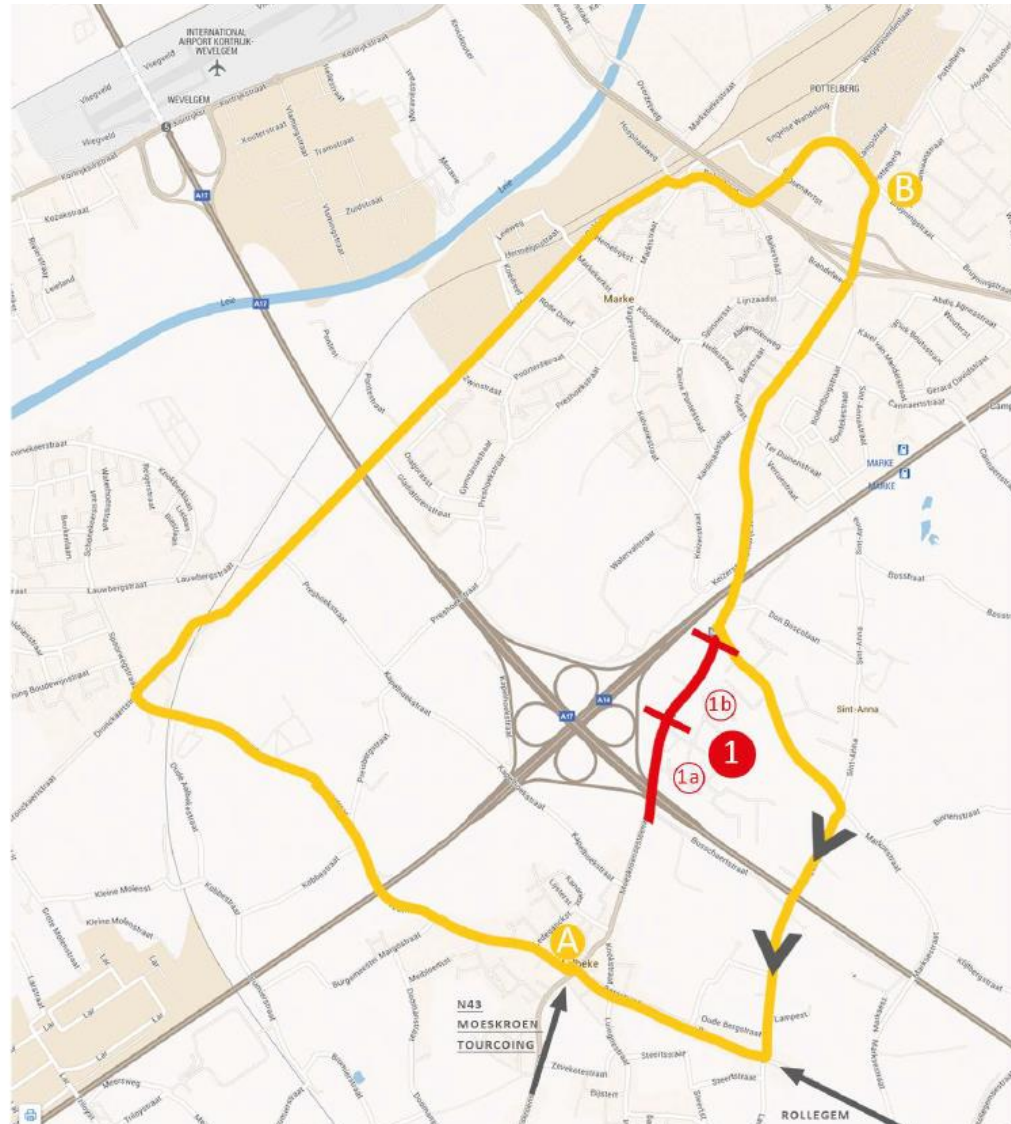
**Aalbeke centrum - Pottelberg/Engelse Wandeling**

Via Lauwsestraat - Aalbeeksesteenweg - Dronckaertstraat - Rekkemsestraat - Baliestraat - Dumolinlaan - Engelse Wandeling

**B** ▶ **A**

**Pottelberg/Engelse Wandeling - Aalbeke centrum**

Via N43 - Smokkelpotstraat - Lampestraat (éénrichtingsverkeer) - Bergstraat





# Heraanleg N43

## Secundaire omleidingen: Fase 1c

**werfzone** Torkonjestraat - Pottelberg

**A** Aalbeke centrum

**B** Kruispunt Pottelberg - Engelse wandeling

**A** ▶ **B**

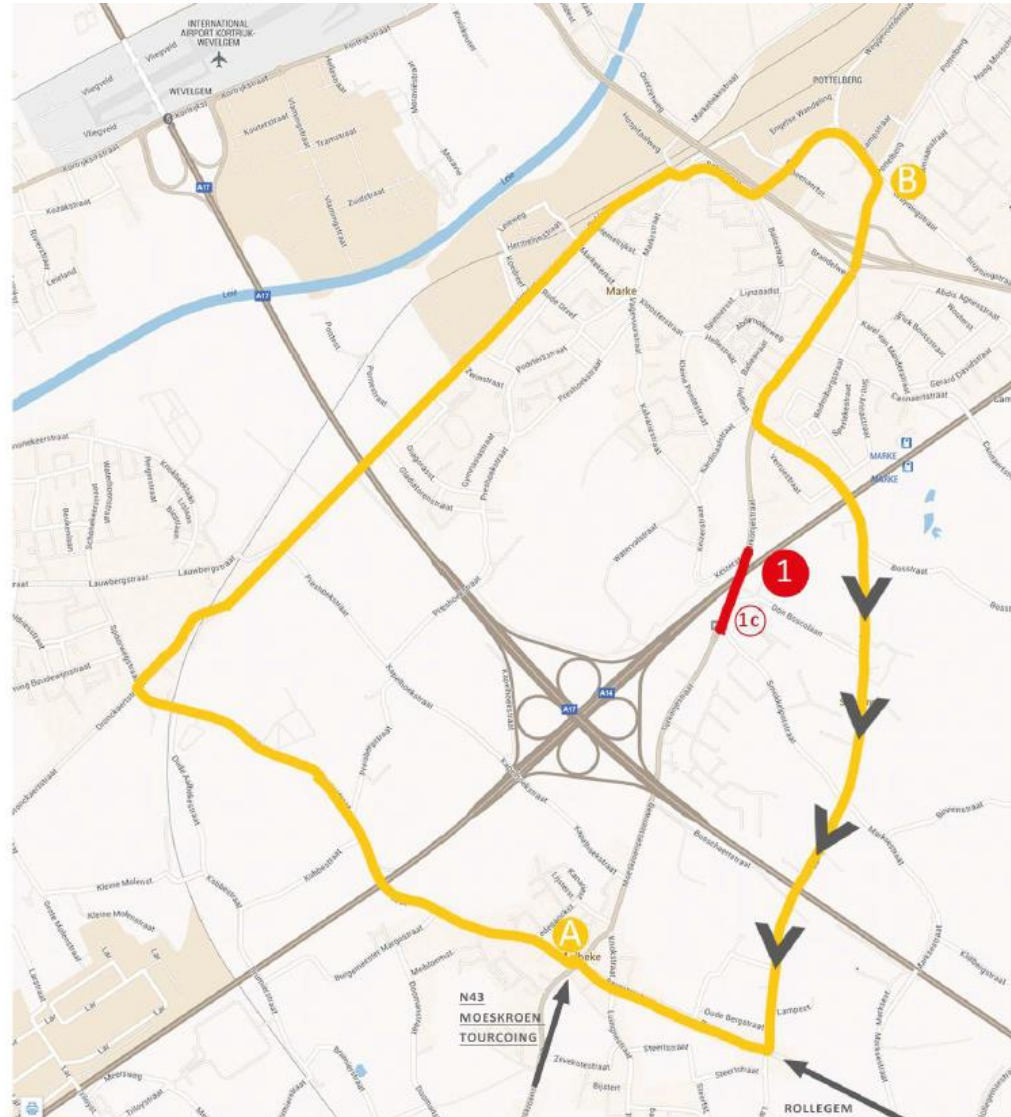
**Aalbeke centrum - Pottelberg/Engelse Wandeling**

Via Lauwsestraat - Aalbeeksesteenweg - Dronckaertstraat - Rekkemsestraat - Baliestraat - Dumolinlaan - Engelse Wandeling

**B** ▶ **A**

**Pottelberg/Engelse Wandeling - Aalbeke centrum**

Via N43 - Ter Duinenstraat - Sint-Anna - Lampestraat (éénrichtingsverkeer) - Bergstraat



# Heraanleg N43

## Secundaire omleidingen: Fietsers (fase 1a)

DEELFASE 1 A: TUSSEN BUSSCHAERTSTRAAT - WILLEM PUTMANSTRAAT incl. kruispunten

**werfzone**

Kruispunt Moeskroensesteenweg met Busschaertstraat tot en met kruispunt met Willem Putmanstraat

### Fietsers

Via Busschaertstraat - Lampestraat  
- Smokkelpotstraat  
(in beide richtingen)



# Heraanleg N43

## Secundaire omleidingen: Fietsers (fase 1b)

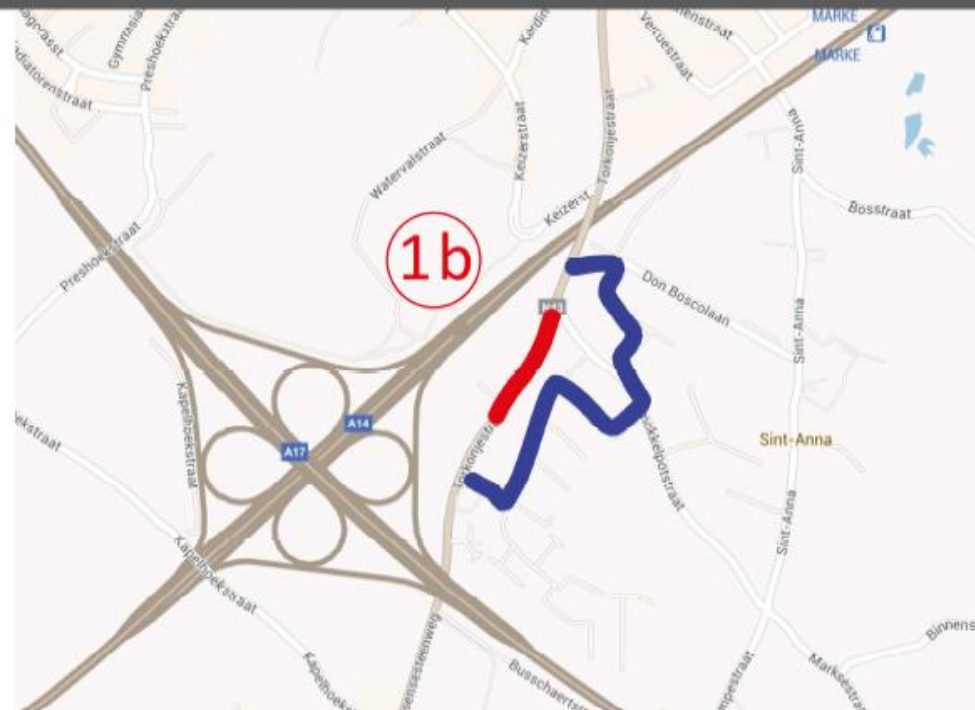
DEELFASE 1 B: TUSSEN WILLEM PUTMANSTRAAT - SMOKKELPOTSTRAAT excl. kruispunt

**werfzone**

Kruispunt Torkonjestraat met Willem Putmanstraat tot kruispunt met Smokkelpotstraat

### Fietsers

Via Willem Putmanstraat - Edward Vermeulenstraat - Karel Vandewoestijnestraat - Smokkelpotstraat - 't Helleke - Don Boscolaan (in beide richtingen)



# Heraanleg N43

## Secundaire omleidingen: Fietsers (fase 1c)

DEELFASE 1 C: TUSSEN SMOKKELPOTSTRAAT - KEIZERSTRAAT incl. 2 kruispunten

**werfzone** Kruispunt Torkonjestraat met Smokkelpotstraat tot en met kruispunt met Keizerstraat

### Fietsers

Via Willem Putmanstraat - Edward Vermeulenstraat - Karel Vandewoestijnestraat - Smokkelpotstraat - 't Helleke - Chiropad - Don Boscolaan - Sint-Anna - Ter Duinenstrat (in beide richtingen)

Kruispunten onderbroken:  
Torkonjestraat x Smokkelpotstraat  
Torkonjestraat x Don Boscolaan  
(éénrichtingsverkeer)



# Heraanleg N43

## Minder Hinder

- Streven naar een zo hoog mogelijke bereikbaarheid door o.a. steenslag en stalen rijplaten voor toegankelijkheid bewoners en handelaars, duidelijke signalisatie,...
- Duidelijke en tijdige communicatie naar aangelanden alsook naar buitenaf door o.a. bewonersbrieven, gebruik website [www.kortrijk.be/n43-torkonjestraat-pottelberg](http://www.kortrijk.be/n43-torkonjestraat-pottelberg), werfcafés,....
- Aandacht voor de ontsluiting van de wijk aan de Willem Putmanstraat.
- Charter werftransport is van toepassing.
- Contacteer 1777 voor al uw vragen, opmerkingen met vermelding van N43



# Agenda

## Verwelkoming en inleiding plenair gedeelte

Door Schepen van Mobiliteit Axel Weydts

## Heraanleg N43 (Torkonjestraat - Pottelberg)

Toelichting project & fasering

Door projectleider Jochen De Grave

Omleidingen

Door mobiliteitsdeskundige Carl Dewaele

MinderHinder

Door minderhindercoördinator Heidi Debels

## Afsluiting plenair gedeelte

## Toelichting voor handelaars

Door accountmanager ondernemen Wouter Lecluyse

## Toelichting in de zaal aan infostanden (wegenis, riolering & mobiliteit)

# Agenda

## Verwelkoming en inleiding plenair gedeelte

Door Schepen van Mobiliteit Axel Weydts

## Heraanleg N43 (Torkonjestraat - Pottelberg)

Toelichting project & fasering

Door projectleider Jochen De Grave

Omleidingen

Door mobiliteitsdeskundige Carl Dewaele

MinderHinder

Door minderhindercoördinator Heidi Debels

## Afsluiting plenair gedeelte

## Toelichting voor handelaars

Door accountmanager ondernemen Wouter Lecluyse

## Toelichting in de zaal aan infostanden (wegenis, riolering & mobiliteit)

# ONDERNEEM IN KORTRIJK

Ruimte > Ondersteuning > Informatie





# **Financiële steunmaatregelen voor ondernemers**

Bij hinder door openbare werken

# Hinderpremie= wat?

- € 2.000 financiële ademruimte voor kleine ondernemingen om concrete acties op te zetten
- Voor handel, horeca en diensten met direct klantencontact
  - BTW of RSZ hoofdactiviteit (KBO)
- Max. 9 werknemers
- Vaste openingsuren
- Ernstige hinder door wegenwerken
  - Vestiging gelegen in een hinderzone (KBO + GIPOD)
  - Hinderzone= alle wegvlakken en kruispunten die overlappen met de werkzone

# Hinderpremie= hoe?

- Beheerder van de premie (**VLAIO**) schrijft de vestigingen die voldoen aan de voorwaarden aan via een **kennisgevingsbrief**.
  - Gebeurt van zodra de werken in GIPOD op concreet gepland komen
- Hinderpremie vraag je **binnen de 60 dagen** aan en **vóór het einde van de hinderperiode**
- Aanvraag gebeurt digitaal via [www.hinderpremie.be](http://www.hinderpremie.be)
  - Aanmelden met EID
  - Voor rechtspersonen moet dit aangevraagd worden door de zaakvoerder of een gemachtigde

# Hinderpremie= geen brief gekregen?

- Voldoe je aan de basisvoorwaarden?
  - Geregistreerde **hoofdactiviteit** BTW of RSZ
    - wijzigen via BTW of RSZ administratie
  - **Adres van de vestiging** in de KBO
    - zelf wijzigen via [www.myenterprise.be](http://www.myenterprise.be)
  - Lig je in een **hinderzone**? [www.geopunt.be/hinderinkkaart](http://www.geopunt.be/hinderinkkaart)
    - klopt de hinderzone niet: contacteer de stad
- Je voldoet maar kreeg geen brief? Contacteer VLAIO via [hinderpremie@vlaio.be](mailto:hinderpremie@vlaio.be)
  - Vermeld KBO nummer, nace codes, vestigingsadres, gegevens hinder (straat ...)
- **TIP: ga vooraf na via KBO Public Search of jouw administratieve gegevens kloppen**

# Sluitingspremie

- Bij sluiten van de zaak
- Bijkomende sluitingspremie (hinderpremie gekregen)
  - Hinderpremie gekregen, toch genoodzaakt om te sluiten
  - Sluiting voor minimaal 21 dagen, € 80/dag vanaf de 21ste dag
- Afzonderlijke sluitingspremie (geen hinderpremie gekregen)
  - Voor horeca, handel buiten de hinderzone
  - Voor bepaalde diensten binnen of buiten de hinderzone
  - Sluiting moet gevolg zijn van de hinder (bewijslast bij aanvrager)
  - Sluiting voor minimaal 21 dagen, € 80/dag vanaf de 8ste dag

# Andere maatregelen

- Fiscale maatregelen: fiscale ondersteuning via FOD Financiën
  - WAT? Afbetalingsplan, vrijstelling nalatigheidsinteressen, kwijtschelding boetes
  - WELKE SCHULDEN? Bedrijfsvoorheffing, BTW, personenbelasting, vennootschapsbelasting, rechtspersonenbelasting
- Vrijstelling sociale zekerheidsbijdragen voor zelfstandigen (RSVZ)
- Personeel
  - Tijdelijke werkloosheid voor personeel (RVA)
  - Uitstel van betaling RSZ bijdragen (RSZ)
- Financiële overbrugging
  - Via bank (kaskrediet, overbruggingskrediet)
  - Via overheid: generieke waarborgregeling
  - Hulp Vlaamse Kredietbemiddelaar bij financiële moeilijkheden

# Andere tips

- Wijs de weg aan klanten (en leveranciers)
  - Planning van de werken, bereikbaarheid en parkeermogelijkheden
  - Website & sociale media
  - Folder → vrijstelling belasting ongeadresseerd reclamedrukwerk (wel aangifte doen)
  - Overweeg thuisleveringen
- Vakantieperiode afstemmen op de werken?
- Voorraadbeheer: mogelijks minder omzet = minder benodigde stock
- Uitverkoop?
- Werk met kortingen en klantenkaarten

# Meer info

- [www.onderneminkortrijk.be/hinderwegenwerken](http://www.onderneminkortrijk.be/hinderwegenwerken)
  - Alle maatregelen
  - Aanvraag hinderattest
  - Gesprek met Ondernem in Kortrijk
  - Laat je e-mailadres na in de bedrijvengids en we houden je op de hoogte
- [www.kortrijk.be/bedrijvengids](http://www.kortrijk.be/bedrijvengids)



# ONDERNEEM IN KORTRIJK

Ruimte > Ondersteuning > Informatie



# Agenda

## Verwelkoming en inleiding plenair gedeelte

Door Schepen van Mobiliteit Axel Weydts

## Heraanleg N43 (Torkonjestraat - Pottelberg)

Toelichting project & fasering

Door projectleider Jochen De Grave

Omleidingen

Door mobiliteitsdeskundige Carl Dewaele

MinderHinder

Door minderhindercoördinator Heidi Debels

## Afsluiting plenair gedeelte

## Toelichting voor handelaars

Door accountmanager ondernemen Wouter Lecluyse

## **Toelichting in de zaal aan infostanden (wegenis, riolering & mobiliteit)**

# Infomoment Heraanleg N43

Maandag 2 maart  
OC Marke

Dinsdag 10 maart  
OC Aalbeke

