

GEMEENTELIJK RUIMTELIJK UITVOERINGSPLAN

KVK-STADION

STAD KORTRIJK

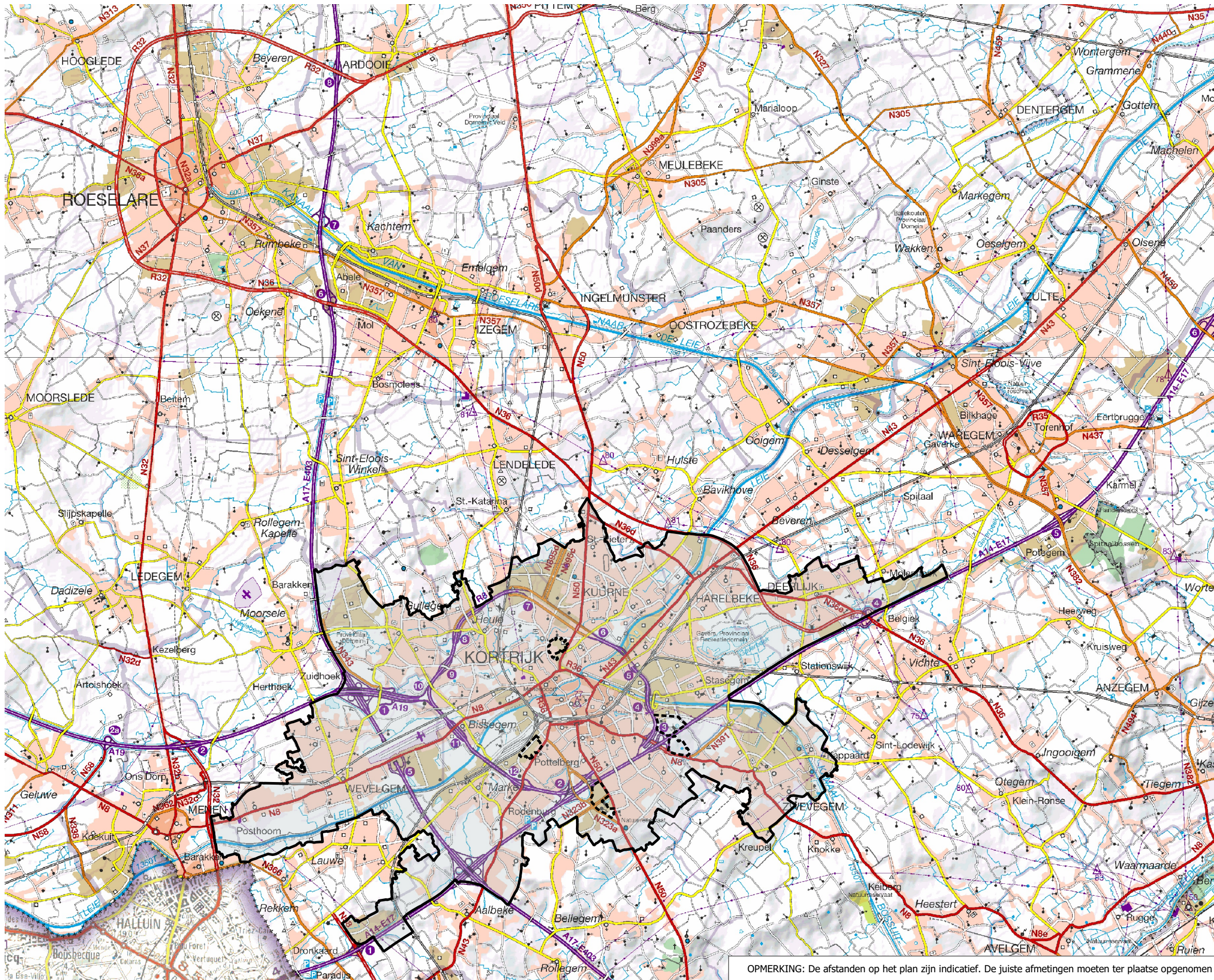
Plannenbundel Deel 5: Xpo en omgeving – September 2021



INHOUD

Situering plangebieden t.o.v. topografische kaart (macroniveau).....	1
Situering plangebied op topografische kaart	2
Situering plangebied op orthofoto	3
Plangebied op orthofoto	4
Plangebied op gewestplan	5
Plangebied met herbevestigde agrarische gebieden	6
Plangebied met bestaande BPA's en RUP's	7
Plangebied met administratieve percelen (GRB)	8
Plangebied met bodemtextuur en waardevolle bodem	9
Plangebied met bodemdossiers OVAM	10
Plangebied met Vlaamse Hyografische Atlas – Waterlopen en Overstromingsgevoelige gebieden (watertoets 2017)	11
Plangebied op winterbedkaart	12
Plangebied op hellingenkaart	13
Plangebied met erosiegevoelige gebieden	14
Plangebied met grondwaterstromingsgevoelige gebieden	15
Plangebied met infiltratiegevoelige gebieden	16
Plangebied met signaalgebieden en beschermingszones grondwaterwinning	17
Plangebied met speciale beschermingszones	18
Plangebied met Historisch permanent grasland, VEN-gebieden en reservaten	19
Plangebied op biologische waarderingskaart – BWK (versie 2, 2018)	20
Plangebied met bouwkundig erfgoed	21
Plangebied met landschappelijk erfgoed	22
Plangebied met archeologisch erfgoed	23
Plangebied met wegenstructuur voor gemotoriseerd verkeer	24
Plangebied op Atlas der Buurtwegen	25
Plangebied met openbaar vervoer	26
Plangebied met trage wegen	27
Plangebied op de geluidsbelastingskaart wegverkeer 2018 dag (boven), avond (midden) en nacht (onder)	28
Plangebied met luchtkwaliteit (2019): fijn stof PM 2,5 (boven) en fijn stof PM 10 (onder)	29
Plangebied met luchtkwaliteit (2019): stofstof (boven) en roet – Black Carbon (onder)	30
Plangebied op light pollution atlas (2016)	31
Plangebied op hittestresskaart 2050 (boven) en 2100 (onder)	32
Plangebied met aangroei overstroombare gebieden	33
Plangebied op milieu-impacttoetskaart	34
Plangebied met zoneringsplan VMM	35
Plangebied met Seveso-inrichtingen	36

Situering plangebieden t.o.v. topografische kaart (macroniveau)



Legende

- Contour plangebieden RUP KVK-stadion
- Afbakening regionaalstedelijk gebied Kortrijk

Schaal: 1:100.000



OPMERKING: De afstanden op het plan zijn indicatief. De juiste afmetingen moeten ter plaatse opgenomen




Stad Kortrijk - RUP KVK-stadion

Situering plangebied 'Xpo en omgeving' op topografische kaart



Legende

 Plancontour 'Xpo en omgeving'

Schaal: 1:60000



0 800 1600 2400 3200 m

Datum: augustus 2021


Stad Kortrijk - RUP KVK-stadion

Situering plangebied 'Xpo en omgeving' op orthofoto



OPMERKING: De afstanden op het plan zijn indicatief. De juiste afmetingen moeten ter plaatsen opgenomen


Legende

 Plancontour 'Xpo en omgeving'

Schaal: 1:60000



0 800 1600 2400 3200 m



Datum: augustus 2021


Stad Kortrijk - RUP KVK-stadion

Plangebied 'Xpo en omgeving' op orthofoto



OPMERKING: De afstanden op het plan zijn indicatief. De juiste afmetingen moeten ter plaatsen opgenomen

Legende

 Plancontour 'Xpo en omgeving'

Schaal: 1:6000

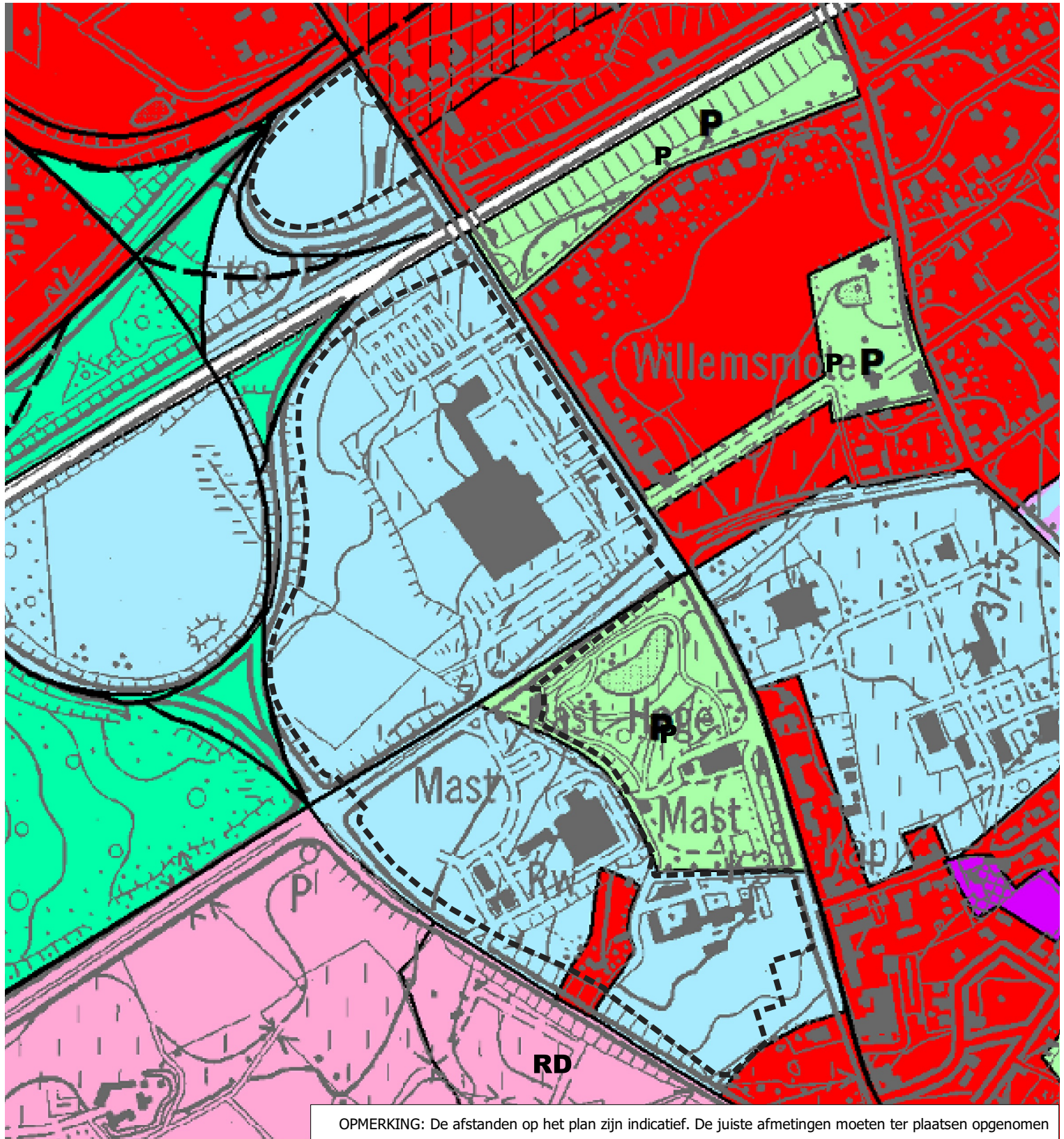


0 80 160 240 320 m

Datum: augustus 2021

Stad Kortrijk - RUP KVK-stadion

Plangebied 'Xpo en omgeving' op gewestplan



OPMERKING: De afstanden op het plan zijn indicatief. De juiste afmetingen moeten ter plaatsen opgenomen

Legende

Bestemming volgens Gewestplan

- 0100 - woongebieden
- 0200 - gebieden met gemeenschapsvoorzieningen en openbaar nut
- 0300 - dienstverleningsgebieden
- 0330 - regionale gemengde zone voor diensten en handel
- 0500 - parkgebieden

- 0701 - natuurgebieden
- 0800 - bosgebieden
- 1000 - industriegebieden
- 1034 - wetenschapspark
- 1500 - bestaande autosnelwegen

Schaal: 1:6000



0 80 160 240 320 m

Stad Kortrijk - RUP KVK-stadion

Plangebied 'Xpo en omgeving' met herbevestigde agrarische gebieden



OPMERKING: De afstanden op het plan zijn indicatief. De juiste afmetingen moeten ter plaatsen opgenomen

Legende

-  Plancontour 'Xpo en omgeving'
-  Herbevestigde Agrarische gebieden

Schaal: 1:6000

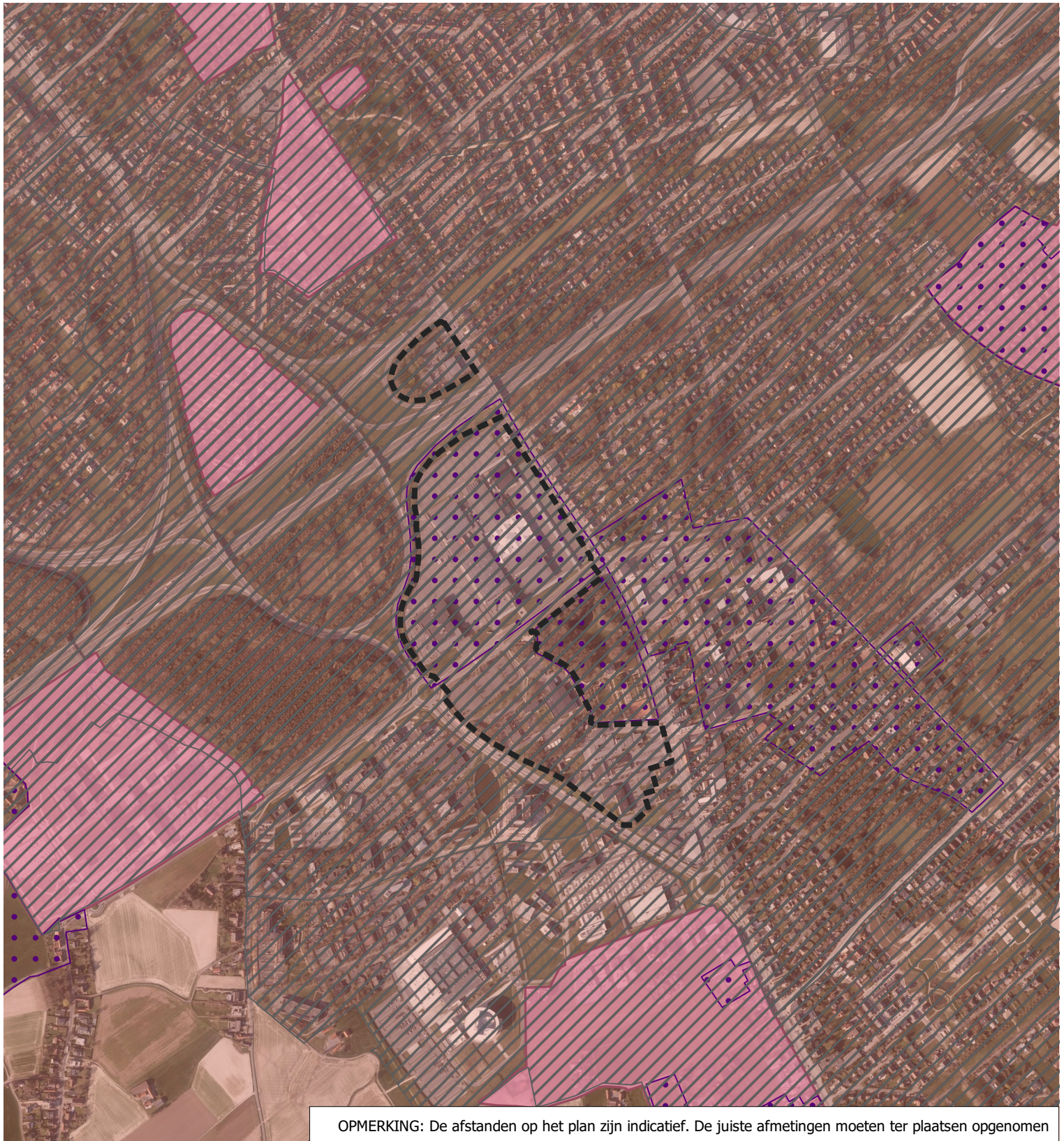


0 80 160 240 320 m

Datum: augustus 2021




Stad Kortrijk - RUP KVK-stadion

Plangebied 'Xpo en omgeving' met bestaande BPA's en RUP's



OPMERKING: De afstanden op het plan zijn indicatief. De juiste afmetingen moeten ter plaatsen opgenomen

Legende

-  Plancontour 'Xpo en omgeving'
-  Gemeentelijk RUP
-  Gewestelijk RUP
-  Provinciaal RUP
-  Algemene plannen van aanleg
-  Bijzondere plannen van aanleg

Schaal: 1:12000



0 100 200 300 400 m

Datum: augustus 2021



Stad Kortrijk - RUP KVK-stadion

Plangebied 'Xpo en omgeving' met administratieve percelen (GRB)



OPMERKING: De afstanden op het plan zijn indicatief. De juiste afmetingen moeten ter plaatsen opgenomen


Legende

-  Plancontour 'Xpo en omgeving'
-  Administratieve percelen

Schaal: 1:6000



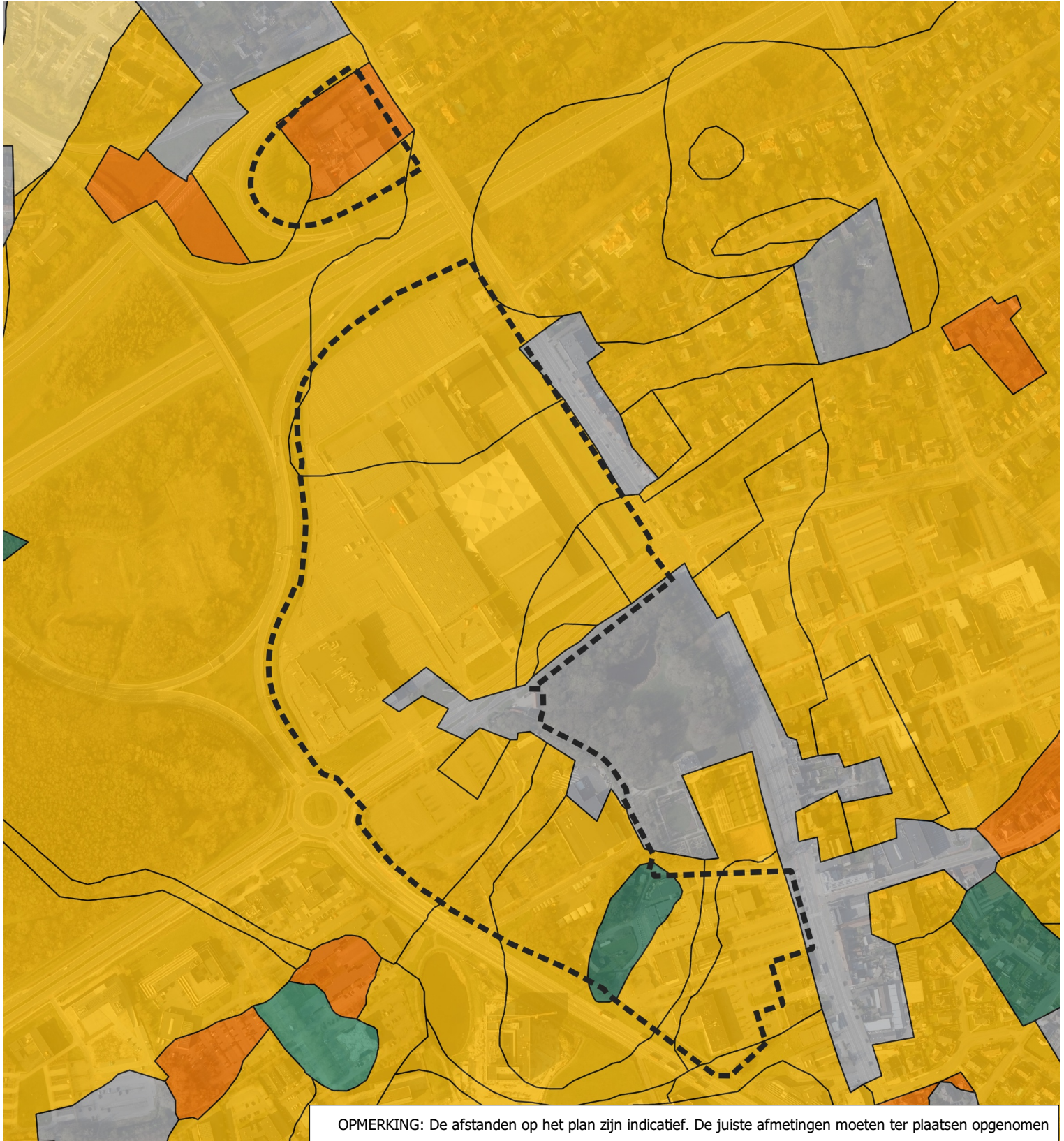
0 80 160 240 320 m



Datum: augustus 2021

Stad Kortrijk - RUP KVK-stadion

Plangebied 'Xpo en omgeving' met bodemtextuur en waardevolle bodem



Legende

Plancontour 'Xpo en omgeving'

bodemkaart: bodemtypes

Antropogeen

Droge zandleem

Nat zandleem

Natte klei

Vochtig zandleem

Vochtige klei

Waardevolle bodems (2006)

Schaal: 1:6000

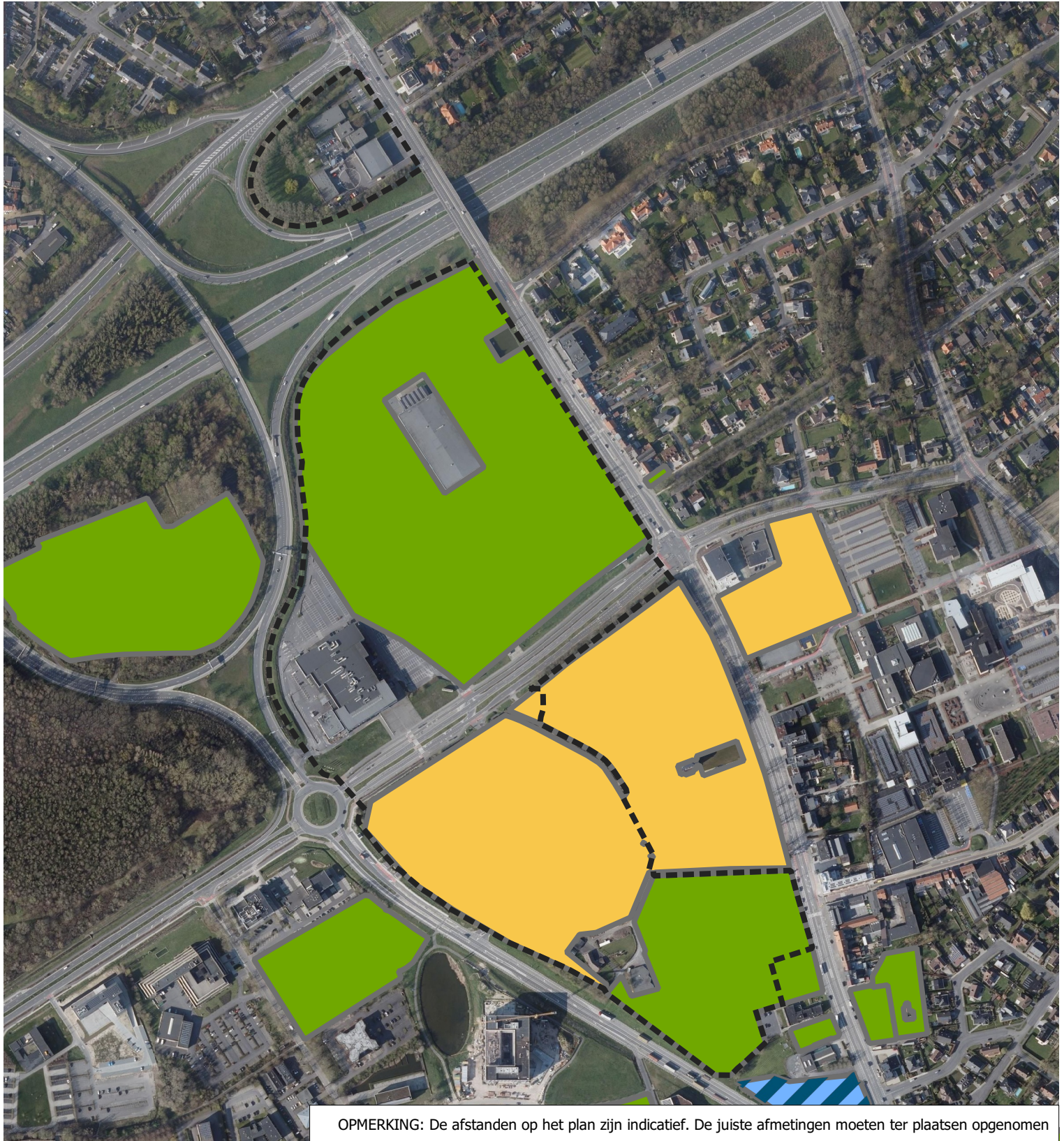


0 80 160 240 320 m

Datum: augustus 2021





Stad Kortrijk - RUP KVK-stadion




Plangebied 'Xpo en omgeving' met bodemdossiers OVAM







OPMERKING: De afstanden op het plan zijn indicatief. De juiste afmetingen moeten ter plaatsen opgenomen

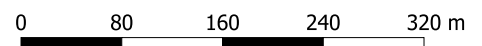
Legende

-  Plancontour 'Xpo en omgeving'
-  Schadegeval en meldingen OVAM
-  Evaluatierapport schadegeval
-  Vaststelling schadegeval

-  Melding schadegeval
-  Melding bodemverontreiniging
- Bodemdossier OVAM**
-  Beschrijvend bodemonderzoek

-  Bodemsaneringsproject
-  Eindevaluatieonderzoek
-  Oriënterend bodemonderzoek
-  Sitebesluit

Schaal: 1:6000



Datum: augustus 2021

Stad Kortrijk - RUP KVK-stadion

Plangebied 'Xpo en omgeving' met Vlaamse Hydrografische Atlas - Waterlopen en Overstromingsgevoelige gebieden (watertoets 2017)



OPMERKING: De afstanden op het plan zijn indicatief. De juiste afmetingen moeten ter plaatsen opgenomen

Legende

- Plancontour 'Xpo en omgeving'
- Vlaamse Hydrografische Atlas - Waterlopen
- Bevaarbaar
- Geklasseerd, eerste categorie

- Geklasseerd, tweede categorie
- Geklasseerd, derde categorie
- Gracht van algemeen belang
- Niet geklasseerd

Overstromingsgevoelige gebieden

- Effectief
- Mogelijk
- Recent overstromde gebieden

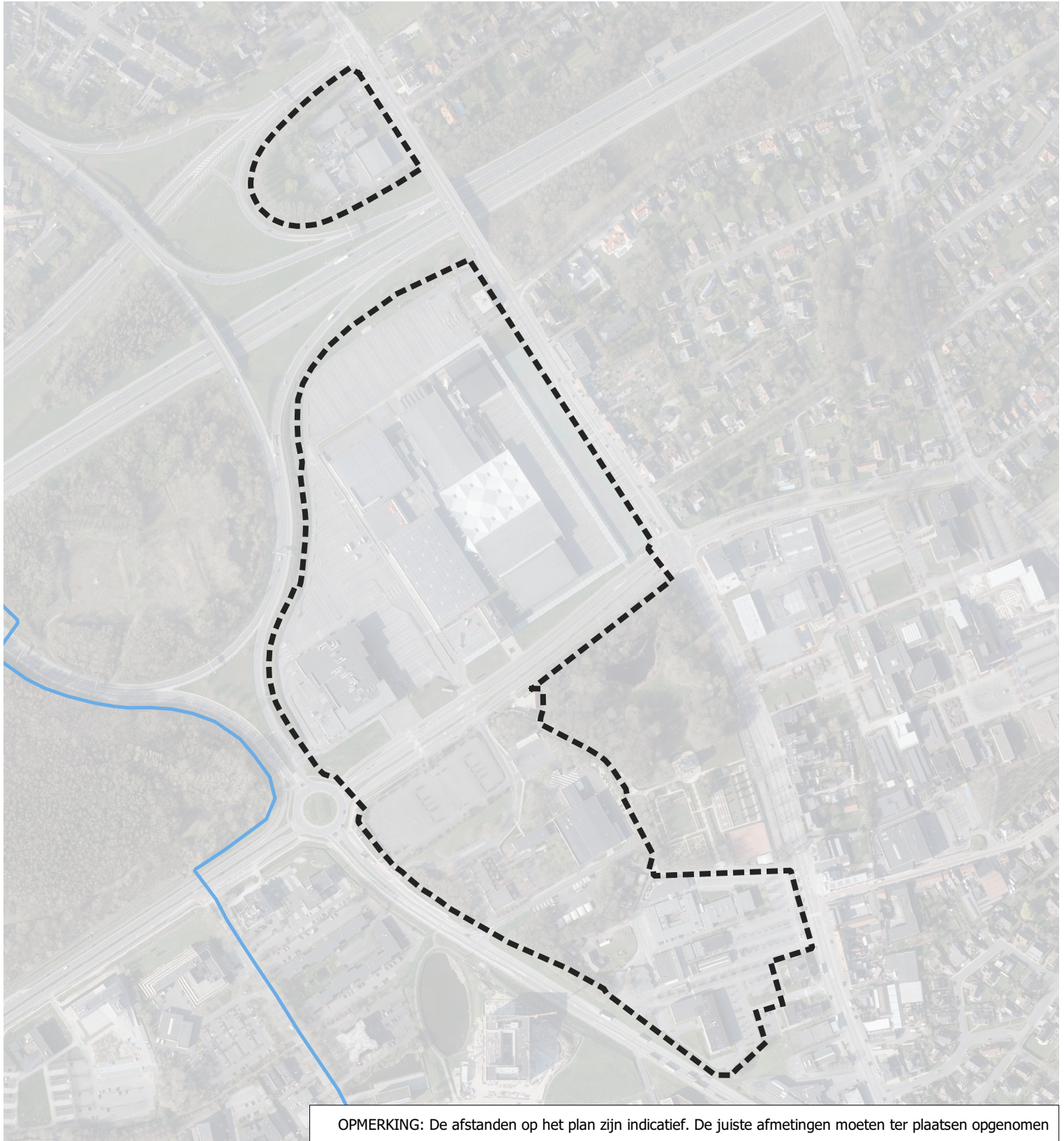
0 80 160 240 320 m



Schaal: 1:6000





Stad Kortrijk - RUP KVK-stadion





Plangebied 'Xpo en omgeving' op winterbedkaart





OPMERKING: De afstanden op het plan zijn indicatief. De juiste afmetingen moeten ter plaatsen opgenomen

Legende

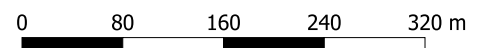
-  Plancontour 'Xpo en omgeving'
-  Waterlopen
-  Bevaarbaar
-  Geklasseerd, eerste categorie

-  Geklasseerd, tweede categorie
-  Geklasseerd, derde categorie
-  Gracht van algemeen belang
-  Niet geklasseerd

Winterbed

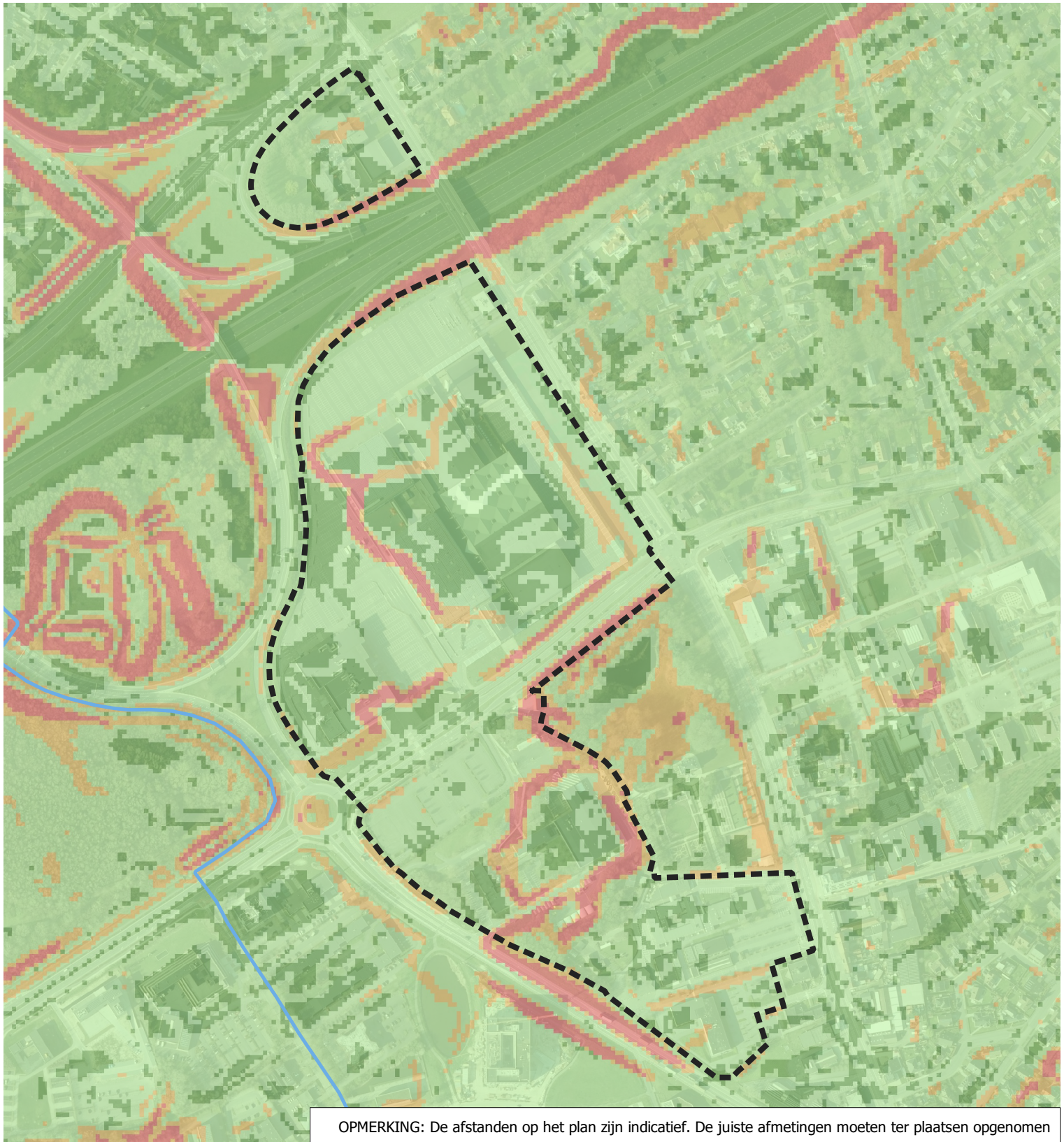
-  behoort niet tot winterbed
-  behoort tot winterbed

Schaal: 1:6000







Stad Kortrijk - RUP KVK-stadion





Plangebied 'Xpo en omgeving' op hellingenkaart



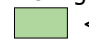

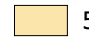

OPMERKING: De afstanden op het plan zijn indicatief. De juiste afmetingen moeten ter plaatsen opgenomen

Legende

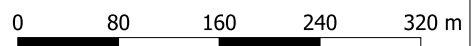
-  Plancontour 'Xpo en omgeving'
-  Waterlopen
-  Bevaarbaar
-  Geklasseerd, eerste categorie

-  Geklasseerd, tweede categorie
-  Geklasseerd, derde categorie
-  Gracht van algemeen belang
-  Niet geklasseerd

Helling

-  < 0,5%
-  0,5% - 5%
-  5% - 10%
-  > 10%

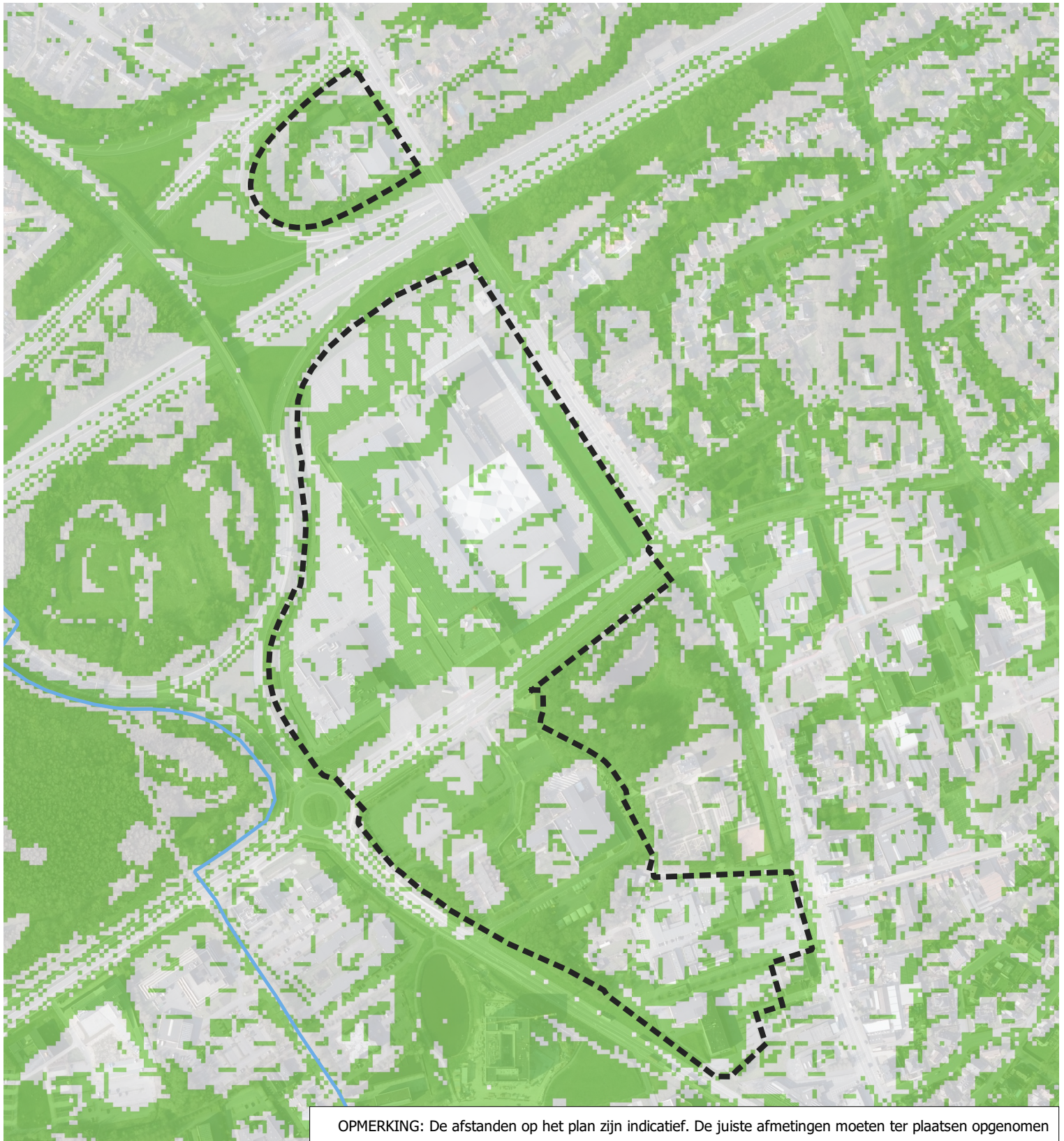
Schaal: 1:6000



Datum: augustus 2021








Stad Kortrijk - RUP KVK-stadion



Plangebied 'Xpo en omgeving' met erosiegevoelige gebieden



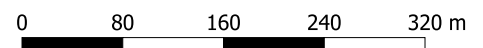
OPMERKING: De afstanden op het plan zijn indicatief. De juiste afmetingen moeten ter plaatsen opgenomen

Legende

-  Plancontour 'Xpo en omgeving'
-  Waterlopen
-  Bevaarbaar
-  Geklasseerd, eerste categorie
-  Geklasseerd, tweede categorie
-  Geklasseerd, derde categorie
-  Gracht van algemeen belang
-  Niet geklasseerd

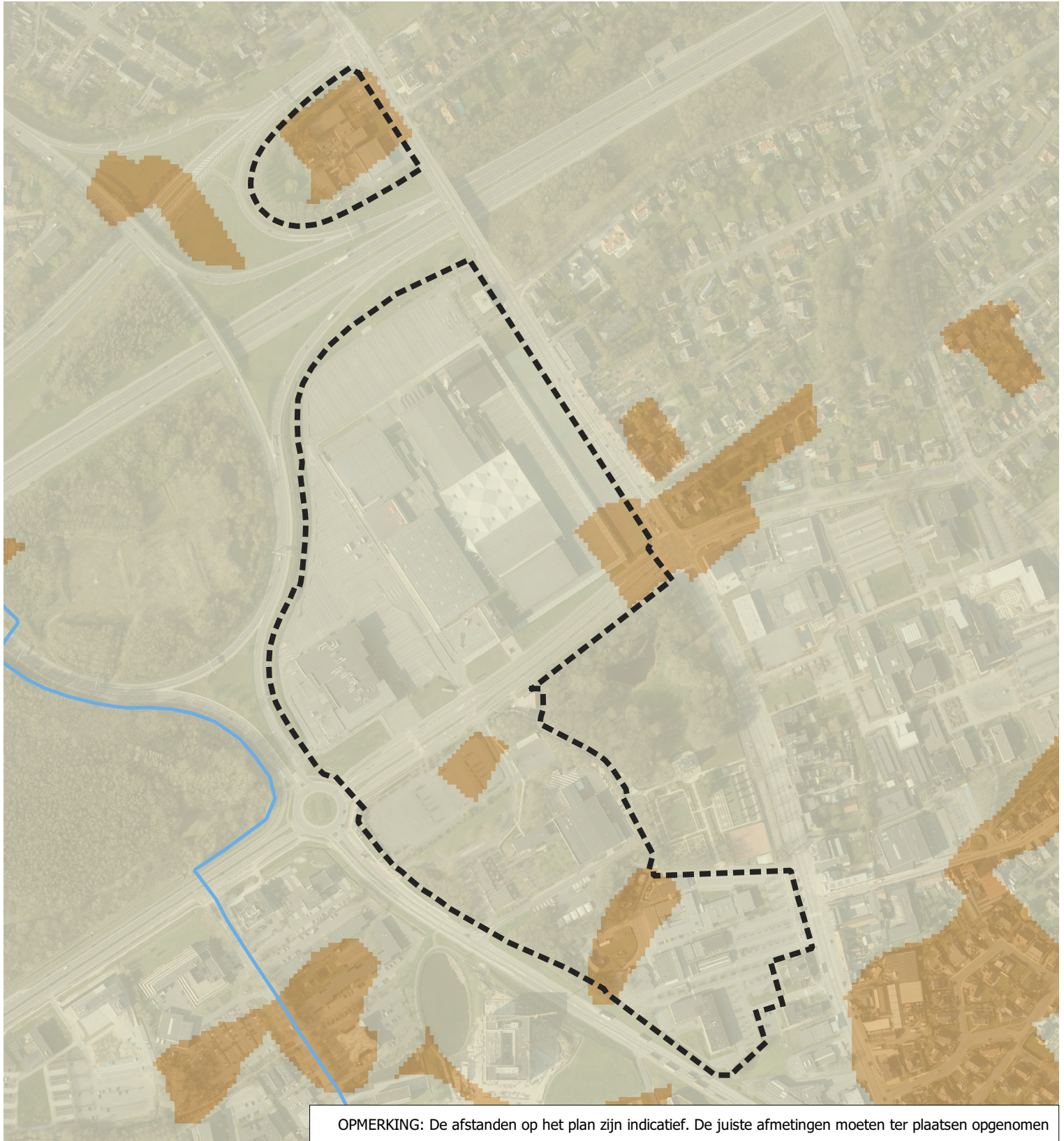
-  Erosiegevoelige gebieden
niet erosiegevoelig
-  erosiegevoelig

Schaal: 1:6000




Stad Kortrijk - RUP KVK-stadion

Plangebied 'Xpo en omgeving' met grondwaterstromingsgevoelige gebieden

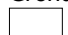



OPMERKING: De afstanden op het plan zijn indicatief. De juiste afmetingen moeten ter plaatsen opgenomen


Legende


 Plancontour 'Xpo en omgeving'

Grondwaterstroming

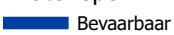
 geen informatie beschikbaar

 zeer gevoelig voor grondwaterstroming (type 1)

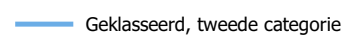
 matig gevoelig voor grondwaterstroming (type 2)

 weinig gevoelig voor grondwaterstroming (type 3)

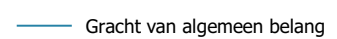
Waterlopen

 Bevaarbaar

 Geklasseerd, eerste categorie

 Geklasseerd, tweede categorie

 Geklasseerd, derde categorie

 Gracht van algemeen belang

 Niet geklasseerd

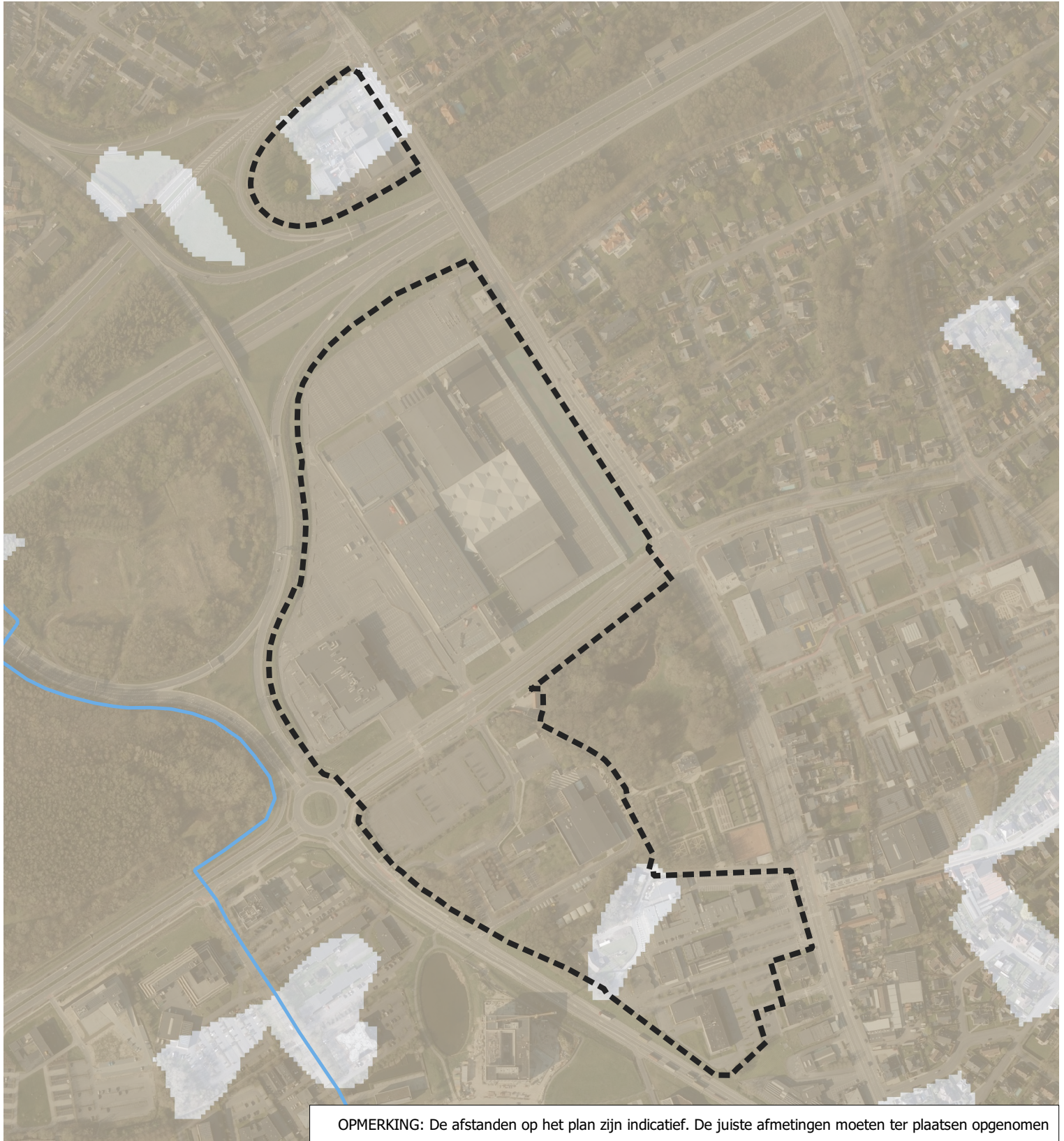
Schaal: 1:6000



0 80 160 240 320 m



Stad Kortrijk - RUP KVK-stadion

Plangebied 'Xpo en omgeving' met infiltratiegevoelige gebieden





OPMERKING: De afstanden op het plan zijn indicatief. De juiste afmetingen moeten ter plaatsen opgenomen

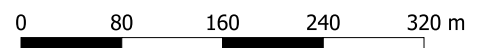
Legende

-  Plancontour 'Xpo en omgeving'
-  Waterlopen
-  Bevaarbaar
-  Geklasseerd, eerste categorie
-  Geklasseerd, tweede categorie
-  Geklasseerd, derde categorie
-  Gracht van algemeen belang
-  Niet geklasseerd

Infiltratie

-  niet infiltratiegevoelig
-  infiltratiegevoelig

Schaal: 1:6000



Datum: augustus 2021



Stad Kortrijk - RUP KVK-stadion




Plangebied 'Xpo en omgeving' met signaalgebieden en beschermingszones grondwaterwinning





OPMERKING: De afstanden op het plan zijn indicatief. De juiste afmetingen moeten ter plaatsen opgenomen

Legende

-  Plancontour 'Xpo en omgeving'
- Beschermingszones grondwaterwinning**
-  Winning

-  Beschermingszone type I
-  Beschermingszone type II
-  Beschermingszone type III

signaalgebieden

-  **Bouwrijpe opgave**
-  **Verscherpte watertoets**

Schaal: 1:25000





0 300 600 900 1200 m




Stad Kortrijk - RUP KVK-stadion




Plangebied 'Xpo en omgeving' met speciale beschermingszones



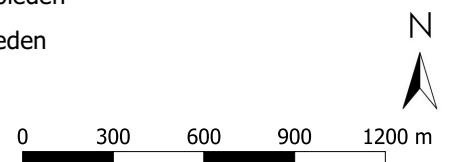
Legende

-  Plancontour 'Xpo en omgeving'
-  Buffer 2 km

- Natura 2000: habitatkaart
-  Habitat
-  Onzeker habitat
-  Potentieel habitat

-  Habitatrichtlijngebieden
-  Vogelrichtlijngebieden
-  Ramsar-gebieden

Schaal: 1:25000



Stad Kortrijk - RUP KVK-stadion

Plangebied 'Xpo en omgeving' met Historisch permanent grasland, VEN-gebieden en reservaten



OPMERKING: De afstanden op het plan zijn indicatief. De juiste afmetingen moeten ter plaatsen opgenomen

Legende

Plancontour 'Xpo en omgeving'

Buffer 2 km

Reservaten

Bosreservaten

Duinreservaten

Erkende natuurreservaten

Vlaamse natuurreservaten

Historisch permanente graslanden

verbod op wijzigen natuurwetgeving

natuurvergunningplicht

verbod op wijzigen landbouwwetgeving

VEN-gebieden

Grote Eenheid Natuur in Ontwikkeling

Grote Eenheid Natuur

Natuurverwervingsgebied

Schaal: 1:25000



0 300 600 900 1200 m

Datum: augustus 2021

Stad Kortrijk - RUP KVK-stadion

Plangebied 'Xpo en omgeving' op biologische waarderingskaart - BWK (versie 2, 2018)



OPMERKING: De afstanden op het plan zijn indicatief. De juiste afmetingen moeten ter plaatsen opgenomen

Legende

Plancontour 'Xpo en omgeving'

BWK: Flora

bio. zeer w

complex bio. w en zeer w.

bio. w

complex bio. minder w, w en zeer w

complex bio. minder w en zeer w.

complex bio. minder w en w

bio. minder w

BWK: Fauna

BWK: Hab 3260

Schaal: 1:6000



0 80 160 240 320 m

Datum: augustus 2021

Stad Kortrijk - RUP KVK-stadion

Plangebied 'Xpo en omgeving' met bouwkundig erfgoed



OPMERKING: De afstanden op het plan zijn indicatief. De juiste afmetingen moeten ter plaatsen opgenomen

Legende

-  Plancontour 'Xpo en omgeving'
-  UNESCO: kern
-  UNESCO: buffer
-  Beschermd monumenten
-  Beschermd overgangszones
-  Beschermd stads- en dorpsgezichten
-  Vastgestelde inventaris bouwkundig erfgoed

Schaal: 1:12000



0 100 200 300 400 m

Datum: augustus 2021

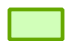
Stad Kortrijk - RUP KVK-stadion

Plangebied 'Xpo en omgeving' met landschappelijk erfgoed



OPMERKING: De afstanden op het plan zijn indicatief. De juiste afmetingen moeten ter plaatsen opgenomen

Legende

-  Plancontour 'Xpo en omgeving'
-  Beschermd cultuurhistorische landschappen
-  Erfgoedlandschappen
-  Vastgestelde inventaris historische tuinen en parken
-  Vastgestelde inventaris houtige beplanting
-  Vastgestelde landschapsatlas

Schaal: 1:12000



0 100 200 300 400 m

Datum: augustus 2021





Stad Kortrijk - RUP KVK-stadion

Plangebied 'Xpo en omgeving' met archeologisch erfgoed

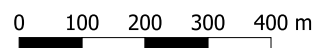


OPMERKING: De afstanden op het plan zijn indicatief. De juiste afmetingen moeten ter plaatsen opgenomen

Legende

-  Plancontour 'Xpo en omgeving'
-  Vastgestelde inventaris archeologisch erfgoed
-  Beschermd archeologische sites
-  Gebieden waar geen archeologisch erfgoed te verwachten valt

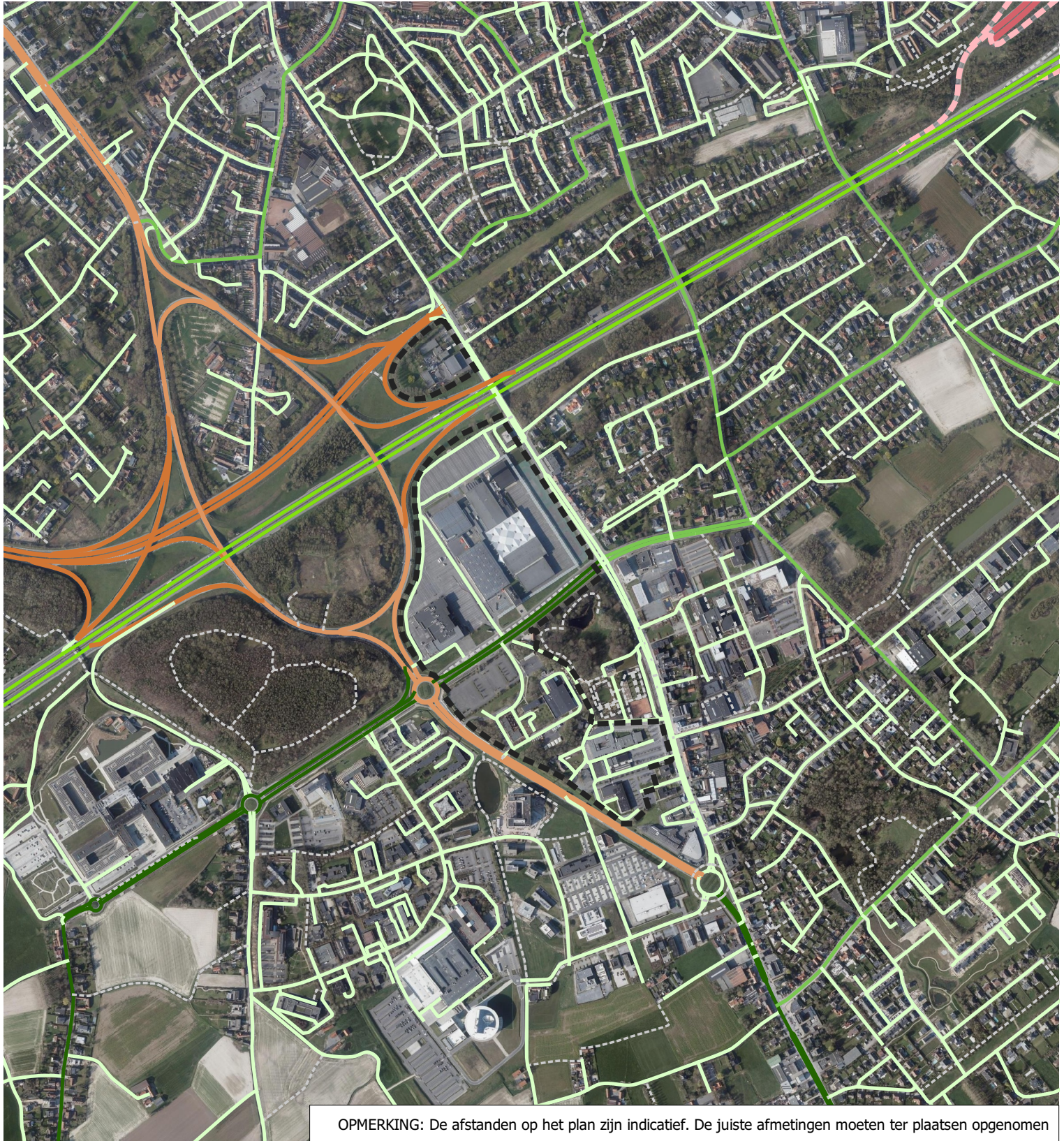
Schaal: 1:12000



Datum: augustus 2021

Stad Kortrijk - RUP KVK-stadion

Plangebied 'Xpo en omgeving' met wegenstructuur voor gemotoriseerd verkeer



OPMERKING: De afstanden op het plan zijn indicatief. De juiste afmetingen moeten ter plaatsen opgenomen

Legende

Plancontour 'Xpo en omgeving'

Wegcategorie

hoofdweg

primaire weg I

primaire weg II

primaire weg II type 1

primaire weg II type 2

primaire weg II type 4

secundaire weg

secundaire weg type 1

secundaire weg type 2

secundaire weg type 3

secundaire weg type 4

lokale weg type 1

lokale weg type 2

lokale weg type 3

niet van toepassing

niet gekend

Schaal: 1:12000



0 100 200 300 400 m


Datum: augustus 2021

Stad Kortrijk - RUP KVK-stadion

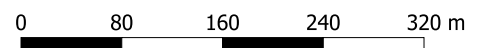
Plangebied 'Xpo en omgeving' op Atlas der Buurtwegen



Legende

 Plancontour 'Xpo en omgeving'

Schaal: 1:6000




Datum: augustus 2021

Stad Kortrijk - RUP KVK-stadion

Plangebied 'Xpo en omgeving' met openbaar vervoer





Legende

 Plancontour 'Xpo en omgeving'

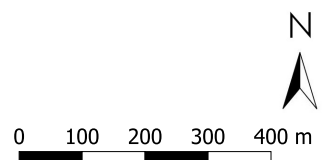
De Lijn: Haltes

- Lijnverbinding
- Belbus en Lijnverbinding
- Belbus

De Lijn: Reiswegen

-  Bus
-  Tram

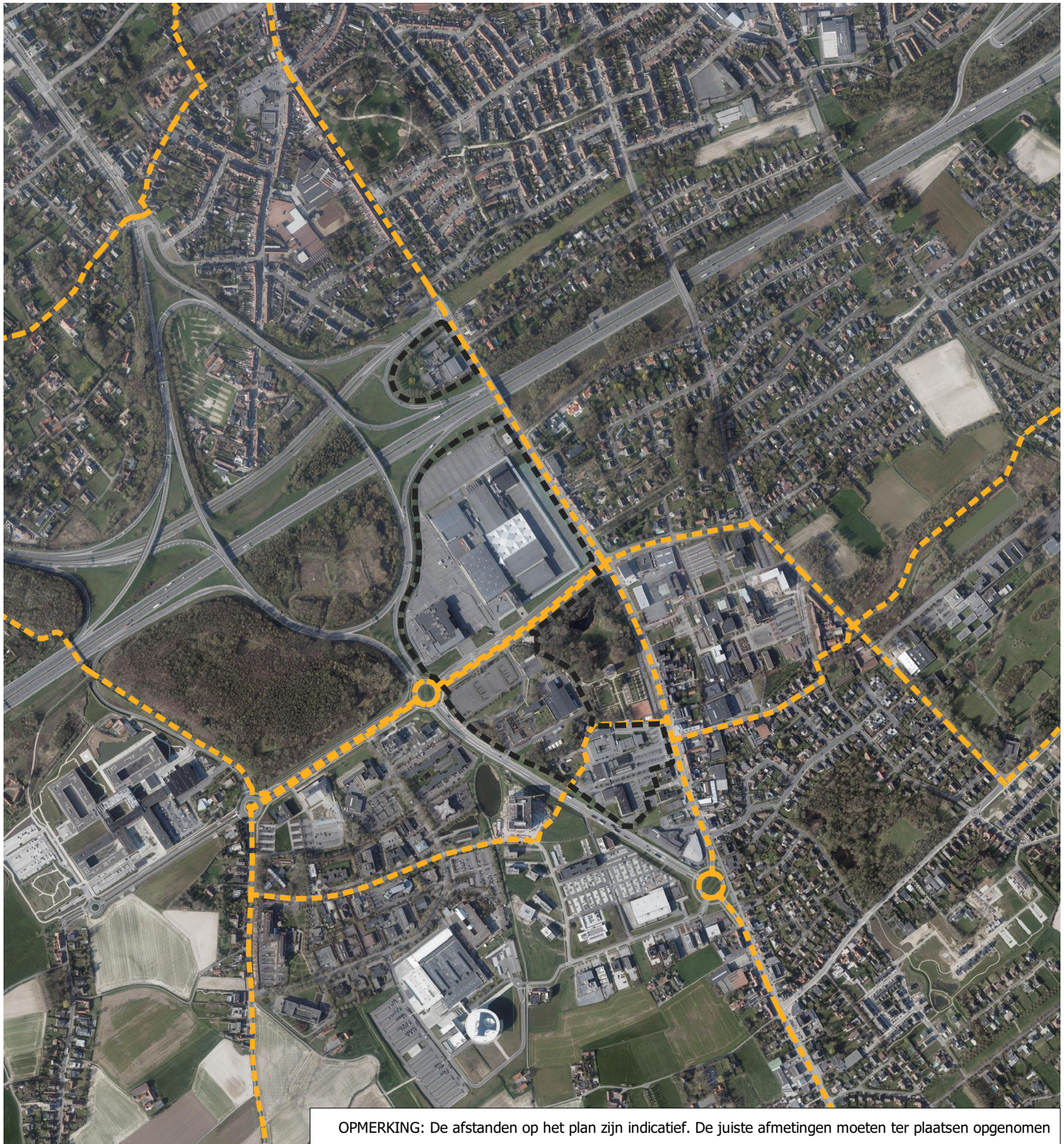
Schaal: 1:12000



Datum: augustus 2021




Stad Kortrijk - RUP KVK-stadion

Plangebied 'Xpo en omgeving' met trage wegen



OPMERKING: De afstanden op het plan zijn indicatief. De juiste afmetingen moeten ter plaatsen opgenomen

Legende

-  Plancontour 'Xpo en omgeving'
-  Fiets snelwegen
-  Bovenlokaal functioneel fietsnetwerk

Toerisme Vlaanderen: Knooppunten

-  Fiets
-  Wandel
-  Ruiter

Toerisme Vlaanderen: Trajecten

-  Fiets
-  Wandel
-  Ruiter

Schaal: 1:12000



0 100 200 300 400 m


Stad Kortrijk - RUP KVK-stadion

Plangebied 'Xpo en omgeving' op de geluidsbelastingskaart wegverkeer 2018 dag (boven), avond (midden) en nacht (onder)




OPMERKING: De afstanden op het plan zijn indicatief. De juiste afmetingen moeten ter plaatsen opgenomen

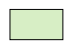
Legende

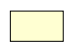
 Plancontour 'Xpo en omgeving'


Geluid Wegverkeer (dB)


 <= 30

 30 - 40

 40 - 50

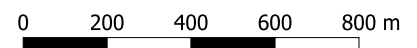
 50 - 60

 60 - 70

 > 80

 70 - 80

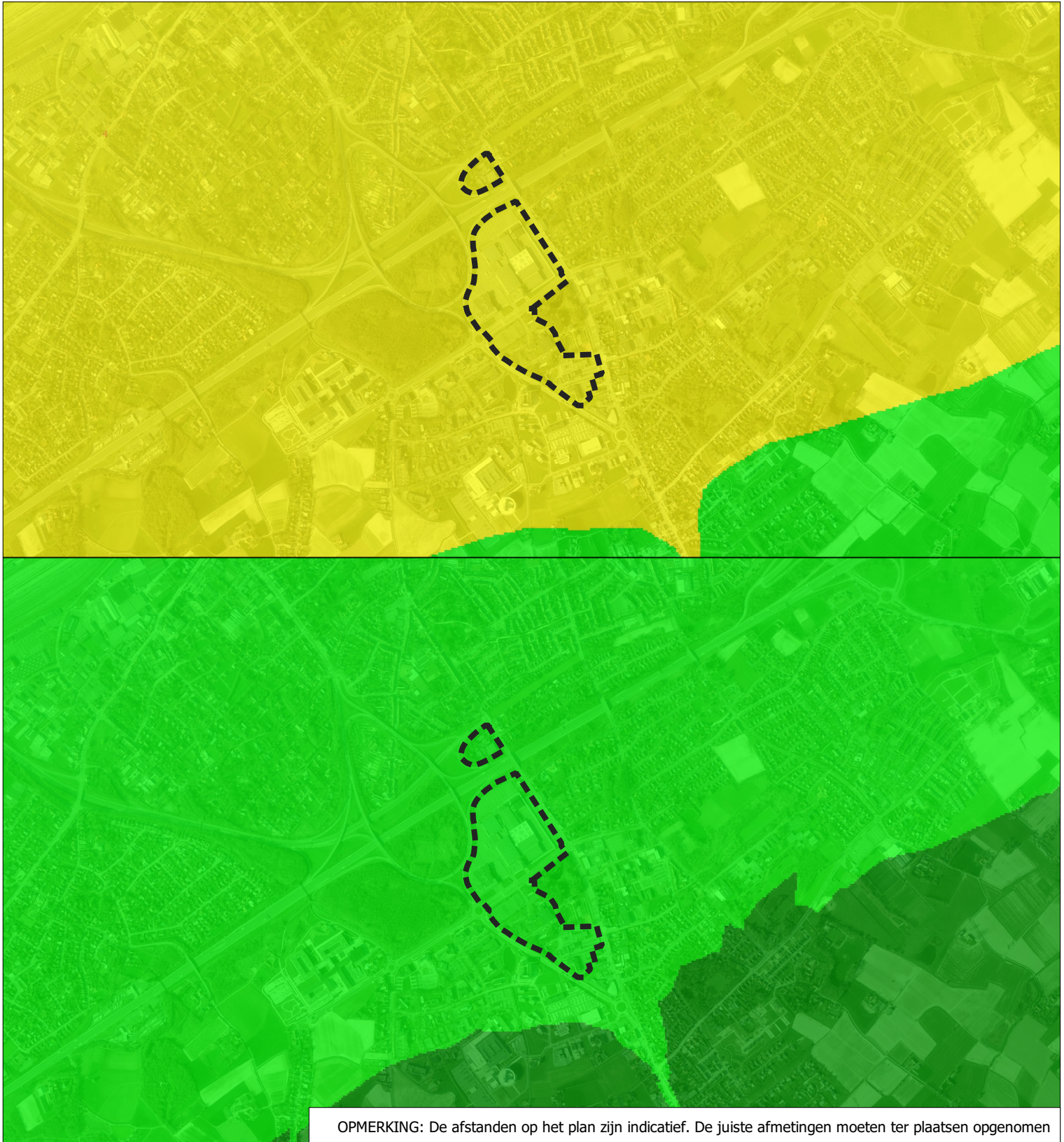
Schaal: 1:12000



Datum: augustus 2021

Stad Kortrijk - RUP KVK-stadion

Plangebied 'Xpo en omgeving' met luchtkwaliteit (2019): fijn stof PM 2,5 (boven) en fijn stof PM 10 (onder)



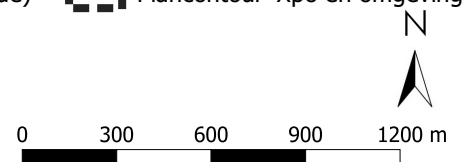
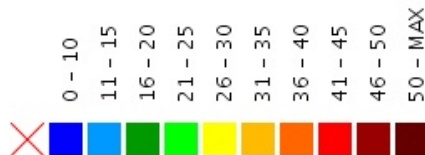
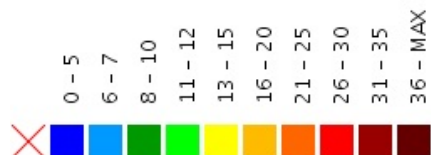
Legende

Fijn stof (PM_{2,5}) concentratie (jaargemiddelde)

Fijn stof (PM₁₀) concentratie (jaargemiddelde)

Plancontour 'Xpo en omgeving'

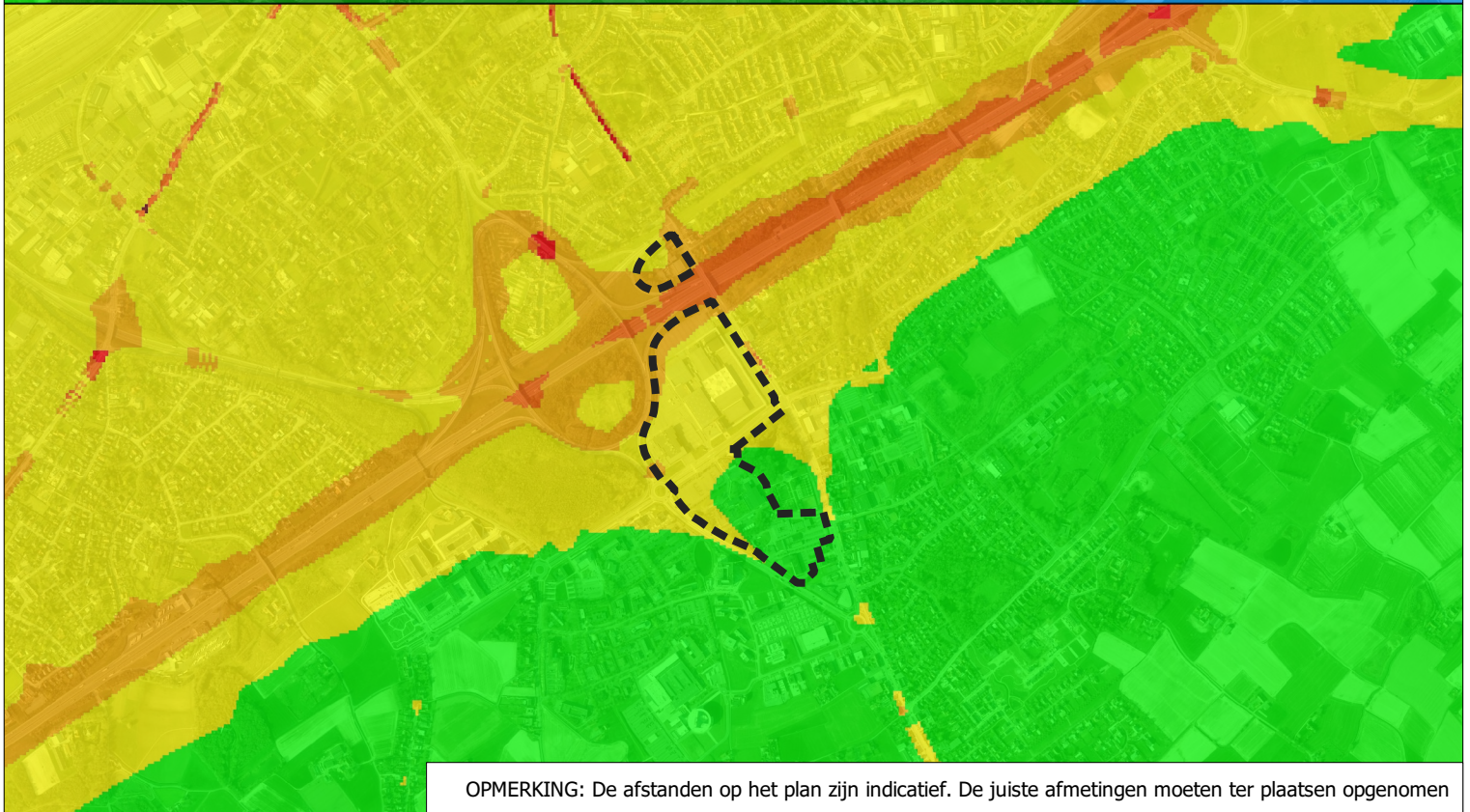
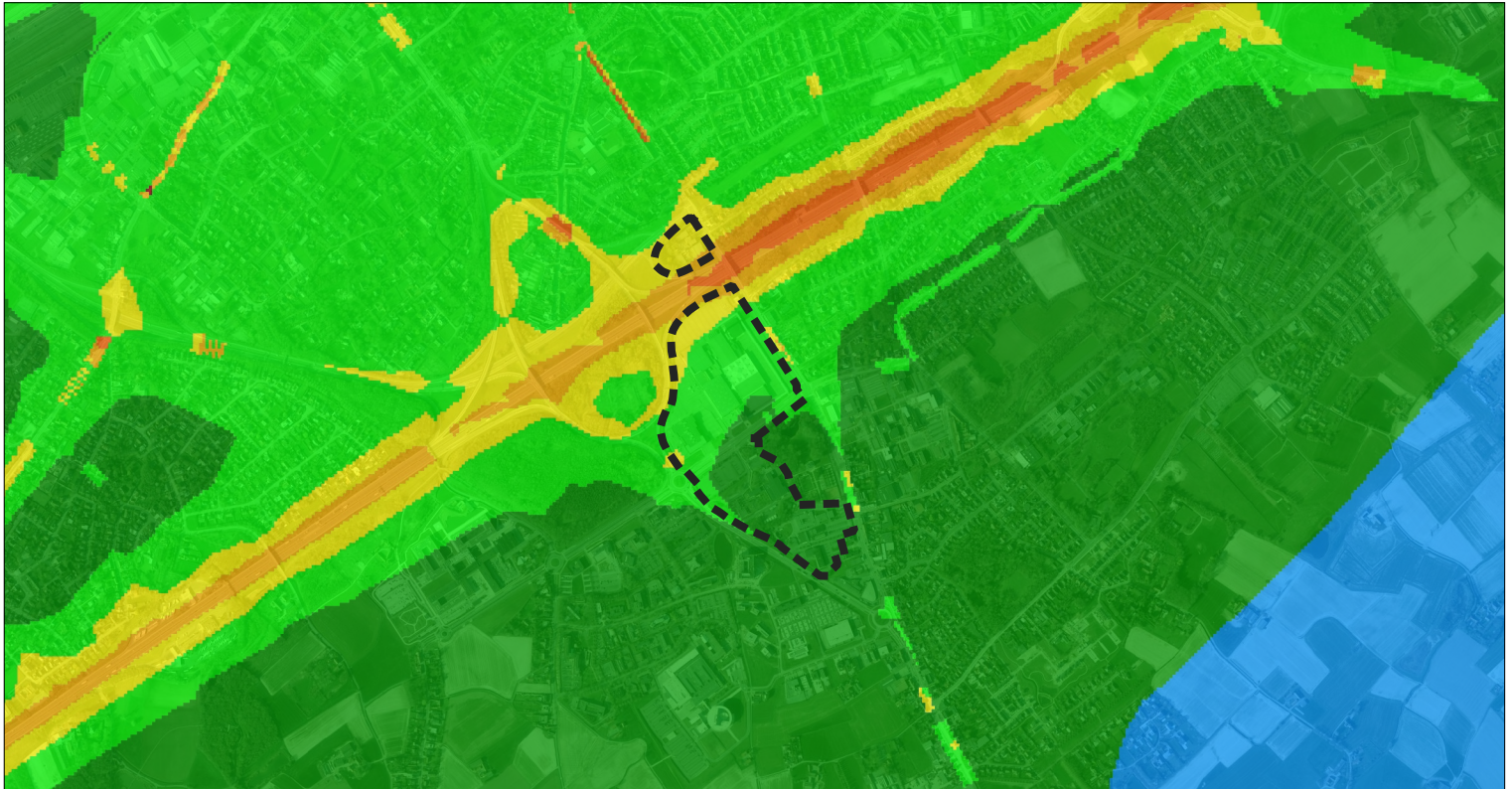
Schaal: 1:24000



Datum: augustus 2021

Stad Kortrijk - RUP KVK-stadion

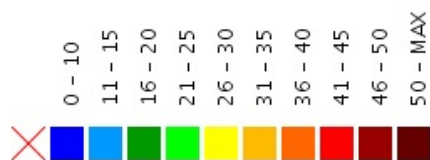
Plangebied 'Xpo en omgeving' met luchtkwaliteit (2019): Stikstof (boven) en roet - Black Carbon (onder)



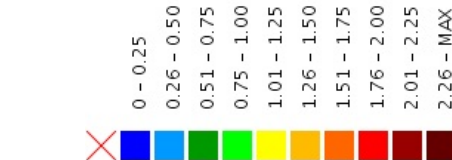
OPMERKING: De afstanden op het plan zijn indicatief. De juiste afmetingen moeten ter plaatsen opgenomen

Legende

Stikstof concentratie (jaargemiddelde)

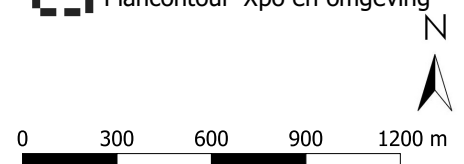


Roet (Black Carbon) concentratie (jaargemiddelde)



Plancontour 'Xpo en omgeving'

Schaal: 1:24000




Stad Kortrijk - RUP KVK-stadion

Plangebied 'Xpo en omgeving' op light pollution atlas (2016)



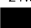

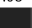







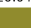


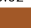
OPMERKING: De afstanden op het plan zijn indicatief. De juiste afmetingen moeten ter plaatsen opgenomen

Legende

 Plancontour 'Xpo en omgeving' Lichtvervuiling

magnitudes per square arcsecond

22.00	21.99	21.93	21.89	21.81	21.69	21.51	21.25	20.91	20.49	20.02	19.50	18.95	18.38	
to	to	to	to	to	to	to	to	to	to	to	to	to	to	<17.80
21.99	21.93	21.89	21.81	21.69	21.51	21.25	20.91	20.49	20.02	19.50	18.95	18.38	17.80	

														
<0.01	0.01	0.06	0.11	0.19	0.33	0.58	1.00	1.73	3.00	5.20	9.00	15.59	27.00	>46.77
		0.06	0.11	0.19	0.33	0.58	1.00	1.73	3.00	5.20	9.00	15.59	27.00	46.77

fraction of natural sky brightness

Schaal: 1:12000



0 100 200 300 400 m

Datum: augustus 2021


Stad Kortrijk - RUP KVK-stadion

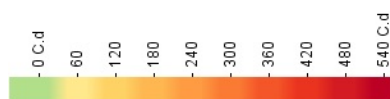
Plangebied 'Xpo en omgeving' op hittestresskaart 2050 (boven) en 2100 (onder)



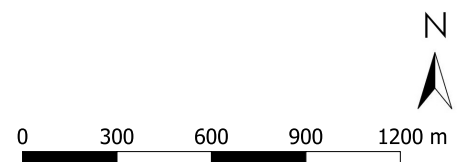
OPMERKING: De afstanden op het plan zijn indicatief. De juiste afmetingen moeten ter plaatsen opgenomen

Legende

 Plancontour 'Xpo en omgeving' Hittestress (aantal hittegolfgraddagen)



Schaal: 1:24000



Stad Kortrijk - RUP KVK-stadion

Plangebied 'Xpo en omgeving' met aangroei overstroombare gebieden



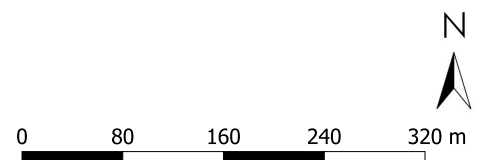
OPMERKING: De afstanden op het plan zijn indicatief. De juiste afmetingen moeten ter plaatsen opgenomen

Legende

 Plancontour 'Xpo en omgeving'  Aangroei overstroombaar gebied (2100)



Schaal: 1:6000



Datum: augustus 2021

Stad Kortrijk - RUP KVK-stadion

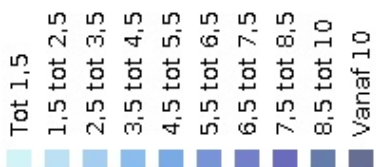
Plangebied 'Xpo en omgeving' op milieu-impacttoetskaart



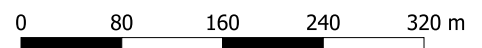
OPMERKING: De afstanden op het plan zijn indicatief. De juiste afmetingen moeten ter plaatsen opgenomen

Legende

 Plancontour 'Xpo en omgeving' Milieu-impacttoetskaart



Schaal: 1:6000



Datum: augustus 2021


Stad Kortrijk - RUP KVK-stadion

Plangebied 'Xpo en omgeving' met zoneringsplan VMM



OPMERKING: De afstanden op het plan zijn indicatief. De juiste afmetingen moeten ter plaatsen opgenomen

Legende

 Plancontour 'Xpo en omgeving'

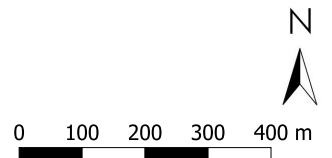


Zoneringsplan: Woonkernen

Zoneringsplan: Clusters

-  Collectief geoptimaliseerd buitengebied
-  Collectief te optimaliseren buitengebied
-  Individueel te optimaliseren buitengebied
-  Individueel te optimaliseren buitengebied - JPA - aanwzig
-  Individueel te optimaliseren buitengebied - JPA - gepland
-  Individueel te optimaliseren buitengebied - opvangsysteem - aanwzig
-  Individueel te optimaliseren buitengebied - opvangsysteem - gepland

Schaal: 1:12000








Datum: augustus 2021

Stad Kortrijk - RUP KVK-stadion

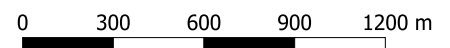
Plangebied 'Xpo en omgeving' met Seveso-inrichtingen



Legende

-  Plancontour 'Xpo en omgeving'
-  Hogedrempel
-  Lagedrempel
-  Seveso consultatiezones
-  Terreinen van Seveso-inrichtingen

Schaal: 1:25000



Datum: augustus 2021