



RUIMTELIJK

UITVOERINGSPLAN

KVK-STADION

INFOMOMENT

24 NOVEMBER 2021



KORTRIJK

DOEL EN ROUTEPLAN

MOGELIJKE LOCATIES

KOP VAN EVOLIS

XPO-SITE EN OMGEVING

VERVOLG EN REACTIES



KORTRIJK

DOEL VAN HET PLAN:

EEN STADION

VOOR DE STAD



KORTRIJK

**EEN STADION
VOOR KV KORTRIJK**

Een ambitieus en
haalbaar project
met
12 tot 15.000
plaatsen.

**KWALITATIEF EN
DUURZAAM**

Kwalitatief,
duurzaam
bereikbaar,
klimaatrobuust en
zuinig met ruimte.

**MEER DAN EEN
STADION**

Een stadion is meer
dan voetbal: plaats
voor andere
functies,
ontmoeting en
beleving.

**EEN STADION
VOOR DE STAD**

Meer dan een
stadion voor de
club: een stadion
voor de stad.



ROUTEPLAN

NAAR EEN NIEUW

STADION VOOR

DE STAD



KORTRIJK

**WAT ZIJN DE GROTE
STAPPEN DIE WE
WILLEN ZETTEN?**

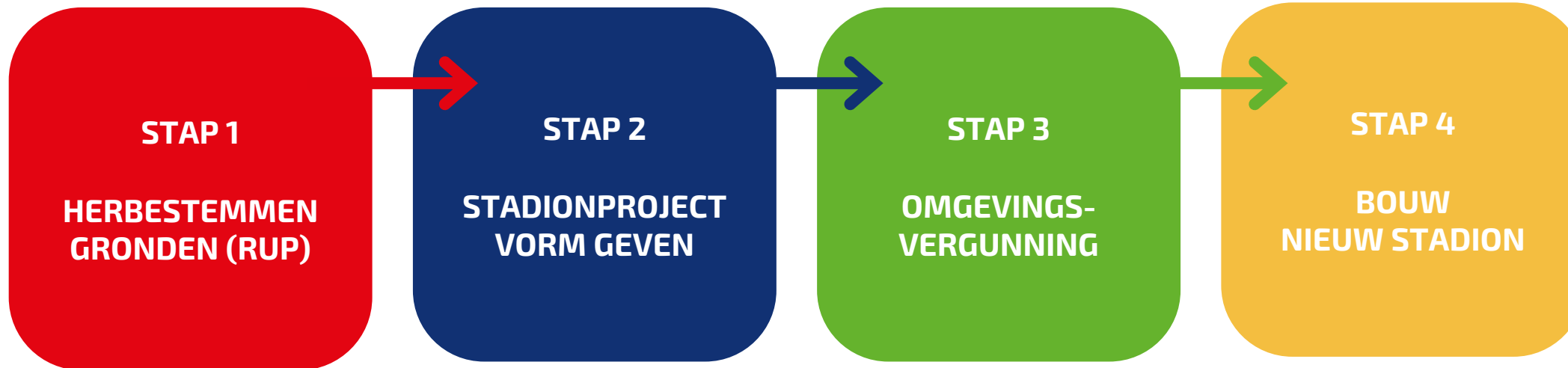


2020-2023

2022-2024

2024-2025

2025-



Locatie kiezen,
gronden
herbestemmen en
randvoorwaarden
bepalen.

Samenwerkingen
opzetten,
investeerders
vinden en het
stadion ontwerpen.

Omgevings-
vergunning met
garanties voor een
ambitieuw
stadionproject.

Aanleg
infrastructuur,
aanpassingen
omgeving en bouw
nieuw stadion.



KORTRIJK

HOE VERLOOPT DE HERBESTEMMING?



KOR



KORTRIJK

2020-2021



Eerste selectie geschikte locaties, bepalen van de doelstellingen en eerste advies- en inspraakronde.

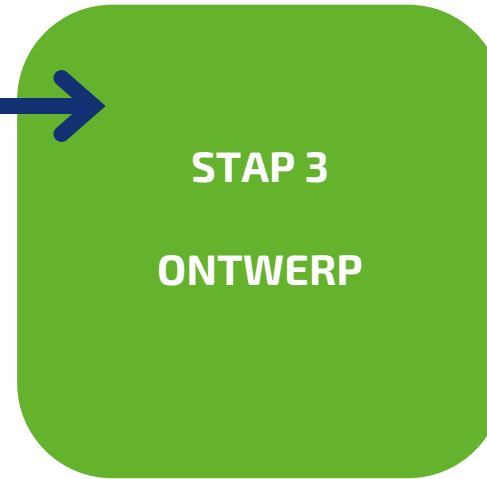
Eerste inspraakronde

2022-2023



Grondig ruimtelijk en milieutechnisch onderzoek voor mogelijke locaties. Bepalen programma voor elke locatie.

2023



Keuze van de locatie voor het nieuwe stadion en vastklikken programma en randvoorwaarden.

Tweede inspraakronde

2024



Aanpassen van de bestemming van de gronden, juridisch verankeren van de randvoorwaarden voor ontwikkeling.

WIE MAAKT HET PLAN?



KORTRIJK



**MOGELIJKE LOCATIES
VOOR HET NIEUWE
STADION**



KORTRIJK

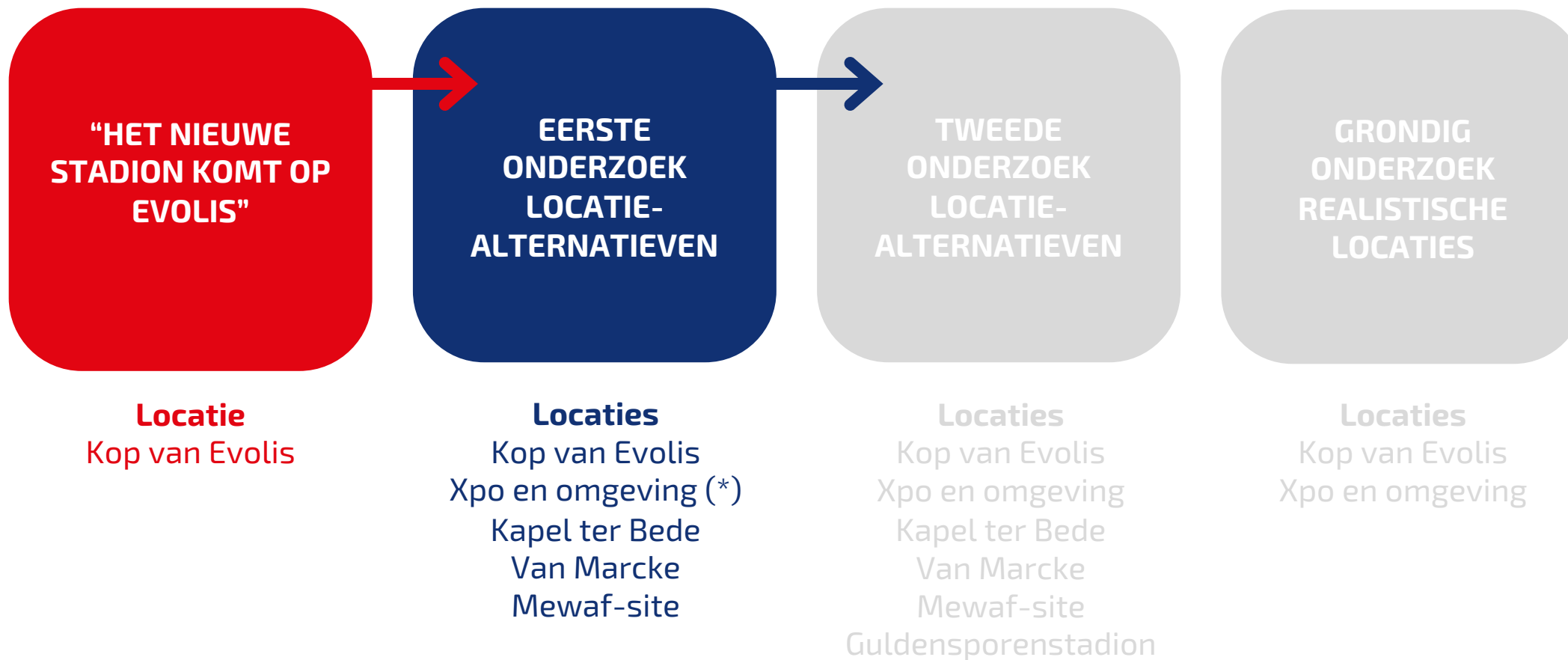
**“HET STADION
KOMT OP EVOLIS!”
(OF TOCH NIET?)**



KORTRIJK



KORTRIJK



(*) Formeel twee verschillende locaties: Xpo-site zelf met P+R Kennedylaan tot campus Syntra West.



KORTRIJK

ONDERZOEK BINNEN RUP KVK-STADION



"HET NIEUWE
STADION KOMT OP
EVOLIS"

Locatie
Kop van Evolis

EERSTE
ONDERZOEK
LOCATIE-
ALTERNATIEVEN

Locaties
Kop van Evolis
Xpo en omgeving (*)
Kapel ter Bede
Van Marcke
Mewaf-site

TWEEDE
ONDERZOEK
LOCATIE-
ALTERNATIEVEN

Locaties
Kop van Evolis
Xpo en omgeving
Kapel ter Bede
Van Marcke
Mewaf-site
Guldensporenstadion

GRONDIG
ONDERZOEK
REALISTISCHE
LOCATIES

Locaties
Kop van Evolis
Xpo en omgeving

(*) Formeel twee verschillende locaties: Xpo-site zelf met P+R Kennedylaan tot campus Syntra West.

ONDERZOCHE LOCATIES

Guldensporenstadion

Kapel ter Bede

Weggevoerdenlaan (site Van Marcke)

Brugsesteenweg (Mewaf-site)

Kop van Evolis

Xpo-site en omgeving



GULDENSPOREN- STADION



KORTRIJK



Mogelijke locatie Guldensporenstadion

- Site **onvoldoende groot** voor stadion met capaciteit van 12 tot 15.000 toeschouwers.
- Behoud stadion maakt **groene verbinding** tussen Wembley, Blekerij en Leie onmogelijk.
- Daarom voorstel om **niet verder te onderzoeken**.



Mogelijke locatie Guldensporenstadion

- Site **onvoldoende groot** voor stadion met capaciteit van 12 tot 15.000 toeschouwers.
- Behoud stadion maakt **groene verbinding** tussen Wembley, Blekerij en Leie onmogelijk.
- Daarom voorstel om **niet verder te onderzoeken**.





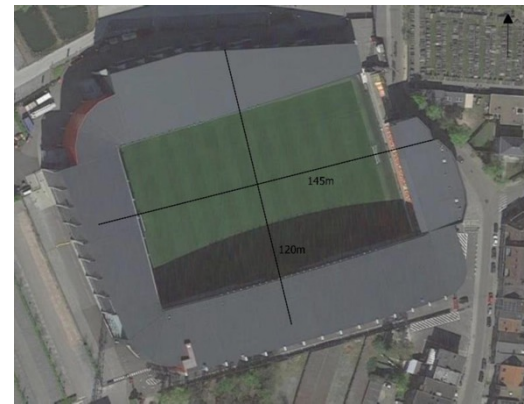
Sint-Truiden

14.600 toeschouwers
126 x 136 meter



Oostende

8.400 toeschouwers
128 x 146 meter



Mechelen

16.700 toeschouwers
120 x 145 meter



Waregem

12.400 toeschouwers
130 x 165 meter

(*) Guldensporenstadion: 103 x 145 meter voor 9.400 toeschouwers.

KAPEL TER BEDE





KORTRIJK





Mogelijke locatie Kapel ter Bede

- Toekomst gebied onzeker door mogelijke **ruimte-inname aanpassingen Kortrijk Oost (K-R8)**.
- Site **scoort minder goed** op aantal duurzaamheidscriteria.
- **Weinig garanties** op tijdige realisatie nieuw stadion.
- Daarom voorstel om **niet verder te onderzoeken**.

SITE VAN MARCKE WEGGEVOERDENLAAN



KORTRIJK



KORTRIJK



Leie

hangar K

station

rangeerstation

Weggevoerboulevard

Pottelberg

pottelberg shopping

ringlaan



KORTRIJK

3 POTENTIËLE MOMENTOPNAME IN DE TOEKOMST (2035)

Om de voorliggende strategische benadering voor de herontwikkeling van de Van Marcke site te verbeelden, is een potentiële momentopname in de toekomst getekend. Op de volgende pagina's wordt uitgelegd hoe dit toekomstbeeld vorm heeft gekregen, welke flexibiliteit aanwezig is binnen de benadering en hoe de Van Marcke site in de toekomst een levendig, dynamisch nieuw stadsdeel wordt.

In 2035 zouden potentieel volgende functies aanwezig zijn op de site:

Van Marcke site	157224	m ²
publieke voegen	85258	m ²
bestaande verharding	43239	m ²
vergroende verharding	9499	m ² (= 'doorbreker')
groenstructuur	24811	m ² (= 'opener')
planten	7709	m ²
stedelijke kamers (footprint)	72447	m ²
residentieel	10784	m ²
stedelijke economie		
kantoren diensten retail	7390	m ²
KMO	59911	m ²
educatie	13640	m ²
leisure	11844	m ²
tijdelijk programma	7157	m ²
mobiliteit	10324	m ²



Mogelijke locatie Weggevoerdenlaan

- Gebied **biedt kansen voor duurzame ontwikkeling.**
- Stadion maakt **uitvoering masterplan onmogelijk** en strijdt met ambities voor de het nieuwe stadsdeel.
- Grote **hoogteverschillen** op site maken integratie stadion binnen ruimere ontwikkeling moeilijk.
- Daarom voorstel om **niet verder te onderzoeken.**





Mogelijke locatie Weggevoerdenlaan

- Gebied **biedt kansen voor duurzame ontwikkeling.**
- Stadion maakt **uitvoering masterplan onmogelijk** en strijdt met ambities voor de het nieuwe stadsdeel.
- Grote **hoogteverschillen** op site maken integratie stadion binnen ruimere ontwikkeling moeilijk.
- Daarom voorstel om **niet verder te onderzoeken.**



MEWAF-SITE

BRUGSESTEENWEG



KORTRIJK



KORTRIJK





Mogelijke locatie Brugsesteenweg

- Inpasbaarheid in **woonbuurt** problematisch.
- Strijdt met **ambities voor gemengde ontwikkeling** en behoud ruimte voor ondernemen.
- Daarom voorstel om **niet verder te onderzoeken**.



KOP VAN EVOLIS

OUDENAARDSE-

STEENWEG



KORTRIJK



MASTERPLAN 'KOP VAN EVOLIS'





KORTRIJK



KORTRIJK

**VAN MASTERPLAN
NAAR OPSTART
RUIMTELIJK
UITVOERINGSPLAN**



KORTRIJK



EERSTE ONDERZOEK VERKEERSIMPACT EN AFSTEMMING OP K-R8





Conclusies en gevolgen eerste onderzoek

- Relatief beperkte impact van **stadionprogramma** op omliggende wegen.
- Wel ingrepen nodig op de **Oudenaardsesteenweg**.
- Aanpassingen **ook nodig zonder bouw stadion**.
- **Geen structurele aanpassingen** nodig aan op- en afrittencomplex.
- Vlaamse overheid **startte de voorbereidingen** voor realisatie.



Afstemming met Vlaams initiatief voor K-R8

- Stadionontwikkeling houdt rekening met mogelijke **ruimte-innames voor aanpassing op-en afrittencomplex.**
- Structurele afstemming tussen de stad en de Vlaamse overheid over het stadion en K-R8.



**KOP VAN EVOLIS
BLIJFT MOGELIJKE
LOCATIE**



KORTRIJK



Conclusies voor Kop van Evolis

- Kop van Evolis blijft ook in de startnota in beeld als **redelijk alternatief** voor het nieuwe stadion.
- Programma uit het **masterplan verder op punt te zetten.**
- **Grondig onderzoek** nodig naar alle milieueffecten, inclusief nieuw mobiliteitsonderzoek.

XPO-SITE EN OMGEVING

DOORNIKSESTEENWEG

KENNEDYLAAN



KORTRIJK





KORTRIJK



Meer dan alleen de Xpo-site

- Alle Xpo-hallen en buitenruimtes.
- Kinopolis.
- Voormalig 'Radio 2-gebouw'.
- Brandweer Doorniksesteenweg.
- P+R Kennedylaan.
- Gronden en gebouwen Agentschap Wegen en Verkeer.
- Syntra West.



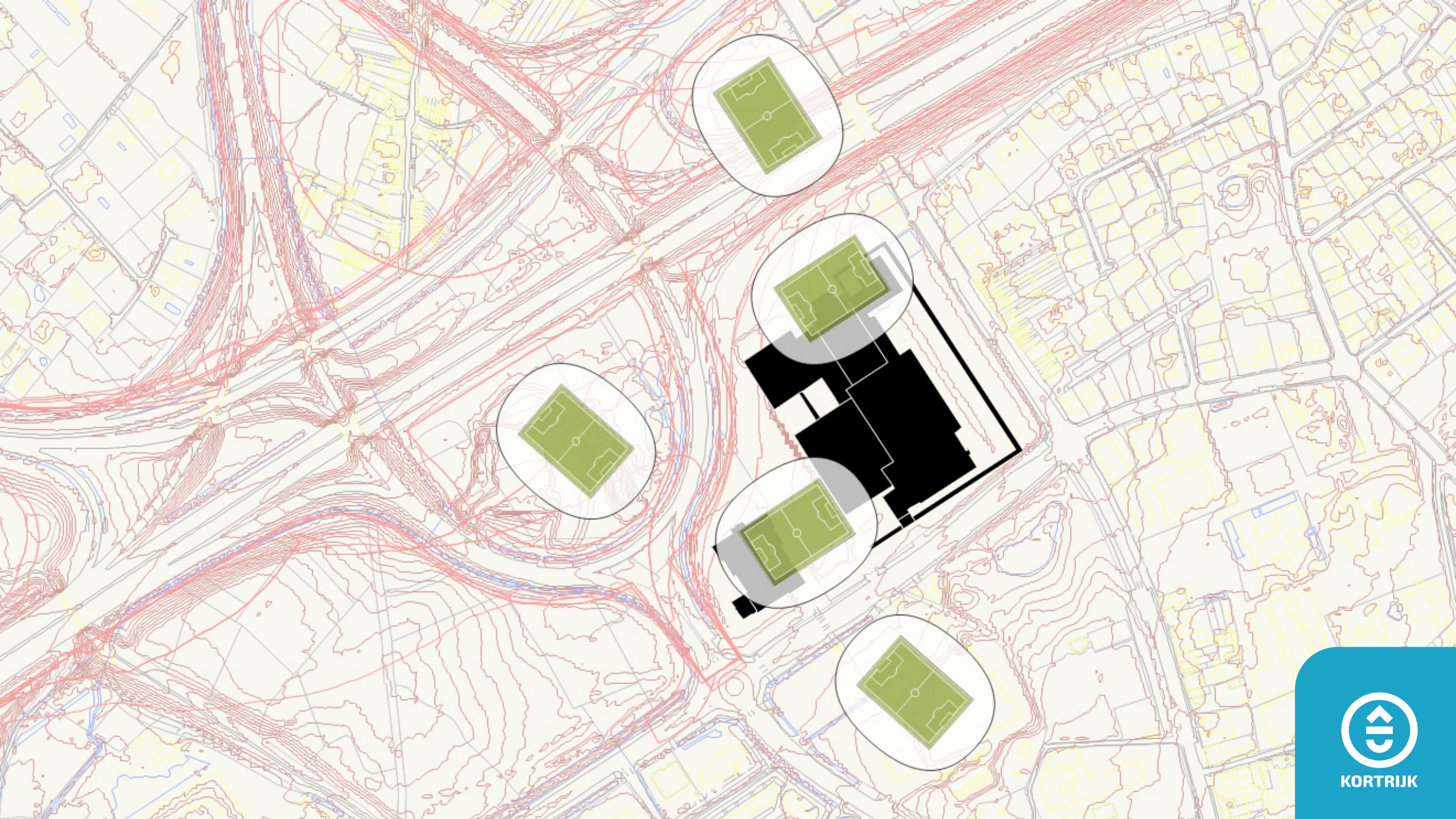
HOE KWAM DE XPO- SITE IN BEEELD?



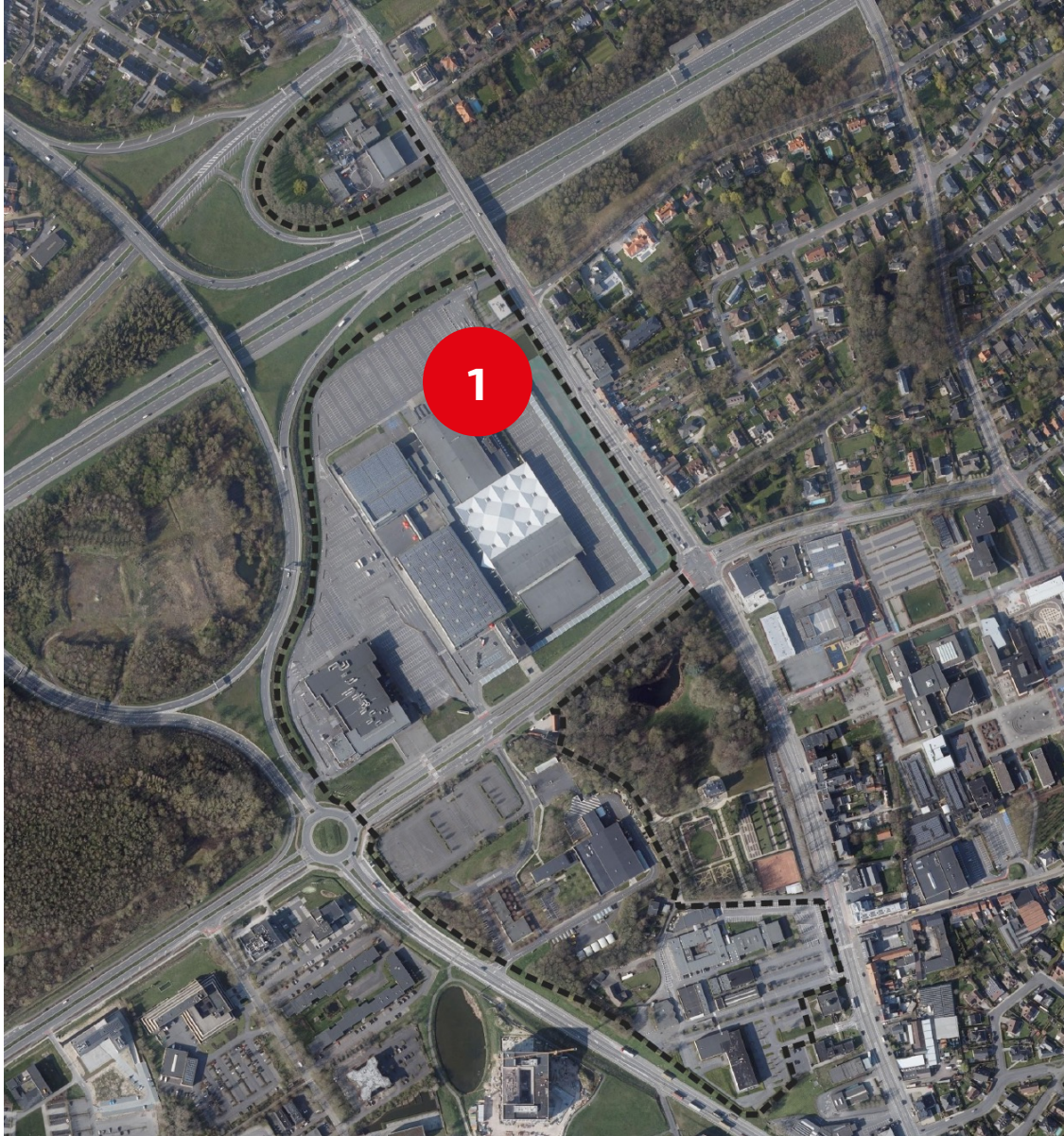


TWEE SCENARIO'S VOOR DE XPO-SITE EN OMGEVING





KORTRIJK



Vandaag: twee mogelijke scenario's voor het nieuwe stadion

- **Scenario 1.** Langs de E17, grenzend aan de Doorniksesteenweg.
- **Scenario 2.** Op de P+R en de terreinen van het Agentschap Wegen en Verkeer aan de Kennedylaan.

Andere scenario's denkbaar, maar eerder onwaarschijnlijk.



Vandaag: twee mogelijke scenario's voor het nieuwe stadion

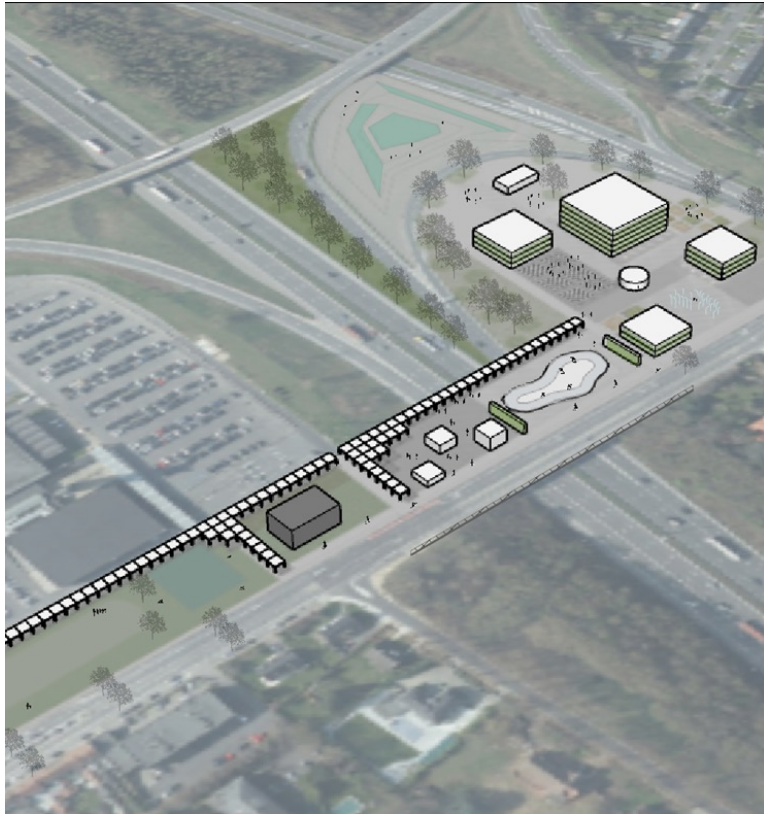
- **Scenario 1.** Langs de E17, grenzend aan de Doorniksesteenweg.
- **Scenario 2.** Op de P+R en de terreinen van het Agentschap Wegen en Verkeer aan de Kennedylaan.

Andere scenario's denkbaar, maar eerder onwaarschijnlijk.

**XPO-SITE EN
OMGEVING IS EEN
MOGELIJKE LOCATIE**



KORTRIJK



Kansen om het centrum beter te verbinden met Hoog Kortrijk en om betere publieke ruimte te creëren.



Afstemming op K-R8 en mogelijke aanpassingen aan het Ei nodig: bereikbaarheid en leefbaarheid.



Regionaal belang van de beursite voor de stad en de regio bewaren en beter benutten.



Conclusies voor Xpo-site en omgeving

- Locatie **komt in aanmerking voor de bouw van een stadion**, gecombineerd met beurzen en andere functies.
- **Onderzoek nodig naar alle milieueffecten**, te beginnen met een mobiliteitsonderzoek.
- **Haalbaarheid en wenselijkheid** verder te onderzoeken, samen met de actoren in het gebied.



TOT SLOT:

VERVOLG

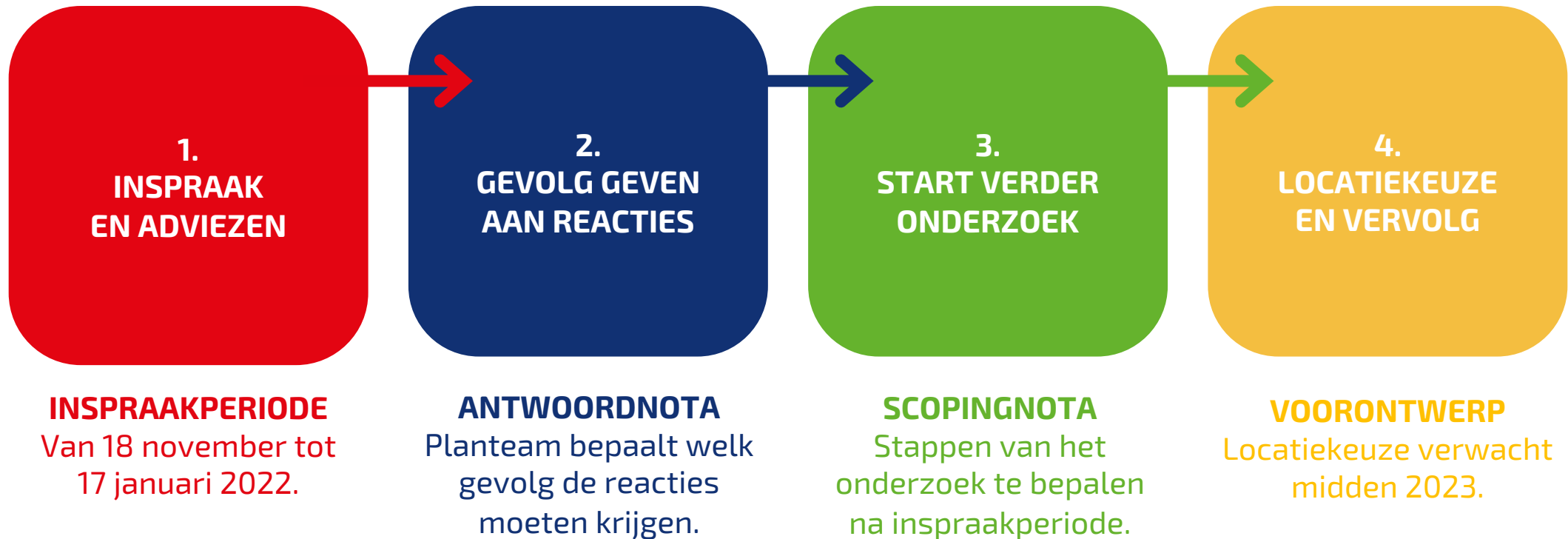
EN REACTIES



KORTRIJK

HOE GAAT DIT VERDER?





WELKE REACTIES GEEF JE BEST?

Eén regel: reacties zijn vrij

Denk wel aan de volgende stap: het eigenlijke onderzoek

Vraag om bepaalde elementen te onderzoeken

Laat weten welke functies ontbreken in je buurt

Geef relevante en concrete feiten over je buurt of straat



HOE KAN JE REAGEREN?

Reageer uiterlijk op 17 januari 2022

Best met een e-mail naar ruimte@kortrijk.be

Vermeld 'kvk-stadion' in het onderwerp van je e-mail

Uitgebreide info op www.kortrijk.be/kvk-stadion



KORTRIJK