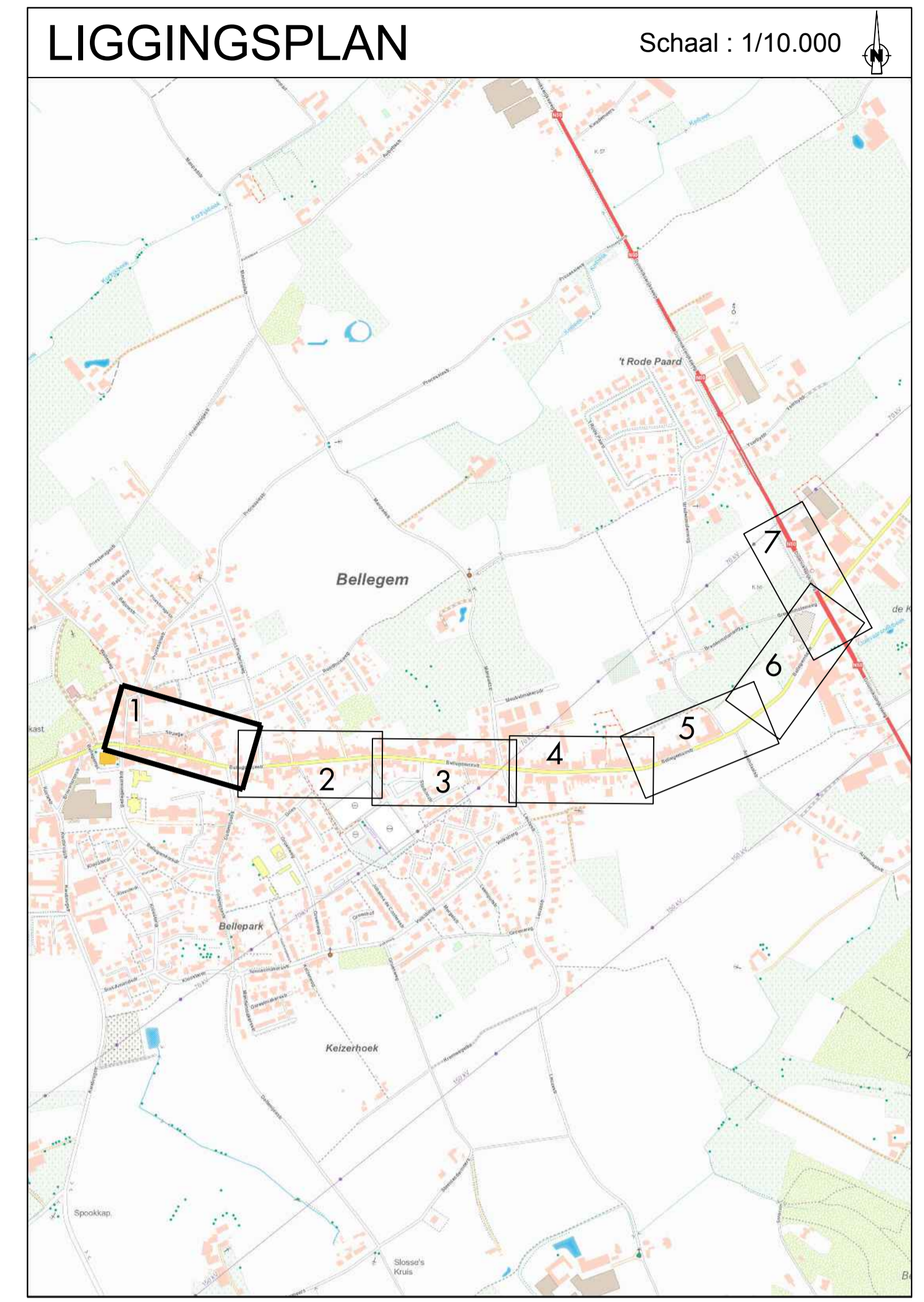




### Legende ontworpen toestand

- Rijweg in asfaltverharding
- Rijweg in asfaltverharding, toplaag in de massa gekleurd, rood
- Rijweg in betonverharding
- Fietsuggestiemarkering, okergeel
- Fietspad in asfaltverharding, toplaag in de massa gekleurd, rood
- Fietsuggestiestrook in betonverharding, in de massa gekleurd, okergeel
- Voetpad in betonstraatstenen, grijs
- Voetpad in betonstraatstenen, rood-bruin
- Grasberm
- Bepplantingszone



**Opdrachtgever:** Gezien en goedgekeurd door de gemeenteraad in zitting van:  
 Waarnemend Burgemeester mevvr. Ruth Vandenberghe  
 Algemeen Directeur Dhr. Carlo Daelman

**Mede-opdrachtgevers:**

Grote Markt 54  
B-8500 Kortrijk

**west-vlaanderen** de provincie

**Aquafin**

**WEST-VLAANDEREN KORTRIJK**

23.053 - RWA-afkoppeling Argendaalstraat via Bellegemsestraat W222096 - GIP Bellegemsestraat

**SWECO**

vestiging Kortrijk  
Engelse Wandeling 70  
B-8510 Kortrijk-Marked  
T +32 (0)2 383 08 40  
www.swecobelgium.be

Teamleider: Gert Loger  
Projectleider: Tijl Vanlerberghe

| FASE | DATE       | TEKENAAR                        | DATUM | HISTORIEK | TEKENAAR |
|------|------------|---------------------------------|-------|-----------|----------|
| C    | 16/09/2023 | Ontwerp                         |       | BDR       |          |
| B    | 03/02/2023 | Aanpassingen na PSB Projectnota |       | BDR       |          |
| A    | 09/11/2022 | Voorontwerp                     |       | BDR       |          |
|      |            |                                 |       |           |          |

**GRONDPLAN ONTWERPEN WEGENIS**  
 Segment A  
 Tussen Bellegemplaats en Dottenijsestraat

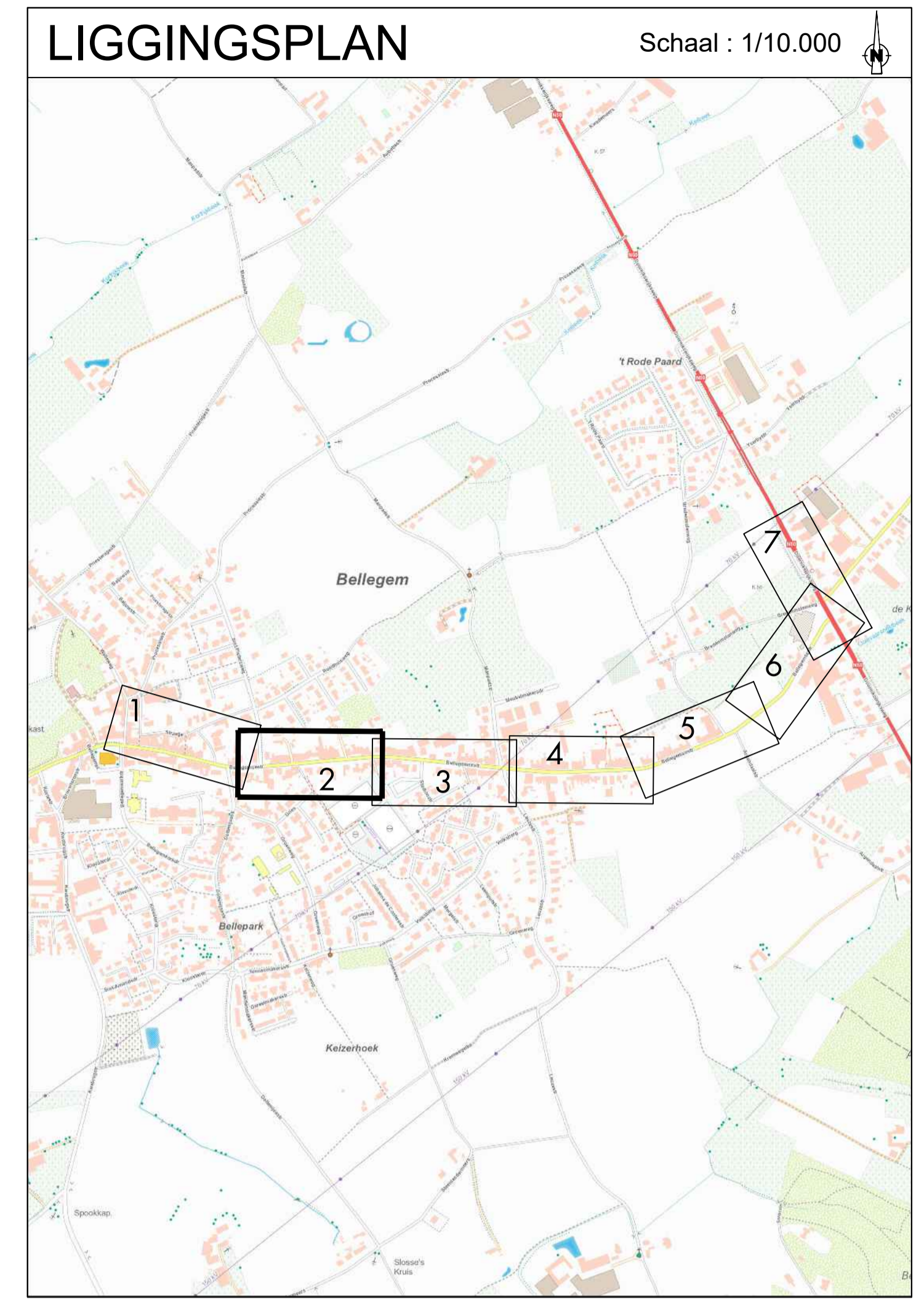
| FASE    | SCHAAL | PLANDOPP | PROJECTNUMMER | PLANNUMMER | UITGAVE |
|---------|--------|----------|---------------|------------|---------|
| ONTWERP | 1:250  | 0,87m²   | 21790008      | 4.1.1      | C       |





**Legende ontworpen toestand**

- Rijweg in asfaltverharding
- Rijweg in asfaltverharding, toplaag in de massa gekleurd, rood
- Rijweg in betonverharding
- Fietsuggestiemarkering, okergeel
- Fietspad in asfaltverharding, toplaag in de massa gekleurd, rood
- Fietsuggestiestrook in betonverharding, in de massa gekleurd, okergeel
- Voetpad in betonstraatstenen, grijs
- Voetpad in betonstraatstenen, rood-bruin
- Grasberm
- Beplantingszone



**Opdrachtgever:** Gezien en goedgekeurd door de gemeenteraad in zitting van:  
 Waarnemend Burgemeester mevr. Ruth Vandenberghe  
 Algemeen Directeur Dhr. Carlo Daelman

Grote Markt 54  
 B-8500 Kortrijk

**Mede-opdrachtgevers:**

west-vlaanderen de gemeenten provincie Aquafin

**WEST-VLAANDEREN KORTRIJK**

23.053 - RWA-afkoppeling Argendaalstraat via Bellegemsestraat W222096 - GIP Bellegemsestraat

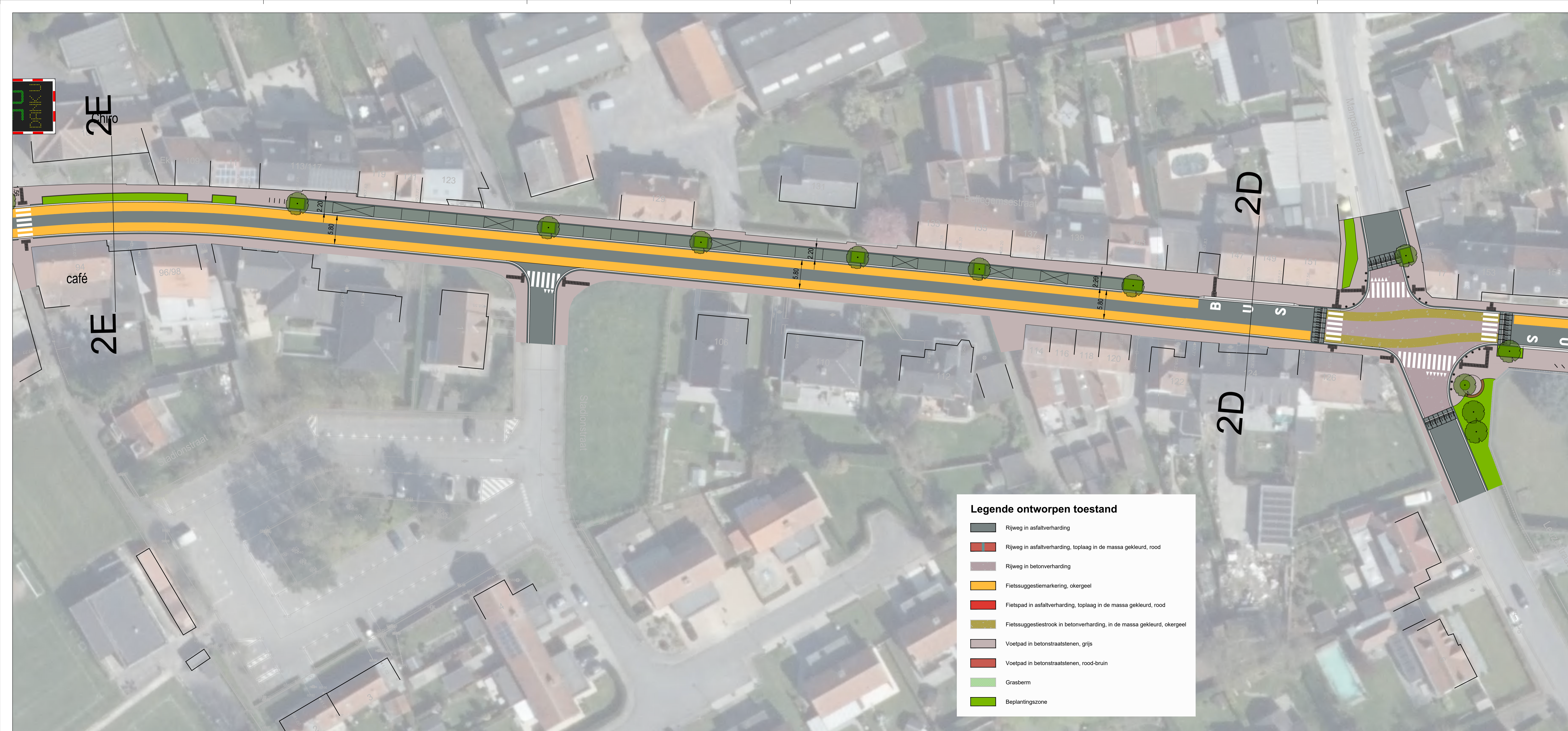
**SWECO**

vestiging Kortrijk  
 Engelse Wandeling 70  
 B-8510 Kortrijk-Markt  
 T +32 (0)2 383 08 40  
 www.swecobelgium.be

Teamleider: Gert Loger  
 Projectleider: Tij Vanlerberghe

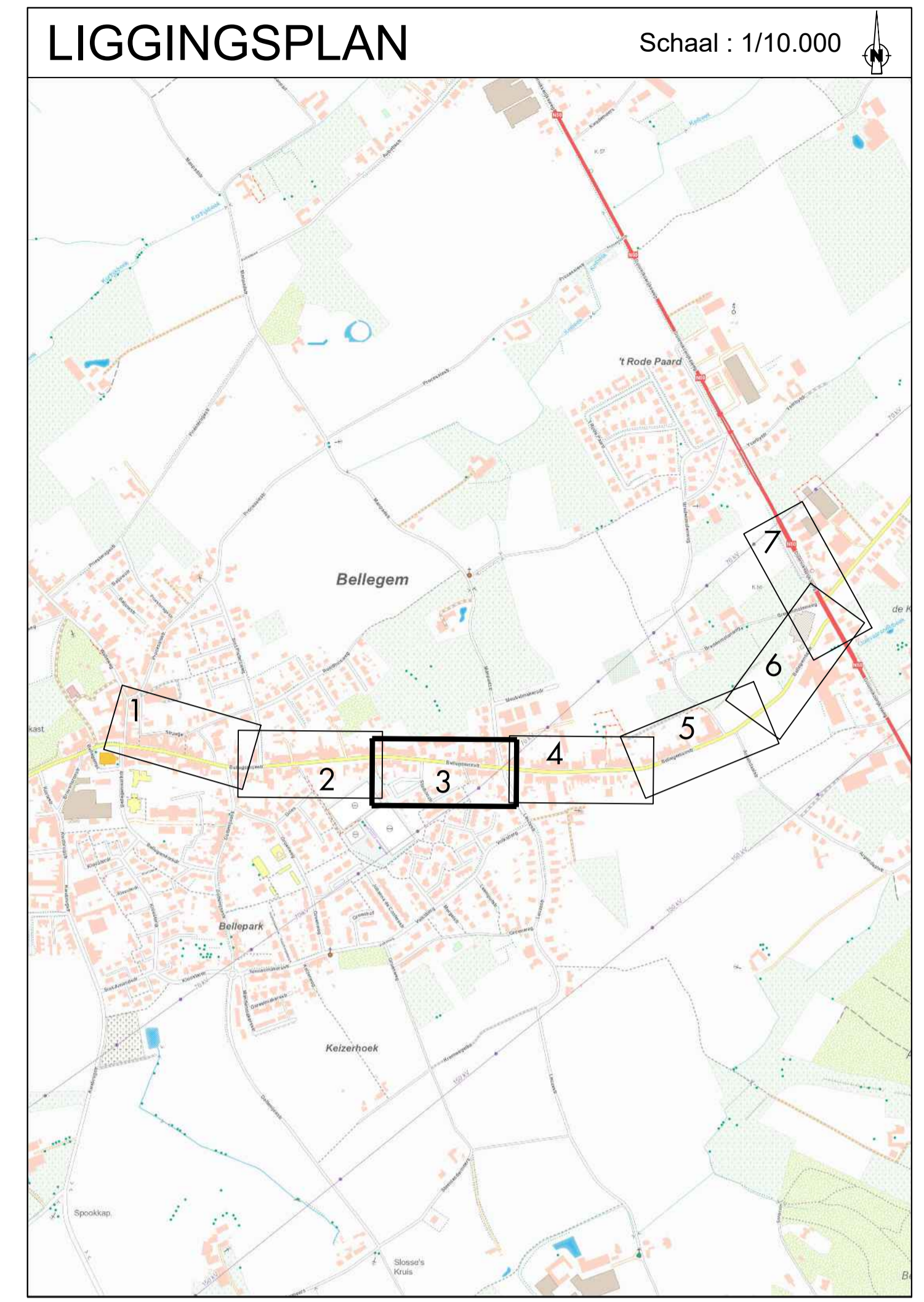
| FASE    | SCHAAL | PLANNUMMER         | PROJECTNUMMER | PLANNUMMER | UITGAVE |
|---------|--------|--------------------|---------------|------------|---------|
| ONTWERP | 1:250  | 0.87m <sup>2</sup> | 21790008      | 4.1.2      | C       |





**Legende ontworpen toestand**

- Rijweg in asfaltverharding
- Rijweg in asfaltverharding, toplaag in de massa gekleurd, rood
- Rijweg in betonverharding
- Fietsuggestiemarkering, okergeel
- Fietspad in asfaltverharding, toplaag in de massa gekleurd, rood
- Fietsuggestiestrook in betonverharding, in de massa gekleurd, okergeel
- Voetpad in betonstraatstenen, grijs
- Voetpad in betonstraatstenen, rood-bruin
- Grasberm
- Bepantingszone



**Opdrachtgever:** Gezien en goedgekeurd door de gemeenteraad in zitting van:

Waarnemend Burgemeester  
mevr. Ruth Vandenberghe

Algemeen Directeur  
Dhr. Carlo Daelman

Grote Markt 54  
B-8500 Kortrijk

**Mede-opdrachtgevers:**

west-vlaanderen  
de geschieden provincie

Aquafin

**WEST-VLAANDEREN KORTRIJK**

23.053 - RWA-afkoppeling Argendaalstraat via Bellegemestraat W222096 - GIP Bellegemestraat

**SWECO**

vestiging Kortrijk  
Engelse Wandeling 70  
B-8510 Kortrijk-Marke  
T +32 (0)2 363 06 40  
www.swecobelgium.be

Teamleider  
Gert Loger  
Projectleider  
Tijl Vanlerberghe

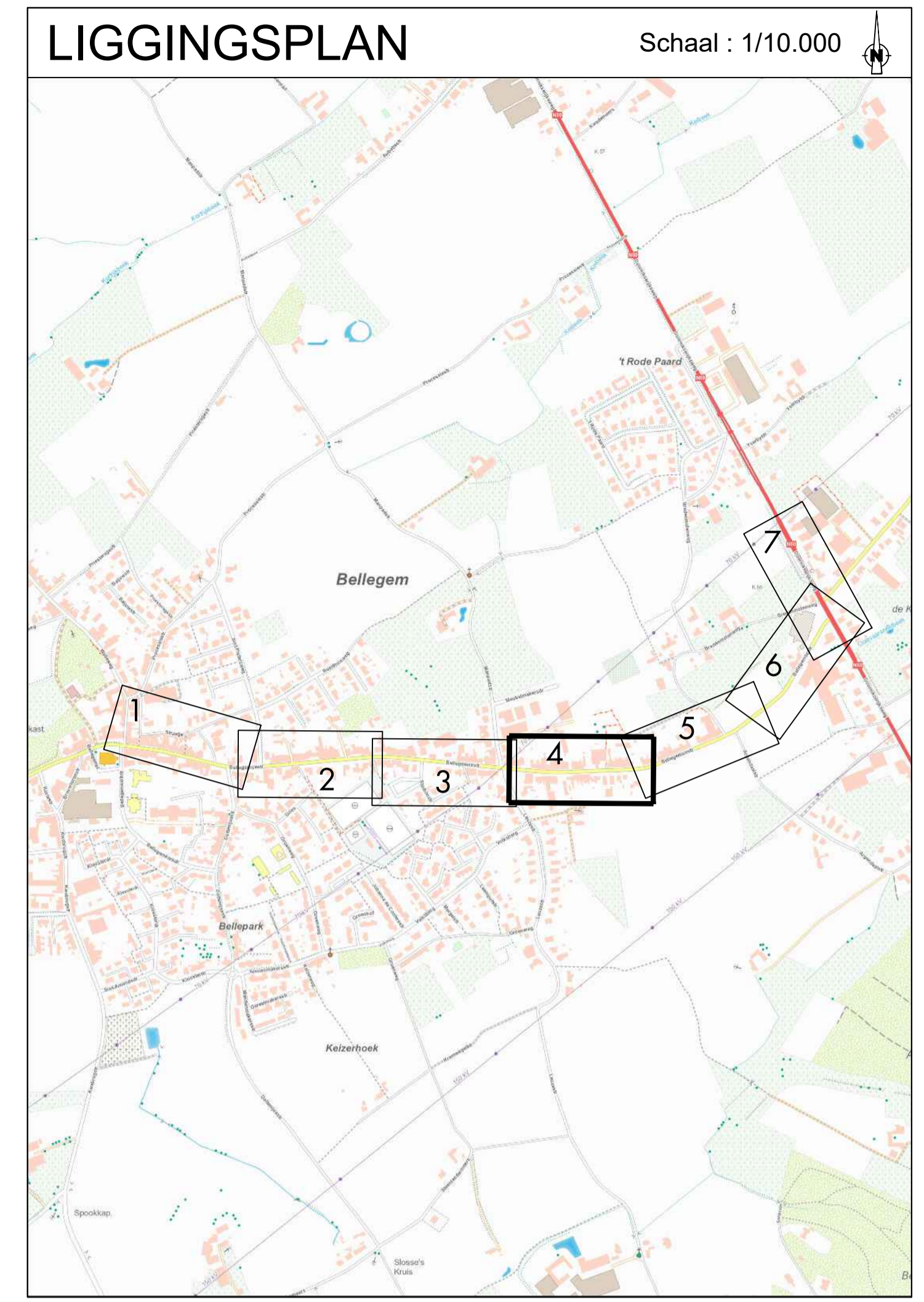
| DATUM | HISTORIEK | TEKENAAR | DATUM | HISTORIEK | TEKENAAR |
|-------|-----------|----------|-------|-----------|----------|
|       |           |          |       |           |          |
|       |           |          |       |           |          |
|       |           |          |       |           |          |

| <b>GRONDPLAN ONTWERPEN WEGENIS</b>                 |        |          |                 |              |          |
|--|--------|----------|-----------------|--------------|----------|
| Segment B1 (deel 2)                                |        |          |                 |              |          |
| Tussen Chirolokalen en KP Manpadstraat/Leuzestraat |        |          |                 |              |          |
| FASE   | SCHAAL | PLANOOPP | PROJECTNUMMER   | PLANNUMMER   | UITGAVE  |
| ONTWERP  | 1:250  | 0.87m²   | <b>21790008</b> | <b>4.1.3</b> | <b>C</b> |



**Legende ontworpen toestand**

-  Rijweg in asfaltverharding
-  Rijweg in asfaltverharding, toplaag in de massa gekleurd, rood
-  Rijweg in betonverharding
-  Fietsuggestiemarkering, okergeel
-  Fietspad in asfaltverharding, toplaag in de massa gekleurd, rood
-  Fietsuggestiestrook in betonverharding, in de massa gekleurd, okergeel
-  Voetpad in betonstraatstenen, grijs
-  Voetpad in betonstraatstenen, rood-bruin
-  Grasberm
-  Beplantingszone



**Opdrachtgever:** Gezien en goedgekeurd door de gemeenteraad in zitting van:  
 Waarnemend Burgemeester  
 mev. Ruth Vandenberghie  
 Algemeen Directeur  
 Dhr. Carlo Daelman

Grote Markt 54  
 B-8500 Kortrijk

**Mede-opdrachtgevers:**

west-vlaanderen  
 de gedeeven provincie

Aquafin

**WEST-VLAANDEREN  
 KORTRIJK**

23.053 - RWA-afkoppeling Argendaalstraat via Bellegemsestraat  
 W222096 - GIP Bellegemsestraat

**SWECO**

vestiging Kortrijk  
 Engelse Wandeling 70  
 B-8510 Kortrijk-Markt  
 T +32 (0)2 383 08 40  
 www.swecobelgium.be

Teamleider  
 Geert Loger  
 Projectleider  
 Tijl Vanlerberghie

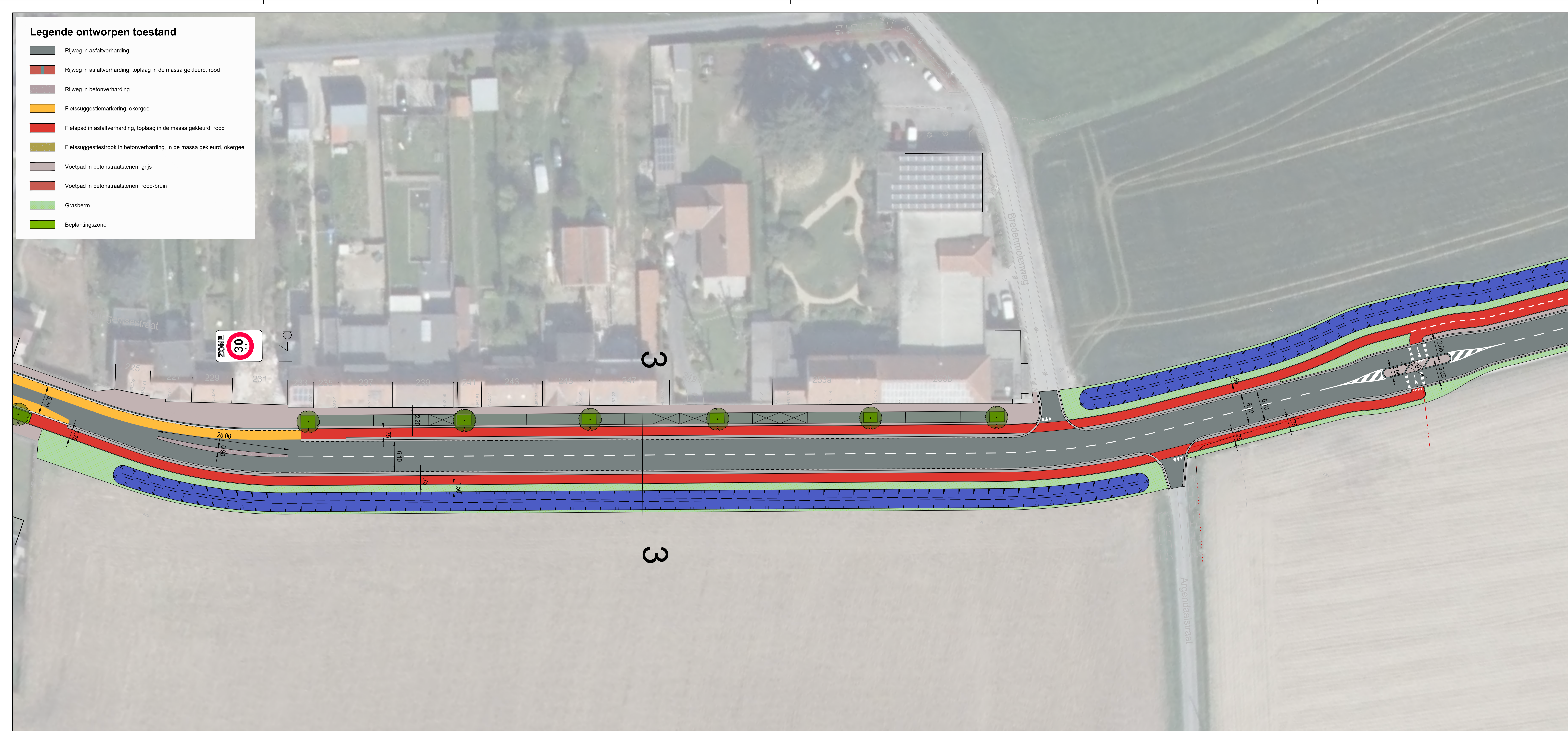
| FASE    | PLANNUMMER | UITGAVE |
|---------|------------|---------|
| ONTWERP | 21790008   | 4.1.4   |

| FASE    | SCHAAL | PLANNUMMER         | PROJECTNUMMER | PLANNUMMER | UITGAVE |
|---------|--------|--------------------|---------------|------------|---------|
| ONTWERP | 1:250  | 0.87m <sup>2</sup> | 21790008      | 4.1.4      | C       |



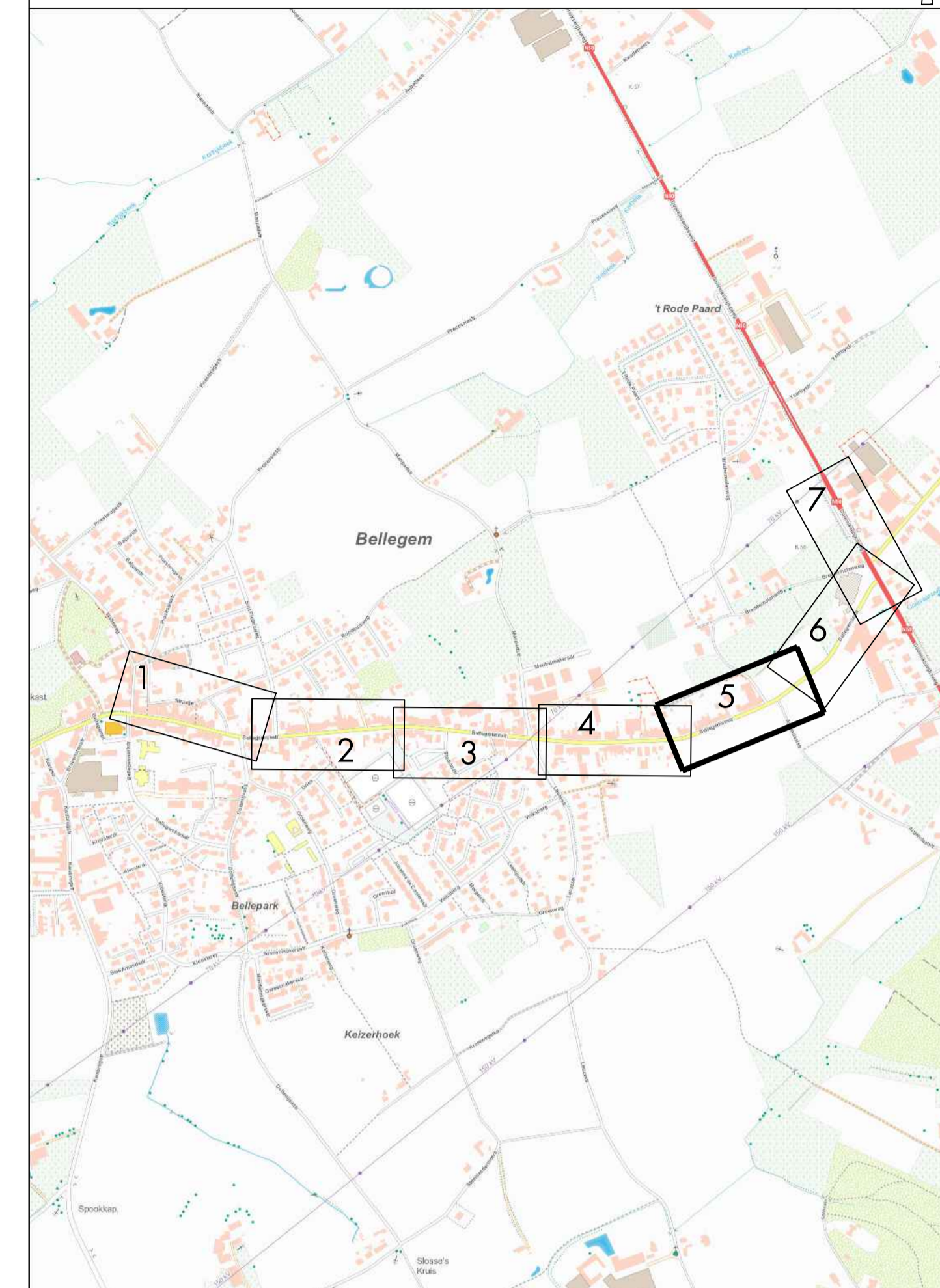
### Legende ontworpen toestand

- Rijweg in asfaltverharding
- Rijweg in asfaltverharding, toplaag in de massa gekleurd, rood
- Rijweg in betonverharding
- Fietsuggestiemarkering, okergeel
- Fietspad in asfaltverharding, toplaag in de massa gekleurd, rood
- Fietsuggestiestrook in betonverharding, in de massa gekleurd, okergeel
- Voetpad in betonstraatstenen, grijs
- Voetpad in betonstraatstenen, rood-bruin
- Grasberm
- Beplantingszone



### LIGGINGSPLAN

Schaal : 1/10.000



#### Opdrachtgever:

Gezien en goedgekeurd door de gemeenteraad in zitting van:

Waarnemend Burgemeester  
mevr. Ruth Vandenberghe

Algemeen Directeur  
Dhr. Carlo Daelman

#### Mede-opdrachtgevers:



#### WEST-VLAANDEREN KORTRIJK

23.053 - RWA-afkoppeling Argendaalstraat via Bellegemsestraat  
W222096 - GIP Bellegemsestraat

#### SWECO

vestiging Kortrijk  
Engelse Wandeling 70  
B-8510 Kortrijk-Marked  
T +32 (0)2 383 06 40  
www.swecobelgium.be

Teamleider  
Gert Loger  
Projectleider  
Tij Vanlerberghe

| FASE | DATE       | TEKENAAR                        | DATUM | HISTORIEK | TEKENAAR |
|------|------------|---------------------------------|-------|-----------|----------|
| C    | 16/09/2023 | Ontwerp                         |       | BDR       |          |
| B    | 03/02/2023 | Aanpassingen na PSB Projectnota |       | BDR       |          |
| A    | 03/11/2022 | Voorontwerp                     |       | BDR       |          |

#### GRONDPLAN ONTWERPEN WEGENIS Segment C Tussen gemengd verkeer en fietsoversteek

| FASE    | SCHAAL | PLANOOPP | PROJECTNUMMER | PLANNUMMER | UITGAVE |
|---------|--------|----------|---------------|------------|---------|
| ONTWERP | 1:250  | 0.87m²   | 21790008      | 4.1.5      | C       |



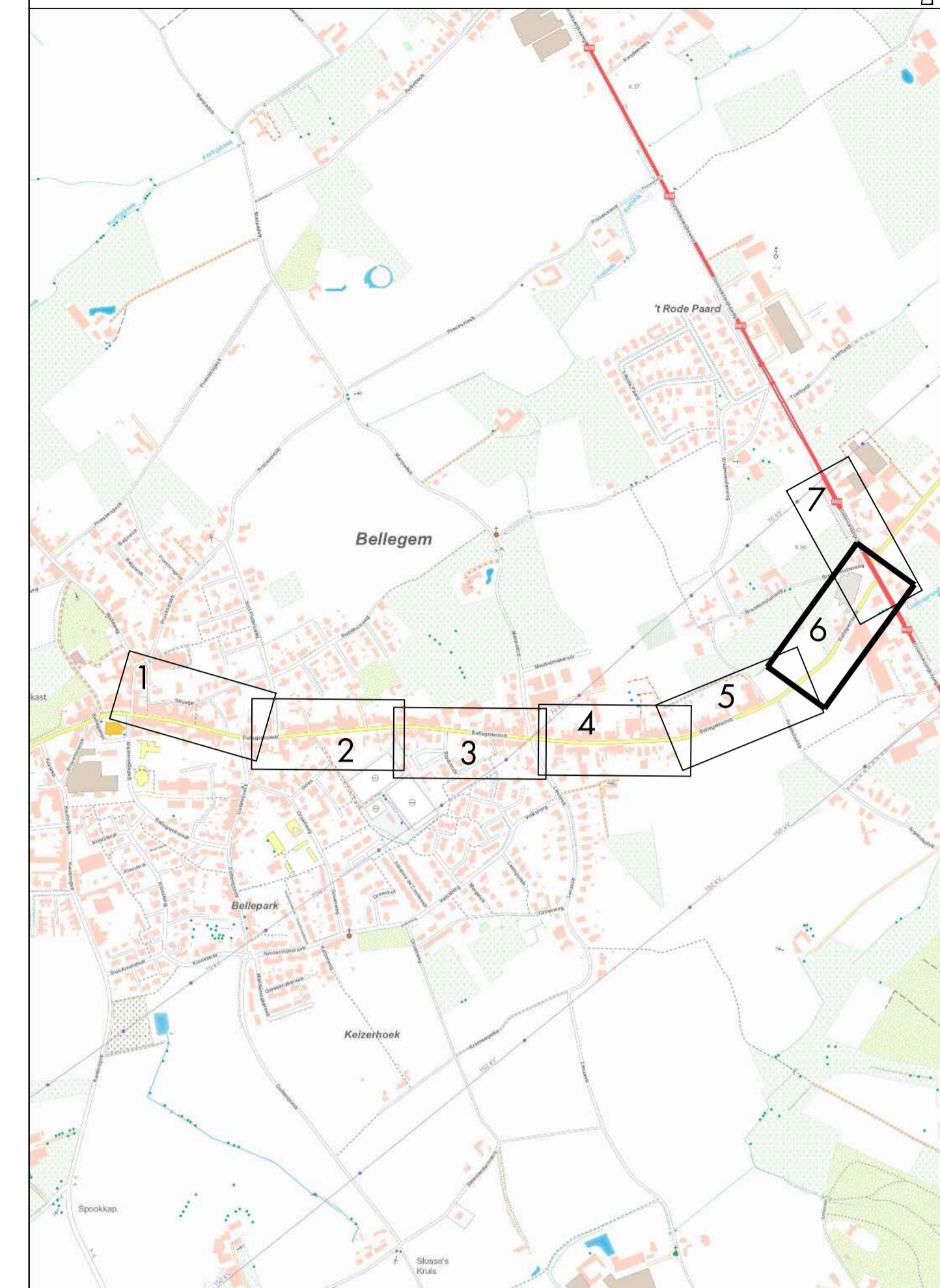
### Legende ontworpen toestand

-  Rijweg in asfalverharding
-  Rijweg in asfalverharding, toplaag in de massa gekleurd, rood
-  Rijweg in betonverharding
-  Fietsuggestiemarkering, okergeel
-  Fietspad in asfalverharding, toplaag in de massa gekleurd, rood
-  Fietsuggestiestrook in betonverharding, in de massa gekleurd, okergeel
-  Voetpad in betonstraatstenen, grijs
-  Voetpad in betonstraatstenen, rood-bruin
-  Grasberm
-  Beplantingszone



### LIGGINGSPLAN

Schaal : 1/10.000



#### Opdrachtgever:

Gezien en goedgekeurd door de gemeenteraad in zitting van:  
 Waarnemend Burgemeester  
 mev. Ruth Vandenberghe  
 Algemeen Directeur  
 Dhr. Carlo Daelman

Grote Markt 54  
 B-8500 Kortrijk

#### Mede-opdrachtgevers:



#### WEST-VLAANDEREN KORTRIJK

23.053 - RWA-afkoppeling Argendaalstraat via Bellegemsestraat  
 W222096 - GIP Bellegemsestraat



vestiging Kortrijk  
 Engelse Wandeling 70  
 B-8510 Kortrijk-Marked  
 T +32 (0)2 383 06 40  
 www.swecobelgium.be

Teamleider  
 Gert Loger  
 Projectleider  
 Tij Vanlerberghe

| NO | FASE       | DATE                            | TEKENAAR  | DATUM    | HISTORIEK | TEKENAAR  |
|----|------------|---------------------------------|-----------|----------|-----------|-----------|
| C  | 16/09/2023 | Ontwerp                         | BDR       |          |           |           |
| B  | 03/02/2023 | Aanpassingen na PSB Projectnota | BDR       |          |           |           |
| A  | 03/11/2022 | Voorontwerp                     | BDR       |          |           |           |
| A  |            | DATUM                           | HISTORIEK | TEKENAAR | DATUM     | HISTORIEK |

#### GRONDPLAN ONTWERPEN WEGENIS Segment D Tussen fietsoversteek en N50

| FASE    | SCHAAL | PLANNUMMER | PROJECTNUMMER | PLANNUMMER | UITGAVE |
|---------|--------|------------|---------------|------------|---------|
| ONTWERP | 1:250  | 0.87m²     | 21790008      | 4.1.6      | C       |