

MONDHYGIËNIST (IF.IC 14)

Kortrijk als werkgever

Elke dag zet je je samen met meer dan 1800 collega's van stad en OCMW in voor dé Kortrijkzaan. Ons aanbod qua dienstverlening is zeer divers, denk maar aan sport, cultuur, burgerzaken, kinderopvang, thuiszorg, sociale tewerkstelling, onderwijs, integratie, stadsontwikkeling, huisvuilophaling, groen, parkeerbeleid, armoedebestrijding, schuldhulpverlening, evenementen, economie, wegenwerken, woonzorgcentra... De uitdagingen voor de diensten en de medewerkers zijn dan ook groot en evolueren voortdurend. Samen zorgen we ervoor dat het aanbod afgestemd is op de wensen en behoeften van de inwoners van stad Kortrijk, samen maken we van Kortrijk de beste stad van Vlaanderen.

Visie

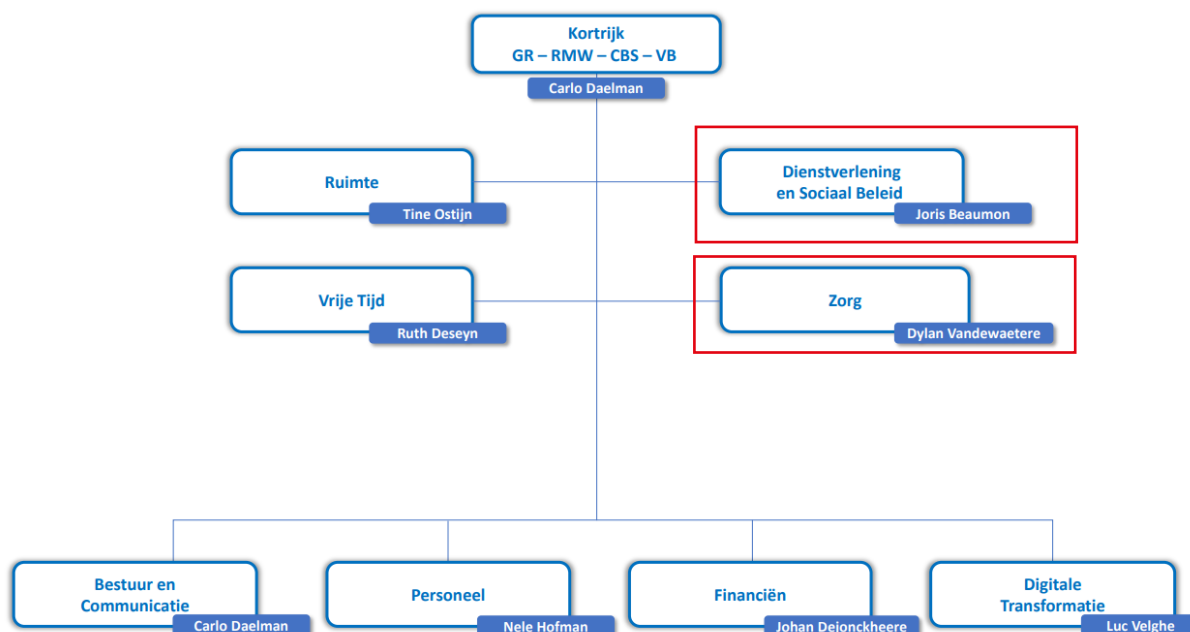
Kortrijk kiest voor **op-en-top klanttevredenheid** dankzij snelle en slimme dienstverlening. Kortrijk is een stad **waar iedereen meetelt**. Kortrijk is **trendsetter in Vlaanderen** vanuit sterke partnerships en dankzij de inzet van medewerkers met een **zeg-en-doe-mentaliteit**. En dat weerspiegelt zich in onze waarden.

Waarden

Onze waarden en bedrijfscultuur spelen een cruciale rol in ons verhaal. We vinden het belangrijk dat elke medewerker de Kortrijkse waarden uitdraagt. Ben je ondernemend? Heb je respect voor andere meningen? Durf je open communiceren? En ben je een echte teamplayer. Dan zal je je helemaal kunnen vinden in onze filosofie.

[Kom meer te weten over onze missie en waarden.](#)

Het organogram



Functiegegevens

Formele Functiebenaming:	Mondhygiënist
Team:	Halftijds team Regie Sociaal Beleid Halftijds team Zorg Kortrijk – Residentiële zorg
Loonschaal:	Halftijds B1-B3 Halftijds IF.IC 14
Rapporteert aan:	Teamverantwoordelijke Regie Sociaal Beleid en Directeur Zorg

In welk team kom je terecht?

Binnen deze functie kom je terecht in twee teams, namelijk halftijds bij team Regie Sociaal Beleid én halftijds bij team Zorg.

Bij **team Regie Sociaal Beleid** vervoeg je specifiek het team van de brede eerstelijnspraktijk (lees verder voor meer toelichting). Team regie sociaal beleid valt binnen het organogram onder de directie Dienstverlening en Sociaal beleid. Deze directie biedt diverse, essentiële vormen van (sociale) dienstverlening aan. Ze staat daarbij in al haar facetten ten dienste van de klant en haalt het onderste uit de kan om elke klant optimaal en kwaliteitsvol hulp te bieden, te adviseren en te ondersteunen.

Bij **team Zorg** kom je terecht in de woonzorgcentra en de assistentiewoningen van Zorg Kortrijk. Samenwerken en open communicatie staan hierbij centraal. De woonzorgcentra en groepen van assistentiewoningen zetten in op het woon- en leefgebeuren van bewoners. Het betrekken van bewoners, familie, vrijwilligers en mantelzorgers zijn een grote meerwaarde. Samen met hen stellen we sociaal en psychologisch welzijn voorop.

Wat is de missie van deze teams?

Team Regie bestaat uit experts met focus op diverse sociale thema's. Vanuit deze thema's werken we beleids- en projectmatig aan enerzijds de toegankelijkheid van de stad en haar dienstverlening, anderzijds zetten we in op het versterken van gelijke kansen van de Kortrijkse burgers.

Team Zorg biedt kwalitatieve- en relatiegerichte zorg voor alle leeftijden en doelgroepen. In het clusteronderdeel woonzorgcentra en assistentiewoningen, verzorgen we een aangename woon- en leefomgeving voor onze bewoners. Hierbij is dienst- en zorgverlening op maat zeer belangrijk.

Wat is het doel van de functie?

Kortrijk wil een inclusieve stad zijn waar iedereen, ongeacht zijn/haar leeftijd en/of beperkingen ten volle aan kan deelnemen.

Als mondhygiënist sluit je dus halftijds aan binnen de brede eerstelijnspraktijk en halftijds binnen de woonzorgcentra en assistentiewoningen.

Bij **de brede eerstelijnspraktijk** ben je, samen met andere eerstelijns gezondheidswerkers, aan zet om de algemene gezondheid van buurtbewoners te ondersteunen. Je staat mee in voor het toegankelijk maken van mondgezondheid en het wegwerken van drempels die personen met een zorgnood kunnen ervaren.

Je hebt aandacht voor preventie en denkt mee na over sensibilisering. Je werkt nauw samen met mondzorgcoaches en houdt contact met huisartsen, tandartsen en sociale werkers uit de buurt.

Binnen **de woonzorgcentra en assistentiewoningen** sta je, samen met zorgmedewerkers, mee in voor een optimale mondzorg van onze bewoners. Hierbij werk je actief mee aan de mondzorg, geef je advies rond protheses en mondzorg op maat. Je zorgt ook voor de meest passende mondzorginstrumenten voor onze bewoners.

Wat zijn jouw verantwoordelijkheden?

Je staat mee in voor het opvolgen van de mondgezondheid van buurtbewoners in de brede eerstelijnspraktijk en bewoners van de residentiële zorg

- Binnen de brede eerstelijnspraktijk en de residentiële zorg, ben jij het aanspreekpunt met betrekking tot mondgezondheid en je adviseert jouw doelgroep binnen de klijtlijnen hiervan.
- Je biedt een specifieke individuele dienstverlening aan op vlak van een optimale mondgezondheid. Je probeert een totaalbeeld te krijgen van de mondgezondheid van je cliënt, aan de hand van de nodige onderzoeken.
- Naast jouw adviserende rol a.d.h.v. een screeningsmoment, het beheer en de afhandeling van individuele cliëntdossier, voer je ook preventieve behandelingen uit, zoals bvb. gebitsreiniging, ...
- Je bouwt mee samenwerkingen uit met scholen in de buurt zodat voor kinderen, in klasverband, preventieve screening van het gebit in de brede eerstelijnspraktijk plaatsvindt.

Je neemt deel aan het multidisciplinaire team rond de persoon met een zorgnood

- Je verzamelt op een outreachende manier informatie die relevant is voor personen met een zorgnood. Je stelt hierin een diagnose met betrekking tot de problematiek en werkt een individueel aanbod op maat uit. Je behartigt eveneens de belangen van je cliënt hierin. Je volgt de evolutie van het dossier op en rapporteert aan alle betrokken partijen. Hierbij sta je in nauw contact met de tandarts van de patiënt, andere gezondheidswerkers, mondcoaches, collega's van het wijkcentrum, ...
- Je signaleert evoluties of situaties die het welzijn van jouw cliënten in het gedrang kunnen brengen, dit zowel op vlak van de mondgezondheid, maar ook eventuele sociale problemen. Je gaat na of er bepaalde samenwerkingsverbanden mogelijk zijn tussen verschillende externe organisaties of interne diensten die de situatie van de cliënt te goede kan komen.

Je werkt mee aan de verdere uitbouw van de brede eerstelijnspraktijk

- Je denkt kritisch mee over veranderingen binnen jouw team of werking en geeft advies zodat de doelstellingen van het team in de brede eerstelijnspraktijk gerealiseerd worden. Je speelt relevante signalen uit het werkveld door. Je geeft feedback in het team over eventuele interne en externe overlegmomenten. Je doet voorstellen tot verbetering van de dienstverlening.
- Je staat in voor de dagelijkse coördinatie en planning van de je eigen activiteiten en ziet toe op een kwalitatieve uitvoering ervan.

Belangrijk voor deze functie:

- Dit gaat om een voltijds contract van 38u/week, bestaande uit 2 halftijdse contracten. Zie rubriek "wat mag je van ons verwachten?" voor meer uitleg.
- Jouw werkplaats is in de brede eerstelijnspraktijk (driehofsteden) en de woonzorgcentra in groot Kortrijk. Het uurrooster houdt rekening met deze verschillende werkplekken, jouw inspraak is hier zeker mogelijk.
- Je bent gepassioneerd door tandheelkunde en preventie en kan enkele basishandeling uitvoeren zoals bvb. gebitsreiniging.
- Je kan de grote zorgnood inschatten en denkt multidisciplinair mee. Daarnaast kan je advies naar het niveau van de persoon met een zorgnood vertalen en garandeer je de kwaliteit van de zorg en veiligheid van de patiënt. Discretie is voor jou vanzelfsprekend.

- Je bent een teamspeler met verantwoordelijkheidsgevoel, goede communicatieve vaardigheden en een oog voor detail. Je hebt een proactieve houding en bereidheid om nieuwe ontwikkelingen op te volgen

Welke competenties meten we?

- **Klantgerichtheid:** Je denkt actief mee, speelt in op vragen en wensen van interne en externe klant en volgt ze op.
- **Samenwerken:** Je werkt op eigen initiatief dagelijks met je collega's in het team samen, bouwt actief mee aan een goede groepsfeer en stimuleert anderen tot samenwerken.
- **Resultaatgerichtheid:** Je werkt doelgericht, voor jezelf en voor de anderen binnen het team.
- **Wendbaarheid:** Je stelt bestaande procedures/werkwijze spontaan in vraag en ziet nieuwe mogelijkheden.
- **Integriteit:** Je past sociale, professionele en ethische normen in de praktijk toe.
- **Adviseren:** Je geeft gericht advies op basis van je eigen expertise en knowhow.
- **Communiceren:** Je kan helder communiceren in twee richtingen, met aandacht voor de doelgroep en situatie.
- **Empathisch handelen:** Je merkt subtiele en onuitgesproken gevoelens, behoeften en wensen van anderen op en geeft hier een passende reactie op.

Aan welke voorwaarden moet je voldoen?

- Je beschikt over een bachelordiploma mondhygiënist
- OF, een bachelordiploma waarbij het opleidingsprogramma voldoet aan bepaalde [vereisten](#).

Hoe verloopt de selectieprocedure?

Screening CV

Aan de hand van de toelatingsvoorwaarden gaan we na of je al dan niet kan deelnemen aan deze selectieprocedure.

Deel 1 – Case + Interview met jury

Voor we je eindelijk kunnen ontmoeten, krijg je even de tijd om een praktijkgerichte case voor te bereiden. Tijdens het aansluitend interview bevragen we de case en gaan we graag dieper in op jouw competenties en wat jou typeert als persoon. Bij de uitnodiging voor dit gesprek, ontvang je een korte online gedragstest die je thuis kan invullen.

Deze ronde is eliminerend. Het minimum resultaat om als geslaagd beschouwd te worden bij de afsluiting van de selectieprocedure is 60/100.

Timing: Het interview gaat, onder voorbehoud, door op woensdag 10 juli 2024.

Steeds na het maken van een afspraak die je kan maken via de tijdsloten die jou per mail worden toegestuurd.

Wervingsreserve (of bevorderingsreserve)

Alle geslaagde kandidaten worden opgenomen op een wervingsreserve specifiek voor deze functie die minstens twee jaar geldig is, met mogelijkheid tot verlenging. Hieruit wordt één kandidaat aangesteld, maar deze wervingsreserve wordt ook gebruikt om snel te kunnen inspelen op een eventuele bijkomende nood aan personele inzet in deze functie in de toekomst.

Wat mag je van ons verwachten?

- Een voltijds contract van onbepaalde duur (38u/week) bij VZW Zusters Augustinessen, op IF.IC 14 niveau.
- Maaltijdcheques van 7,50 euro.
- Een gratis hospitalisatieverzekering met gunsttarief voor partner en kinderen.
- Gratis aansluiting bij [GSD-V](#).
- Woon-werkvergoeding
- Eindejaarspremie.
- Groepsverzekering (tweede pensioenpijler).
- Een mooi verlofpakket (24 dagen verlof, aangevuld met ADV-dagen, inhaalrust, compensatiedagen, ...) en een flexibel uurrooster.
- Aandacht voor welzijn.
- We zetten in op welzijn en werkgeluk, met teambuildings, after work cafés, personeelsevents, webinars, workshops, sport over de middag, enz.
- Een loopbaan met ontwikkelingskansen en nieuwe uitdagingen.
- Naast anciënniteit vanuit de openbare sector of onderwijs, kan ook relevante ervaring uit de privésector of als zelfstandige meegerekend worden met een maximum van 18 jaar.

Heb je vragen?

Voor meer informatie kan je contact opnemen met Siska Casier, de selectieverantwoordelijke voor deze procedure, via vacatures@kortrijk.be.