

**INFOFICHE**  
**SC 3 HOFSTEDEN**



**KORTRIJK**

## **INTRO SPORTCENTRUM 3 HOFSTEDEN**

Het sportcentrum beschikt enkel over indoorsportaccommodatie en is gelegen op schooldomein Go!Athena-Campus Drie Hofsteden. Bij gebruik van de sportaccommodatie kan de aanliggende parking van de school gebruikt worden en in samenspraak met de school ook de buitensportinfrastructuur van de school (omnisportterreinen).

De sporthal werd in 2016 door Het Gemeenschapsonderwijs Go! in erfpacht gegeven aan de Stad Kortrijk. Stad Kortrijk deed tal van renovaties zoals aanleggen van een hoogwaardige sportvloer, relighting, opfrissingswerken.

Op middellange termijn worden de inkomhal, cafetaria, toiletten en kleedkamers volledig gerenoveerd. Ook de school heeft plannen om de buiteninfrastructuur te herzien en de omnisportterreinen te optimaliseren.

De hoofdsporten zijn basketbal, schermen en tafeltennis.

Het gebouw bestaat uit een grote sporthal met 3 basketbalplateau's, een grote omnisportzaal op de bovenverdieping en een cafetaria.

De sportzaal is kwalitatief uitgerust zodat er volwaardige basketbalwedstrijden en events kunnen plaatsvinden.

SC Drie Hofsteden wordt ook aanzien als een uitwijkmogelijkheid/uitbreiding voor de sportactiviteiten/events die doorgaan in Sportcampus Lange Munte.

Binnen een straal van 2 kilometer zijn er nog diverse (school)sportcentra die mogelijkheid bieden om extra capaciteit te bewerkstelligen bij evenementen: SC Mimosa, Sportcampus Lange Munte, schoolsporthal Guldensporencollege Campus Engineering en schoolsporthal RHIZO Lifestyleschool.

## INHOUD:

### **1. Contactgegevens**

### **2. Beschrijving van het sportcentrum**

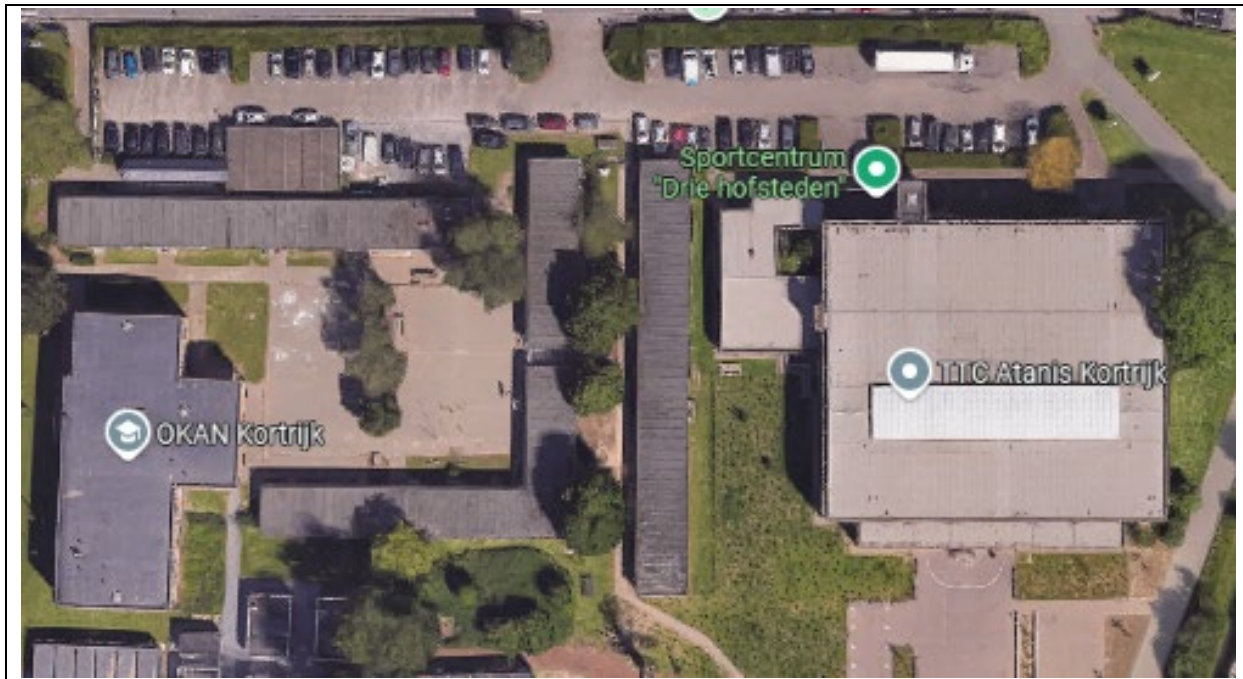
- a. Indoor faciliteiten
- b. Outdoor faciliteiten
- c. Cafétaria
- d. EHBO
- e. Plannen
- f. Foto's/filmpjes

### **3. Mobiliteit en toegankelijkheid**

### **4. Gebruik sportinfrastructuur**

bijlage 1: instructiegids "Brandvoorkoming en vlotte evacuatie bij verhuur"

## 1. Contactgegevens



<b>Team Sport</b>	Bad Godesberglaan 22 8500 Kortrijk 056 27 80 00 <a href="mailto:sportdienst@kortrijk.be">sportdienst@kortrijk.be</a> <a href="http://www.kortrijk.be/sport">www.kortrijk.be/sport</a>
<b>SC Drie Hofsteden</b>	Renaat Derudderlaan 6 8500 Kortrijk
<b>Beheerder</b>	Gilles Deleu <a href="mailto:gilles.deleu@kortrijk.be">gilles.deleu@kortrijk.be</a> 0476 74 16 99
<b>Ploegbaas</b>	Bart Dendievel <a href="mailto:bart.dendievel@kortrijk.be">bart.dendievel@kortrijk.be</a> 0498 90 90 41
<b>Zaalmedewerkers</b>	0485 25 93 08
<b>Horeca</b>	Tom Gheysen <a href="mailto:Tom@kortrijkspurs.be">Tom@kortrijkspurs.be</a> 0472 53 57 53

## **2. Beschrijving van het sportcentrum**

### **a. Indoor faciliteiten**

#### **o Sportzalen**

	<b>SPORTHAL</b>	<b>OMNIZAAL</b>
<b>Afmetingen</b>	48m x 30m (1440m <sup>2</sup> )	40m x 12 m
<b>Sportvloer</b>	PU Topfloor op zwevende ondergrond	Linolium
<b>Vrije speelhoogte</b>	6m60	3m70
<b>Lichtsterkte</b>	150, 300 of 500 lux mogelijk per zaaldeel.	Lux (led)
<b>Tribunes</b>	4 tribunes voor elk 30 supporters + 50 plastieken stoelen	6 zitbanken van 5 zitplaatsen
<b>Maximale capaciteit</b>	530 personen	168
<b>Geluidsinstallatie</b>	/	/
<b>Wifi</b>	Gratis wifi aanwezig	Gratis wifi aanwezig
<b>Scheidingswand</b>	2 scheidingsgordijnen om de zaal manueel in 2 of 3 delen te splitsen (Zaal A, B, C)	/
<b>Voorzieningen</b>	Klimramen op kopse kant thv zaal C, 4 tribunes, 6 vaste basketdoelen, 2 mobiele baskettoeren, 4 mobiele basketdoelen jeugd, 6 kleedkamers, 1 grote bergruimte, materiaal voor 2 gelijktijdige basketwedstrijden.	Zaal aan beide kanten toegankelijk via trappen. Ruime materiaalberging 8x8m (64m <sup>2</sup> ), kan ook dienst als wedstrijdsecretariaat bij wedstrijden in de bovenzaal.
<b>Activiteiten</b>		Grondactiviteiten Pingpong Vechtsport Dans
<b>Belijning basketbal</b>	1 terrein centraal: 15m x 28m 3 terreinen A, B en C inde breedte (14m x 26m)	
<b>Belijning volleybal</b>	3 trainingsvelden (Zaal A, B en C)	
<b>Belijning minivoetbal</b>	20m x 40m	
<b>Belijning badminton</b>	12 velden	

- **Kleedkamers, sanitair en EHBO**

<b>Kleedkamers indoor sporters</b>	6 kleedkamers (15 personen) met gemeenschappelijke doucheruimte per 2 kleedkamers
<b>Kleedkamers indoor scheidsrechters</b>	2 kleedkamer voor 2 personen met douche en toilet
<b>Sanitaire blokken</b>	1 blok heren, 1 blok dames en 1 toilet voor personen met een handicap
<b>EHBO</b>	EHBO-kit voorzien voor personeel sportcentrum, niet voor derden 1 AED-toestel op de site

- **Didactische ruimtes**

Er zijn geen aparte didactische ruimtes aanwezig. De cafétaria kan gebruikt worden als vergaderzaal.

- **Scoreborden**

	<b>SPORTHAL</b>	<b>ZAAL A, B of C</b>
<b>Aard</b>	Elektronisch	Mobiel, manueel scoreboard + 1 mobiel elektronisch scorebord
<b>Techn. punten</b>	Rode leds, aanduidingen, score thuisploeg en gastploeg, speeltijd, periode, ploegfouten/spelerswissel, dots voor service/ploegfouten, dots voor time – out persoonlijke fouten (5 dots per spelernummer 1-15), straf tijd van spelers, straf tijd van spelers, 24 seconden regels op zaal BC	Verrolbaar  Manuele: per ploeg 2 cijferblokken met verschuifbare lamellen + cijferplaatjes voor de sets  Elektronisch: rode leds, aanduidingen, score thuisploeg en gastploeg, speeltijd, periode, ploegfouten/spelerswissel.
<b>Sporten</b>	Algemeen gebruik, badminton, basketbal, handbal, minivoetbal, tennis, volleybal, zaalvoetbal, tijdopname, e.a....	Algemeen gebruik, badminton, basketbal, handbal, minivoetbal, tennis, volleybal, zaalvoetbal, tijdopname, e.a....

- **Geluidsinstallaties**

- 1 algemene vaste muziekinstallatie sportzaal: omroepen en spelen van achtergrondmuziek mogelijk
- 1 mobiele muziekinstallatie op aanvraag
- Gratis ter beschikking

- Zelf apparatuur voorzien indien deze niet volstaat

- **Data/IT**

- Niet te gebruiken door toeschouwers, enkel voor personeel en organiserende verenigingen in kader van wedstrijden/events.
- Sporthal: draadloos netwerk

- **Water**

<b>Drinkwater</b>	Drinkwaterinstallatie: gekoeld, gefilterd water. Geschikt om meerdere drinkflessen tegelijkertijd te vullen.	1x inkomhal sporthal
-------------------	--	----------------------

- **Technische gegevens**

### **Stellingen en hoogtewerkers**

Deze dienen :


- voorzien te zijn van grote rubberbanden op lucht.
- De puntlasten op deze wielen dienen beperkt te blijven tot 500kg/wiel (5kN). De wielen dienen minstens 2,0m van elkaar verwijderd te zijn.
- Bij het plaatsen van een vaste stelling dient het sportparket beschermd te worden door 3 lagen multiplexplaten 18mm, gelegd met geschrante voegen. De lasten dienen beperkt te worden tot 400kg/m<sup>2</sup> (4,0kN/m<sup>2</sup>).

## **b. Outdoor faciliteiten**

- **Sportterreinen**

Er zijn geen outdoor sportterreinen.

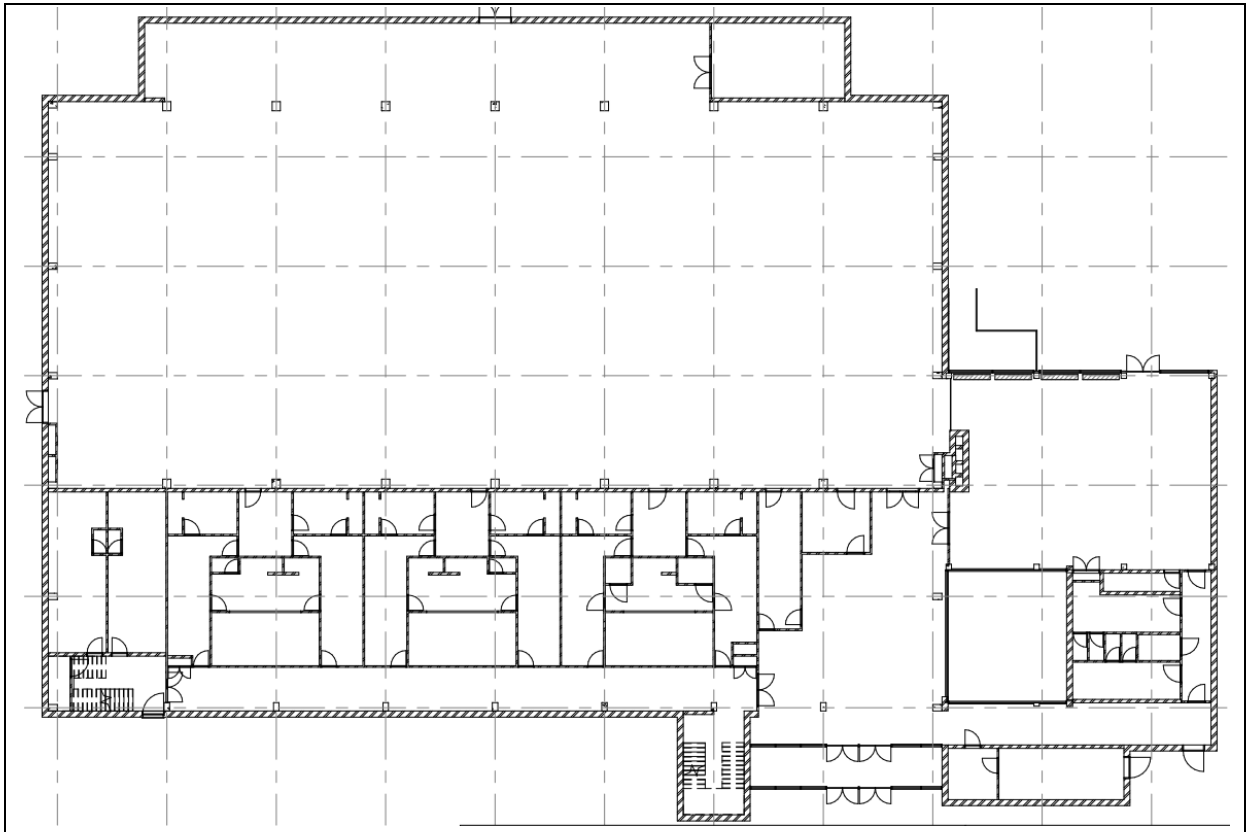
### c. Cafétaria

	<b>Sporthal</b>
<b>Max. capaciteit</b>	129 personen
<b>Gebruik</b>	Uitbating door concessiehouder basketbalclub HOT Kortrijk Spurs Open tijdens wedstrijden. Op andere momenten kan deze ruimte gebruikt worden als danszaal/vergaderzaal. Alle extra horecawensen verplicht via deze concessie.
<b>Uitzicht/zicht op TV</b>	Sportzaal, zaal A
<b>Terras</b>	/
<b>Beamer</b>	Ja
<b>Geluidinstallatie</b>	/
<b>Wifi</b>	Aanwezig
	Wifi van stad Kortrijk ( bezoekers)
<b>Voorzieningen</b>	Rolstoeltoegankelijk
<b>Contact</b>	16 tafels, 88 stoelen, 12 barstoelen, 5 hoge tafels, EHBO kist, draagberrie Tom Gheysen <a href="mailto:Tom@kortrijkspurs.be">Tom@kortrijkspurs.be</a> 0472 53 57 53

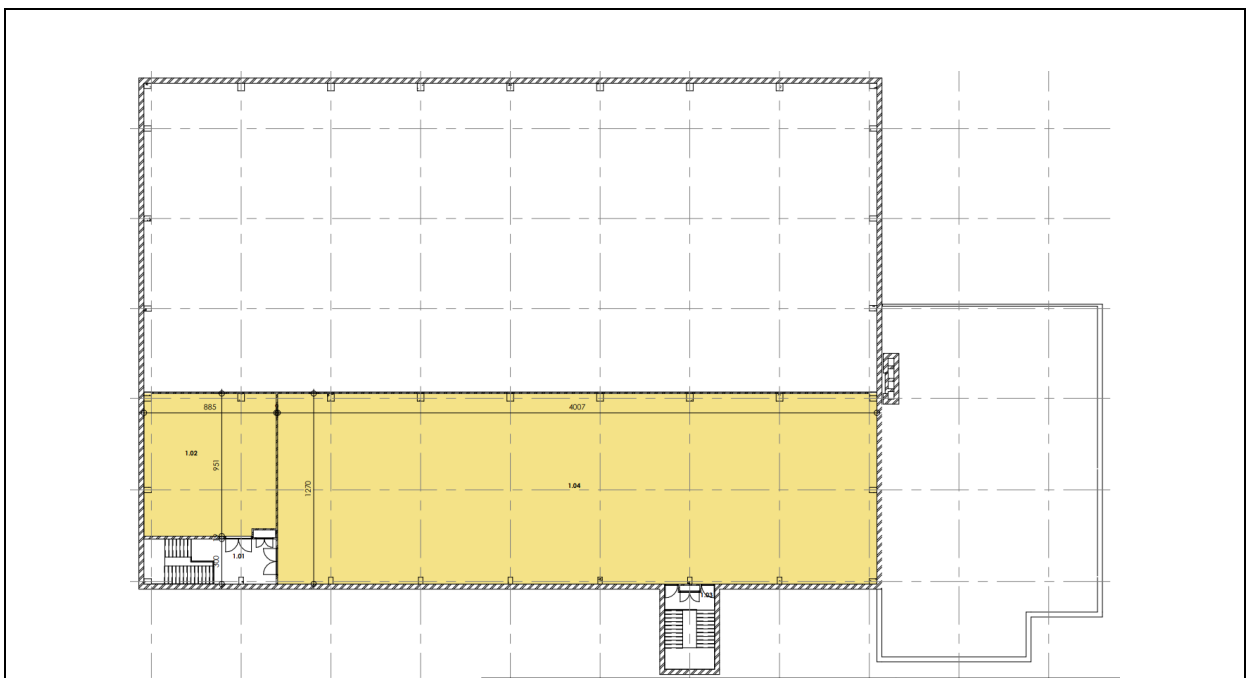


## d. Plannen

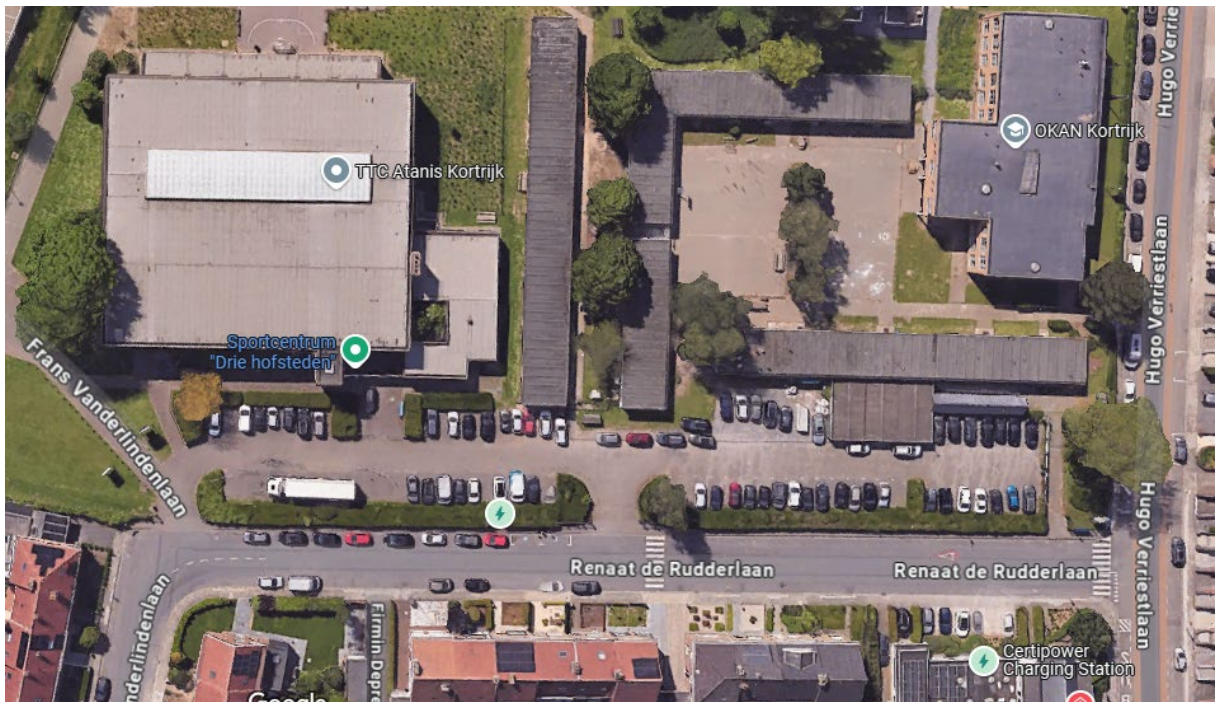
- **Sporthal benedenverdieping**




- **Sporthal eerste verdieping**




- **Luchtfoto**

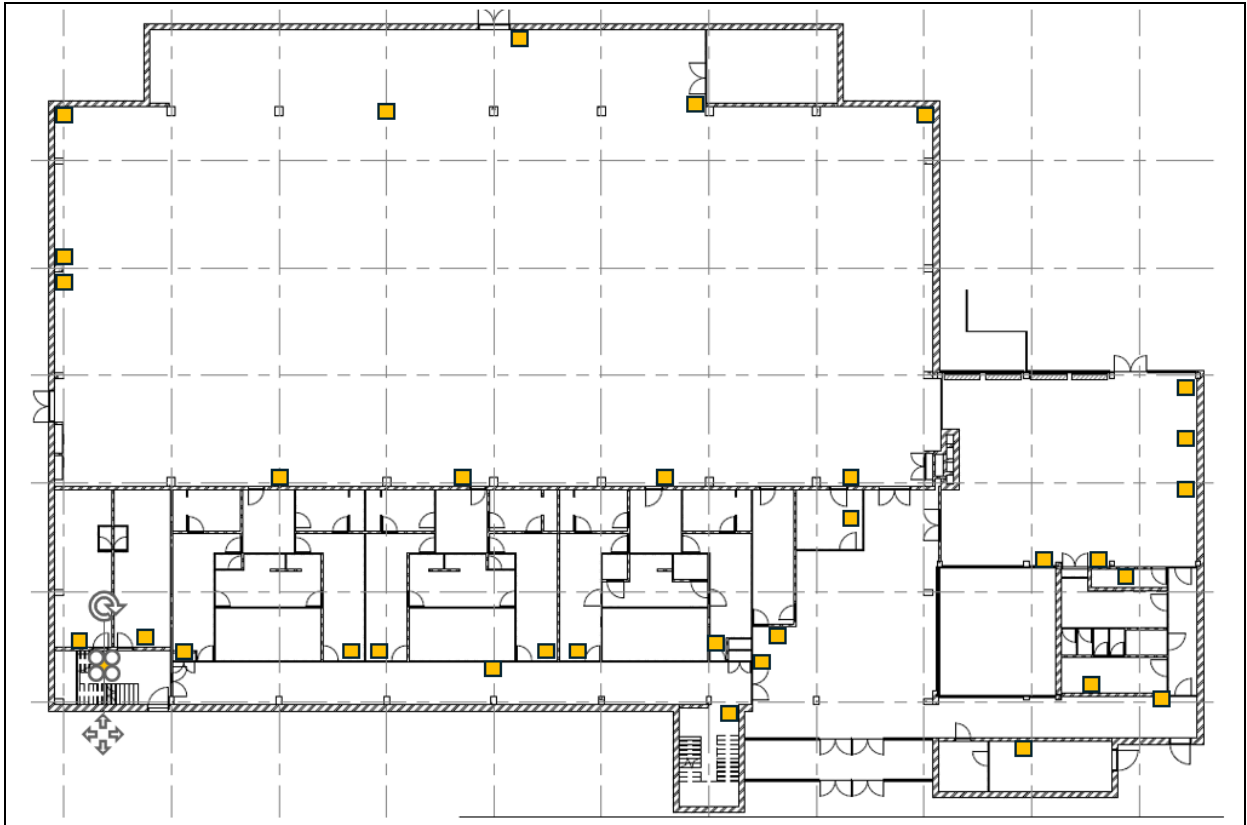


- **Nutsvoorzieningen**

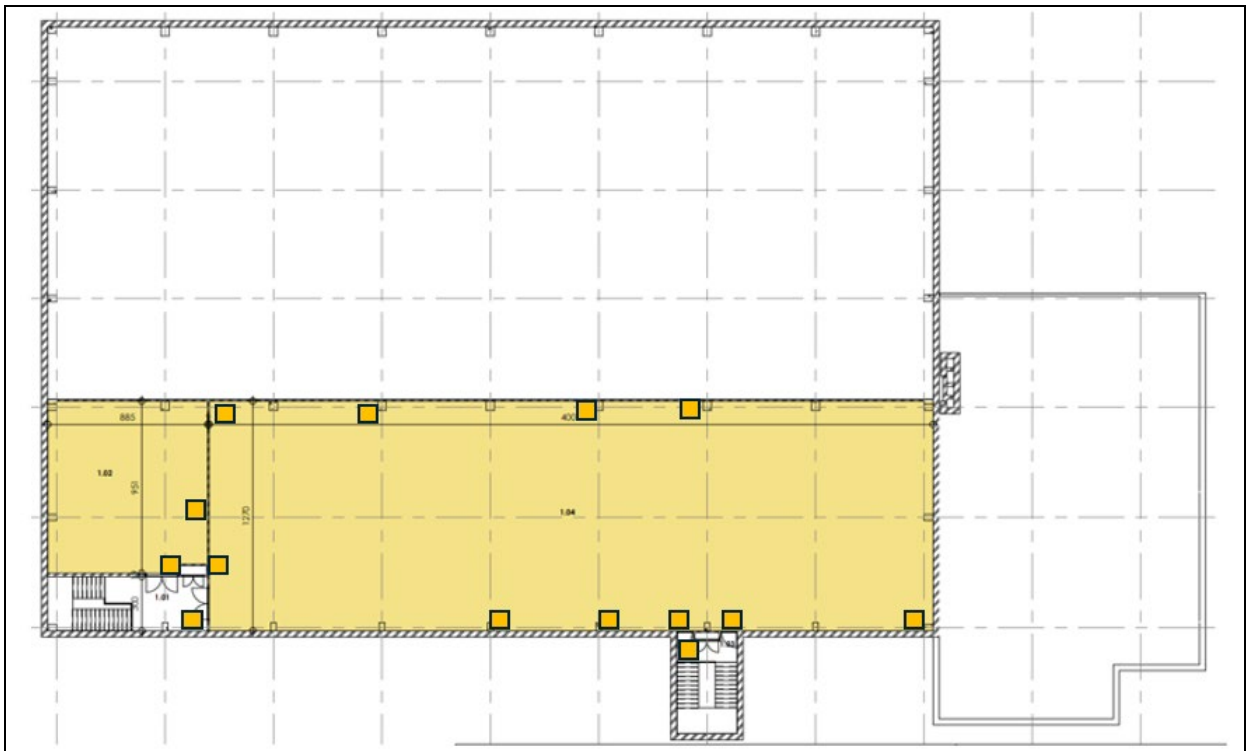
 = elektriciteitsaansluiting

 = 63A aansluiting

## Sporthal benedenverdieping + eerste verdieping



## Sporthal eerste verdieping



○ Evacuatieplannen

## INSTRUCTIES CONSIGNES INSTRUCTIONS

**Bij het SIB** bet. bez. votre caline  
Eti cal et appelez **112**  
In case of fire slay calm **112**  
and call:

Inclien mogelijk, probeer het vuur te blussen met de aanwezige brandblussers.  
Richt op de basis van de vlammen.  
Si possible attaquez le feu à la base des flammes avec des extincteurs.  
Inclinez-vous si possible, essayez d'éteindre les flammes with the fire-extinguishers

Bij rook, blij laag bij de grond  
En cas de fumée restez près du sol  
In case of smoke, stay low

Activer het brandalarm bij het horen van een evacuatiegong of in opdracht van een verantwoordelijke  
Appuyez sur le bouton d'alarme en cas d'un signal d'évacuation ou sur les ordres d'un responsable.  
Activate the alarm in case of an evacuation or when a responsible person asks you to do so

In geval van brand, gebruik de lift NIET  
En cas d'incendie, n'utilisez pas l'ascenseur!  
In case of fire, DO NOT use the elevator

Begeeft u buiten naar de uitgang.  
Nez rentez pas à l'extérieur de manière calme et déboulée. Ne retournez jamais  
Go to the nearest exit, stay calm.  
Don't return inside

Ga naar de verzamelplaats en wacht op instructies  
Aller au point de rassemblement et attendre des instructions là-bas  
Go to the meeting-point and wait there for further instructions

**W.A.S.S.P.**  
Brandpreventie

**LEGENDE**  
LEGENDS  
LEGEND

WEG NAAR NOODUITGANG  
CHEMINEMENT D'ÉVACUATION  
EMERGENCY EXIT DIRECTION

U BEVINDT ZICH HIER  
VOUS ÊTES ICI  
YOU ARE HERE

BRANDHASPEL  
TUYAU D'INCENDIE  
FIRE HOSE REEL

BRANDBLUSSER  
EXTINCTEUR  
FIRE EXTINGUISHER

HANDBRANDMELDER  
DECLENCHEUR MANUEL  
FIRE ALARM CALL POINT

AFSLUTER WATER  
VANNE D'EAU  
MAN WATER SHUT OFF

ELECTRICITEIT  
ELECTRICITE  
ELECTRICITY

**Sportcentrum**  
**Drie Hofsteden**  
**Moorseelsestraat 144**  
**8500 Kortrijk**

Plan n° 0-01-3HOF-0-1-A

-1

EVACUATIEPLAN - PLAN D'ÉVACUATION - EVACUATION PLAN

# INSTRUCTIES CONSIGNES INSTRUCTIONS



Blijf bra  
En call  
In case of th...  
and call

SIB

beit  
dez votre, calme

**112**

Indien mogelijk probeer het vuur te blussen met de aanwezige brandblussers.

Richt op de basis van de vlammen die flammes avec des extincteurs

If possible attack any fire at the base of the flames with the fire-extinguishers



Blijf rook, blijf laag bij de grond

En case de fumée restez près du sol

In case of smoke, stay low



Activeer het brandalarm bij het horen van een noodoproep of in opdracht van een verantwoordelijke.

Activez l'alarme d'incendie en cas d'un signal d'évacuation ou sur les ordres d'un responsable.

Activate the alarm in case of an evacuation or when a responsible person asks you to do so



In geval van brand, gebruik de lift NIET

En case d'incendie, n'utilisez pas l'ascenseur! In case of fire, DO NOT use the elevator



Begeef u kaln naar de uitgang.

Dirigez-vous vers la sortie de manière calme et décidée. Ne retournez jamais

Go to the nearest exit, stay calm. Don't return inside

Go naar de verzamelplaats en wacht op instructies

Aller au point de rassemblement et attendre des instructions à bas

Go to the meeting-point and wait there for further instructions



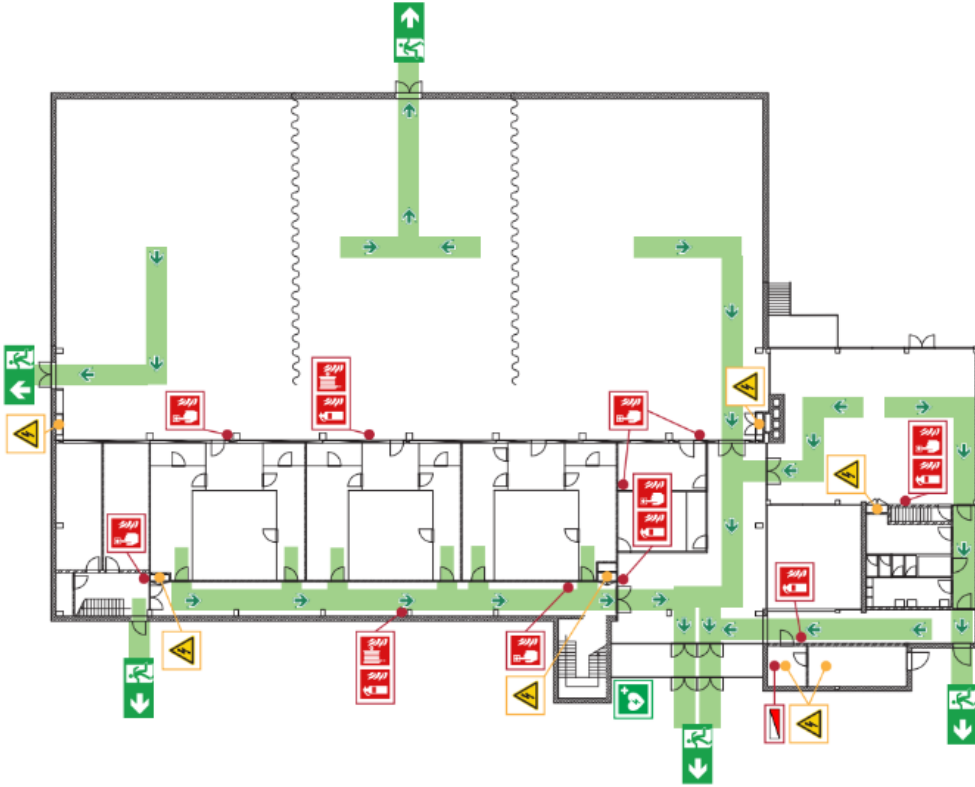
Renaat de Rudderlaan

**Sportcentrum  
Drie Hofsteden  
Renaat de Rudderlaan 6  
8500 Kortrijk**

Plan n° 20-01-3HOF-00-A

# EVACUATIEPLAN - PLAN D'EVACUATION - EVACUATION PLAN

0



**W.A.S.S.P.**  
Brandpreventie

LEGENDE  
LEGENDS  
LEGEND



WEG NAAR NOODUITGAANG  
CHEMINEMENT D'EVACUATION  
EMERGENCY EXIT DIRECTION

U BEVINDT ZICH HIER  
VOUS ÊTES ICI  
YOU ARE HERE



BRANDHASPTEL  
TUYAU D'INCENDIE  
FIRE HOSE REEL

BRANDBLUSSER  
EXTINCTEUR PORTATIF  
FIRE EXTINGUISHER



HANDBRANDMELDER  
DECLENCHEUR MANUEL  
FIRE ALARM CALL POINT

AFSLUTER WATER  
VANNE D'EAU  
MAIN WATER SHUT OFF



ELECTRICITEIT  
ELECTRICITE  
ELECTRICITY

# INSTRUCTIES CONSIGNES INSTRUCTIONS

Bij brand! roff! kaln van bel.  
 In case of fire! calm and down.  
**SIB** **112**  
 In case of fire, call 112.  
 Indien mogelijk probeer het vuur te blussen met de aanwezige brandblussers.  
 Richt op de basis van de vlammen.  
 Si possible attaquez le feu à la base des flammes avec les extincteurs disponibles.  
 Try to extinguish the fire at the base of the flames with the fire-extinguishers.  
 Bij rook, blij laag bij de grond.  
 In case of smoke, stay low.



Activeer het brandalarm bij het horen van een rookmelder of in opdracht van een verantwoordelijke.  
 Activez l'alarme d'incendie en cas d'un signal d'évacuation ou sur les ordres d'un responsable.  
 Activate the alarm in case of an evacuation order or if a responsible person asks you to do so.  
 In geval van brand, gebruik de lift NIET.  
 En cas d'incendie, n'utilisez pas l'ascenseur!  
 In case of fire, DO NOT use the elevator.  
 Bepoel u kaln naar de uitgang.  
 Neer nooit terug.  
 Dirgez-vous vers la sortie de manière calme et ordonnée. Ne retournez jamais dans l'appartement, stay calm.  
 Don't return inside.  
 Ga naar de verzamelplaats en wacht op verdere instructies.  
 Allez au point de rassemblement et attendez des instructions à bas.  
 Go to the meeting-point and wait there for further instructions.

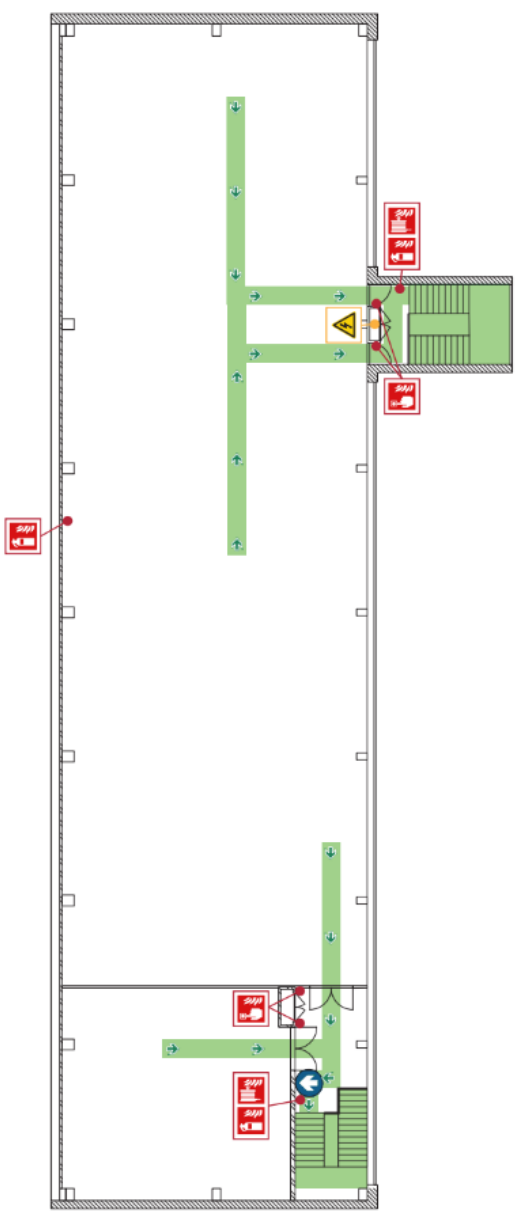


**Sportcentrum  
 Drie Hofsteden  
 Rennaat de Rudderlaan 6  
 8500 Kortrijk**

Plan n° 20-01-3HOF-01-A

# EVACUATIEPLAN - PLAN D'EVACUATION - EVACUATION PLAN

**+1**



**W.A.S.S.P.**  
 Brandpreventie

**LEGENDE**  
 LEGENDS  
 LEGEND

- WEG NAAR NOODUITGANG  
 CHEMINEMENT D'EVACUATION  
 EMERGENCY EXIT DIRECTION  
 U BEVINDT ZICH HIER  
 YOU ARE HERE
- BRANDBLUSSEL  
 FEU-ROEIER  
 FIRE EXTINGUISHER
- BRANDHASPEL  
 TUVALD INGENDE  
 FIRE HOSE REEL
- HANDBRANDMELDER  
 DEE ENKEUR MANUEEL  
 FIRE ALARM CALL POINT
- AFSLUTER WATER  
 MAIN WATER SHUT-OFF
- ELECTRICITEIT  
 ELECTRICITE  
 ELECTRICITY


### **3. Mobiliteit en toegankelijkheid**

#### **a) Toegankelijkheid voor personen met een handicap**

Enkel de benedenverdieping (sportzaal, inkomhal, toiletten en cafetaria) is toegankelijk voor personen met een rolstoel.

De bovenverdieping (omnisportzaal) is enkel toegankelijk via trappen en dus niet toegankelijk voor rolstoelgebruikers.

#### **b) Parking**

	<b>Grote parking</b>
<b>Capaciteit</b>	Totale capaciteit: 80 plaatsen (+ mogelijkheid om gratis te parkeren in de Renaat De Rudderlaan)
<b>Oplaadplaatsen</b>	/
	/
<b>Gebruik</b>	De parking is eigendom van de school GO! Athena-Campus Drie Hofsteden. Kan buiten de schooluren gebruikt worden voor bezoekers van het sportcentrum. De organisator dient zelf te overleggen met de school voor gebruik van extra parkeerruimte op het schooldomein. De school is telefonisch te bereiken op het nummer 056/22 34 81 of via mail op <a href="mailto:info@athena-driehofsteden.be">info@athena-driehofsteden.be</a>

#### **c) Fietsenstalling en fietsverhuur**

- **Fietsenstallingen**

Sporthal: 80 fietsen

Mobiele fietsstallingen aanvragen via het evenementenloket

- **Fietsverhuur**

Fietsen huren, leasen, kopen of herstellen kan via [vzw Mobiel](#)

- **Deelfietsen, deelsteps, autodelen**

In Kortrijk zijn verschillende aanbieders actief.

[Deelmobiliteit | Kortrijk](#)

Autodelen

Fietsdelen met de app van Mobit of Blue-bikes. Fietsen te vinden op diverse plaatsen in de Stad alsook aan het station.

Elektrische deelsteps via de app Bird.

#### **d) Openbaar vervoer**

Vanuit het station: bus tot aan busstop Kortrijk VTI op 5 minuten wandelen van SC 3 Hofsteden.

[Dienstregelingen](#) van De Lijn



## **4. Gebruik sportinfrastructuur**

### **a) Huishoudelijk reglement**

Het huishoudelijk reglement van de Kortrijkse sportcentra is te vinden op onze website: <https://www.kortrijk.be/huishoudelijk-reglement-sport>

### **b) Retributiereglement**

Het retributiereglement is te vinden op onze website: <https://www.kortrijk.be/retributies-sport>

### **c) Aanvraagformulier**

Er kan slechts aanspraak gemaakt worden op de infrastructuur na een schriftelijke (gedetailleerde) aanvraag (welke dagen, welke zalen, welke activiteiten in welke zalen,...) en officiële schriftelijke toewijzing. (zie aanvraagformulier): <https://www.kortrijk.be/aanvraag-gebruik-sportinfrastructuur>

### **d) Evenementen:**

#### ○ **Evenementenloket**

Naast de te gebruiken faciliteiten in het sportcentrum zijn er ook mogelijkheden om divers materiaal te huren via het evenementenloket van de stad Kortrijk: <https://www.kortrijk.be/evenementenloket>

#### ○ **Overnachtingen in de buurt**

Alle mogelijkheden om te overnachten in de stad Kortrijk zijn te vinden op de website van de dienst Toerisme: <https://www.toerismekortrijk.be/nl/overnachten>