

**INFOFICHE**  
**SC LANGE MUNTE**



**KORTRIJK**

## **INTRO SPORTCENTRUM LANGE MUNTE**

De site bedraagt 14 hectare en bestaat in grote lijnen uit een parking, een uitgebreide indoor sportaccommodatie, enkele outdoor sportterreinen en een recreatieve evenementenweide.

De hoofdsporten indoor zijn basketbal, volleybal en handbal. Outdoor gaat het vooral om voetbal, cricket, hockey en frisbee.

De indooraccommodatie is naar bouw en inrichting heel kwalitatief uitgerust zodat er regelmatig topsportevenementen kunnen plaatsvinden. Het gaat hier voornamelijk om wedstrijden van de nationale ploegen basketbal, nationale ploegen volleybal, organisatie FED-cup,... Outdoor gaan jaarlijks ook een aantal grote evenementen door, maar niet in kader van topsport. Het gaat hier om grootschalige maar recreatieve loop- en fietsevenementen en 2 muziektfestivals. Deze grote evenementen hebben wel een grote impact naar de buurt toe.

SC Lange Munte wordt eerder als topsportcampus gepromoot, dus zijn het meestal de grootste clubs die hier hun werking uitbouwen. Er zijn nog recreatieve sporten aanwezig, maar dan eerder in de kleinere sportaccommodaties. Ook vindt een belangrijk deel van het sportaanbod van Sport Kortrijk hier plaats.

De partners in de onmiddellijke omgeving zijn uitvaartcentrum Uitzicht, Katholieke Universiteit KULAK Campus Kortrijk, Hogeschool Vives, Freneitschool De Baai en KOCK De Hoge Kouter.

Binnen 2 kilometer zijn er nog diverse (school)sportcentra die mogelijkheid bieden om extra capaciteit te bewerkstelligen bij evenementen: SC Mimosa, SC 3 Hofsteden, schoolsporthal Guldensporencollege Campus Engineering en schoolsporthal RHIZO Lifestyleschool.

Op middellange termijn is het de bedoeling om de sportcampus uit te breiden en de inrichting van de buitenaccommodatie te herzien om zo de ruimte te optimaliseren en de sportsite meer verbinding te laten maken met de onmiddellijke omgeving.

## INHOUD:

### **1. Contactgegevens**

### **2. Beschrijving van het sportcentrum**

- a. Indoor faciliteiten
- b. Outdoor faciliteiten
- c. Cafétaria
- d. EHBO
- e. Plannen
- f. Foto's/filmpjes

### **3. Mobiliteit en toegankelijkheid**

### **4. Gebruik sportinfrastructuur**

bijlage 1: instructiegids "Brandvoorkoming en vlotte evacuatie bij verhuur"

## 1. Contactgegevens

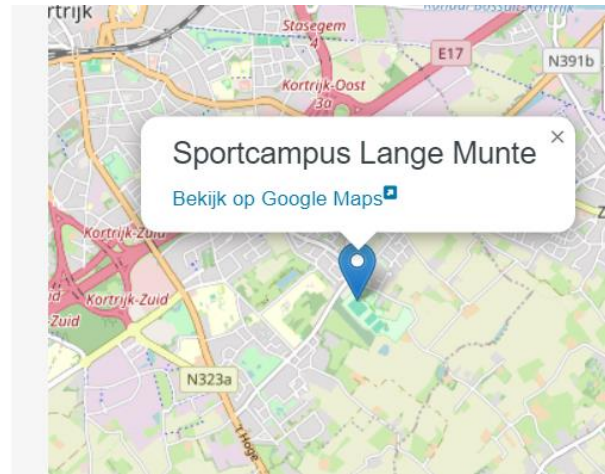
📍 Bad Godesberglaan 22  
8500 Kortrijk  
België

☎ [056 27 80 00](tel:056278000)

📠 [056 27 80 09](tel:056278009)

✉ [sportdienst@kortrijk.be](mailto:sportdienst@kortrijk.be)

🌐 <http://www.kortrijk.be/sport>



**Team Sport**                      Bad Godesberglaan 22  
8500 Kortrijk  
056 27 80 00  
[sportdienst@kortrijk.be](mailto:sportdienst@kortrijk.be)  
[www.kortrijk.be/sport](http://www.kortrijk.be/sport)

**SC Lange Munte**                Bad Godesberglaan 22  
8500 Kortrijk  
056 27 80 00

**Beheerder**                        Jarne Coucke  
[Jarne.coucke@kortrijk.be](mailto:Jarne.coucke@kortrijk.be)  
0485 60 51 87

**Ploegbaas**                        Bart Dendievel  
[Bart.dendievel@kortrijk.be](mailto:Bart.dendievel@kortrijk.be)  
0498 90 90 41

**Zaalmedewerkers**              0499 92 36 80 – 056 27 80 31

**Cafetaria**                         Sport K-Fee  
Tom Gheysen  
0472 / 535753  
[Tom@kortrijkspurs.be](mailto:Tom@kortrijkspurs.be)

## 2. Beschrijving van het sportcentrum

### a. Indoor faciliteiten

#### o Sportzalen

	<b>ZAAL 1</b>	<b>ZAAL 2</b>
<b>Afmetingen</b>	44,4 x 26 m	44,4 x 21 m
<b>Sportvloer</b>	Dubbelverende onderbouw (2 lagen), afwerking massieve beukparket (type Junckers).	Dubbelverende onderbouw (2 lagen), afwerking massieve beukparket (type Junckers).
<b>Vrije speelhoogte</b>	9 m (12m in midden (koepels))	9 m
<b>Lichtsterkte</b>	1000 lux	500 lux
<b>Tribunes</b>	1 vaste tribune (656 pl.)  1 perstribune (28 plaatsen) werkbladen 40 à 50cm diep, 150cm breed voor 2 zitplaatsen contactpunten zitten op de werkbladen, met mogelijkheid voor telefoon- (ISDN 6ba), modem- of faxaansluitingen langs de lengte van het speelveld. Elektriciteit en plaats voorzien voor Tv-uitzendingen. In het midden : een vrije zone (3,5-4,0 m) voor de opstelling van de camera.	De grote tribune schuift (al dan niet deels) uit over zaal 2  Uitschuifbare tribune max. capaciteit voor zaal 1: 1748  Uitschuifbare tribune max. capaciteit volleybal zaal 2: 228  Uitschuifbare tribune max. capaciteit basketbal zaal 2: 154
<b>Maximale capaciteit</b>	Zaal 1 + 2 = 2100 personen	Zaal 1 + 2 = 2100 personen
<b>Geluidsinstallatie</b>	Ja	Ja
<b>Wifi</b>	Ja	ja
<b>Scheidingswand</b>	Ja	Ja
<b>Voorzieningen</b>	LED-scherm LED-Boarding Camera-systeem Scorebord 2 basketbaldoelen 1 volleybalnet 2 handbaldoelen	Scorebord 2 basketbaldoelen 1 volleybalnet 2 handbaldoelen 5 badmintonnetten
<b>Belijning basketbal</b>	1 internationaal terrein (15 x 28 meter)	1 internationaal terrein (15 x 28 meter)
<b>Belijning volleybal</b>	1 internationaal terrein (9 x 18 meter)	1 internationaal terrein (9 x 18 meter)
<b>Belijning handbal</b>	1 internationaal terrein (20 x 40 meter)	1 trainingsterrein (18 x 40 meter)
<b>Belijning badminton</b>		5 terreinen

	<b>ZAAL 3-5</b>	<b>SQUASH 1-4</b>
<b>Afmetingen</b>	53 x 32 m	4 maal 6,4 x 9,75 m
<b>Sportvloer</b>	Dubbelverende onderbouw (2 lagen), Afwerking massieve beukparket (type Junckers).	Parket
<b>Vrije speelhoogte</b>	8 meter	5,64 m
<b>Lichtsterkte</b>	500 lux	
<b>Tribunes</b>	4 mobiele tribunes met capaciteit 92 personen per tribune	
<b>Maximale capaciteit</b>	1080 personen	
<b>Geluidsinstallatie</b>	Ja	Nee
<b>Wifi</b>	ja	Nee
<b>Scheidingswand</b>	Ja	
<b>Voorzieningen</b>	1 vast scorebord 1 mobiel digitaal scorebord 6 basketbaldoelen 3 volleybalnetten 12 badmintonnetten 1 klimmuur 1 installatie klimtouwen 4 klimrekken	
<b>Belijning basketbal</b>	1 internationaal terrein (15 x 28 meter) 2 basketbalterreinen (14 x 26 meter)	
<b>Belijning volleybal</b>	3 internationale terreinen (9 x 18 meter)	
<b>Belijning handbal</b>	1 internationaal terrein (20 x 40 meter)	
<b>Belijning badminton</b>	12 terreinen	

	<b>OMNIZAAL 1</b>	<b>OMNIZAAL 2</b>
<b>Afmetingen</b>	31,2 x 7,65 m	29,45 x 10 m
<b>Sportvloer</b>	Massieve eiken parket op kant	Granwood
<b>Geluidsinstallatie</b>	Ja	Ja
<b>Wifi</b>	Ja	/
<b>Voorzieningen</b>	1 spiegelwand 1 boogschuttersdoel Balletbarre	1 spiegelwand 1 balletbarre 8 ping-pongtafels Kan gebruikt worden als uitbreiding Sport K-Fee bij evenementen

	<b>FITNESS 1</b>	<b>FITNESS 2</b>
<b>Sportvloer</b>	Parket	Beton
<b>Geluidsinstallatie</b>	Ja	/
<b>Wifi</b>	Ja	Ja
<b>Voorzieningen</b>	Diverse fitnessstoestellen gericht op recreatief fitnessen. Vooral cardiovasculair, in mindere mate geschikt voor intensieve krachttraining. Geen afzonderlijke gewichten, kettlebells,...	Diverse fitnessstoestellen gericht op intensieve krachttraining en topsport. Exclusief gebruik voor de topsportclubs United Spurs.

o **Kleedkamers, sanitair en EHBO**

<b>Kleedkamers indoor sporters</b>	16 kleedkamers (15 personen) Allen met doucheruimte (6 douches), toilet en lavabo Kleedkamer 4 is in exclusief gebruik door HOT Kortrijk Spurs (eerste ploeg)
<b>Kleedkamers indoor scheidsrechters</b>	8 kleedkamers voor 1 persoon Allen met douche en lavabo
<b>Sanitaire blokken</b>	4 blokken (2 heren en 2 dames) beneden 1 toilet op de tweede verdieping 1 toilet voor personen met een handicap per verdieping
<b>EHBO</b>	EHBO-kit voorzien voor personeel sportcentrum, niet voor derden 2 AED-toestellen op de site

o **Didactische ruimtes**

	<b>Vergaderzaal 1</b>	<b>Vergaderzaal 2</b>	<b>Meet en greet</b>	<b>X-tra Time</b>
<b>Capaciteit</b>	80 (enkel stoel) 30 (tafel+stoel)	20 (enkel stoel) 12 (tafel+stoel)	8 (tafel+stoel)	120 (enk. stoel) 40 (tafel+stoel)
<b>Voorzieningen</b>	30 stoelen met 8 tafels  Audiovisueel materieel : Mobiël groot scherm (met clickshare), beamer, whiteboard.  Bijhorende keuken	18 stoelen en 4 tafels  Audiovisueel materieel : beamer, whiteboard.	8 stoelen en 3 tafels  Bijhorend klein keukentje	120 stoelen met 15 tafels  Bar  Groot digitaal scherm (met clickshare) 2 kleine digitale schermen  Geluidsinstallatie Micro

	Sportklas 1	Sportklas 2	Sportklas 3	Sportklas 4
<b>Capaciteit</b>	30 (tafel+stoel)	24 (tafel+stoel)	24 (tafel+stoel)	18 (tafel+stoel)
<b>Voorzieningen</b>	30 stoelen met 15 tafels  Audiovisueel materieel : Mobiel scherm (met clickshare) Instructiebord	18 stoelen en 10 tafels  Instructiebord	24 stoelen en 12 tafels  Instructiebord	18 stoelen en 9 tafels  Whiteboard

○ **Scoreborden**

	ZAAL 1	ZAAL 2	ZAAL 3-5
<b>Aard</b>	1 LED-scherm + 1 elektronisch	1 elektronisch	1 elektronisch
<b>Techn. punten</b>	gele leds, aanduidingen, score thuisploeg en gastploeg, speeltijd, periode, ploegfouten/spelerswissel, dots voor service/ploegfouten, dots voor time – out persoonlijke fouten (5 dots per spelernummer 1-15), straf tijd van spelers, straf tijd van spelers,  24 seconden regels op de basketbaldoelen	gele leds, aanduidingen, score thuisploeg en gastploeg, speeltijd, periode, ploegfouten/spelerswissel, dots voor service/ploegfouten, dots voor time – out persoonlijke fouten (5 dots per spelernummer 1-15), straf tijd van spelers, straf tijd van spelers,  24 seconden regels op de basketbaldoelen	gele leds, aanduidingen, score thuisploeg en gastploeg, speeltijd, periode, ploegfouten/spelerswissel, dots voor service/ploegfouten, dots voor time – out persoonlijke fouten (5 dots per spelernummer 1-15), straf tijd van spelers, straf tijd van spelers,  24 seconden regels op de basketbaldoelen
<b>Sporten</b>	Algemeen gebruik, badminton, basketbal, handbal, minivoetbal, tennis, volleybal, zaalvoetbal, tijdopname, e.a.... Ook mogelijkheden afspelen filmpjes en tonen foto's op LED-scherm.	Algemeen gebruik, badminton, basketbal, handbal, minivoetbal, tennis, volleybal, zaalvoetbal, tijdopname, e.a....	Algemeen gebruik, badminton, basketbal, handbal, minivoetbal, tennis, volleybal, zaalvoetbal, tijdopname, e.a....



- **Geluidsinstallaties**

- In Hal 1 en 2 zijn aparte muziekinstallaties voorzien waardoor omroepen en het spelen van achtergrondmuziek mogelijk is.
- In de omnizalen is ook telkens een kleinere muziekinstallatie aanwezig.
- Deze installaties staan gratis ter beschikking. Er kan een muziekinstallatie opgebouwd worden die beide hallen bereikt.
- Indien deze installatie niet volstaat, dient de organisator zelf de nodige apparatuur te voorzien.
- 1 mobiele muziekinstallatie op aanvraag

- **Data/IT**

- Draadloos netwerk aanwezig.
- Niet te gebruiken door toeschouwers, enkel voor personeel en organiserende verenigingen in kader van wedstrijden/events.

- **Water**

<b>Water algemeen</b>	Afspuitinstallatie voor voetbalschoenen	Outdoor: naast kleedkamer 17, 6 sproeikoppen
	Afspuitinstallatie voor voetbalschoenen	Outdoor: naast berging sportmateriaal, 6 sproeikoppen
<b>Drinkwater</b>	Drinkwaterinstallatie: gekoeld, gefilterd water. Geschikt om meerdere drinkflessen tegelijkertijd te vullen.	1x outdoor naast kleedkamer 17 1x inkomhal fitness 1x zaal 1

- **Technische gegevens**

**Dakspanten (hal 1)**

De toegelaten lasten aan de dakstructuur :aan de spanten mag er ófwel (NIET "en/en") :

- een lijnlast van 50kg/m (0,5kN/m) over de lengte van de onderregel van het spant,
- een puntlast van 200kg (2,0kN) aan de onderregel van het spant ter hoogte van de verticale stekers
- een puntlast in het midden van het spant van 1100kg (11,00kN) , ter hoogte van de verticale steker

- een puntlast van 100kg (1kN) in het midden van de gordingen tussen de spanten.

LET WEL, dit zijn statische lasten, geen dynamische.

Ter hoogte van het akoestische gordijn mogen geen extra lasten aan het spant gehangen worden.

De bevestiging dient als volgt te gebeuren :

- dmv klemmen of lussen aan de gordingen uit gegalvaniseerd staal
- dmv banden aan de spanten. Hierbij dient opgelet te worden dat er geen beschadiging wordt aangebracht aan de brandwerende coating. Deze is zeer broos.

## Stellingen en hoogtewerkers

Deze dienen :

- voorzien te zijn van grote rubberbanden op lucht.
- De puntlasten op deze wielen dienen beperkt te blijven tot 500kg/wiel (5kN). De wielen dienen minstens 2,0m van elkaar verwijderd te zijn.
- Bij het plaatsen van een vaste stelling dient het sportparket beschermd te worden door 3 lagen multiplexplaten 18mm, gelegd met geschrankte voegen. De lasten dienen beperkt te worden tot 400kg/m<sup>2</sup> (4,0kN/m<sup>2</sup>).

## b. Outdoor faciliteiten

### o Sportterreinen

	Voetbalveld 1	Voetbalveld 2	Voetbalveld 3
<b>Afmetingen</b>	100m x 60m	100m x 60m	100 x 60 meter
<b>Ondergrond</b>	kunstgras	kunstgras	natuurgras
<b>Belijning</b>	Voetbal + hockey	Voetbal	Voetbal
<b>Verlichting</b>	200 lux	200 lux	80 lux
<b>beregening</b>	/	/	Ja
<b>Voorzieningen</b>	Vaste voetbaldoelen + mobiele doelen	Vaste voetbaldoelen + mobiele doelen	Vaste voetbaldoelen + mobiele doelen
<b>Tribunes</b>	Supporters kunnen rondom het veld staan achter de omheining.	Supporters kunnen rondom het veld staan achter de omheining.	Supporters kunnen rondom het veld staan achter de omheining.

	Hockeyveld	Beachvolley 1-2	Recreatieve evenementenweide
<b>Afmetingen</b>	91,4 x 45,72 m	Terrein 1: 8 x 16 m	3,6 hectare

		Terrein 2: 8 x 16 m	
<b>Ondergrond</b>	Kunstgras	Zand	Gras
<b>Belijning</b>	Hockey	Beachvolleybal	/
<b>Tribune</b>	Supporters kunnen rondom het veld staan achter de omheining.	/	/
<b>Verlichting</b>	300 lux	Ja	/
<b>Voorzieningen</b>	4 mobiele hockeydoelen	Vaste palen + wegneembaar net per terrein	/
<b>Gebruik</b>	Verplicht te reserveren	Verplicht te reserveren	Verplicht te reserveren


	<b>Looppiste</b>	<b>Outdoor basketbalterrein 1-2</b>	<b>Speelplein</b>
<b>Afmetingen</b>	Route van 800m, 1 km en 1,2 km	Terrein 1: 15 x 28 m Terrein 2: 15 x 28 m	10 x 12 meter
<b>Ondergrond</b>	Haksel	Gepolierd beton	Zand
<b>Belijning</b>	/	2 internationale basketbalterreinen (15 x 28 m)	/
<b>Verlichting</b>	/	Ja	/
<b>Voorzieningen</b>	/	4 outdoor basketbaldoelen	Multi speeltoestel Zandbak Ipitup beweegbank
<b>Gebruik</b>	Vrij voor individueel gebruik	Vrij individueel gebruik	Vrij individueel gebruik

	<b>Cricketterrein (voetbal 1 + 2)</b>	<b>Cricketcage</b>	
<b>Afmetingen</b>	132 x 106 meter	6 x 24 meter (2 pitches)	
<b>Ondergrond</b>	Kunstgras	Kunstgras	
<b>Belijning</b>	Cricket Voetbal Hockey	Cricket	
<b>Verlichting</b>	200 lux	/	
<b>Voorzieningen</b>	Cricketpitch	2 cricketkooien	
<b>Gebruik</b>	Enkel mits reservatie	Enkel mits reservatie	

- **Kleedkamers en sanitair**

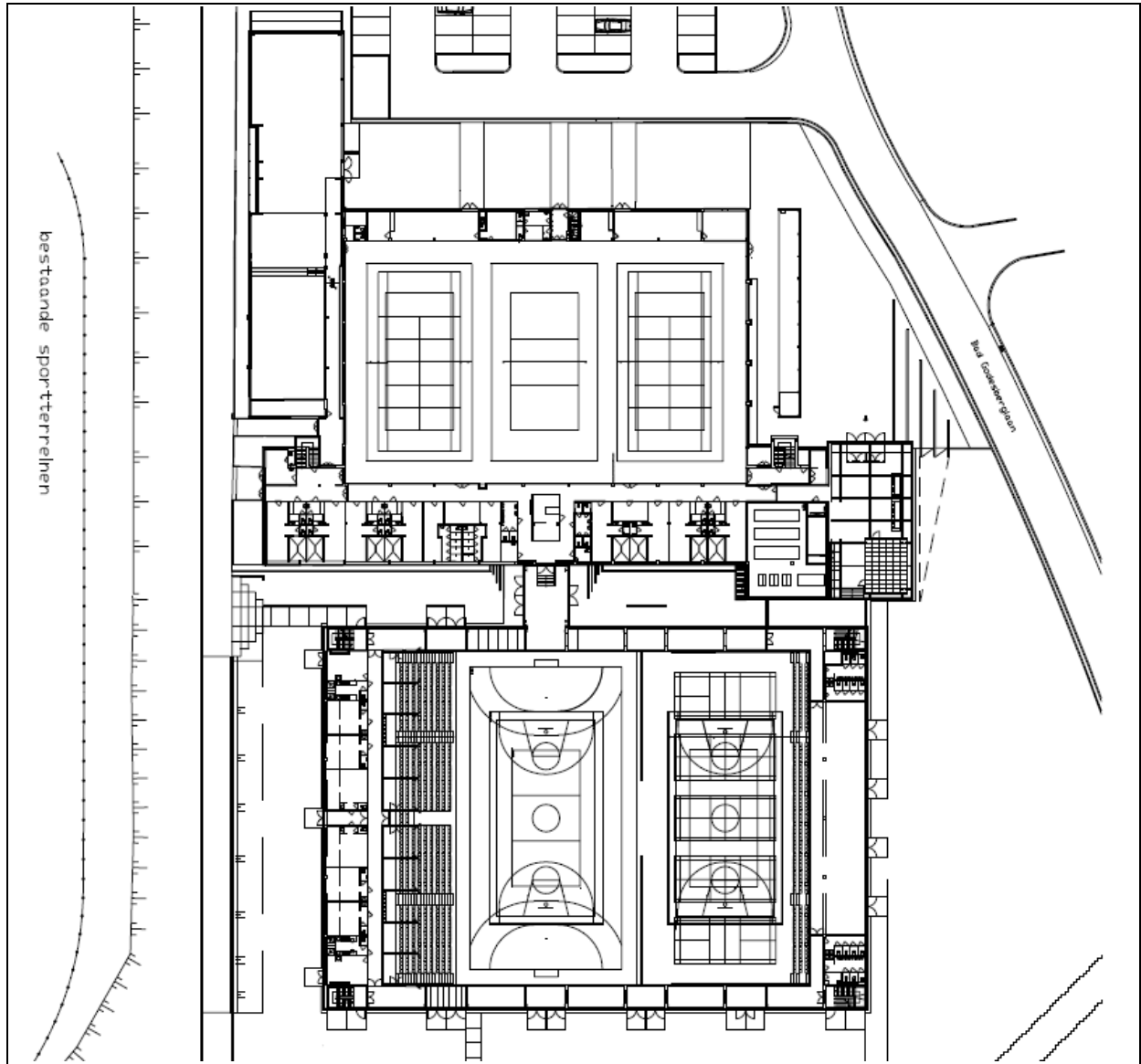
<b>Kleedkamers indoor sporters</b>	10 kleedkamers (20 personen) Allen met doucheruimte (6 douches) en lavabo
<b>Kleedkamers indoor scheidsrechters</b>	3 kleedkamers: 2 voor 3 personen en 1 voor 6 personen Allen met douches en lavabo
<b>Sanitaire blokken</b>	2 blokken (1 heren en 1 dames) 1 toilet voor personen met een handicap

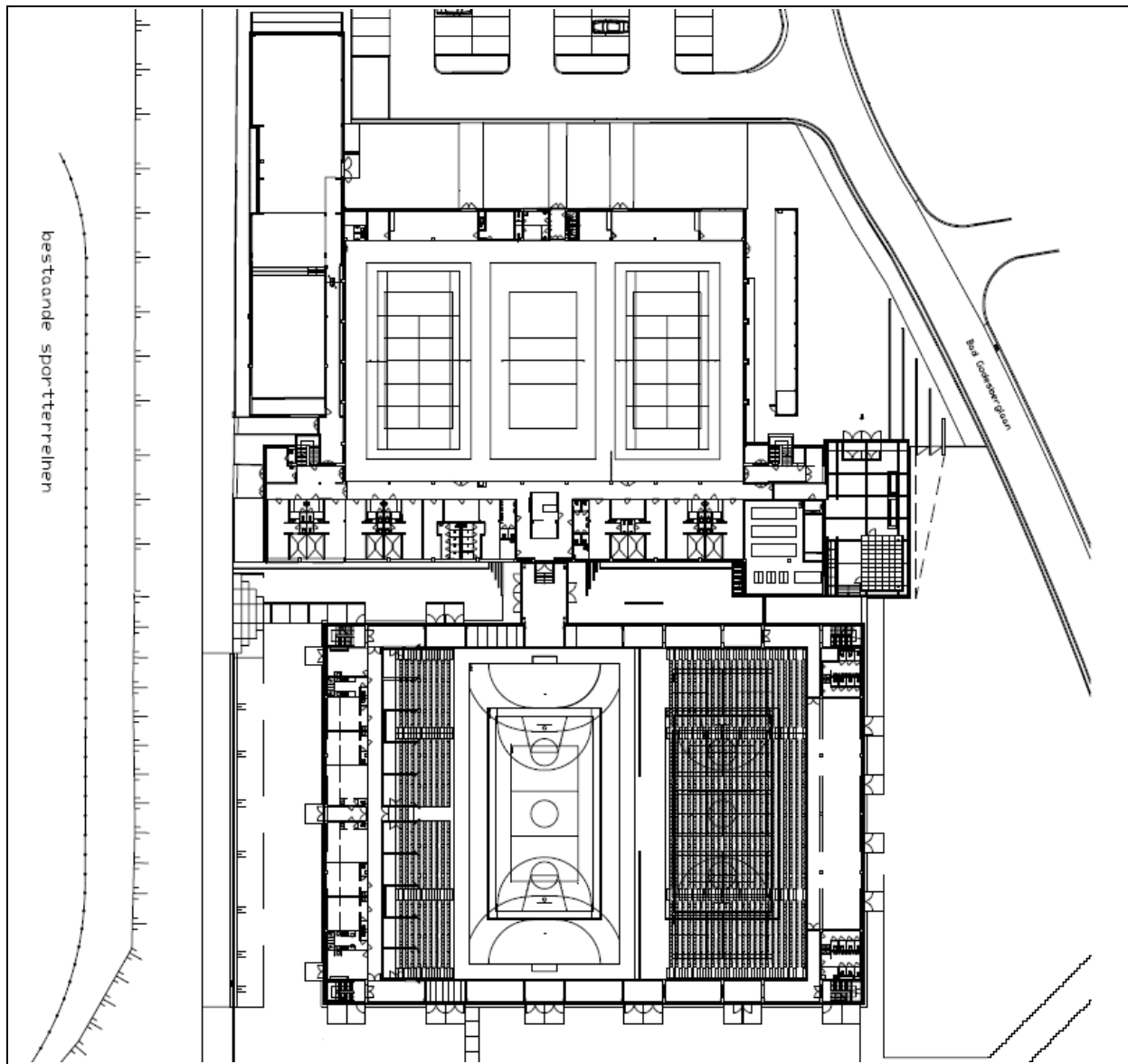
### c. Cafétaria

	<b>Sport K-Fee</b>	<b>X-TRA TIME</b>
<b>Max. capaciteit</b>	49	240
<b>Gebruik</b>	Uitbating door concessiehouder VZW Trigger for sport. Enkel open tijdens trainingen, wedstrijden of evenementen. Alle indoor horecawensen verplicht via deze concessie.	Uitbating evenementieel. Verplichte afname dranken via de concessie Sport K-Fee
<b>Uitzicht/zicht op</b>	Zaal 3-5	Zaal 1, voetbalvelden en beachvolleybalterreinen
<b>TV</b>	Ja	Ja
<b>Terras</b>	/	160 m <sup>2</sup> Roken niet toegelaten wegens brandveiligheid!
<b>Beamer</b>	/	Projectie op groot scherm
<b>Geluidinstallatie</b>	Ja	Ja
<b>Wifi</b>	X	Ja
	Te bereiken via lift (eerste verdieping)	Te bereiken via lift (eerste verdieping)
<b>Voorzieningen</b>	tafels en stoelen 20 Hoge tafels en 11 hoge stoelen	120 stoelen 15 tafels
<b>Contact</b>	Tom Gheysen 0472 / 535753 <a href="mailto:Tom@kortrijkspurs.be">Tom@kortrijkspurs.be</a>	Beheerder SC Lange Munte

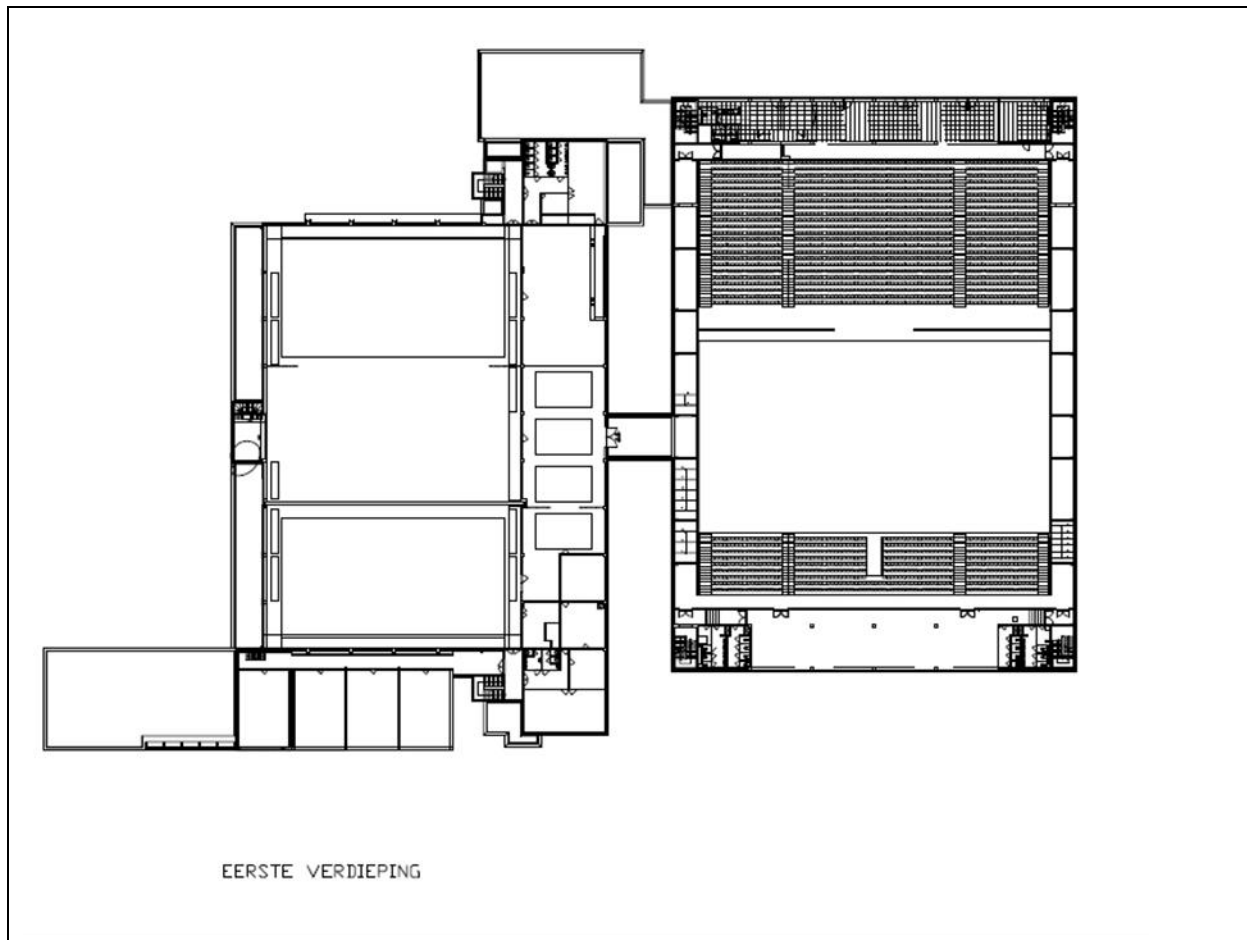
## d. Plannen

- **Benedenverdieping**

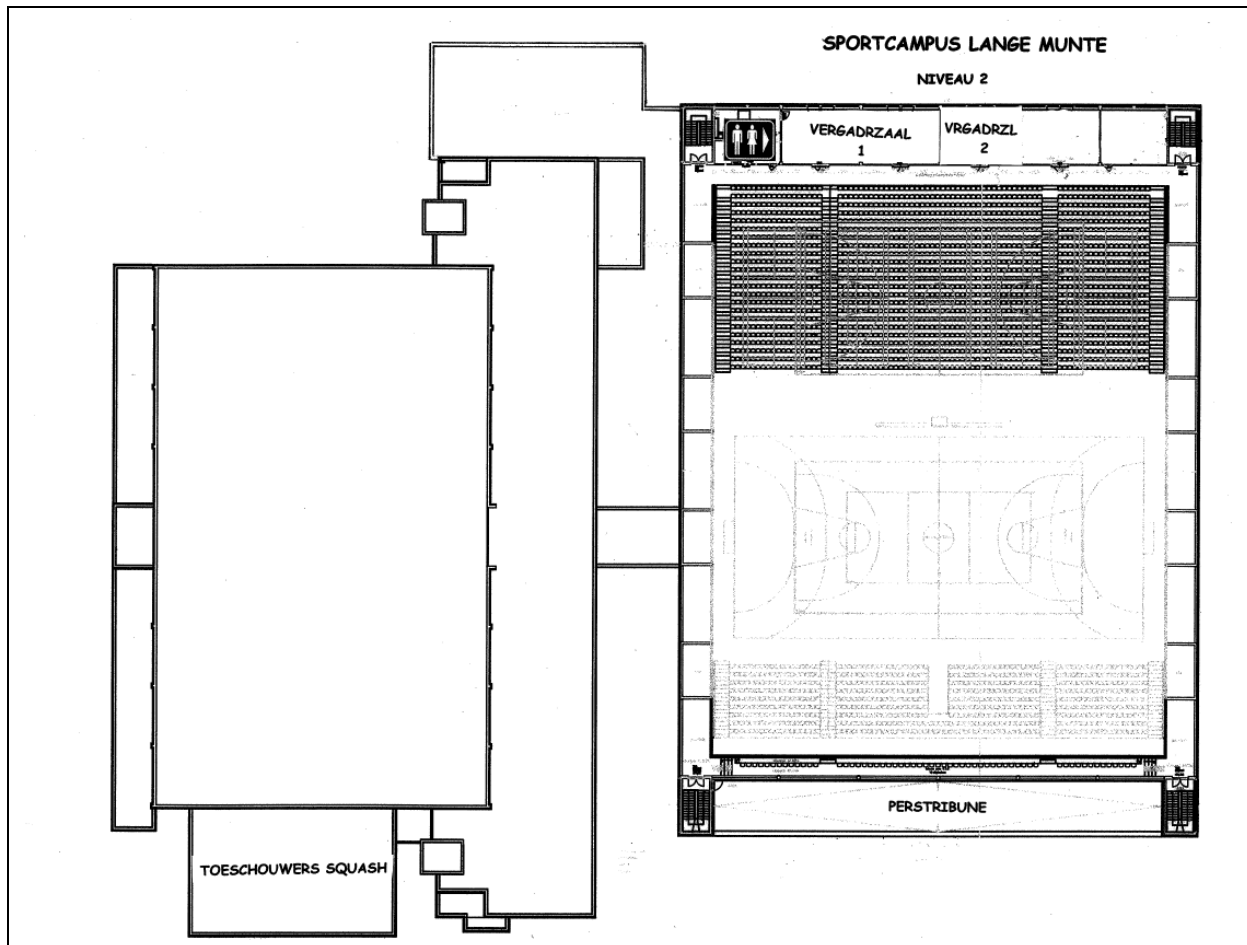




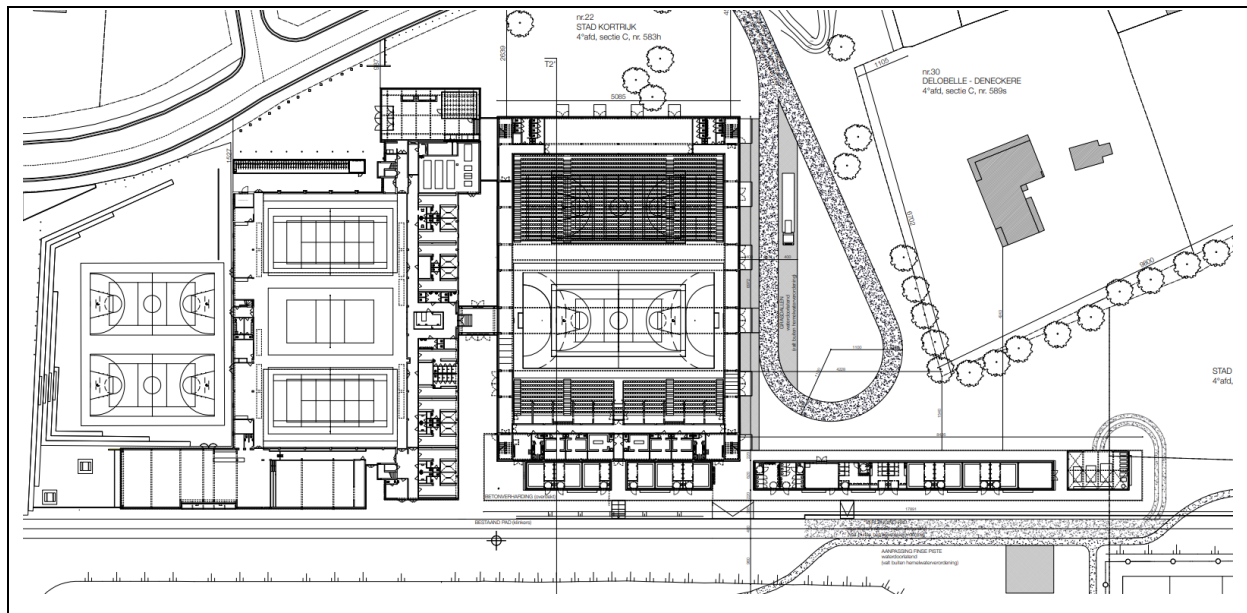
- **Eerste verdieping**



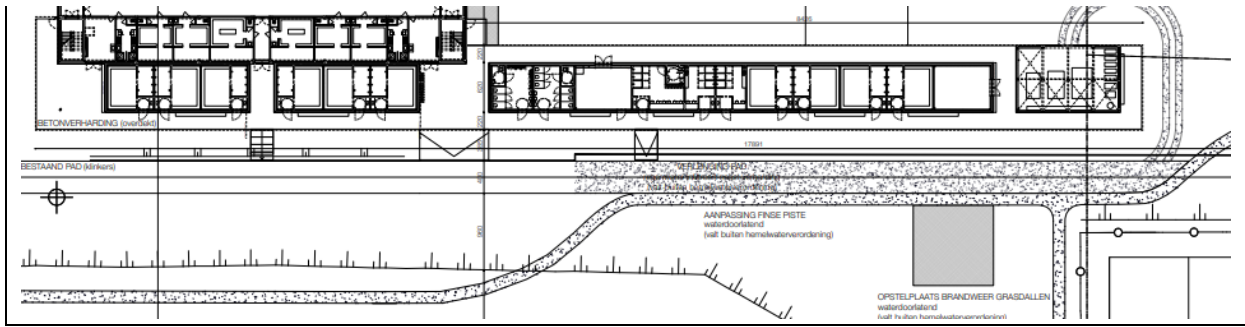
- **Tweede verdieping**



○ **Outdoor kleedkamers**









○ **Luchtfoto**

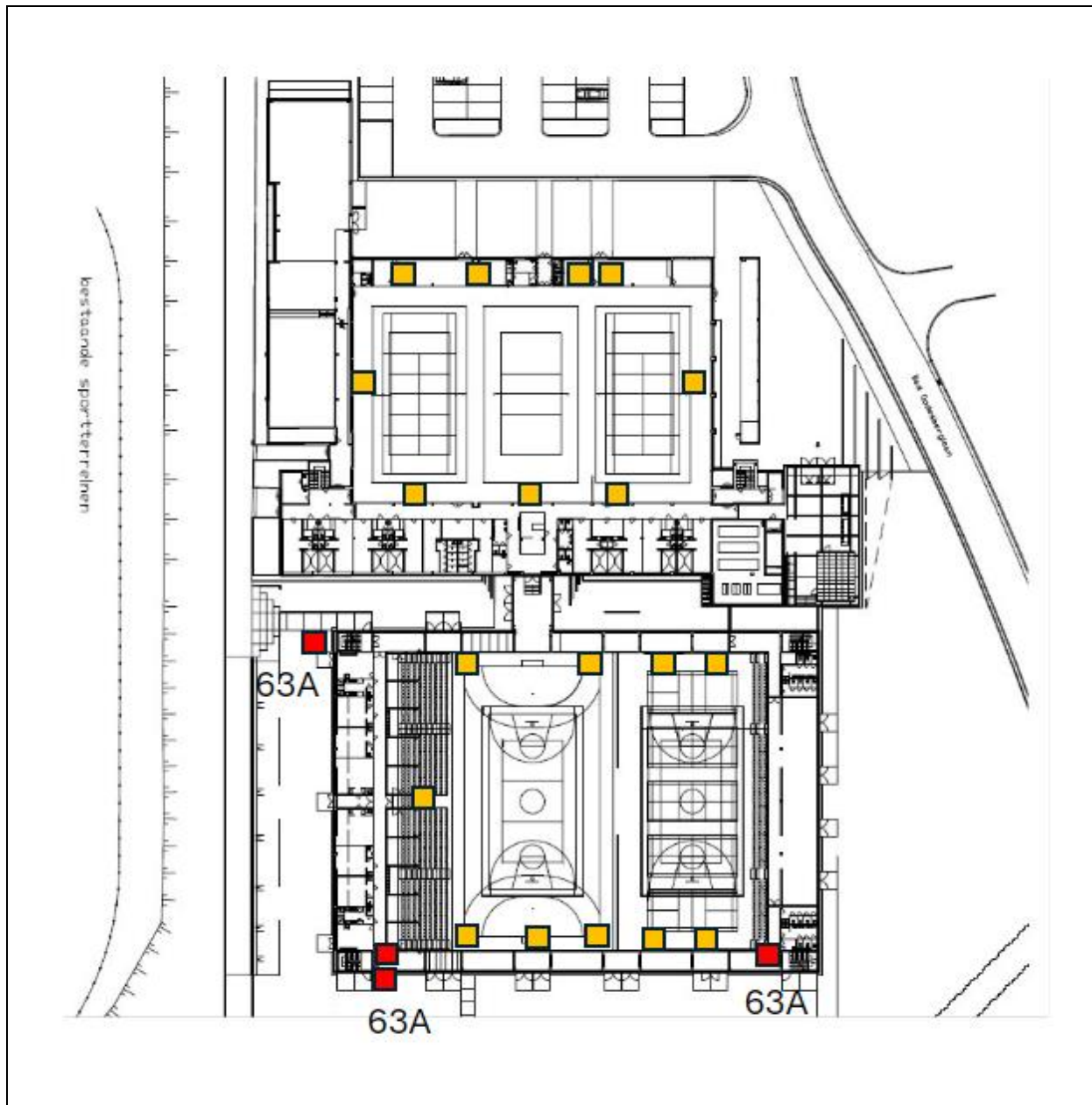


○ **Nutsvoorzieningen**

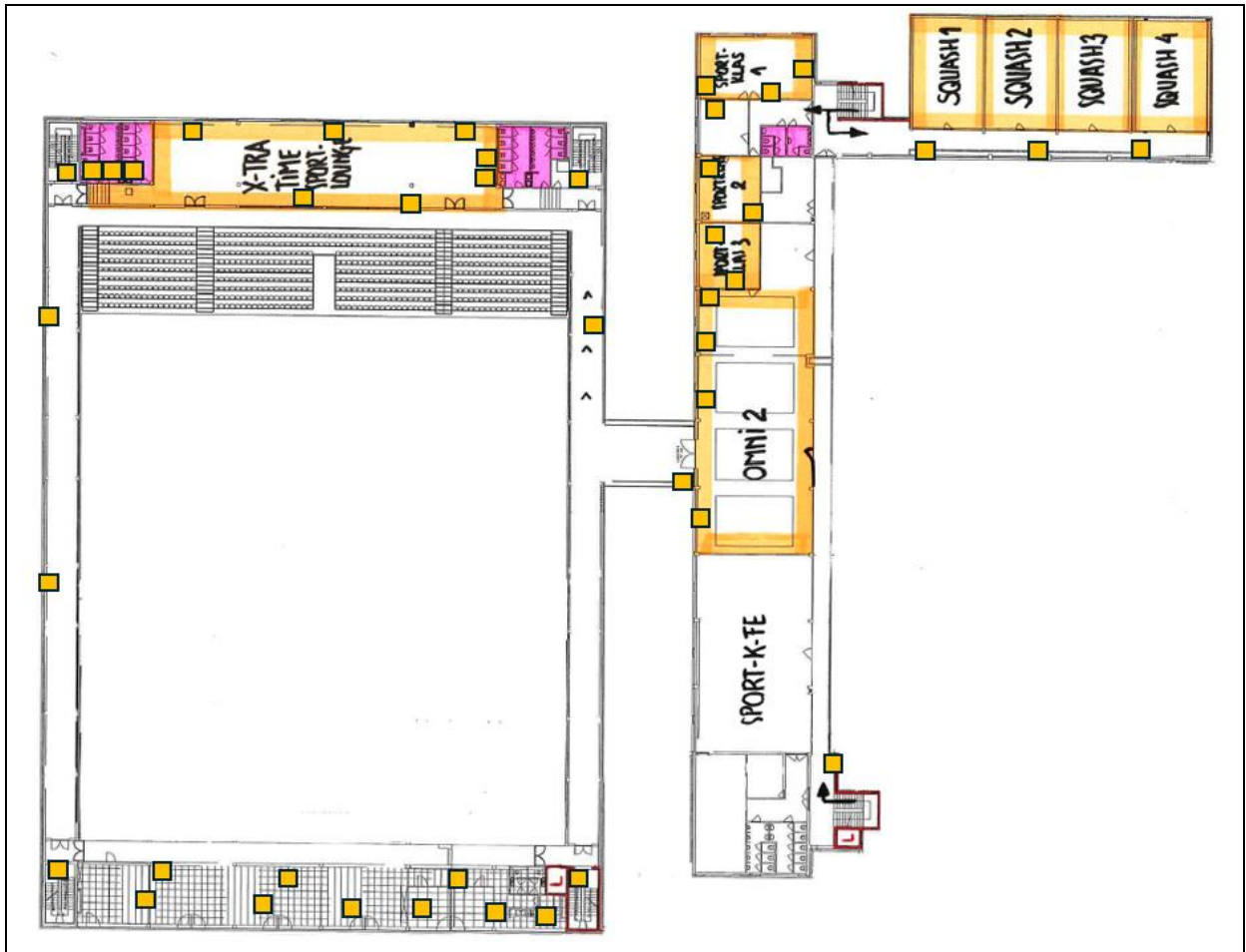
 = elektriciteitsaansluiting

 = 63A aansluiting

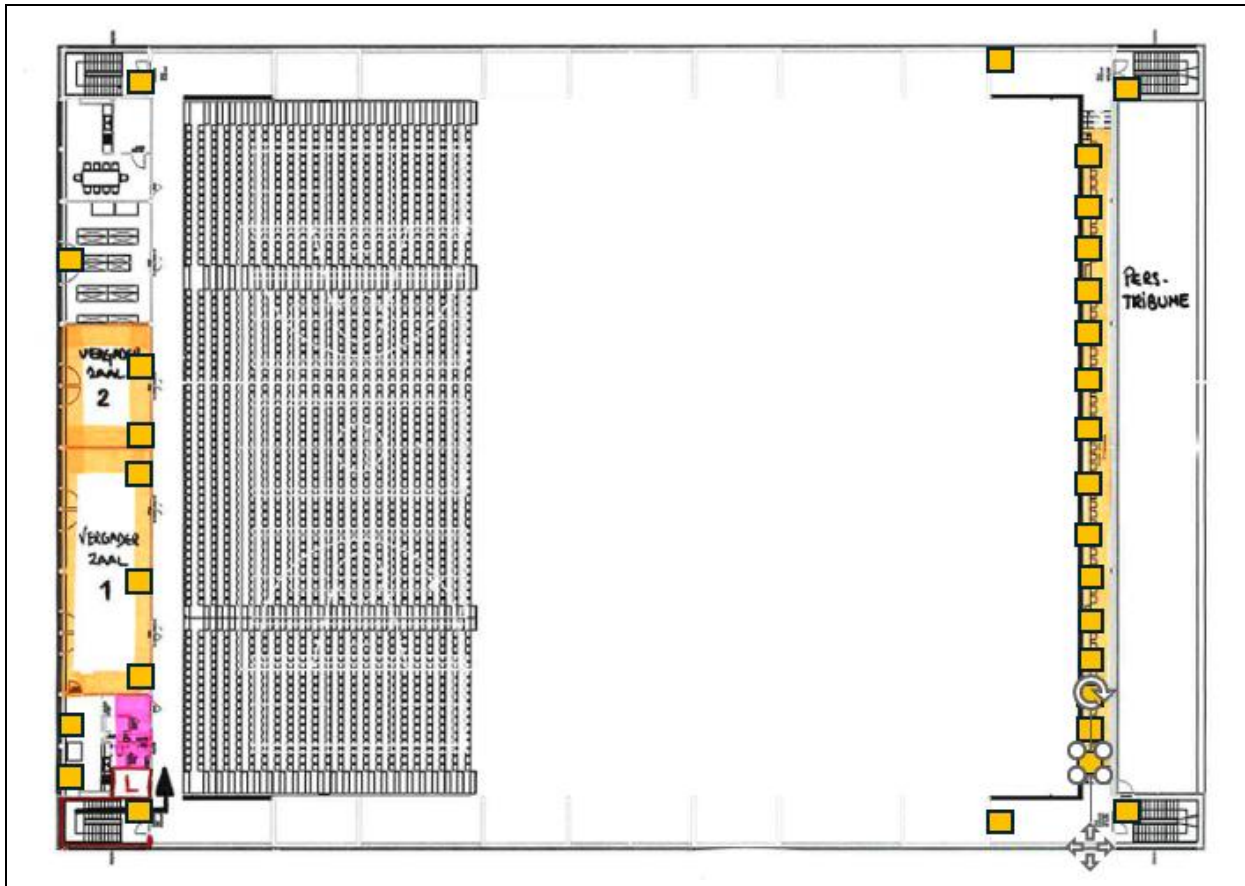
## Benedenverdieping



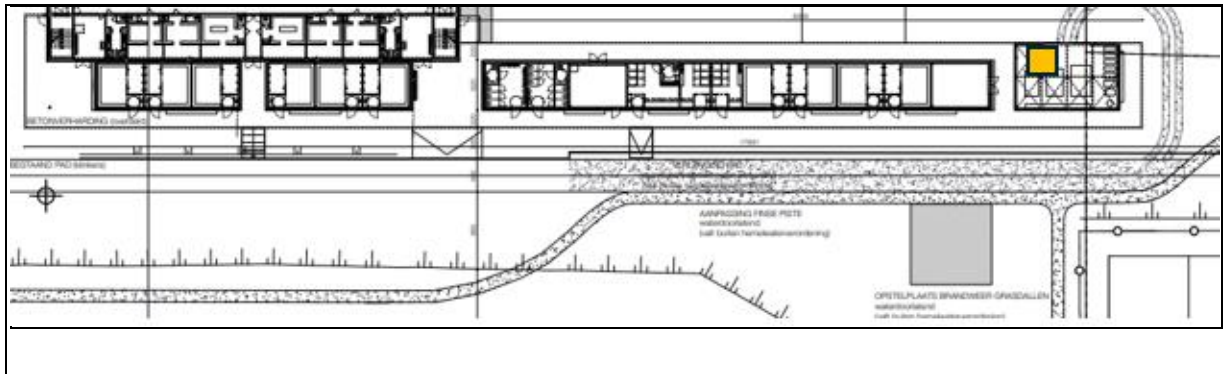
## Eerste verdieping



**Tweede verdieping**



## Outdoor kleedkamers



○ Evacuatieplannen

### INSTRUCTIES CONSIGNES

#### INSTRUCTIONS

Bij brand blijft kalm en bel.  
En cas d'incendie gardez votre calme et appelez le 112  
In case of fire stay calm and dial 112

Indien mogelijk probeer het vuur te blussen met de aanwezige brandblussers.  
Rient op de basis van de vlammen. Si possible attaquez le feu à la base. Si possible, essayez d'éteindre le feu. If possible, attack the fire at the base of the flames with the fire-extinguishers

Bij rook, blijf laag bij de grond.  
En cas de fumée restez près du sol. In case of smoke, stay low

Activeer het brandalarm bij het horen van een evacuatie-signaal of in opdracht van een verantwoordelijke.  
Activez l'alarme d'incendie en cas d'un signal d'évacuation ou sur les ordres d'un responsable.  
Accrochó the alarm in case of an evacuation or on the instructions of a responsible person unless you to do so

In geval van brand, gebruik de lift NIET.  
En cas d'incendie, n'utilisez pas l'ascenseur!  
In case of fire, DO NOT use the elevator

Blijf u kalm naar de uitgang.  
Dit is een uitgang. Ne retournez jamais calmé et abaissez. Ne retornez jamais à l'intérieur.  
Go to the nearest exit, stay calm. Don't return inside

Ga naar de verzamelpunts en wacht op instructies.  
Aller au point de rassemblement et attendre des instructions à bas  
Go to the meeting-point and wait there for further instructions

Bad Godesbergplein

## EVACUATIEPLAN - PLAN D'EVACUATION - EVACUATION PLAN

0

W.A.S.S.P.  
Brandpreventie

WEG NAAR NOODUITGANG  
CHEMINEMENT D'EVACUATION  
EMERGENCY EXIT DIRECTION

LEGENDE  
LEGENDS  
LEGEND

BRANDHASPEL  
TUYAU D'INCENDIE  
FIRE HOSE REEL

BRANDBLUSSER  
EXTINCTEUR PORTATIF  
FIRE EXTINGUISHER

HANDBRANDMELDER  
DECLENCHEUR MANUEL  
FIRE ALARM CALL POINT

AFSLUITER WATER  
VANNE D'EAU  
MAIN WATER SHUTT OFF

ELECTRICITEIT  
ELECTRICITE  
ELECTRICITY

BEWEGING HOODLUK  
SMOKE EXTRACT FAN  
HOOPJE DE FUMEE

**Sportcampus**  
**Lange Munte**  
**Bad Godesberglaan 22**  
**8500 Kortrijk**

Plan n° 14-01-1MINNIEUW-00-A



# EVACUATIEPLAN - PLAN D'EVACUATION - EVACUATION PLAN

+1

## INSTRUCTIES CONSIGNES INSTRUCTIONS

**Bij brand blij kalm en bel:**  
En cas d'incendie gardez votre calme et appelez la: **112**  
In case of fire stay calm and dial.

**Inclien mogelijk, probeer het vuur te blussen met de aanwezige brandblussers.**  
Richt op de basis van de vlammen.  
Si possible attaquez le feu à la base des flammes avec des extincteurs.  
If possible attack the fire at the base of the flames with the fire-extinguishers.

**Bij rook, blij laag bij de grond**  
En cas de fumée restez près du sol.  
In case of smoke, stay low

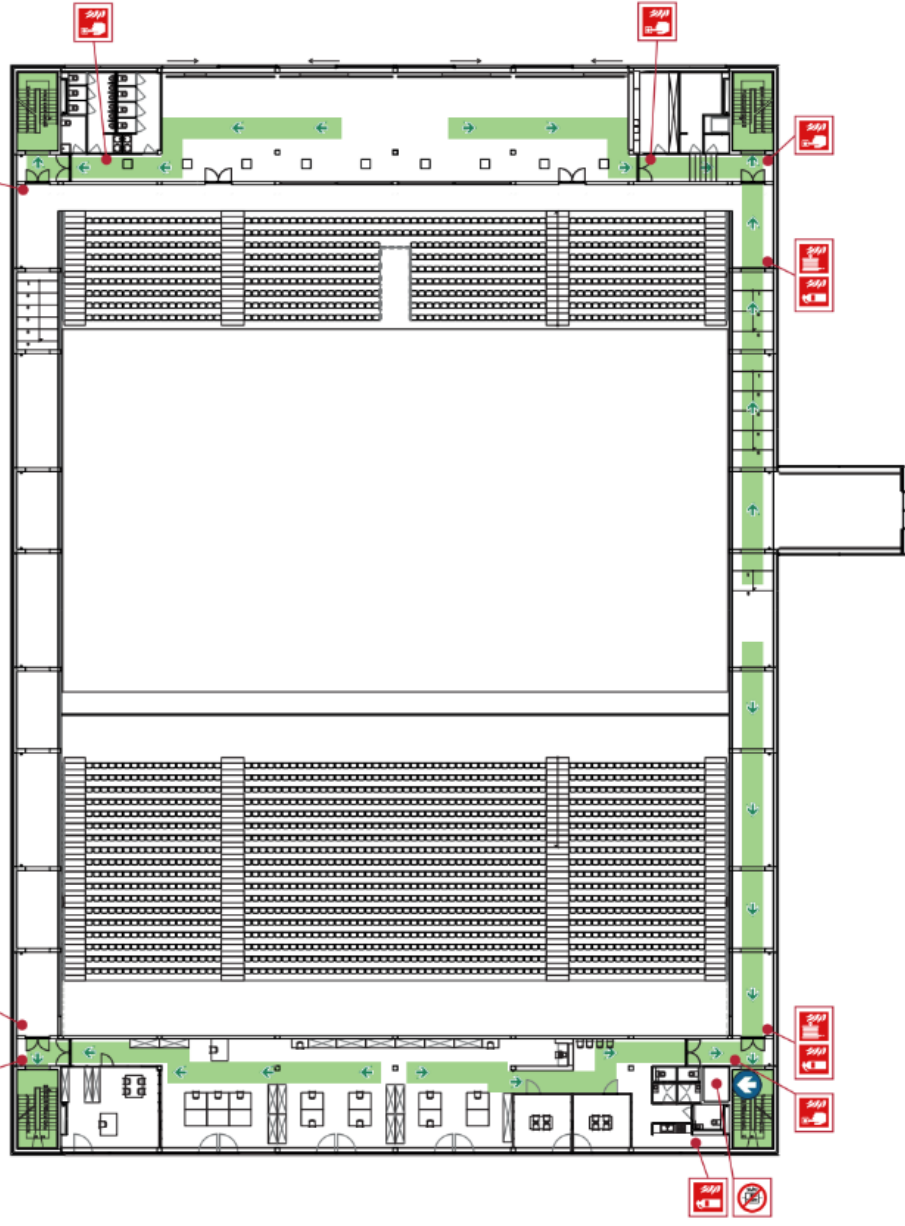


**Activeer het brandalarm bij het horen van een evacuatiegong of in opdracht van een verantwoordelijke.**  
Activer le signal d'évacuation ou sur les ordres d'un responsable.  
Activate the alarm in case of an evacuation or when a responsible person asks you to do so.

**In geval van brand, gebruik de lift NIET**  
En cas d'incendie, n'utilisez pas l'ascenseur.  
In case of fire, DO NOT use the elevator.

**Begeeft u kalm naar de uitgang, keer nooit terug.**  
Dirigez-vous vers la sortie de manière calme et décidée. Ne retournez jamais Go to the nearest exit, stay calm.  
Don't return inside.

**Ga naar de verzamelplaats en wacht op instructies.**  
Aller au point de rassemblement et attendez des instructions là-bas.  
Go to the meeting-point and wait there for further instructions.



**W.A.S.S.P.**  
Brandpreventie

**WEG NAAR NOODUITGANG**  
CHEMINEMENT D'EVACUATION  
EMERGENCY EXIT DIRECTION  
U BEVINDT ZICH HIER  
VOUS ETES ICI  
YOU ARE HERE

**BRANDHASPEL**  
TUYAU D'INCENDIE  
FIRE HOSE REEL  
**BRANDBLUSSER**  
EXTINCTEUR PORTATIF  
FIRE EXTINGUISHER

**HANDBRANDLEIDER**  
DECLENCHEUR MANUEL  
FIRE ALARM CALL POINT  
**AFSLUITER WATER**  
VANNE D'EAU  
MAIN WATER SHUT OFF

**ELECTRICITEIT**  
ELECTRICITE  
ELECTRICITY

**LEGENDE**  
LEGENDS  
LEGEND

**Sportcampus Lange Munte Bad Godesberglaan 22 8500 Kortrijk**

Plan n° 1-4-01-LMNIEUW-01-A

# INSTRUCTIES CONSIGNES INSTRUCTIONS

Bij brand blij kalm en bot:  
In case of fire remain calm and stay low:  
In case of fire stay calm and stay low.

Indien mogelijk probeer het vuur te blussen met de aanwezige brandblusser.  
Si possible attaquez le feu à la base des flammes avec des extincteurs.  
If possible attack the fire at the base of the flames with the fire-extinguishers.

Bij rook, blij laag bij de grond.  
En cas de fumée restez près du sol.  
In case of smoke, stay low.

**112**

Activé le feu d'alarme d'incendie en cas d'un signal d'évacuation ou sur les ordres d'un responsable.  
Activate the alarm in case of an evacuation or when a responsible person asks you to do so.

In geval van brand, gebruik de lift NIET.  
En cas d'incendie, évitez l'ascenseur.  
In case of fire, DO NOT use the elevator.

Begeef u kaln naar de uitgang.  
Ditgevoors vers la sortie de manière calme et obédée. Ne retournez jamais Go to the nearest exit, stay calm. Don't return inside.

Ge naar de verzamelplaats en wacht op instructies.  
Aller au point de rassemblement et attendre des instructions là-bas.  
Go to the meeting-point and wait there for further instructions.

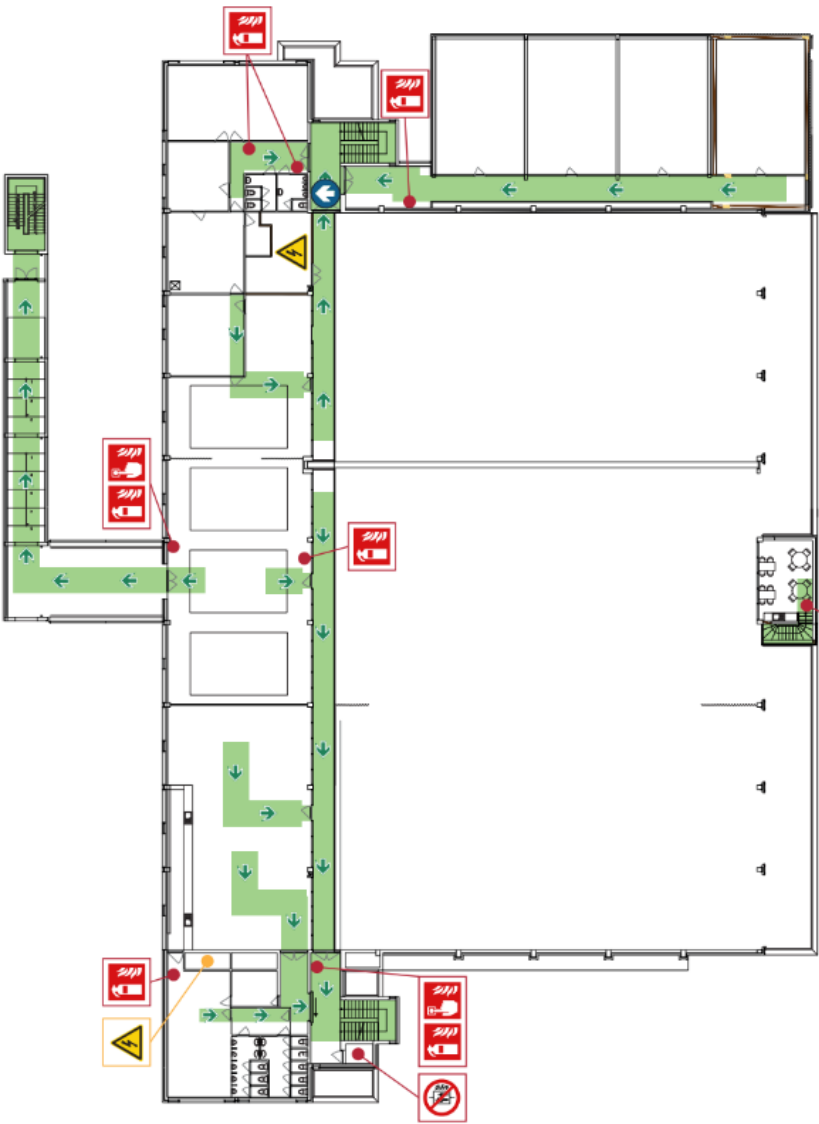


**Sportcampus  
Lange Munte  
Bad Godesberglaan 22  
8500 Kortrijk**

Plan n° 14-01-LMOUD-01-A

# EVACUATIEPLAN - PLAN D'EVACUATION - EVACUATION PLAN

**+1**



**W.A.S.S.P.**  
Brandpreventie

LEGENDE  
LEGENDS  
LEGEND

MEG NAAR NOODUITGANG  
CHEMINEMENT D'EVACUATION  
EMERGENCY EXIT DIRECTION  
U BEVINDT ZICH HIER  
VOUS ÊTES ICI  
YOU ARE HERE

BRANDHOSPIEL  
TUYAU D'INCENDIE  
FIRE HOSE REEL  
BRANDBLUSSER  
EXTINCTEUR PORTATIF  
FIRE EXTINGUISHER


HANDBRANDMELDER  
DECLENCHEUR MANUEL  
FIRE ALARM CALL POINT  
AFSLUITER WATER  
VANNE D'EAU  
MAIN WATER SHUT OFF

ELECTRICITEIT  
ELECTRICITE  
ELECTRICITY




# INSTRUCTIES CONSIGNES INSTRUCTIONS

 Bij brand blij kalm en bel:  
En cas d'incendie gardez votre calme  
et appelez le: **112**  
In case of fire stay calm  
and dial.

 Indien mogelijk, probeer het vuur te blussen  
met de aanwezige brandblussers.  
Richt op de basis van de vlammen.  
Si possible attaquez le feu à la base  
des flammes avec des extincteurs  
If possible attack the fire at the base of  
the flames with the fire-extinguishers

 Bij rook, blij laag bij de grond  
En cas de fumée restez près du sol  
In case of smoke, stay low



 Adviseer het brandalarm bij het horen van  
een evacuatie-signaal of in opdracht van  
een verantwoordelijke.  
Activez l'alarme d'incendie en cas d'un  
signal d'évacuation ou sur les ordres d'un  
responsable.  
Activate the alarm in case of an evacuation  
or when a responsible person asks you  
to do so

 In geval van brand, gebruik de lift NIET.  
En cas d'incendie, n'utilisez pas l'ascenseur!  
In case of fire, DO NOT use the elevator

 Begleef u kalm naar de uitgang.  
Degravez-vous vers la sortie de manière  
calme et contrôlée. Ne retournez jamais  
Go to the nearest exit, stay calm.  
Don't return inside

 Ga naar de verzamelplaats en wacht  
op instructies.  
Allez au point de rassemblement et attendez  
des instructions là-bas.  
Go to the meeting-point and wait there  
for further instructions

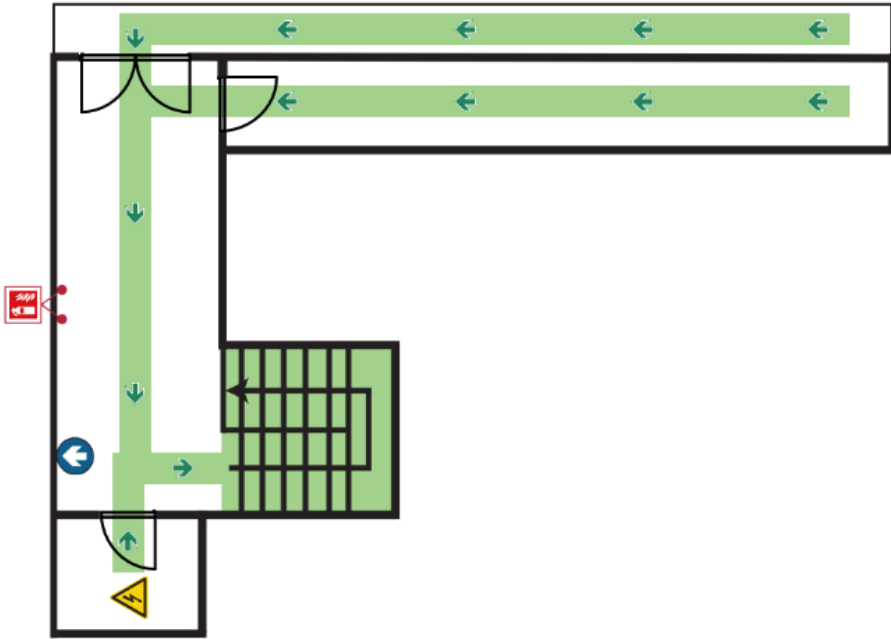


**Sportcampus  
Lange Munte  
Bad Godesberglaan 22  
8500 Kortrijk**

Plan n° 14-01-LMOUD-02-B

# EVACUATIEPLAN - PLAN D'EVACUATION - EVACUATION PLAN

**+2**



**LEGENDE  
LEGENDES  
LEGEND**

 **WEG NAAR NOODUITGANG  
CHEMINEMENT D'EVACUATION  
EMERGENCY EXIT DIRECTION**  
 **U BEVINDT ZICH HIER  
VOUS ETES ICI  
YOU ARE HERE**

 **BRANDHASSEL  
TUYAU D'INCENDIE  
FIRE HOSE REEL**  
 **BRANDBLUISSEER  
EXTINCTEUR PORTATIF  
FIRE EXTINGUISHER**

 **HANDBRANDMELDER  
DECLENCHEUR MANUEL  
FIRE ALARM CALL POINT**  
 **AFSLUITER WATER  
VANNE D'EAU  
MAIN WATER SHUTT OFF**

 **ELECTRICITEIT  
ELECTRICITE  
ELECTRICITY**

## INSTRUCTIES CONSIGNES INSTRUCTIONS



Bij brand blij kalm en bel.  
En cas d'incendie gardez votre calme  
et appelez le 112.  
In case of fire stay calm  
and call.

**112**

Indien mogelijk, probeer het vuur te blussen  
met de aanwezige brandblussers.  
Si il est possible, essayez d'éteindre  
les flammes avec des extincteurs.  
If possible attack the fire at the base of  
the flames with the fire-extinguishers



Bij rook, blij laag bij de grond.  
En cas de fumée, restez près du sol.  
In case of smoke, stay low



Activeer het brandalarm bij het horen van  
een evacuatiegemaak of in opdracht van  
een verantwoordelijke.  
Activez l'alarm de feu à l'écoute en cas d'un  
signal d'évacuation ou sur les ordres d'un  
responsable.  
Activate the alarm in case of an evacuation  
or when a responsible person asks you  
to do so



In geval van brand, gebruik de lift NIET.  
En cas d'incendie, n'utilisez pas l'ascenseur!  
In case of fire, DO NOT use the elevator



Begrijp u kalim naar de uitgang,  
keer nooit terug.  
Dirigez-vous vers la sortie de manière  
calme et décourée. Ne retournez jamais  
Go to the nearest exit, stay calm.  
Don't return inside

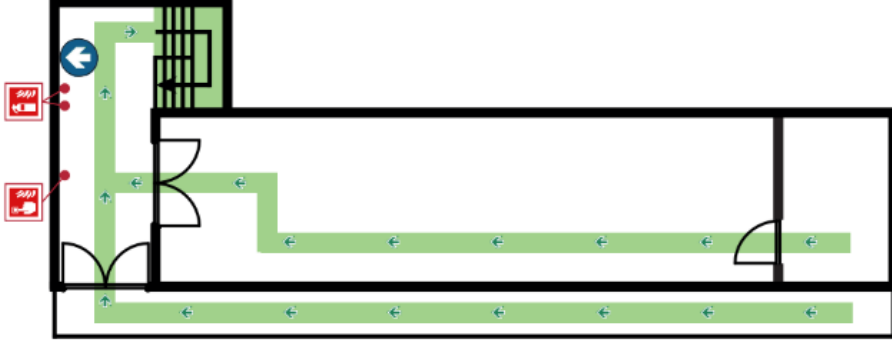
Ga naar de verzamelplaats en wacht  
op instructies.  
Allez à votre point de rassemblement et attendez  
des instructions à bas  
Go to the meeting-point and wait there  
for further instructions



Bad Godesberglaan

## EVACUATIEPLAN - PLAN D'EVACUATION - EVACUATION PLAN

+2



**Sportcampus  
Lange Munte  
Bad Godesberglaan 22  
8500 Kortrijk**

Plan n° 14-01-LMOUD-02-A



**W.A.S.S.P.**  
Brandpreventie

LEGENDE  
LEGENDS  
LEGEND



WEG NAAR NOODUITGANG  
CHEMINEMENT D'EVACUATION  
EMERGENCY EXIT DIRECTION  
U BEVINDT ZICH HIER  
VOUS ETES ICI  
YOU ARE HERE



BRANDHASPTEL  
TUYAU D'INCENDIE  
FIRE HOSE REEL  
BRANDBLUSSER  
EXTINCTEUR PORTATIF  
FIRE EXTINGUISHER



HANDBRANDMELDER  
DECLENCHEUR MANUEL  
FIRE ALARM CALL POINT  
AFSLUITER WATER  
VANNE D'EAU  
MAIN WATER SHUTT OFF



ELECTRICITEIT  
ELECTRICITE  
ELECTRICITY

### **3. Mobiliteit en toegankelijkheid**

#### **a) Toegankelijkheid voor personen met een handicap**

De toegang tot het dienstgebouw is voorzien van verharde paden en indoor zijn verschillende hellende vlakken en dus aangepast voor rolstoelgebruikers en buggy's.

Er is een lift in het dienstgebouw waardoor de faciliteiten op de eerste en tweede verdieping toegankelijk zijn voor rolstoelgebruikers.

Sommige outdoor sportterreinen zijn enkel te bereiken over gras.

#### **b) Parking**

	<b>Parking Bad Godesberglaan</b>	<b>Parking Outdoor basketbalterreinen</b>
<b>Capaciteit</b>	Totale capaciteit: 505 plaatsen Deel 1: 188 + 15 mindervaliden Deel 2: 250 Deel 3 (crematorium): 38 + 14 mindervaliden  Deel 2 wordt op schooldagen tussen 8u00 – 8u45 en 15u45 – 16u30 bezet door schoolbussen.  Deel 3 wordt ingezet voor de werking van het crematorium Uitzicht. Mits goede afspraken kunnen ook deze plaatsen soms ingezet worden voor sportevenementen.	Totale capaciteit: 60 plaatsen Wordt enkel evenementieel ingezet
<b>Oplaadplaatsen</b>	2	/
	29	/
<b>Gebruik</b>	Vrij toegankelijk	Mits reservatie evenementieel

Bij de organisatie van grote evenementen, waarbij de capaciteit van beide parkings niet voldoende is, wordt het mobiliteitsplan geactiveerd (zie bijlage). Hierbij wordt extra parking voorzien op de Kulak en/of de Vives en/of X-PO Kortrijk.

De 4 stroken aan het crematorium "Uitzicht" moeten op dagen waarop uitvaarten doorgaan altijd beschikbaar blijven voor de rouwenden.

## c) Fietsenstalling en fietsverhuur

- **Fietsenstallingen**

Vlakbij het dienstgebouw: 74 – inkom / 28 – fitness

Mobiele fietsstallingen aanvragen via het evenementenloket

- **Fietsverhuur**

Fietsen huren, leasen, kopen of herstellen kan via [vzw Mobiel](#)

- **Deelfietsen, deelsteps, autodelen**

In Kortrijk zijn verschillende aanbieders actief.

[Deelmobiliteit | Kortrijk](#)

Autodelen

Fietsdelen met de app van Mobit of Blue-bikes. Fietsen te vinden op diverse plaatsen in de Stad alsook aan het station.

Elektrische deelsteps via de app Bird.

## d) Openbaar vervoer

Vanuit het station: bus tot in de Bad Godesberglaan. De halte bevindt zich op de parking van het sportcentrum.

[Dienstregelingen](#) van De Lijn

## **4. Gebruik sportinfrastructuur**

### **a) Huishoudelijk reglement**

Het huishoudelijk reglement van de Kortrijkse sportcentra is te vinden op onze website: <https://www.kortrijk.be/huishoudelijk-reglement-sport>

### **b) Retributiereglement**

Het retributiereglement is te vinden op onze website: <https://www.kortrijk.be/retributies-sport>

### **c) Aanvraagformulier**

Er kan slechts aanspraak gemaakt worden op de infrastructuur na een schriftelijke (gedetailleerde) aanvraag (welke dagen, welke zalen, welke activiteiten in welke zalen,...) en officiële schriftelijke toewijzing. (zie aanvraagformulier): <https://www.kortrijk.be/aanvraag-gebruik-sportinfrastructuur>

### **d) Evenementen:**

- **Evenementenloket**

Naast de te gebruiken faciliteiten in het sportcentrum zijn er ook mogelijkheden om divers materiaal te huren via het evenementenloket van de stad Kortrijk: <https://www.kortrijk.be/evenementenloket>

- **Overnachtingen in de buurt**

Alle mogelijkheden om te overnachten in de stad Kortrijk zijn te vinden op de website van de dienst Toerisme: <https://www.toerismekortrijk.be/nl/overnachten>