

INFOFICHE
SC MIMOSA



KORTRIJK

INTRO SPORTCENTRUM MIMOSA

Het sportcentrum beschikt over indoorsportaccommodatie en een recreatief sportveld buiten.

Het sportcentrum beschikte tot 2019 ook over een zwembad met ligweide. Sinds de opening van het nieuwe zwembad Lago Kortrijk Weide is het zwembad Mimosa echter niet meer in gebruik. De individuele kleedruimtes werden gesloopt en maakten plaats voor een vechtsportzaal. De zwemhal zelf staat sindsdien leeg.

De hoofdsporten zijn basketbal, volleybal en diverse vechtsporten.

Het gebouw bestaat uit een sporthal, een omnisportzaal op de bovenverdieping en een vechtsportzaal.

SC Mimosa wordt ook aanzien als een uitwijkmogelijkheid/uitbreiding voor de sportactiviteiten/events die doorgaan in Sportcampus Lange Munte.

Binnen een straal van 2 kilometer zijn er nog diverse (school)sportcentra die mogelijkheid bieden om extra capaciteit te bewerkstelligen bij evenementen: SC 3 Hofsteden, Sportcampus Lange Munte, schoolsporthal Guldensporencollege Campus Engineering en schoolsporthal RHIZO Lifestyleschool.

INHOUD:

1. Contactgegevens

2. Beschrijving van het sportcentrum

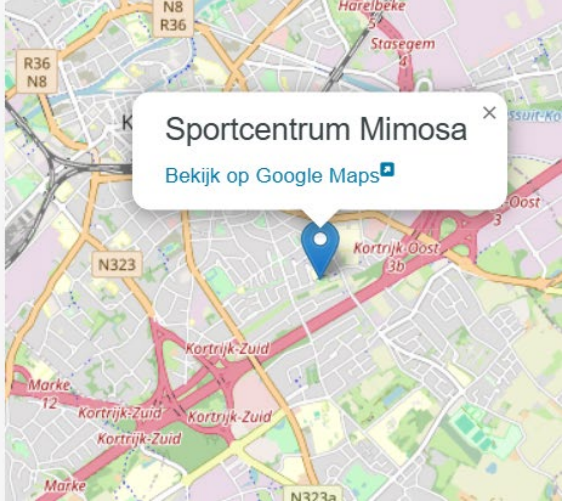
- a. Indoor faciliteiten
- b. Outdoor faciliteiten
- c. Cafétaria
- d. EHBO
- e. Plannen
- f. Foto's/filmpjes

3. Mobiliteit en toegankelijkheid

4. Gebruik sportinfrastructuur

bijlage 1: instructiegids "Brandvoorkoming en vlotte evacuatie bij verhuur"

1. Contactgegevens

| | |
|---|--|
| <p>📍 Mimosalaan 8500 Kortrijk België</p> <p>☎ Telefoon <u>056 27 80 72</u></p> <p>✉ sportdienst@kortrijk.be</p> <p>🌐 http://www.kortrijk.be/sport</p> |  |
|---|--|

Team Sport Bad Godesberglaan 22
8500 Kortrijk
056 27 80 00
sportdienst@kortrijk.be
www.kortrijk.be/sport

SC Mimosa Mimosalaan
8500 Kortrijk

Beheerder Gilles Deleu
gilles.deleu@kortrijk.be
0476 74 16 99

Ploegbaas Bart Dendievel
bart.dendievel@kortrijk.be
0498 90 90 41

Zaalmedewerkers 0485 25 93 08

Horeca /

2. Beschrijving van het sportcentrum

a. Indoor faciliteiten

o Sportzalen

| | SPORTHAL | OMNIZAAL |
|--|--|---|
| Afmetingen | 42m x 23m (966m ²) | 24m x 6m (144m ²) |
| Sportvloer | composietsamenstelling van een rubbergranulaat met een polyurethaan gietvloer | Granwood en judomatten |
| Vrije speelhoogte | 7m | 2m70 |
| Lichtsterkte | ... lux | ... lux |
| Tribunes | 8 tribunes voor elk 15 supporters | 2 zitbanken |
| Maximale capaciteit | 530 personen | 168 |
| Geluidsinstallatie | Ja | / |
| Wifi | Gratis wifi aanwezig | Gratis wifi aanwezig |
| Scheidingswand | 2 scheidingsgordijnen om de zaal manueel in 2 of 3 delen te splitsen | / |
| Voorzieningen | 8 tribunes, 6 vaste basketdoelen, 2 plafondbasketdoelen, 4 mobiele basketdoelen jeugd, 2 handbaldoelen | / |
| Activiteiten | | Grondactiviteiten Vechtsport Dans |
| Belijning basketbal | 1 terrein centraal: 15m x 26m 3 terreinen A, B en C in de breedte (14m x 26m) | |
| Belijning volleybal | 3 trainingsvelden (Zaal A, B en C) + 1 terrein centraal | |
| Belijning minivoetbal / handbal | 20m x 40m | |
| Belijning badminton | 7 velden | |

| | VECHTSPOORTZAAL | ZWEMHAL |
|----------------------------|---|---|
| Afmetingen | 22m x 10m (220 m ²) | Zwemhal wordt niet meer gebruikt en staat momenteel leeg. |
| Sportvloer | Judomatten | |
| Vrije speelhoogte | 2m70 | |
| Lichtsterkte | | |
| Tribunes | / | |
| Maximale capaciteit | 129 | |
| Geluidsinstallatie | / | |
| Wifi | Gratis wifi aanwezig | |
| Scheidingswand | / | |
| Voorzieningen | Spiegelwand 3 bokszakken | |
| Activiteiten | Grondactiviteiten Vechtsport Dans | |

- **Kleedkamers, sanitair en EHBO**

| | |
|---|--|
| Kleedkamers indoor sporters | Sporthal: 6 kleedkamers (15 personen) met douche en toilet Vechtsportzaal: 4 kleedkamers (15 personen), geen douches of toilet. 1 kleedkamer moet gebruikt worden als doorgang naar de vechtsportzaal |
| Kleedkamers indoor scheidsrechters | Sporthal: 2 kleedkamer voor 2 personen met douche en toilet |
| Sanitaire blokken | Inkomhal: 1 toiletblok heren, 1 toiletblok dames en 1 mindervalidentoilet Vechtsportzaal: 1 toilet |
| EHBO | EHBO-kit voorzien voor personeel sportcentrum, niet voor derden 1 AED-toestel op de site |

- **Didactische ruimtes**

| | Vergaderzaal | |
|----------------------|--|--|
| Capaciteit | 49 personen | |
| Voorzieningen | 20 stoelen met 10 tafels Wifi Beamer Scherm | |

○ **Scoreborden**

| | SPORTHAL | ZAAL A, B of C |
|----------------------|---|---|
| Aard | Elektronisch | Mobiel, manueel scoreboard + 1 mobiel elektronisch scorebord |
| Techn. punten | Rode leds, aanduidingen, score thuisploeg en gastploeg, speeltijd, periode, ploegfouten/spelerswissel, dots voor service/ploegfouten, dots voor time – out persoonlijke fouten (5 dots per spelernummer 1-15), straf tijd van spelers, straf tijd van spelers, 24 seconden regels op zaal BC | Verrolbaar Manuele: per ploeg 2 cijferblokken met verschuifbare lamellen + cijferplaatjes voor de sets Elektronisch: rode leds, aanduidingen, score thuisploeg en gastploeg, speeltijd, periode, ploegfouten/spelerswissel. |
| Sporten | Algemeen gebruik, badminton, basketbal, handbal, minivoetbal, tennis, volleybal, zaalvoetbal, tijdopname, e.a.... | Algemeen gebruik, badminton, basketbal, handbal, minivoetbal, tennis, volleybal, zaalvoetbal, tijdopname, e.a.... |

○ **Geluidsinstallaties**

- Er is geen algemene vaste muziekinstallatie aanwezig.
- 1 mobiele muziekinstallatie op aanvraag
- Gratis ter beschikking
- Zelf apparatuur voorzien indien deze niet volstaat

○ **Data/IT**

- Niet te gebruiken door toeschouwers, enkel voor personeel en organiserende verenigingen in kader van wedstrijden/events.
- Sporthal: draadloos netwerk

○ **Water**

| | | |
|-------------------|--|----------------------|
| Drinkwater | Drinkwaterinstallatie: gekoeld, gefilterd water. Geschikt om meerdere drinkflessen tegelijkertijd te vullen. | 1x inkomhal sporthal |
|-------------------|--|----------------------|

- **Technische gegevens**

Stellingen en hoogtewerkers

Deze dienen :

- voorzien te zijn van grote rubberbanden op lucht.
- De puntlasten op deze wielen dienen beperkt te blijven tot 500kg/wiel (5kN). De wielen dienen minstens 2,0m van elkaar verwijderd te zijn.
- Bij het plaatsen van een vaste stelling dient het sportparket beschermd te worden door 3 lagen multiplexplaten 18mm, gelegd met geschrante voegen. De lasten dienen beperkt te worden tot 400kg/m² (4,0kN/m²).

b. Outdoor faciliteiten

- **Sportterreinen**

Er zijn geen specifieke outdoor sportterreinen.

Er is wel een grasterrein met een onregelmatige vorm en een oppervlakte van ongeveer 1500 m²

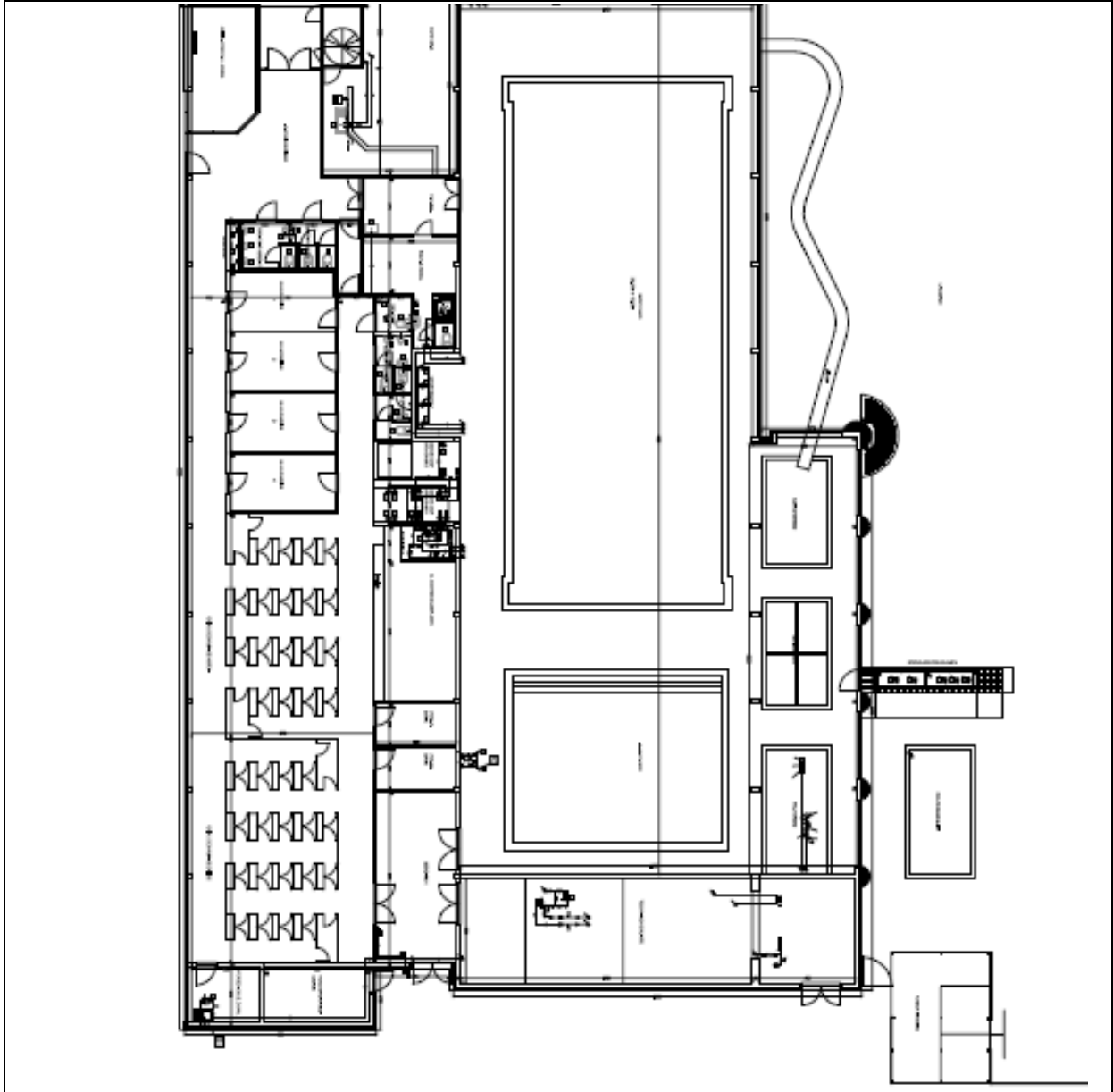
c. Cafétaria

Er is op vandaag geen cafétaria aanwezig, er staan wel enkele automaten in de inkomhal.

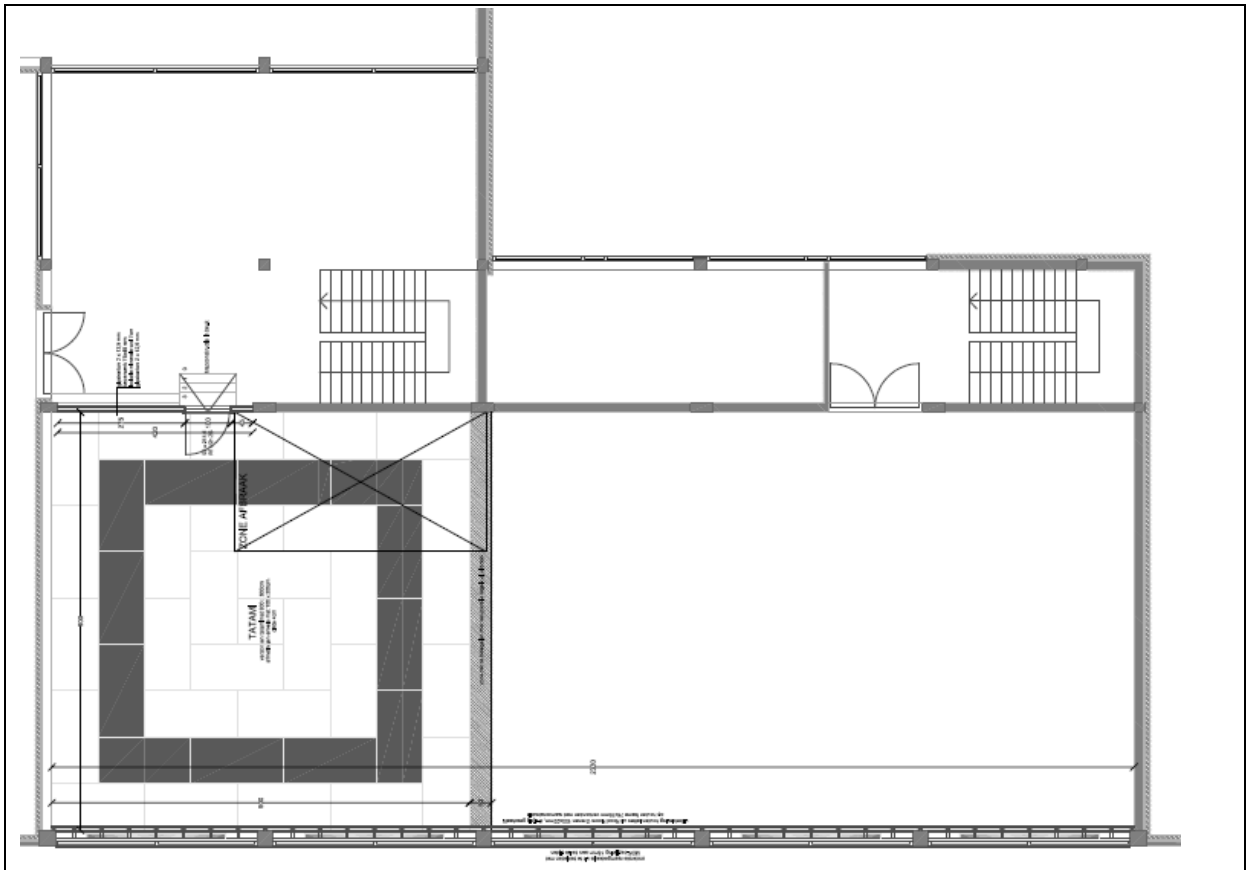
Der inkomhal kan deels evenementieel gebruikt/ingericht worden om een beperkte drankstand in installeren.

d. Plannen

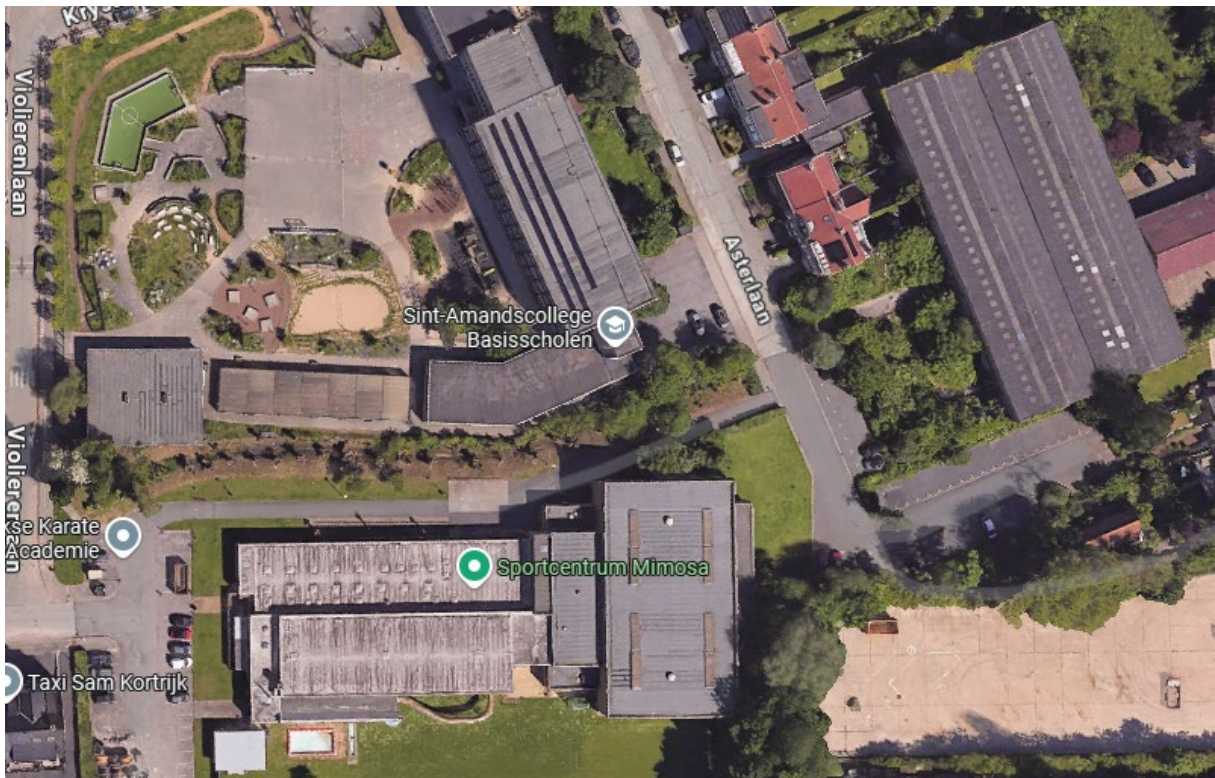
- Sporthal benedenverdieping vechtsportzaal en zwemhal




- Sporthal eerste verdieping




- Luchtfoto

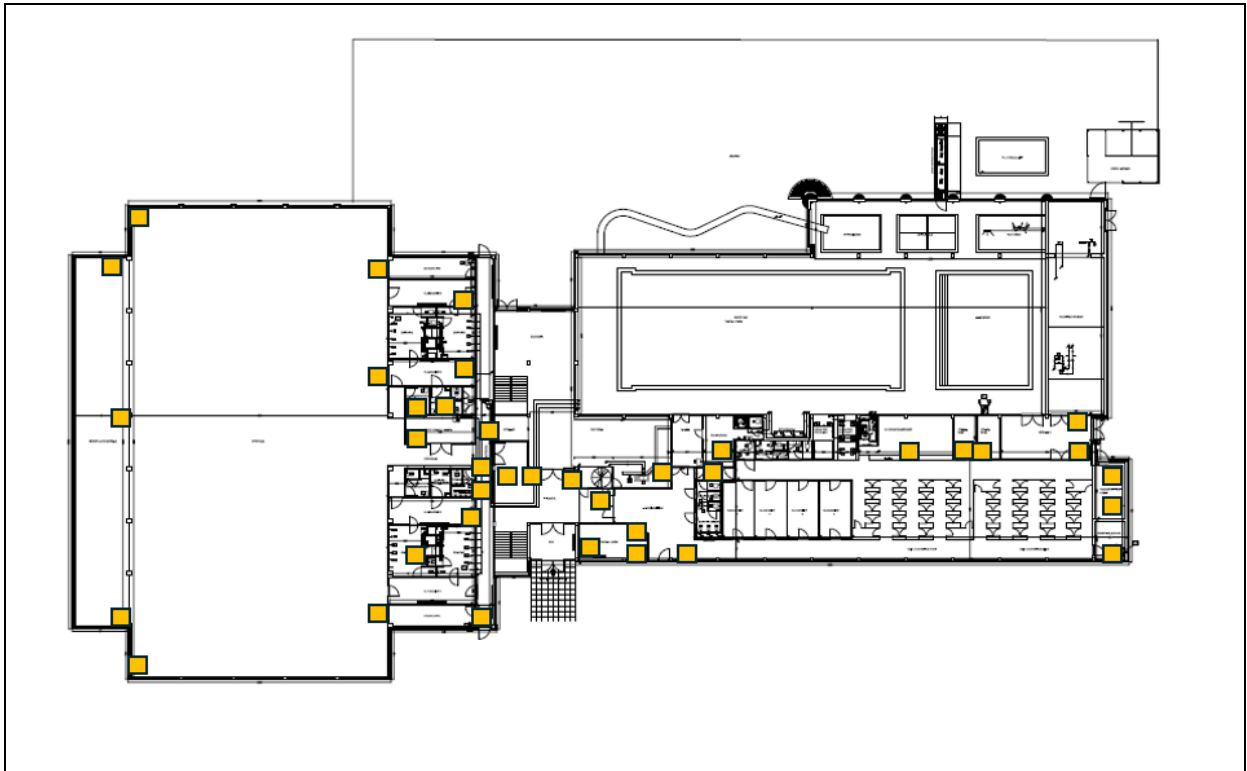


○ **Nutsvoorzieningen**

 = elektriciteitsaansluiting

 = 63A aansluiting

Sporthal benedenverdieping + eerste verdieping



○ Evacuatieplannen

EVACUATIEPLAN - PLAN D'EVACUATION - EVACUATION PLAN

0

INSTRUCTIES CONSIGNES
INSTRUCTIONS



Bij brand blijft kalm en belt.
En cas d'incendie gardez votre calme et appelez le 112
In case of fire stay calm and dial

112

Indien mogelijk, probeer het vuur te blussen met de aanwezige brandblussers.
Rituel op de basis van de vlammen en de richting van de rook.
Si possible, essayez d'extinguisher les flammes avec les extincteurs.
If possible attack the fire at the base of the flames with the fire-extinguishers



Bij rook, blij laag bij de grond.
En cas de fumée restez près du sol
In case of smoke, stay low



Activeer het evacuatiesignaal bij het horen van een evacuatiegong of in opdracht van een verantwoordelijke.
Activez l'alarme d'incendie en cas d'un signal d'évacuation ou sur les ordres d'un responsable.
Activate the alarm in case of an evacuation or when a responsible person asks you to do so



In geval van brand, gebruik de lift NIET.
En cas d'incendie, n'utilisez pas l'ascenseur!
In case of fire, DO NOT use the elevator

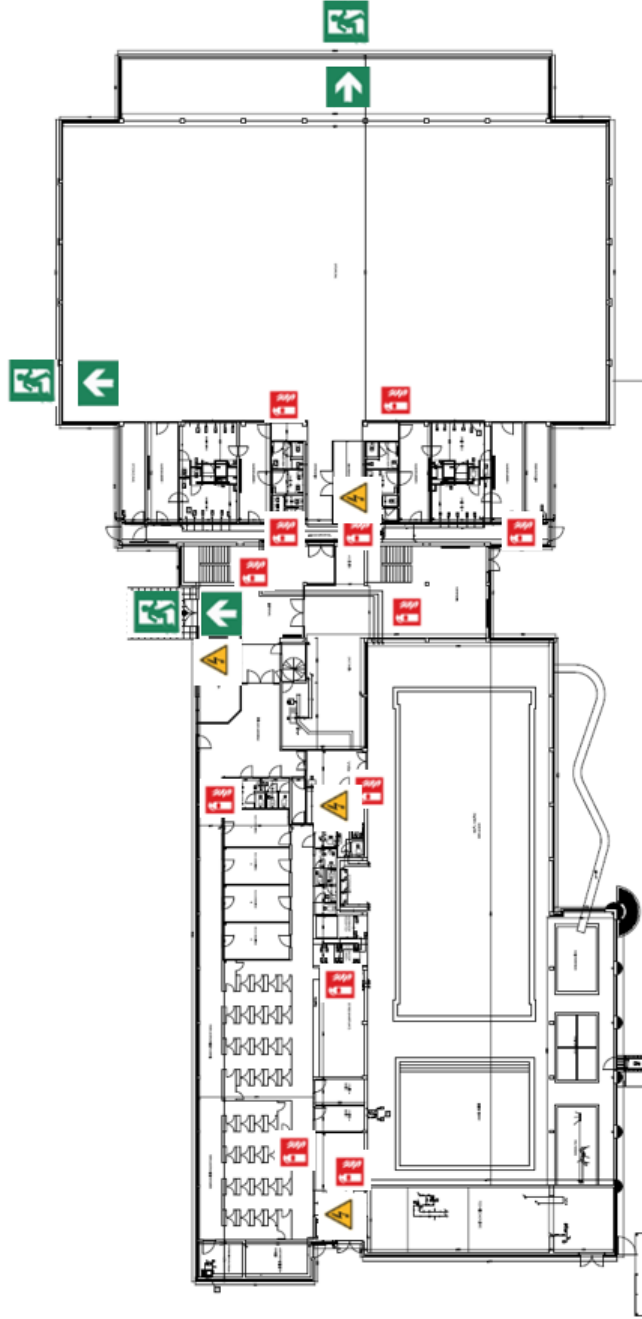
Begeef u kalme naar de uitgang.
Dirigez-vous vers la sortie de manière calme et sabbée. Ne retournez jamais dans l'ascenseur, restez calme.
Don't return inside



Ga naar de verzamelplaats en wacht op verdere instructies.
Allez au point de rassemblement et attendez des instructions à bas.
Go to the meeting point and wait there for further instructions



SC Mimosalaan
Mimosalaan
8500 Kortrijk



LEGENDE
LEGENDS
LEGEND

WEG NAAR NOODUITGANG
CHEMINEMENT D'EVACUATION
EMERGENCY EXIT DIRECTION
U BEVINDT ZICH HIER
VOUS ETES ICI
YOU ARE HERE

BRANDWASPEL
TUYAU D'INCENDIE
FIRE HOSE REEL
BRANDBLUSSER
EXTINCTEUR PORTATIF
FIRE EXTINGUISHER

HANDBRANDMELDER
DECLENCHEUR MANUEL
FIRE ALARM CALL POINT
AFSLUITER WATER
VANNE D'EAU
MAIN WATER SHUTT OFF

ELECTRICITEIT
ELECTRICITE
ELECTRICITY


3. Mobiliteit en toegankelijkheid

a) Toegankelijkheid voor personen met een handicap

Enkel de benedenverdieping (sportzaal, inkomhal, toiletten en vechtsportzaal) is toegankelijk voor personen met een rolstoel.

De bovenverdieping (omnisportzaal + vergaderzaal) is enkel toegankelijk via trappen en dus niet toegankelijk voor rolstoelgebruikers.

b) Parking

| | PARKING KANT MIMOSALAAN | PARKING KANT ASTERLAAN |
|---|------------------------------------|-----------------------------------|
| Capaciteit | Totale capaciteit: 34 plaatsen | Totale capaciteit: 54 plaatsen |
| Oplaadplaatsen | / | / |
|  | 1 | / |
| Gebruik | Vrij gebruik | Vrij gebruik |

c) Fietsenstalling en fietsverhuur

- **Fietsenstallingen**

Sporthal: 55 fietsen

Mobiele fietsstallingen aanvragen via het evenementenloket

- **Fietsverhuur**

Fietsen huren, leasen, kopen of herstellen kan via [vzw Mobiel](#)

- **Deelfietsen, deelsteps, autodelen**

In Kortrijk zijn verschillende aanbieders actief.

[Deelmobiliteit | Kortrijk](#)

Autodelen

Fietsdelen met de app van Mobit of Blue-bikes. Fietsen te vinden op diverse plaatsen in de Stad alsook aan het station.

Elektrische deelsteps via de app Bird.

d) Openbaar vervoer

Vanuit het station: bus tot aan busstop Kortrijk VTI op 5 minuten wandelen van SC 3 Mimosa.

[Dienstregelingen](#) van De Lijn

4. Gebruik sportinfrastructuur

a) Huishoudelijk reglement

Het huishoudelijk reglement van de Kortrijkse sportcentra is te vinden op onze website: <https://www.kortrijk.be/huishoudelijk-reglement-sport>

b) Retributiereglement

Het retributiereglement is te vinden op onze website: <https://www.kortrijk.be/retributies-sport>

c) Aanvraagformulier

Er kan slechts aanspraak gemaakt worden op de infrastructuur na een schriftelijke (gedetailleerde) aanvraag (welke dagen, welke zalen, welke activiteiten in welke zalen,...) en officiële schriftelijke toewijzing. (zie aanvraagformulier): <https://www.kortrijk.be/aanvraag-gebruik-sportinfrastructuur>

d) Evenementen:

o Evenementenloket

Naast de te gebruiken faciliteiten in het sportcentrum zijn er ook mogelijkheden om divers materiaal te huren via het evenementenloket van de stad Kortrijk: <https://www.kortrijk.be/evenementenloket>

o Overnachtingen in de buurt

Alle mogelijkheden om te overnachten in de stad Kortrijk zijn te vinden op de website van de dienst Toerisme: <https://www.toerismekortrijk.be/nl/overnachten>