

INFOFICHE
SC OLYMPIADEPLEIN
MARKE



KORTRIJK

INTRO SPORTCENTRUM OLYMPIADEPLEIN MARKE

Op de sportsite is een sporthal, clubhuis en omnisportgebouw gelegen.

Daarnaast is er outdoor een atletiekpiste, 2 voetbalvelden, 4 petanquebanen, een basketbalterrein, beachvolleybalterrein en een Finse looppiste van ruim 730m. Je vindt er nauwe aansluiting met de looproutes in het Preshoekbos op ca. 500m van het sportcentrum.

In de sporthal is er een sportzaal, vergaderzaaltje en een cafetaria uitgebaat door een vzw van lokale sportclubs.

Het omnisportgebouw omvat vooral de voetbalkleedkamers met daarboven een omnisportzaal.

In het clubhuis is er een vechtsportzaal en een vergaderzaal of polyvalente ruimte.

Op het domein is er ook een voetbalkantine, uitgebaat door VZW KFC Marke alsook een private tennisclub TTC Marke met 4 gravel tennisvelden gelegen.

Daarnaast is er een speelplein voor kinderen.

Parkeren kan zowel op de parking Olympiadeplein (kant clubhuis) als op de parking Gymnasiastraat (kant sporthal).

Beide cafetaria's (sportzaal + voetbalkantine) zijn een verplichte partner bij horecawensen op het sportcentrum.

INHOUD:

1. Contactgegevens

2. Beschrijving van het sportcentrum

- a. Indoor faciliteiten
- b. Outdoor faciliteiten
- c. Cafétaria
- d. EHBO
- e. Plannen
- f. Foto's/filmpjes

3. Mobiliteit en toegankelijkheid

4. Gebruik sportinfrastructuur

bijlage 1: instructiegids "Brandvoorkoming en vlotte evacuatie bij verhuur"

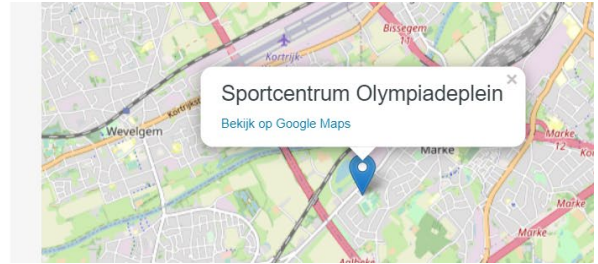
1. Contactgegevens

Sportcentrum Olympiadeplein

📍 Olympiadeplein 1
8510 Marke
België

📞 056 27 80 35

✉ sportdienst@kortrijk.be



Team Sport

Bad Godesberglaan 22
8500 Kortrijk
056 27 80 00
sportdienst@kortrijk.be
www.kortrijk.be/sport

SC Olympiadeplein

Olympiadeplein 1
8510 Marke
056 27 80 35

Beheerder

Griet Theunissen
Griet.theunissen@kortrijk.be
0476 73 07 93

Ploegbaas

Sven De Kock
sven.dekock@kortrijk.be
0471 44 79 27

Zaalmedewerkers

0473 86 28 91 – 056 27 80 35

Cafeteria

Sportzaal: 0473 36 06 82 (Dirk Segers)
Voetbalkantine: KFC Marke 056 25 90 70

2. Beschrijving van het sportcentrum

a. Indoor faciliteiten

o Sportzalen

	SPORTHAL	OMNIZAAL	OMNIZAAL CLUBHUIS
Afmetingen	42 m x 23 m (966m ²)	22 m x 10,5 m (230 m ²)	14,5m x9,2m
Sportvloer	PU op zwevende ondergrond	Linoleum	Judomatten
Vrije speelhoogte	7m	3m	2,55m
Lichtsterkte	500lux	125lux	180lux
Tribunes	2 x 70 op verrolbare tribunes (kuipstoeltjes) 6 kanteltribunes	/	/
Maximale capaciteit	690	49	92
Geluidsinstallatie	Ja	/	/
Wifi	Ja	/	/
Scheidingswand	2 scheidingsgordijnen in fijne maas om de zaal in 2 of 3 delen te splitsen (Zaal A, B, C)	/	/
Voorzieningen	Vaste klimramen en klimtouwen in zaal A	Vaste balletbarren. Verrolbare spiegelwand. 4 zweedse banken. De zaal is toegankelijk via de bovenverdieping van de sporthal, de buitentrap en via de benedenverdieping van het omnisportgebouw.	Vaste klimramen (2 stuks) Spiegelwand De zaal is toegankelijk via de trappenhal van de benedenverdieping en de buitentrap.
Activiteiten		Dans Grondactiviteiten Tafeltennis Vechtsporten Nevenactiviteiten bij evenementen.	Grondactiviteiten Vechtsporten
Belijning basketbal	14m x 26m (nationaal) (Zaal BC) Zaal A: korven + belijning buckets		

	Zaal B , C : korven zonder belijning		
Belijning volleybal	3 velden 9m x 18m (Zaal A, B en C) of 3 minivelden 7mx14m of 6mx12m (zaal A, B en C) of		
Belijning minivoetbal	18,20m x 37,40m (recreatief)		
Belijning badminton	7 velden (zaal ABC) of 4 velden (Zaal AB of BC) of 1 veld (Zaal B)		
Belijning tennis	23,77m x 10,97m (recreatief)		

○ **Kleedkamers, sanitair en EHBO**

Kleedkamers indoor sporters	8 kleedkamers (10 personen): 4 met doucheruimte (6 douches), toilet en lavabo (sporthal) + 4 met doucheruimte (clubhuis)
Kleedkamers indoor scheidsrechters	2 kleedkamers voor 2 personen Allen met douche en lavabo
Sanitaire blokken	Sporthal: 1 blok heren, 1 blok dames en 1 toilet voor personen met een handicap Cafétaria sporthal: 1 heren- en 1 damestoilet Clubhuis: 1 blok heren, 1 blok dames en 1 toilet voor personen met een handicap
EHBO	EHBO-kit voorzien voor personeel sportcentrum, niet voor derden 1 AED-toestel op de site aan de buitenkant muur omnisportgebouw kant voetbalveld 2

○ **Didactische ruimtes**

	Vergaderzaal sporthal	Vergaderzaal clubhuis
Capaciteit	10	70
Voorzieningen	29 stoelen met 4 tafels 1 whiteboard	25 tafels en 129 stoelen Audiovisueel materieel : beamer, whiteboard.

- **Scoreborden**

	SPORTHAL	ZAAL A, B of C
Aard	Elektronisch	Mobiel, manueel scorebord
Techn. punten	Gele leds, aanduidingen, score thuisploeg en gastploeg, speeltijd, periode, ploegfouten/spelerswissel, dots voor service/ploegfouten, dots voor time – out persoonlijke fouten (5 dots per spelernummer 1-15), straf tijd van spelers, straf tijd van spelers, 24 seconden regels op zaal BC	Verrolbaar Per ploeg 2 cijferblokken met verschuifbare lamellen + cijferplaatjes voor de sets
Sporten	Algemeen gebruik, badminton, basketbal, handbal, minivoetbal, tennis, volleybal, zaalvoetbal, tijdopname, e.a....	Algemeen gebruik

- **Geluidsinstallaties**

- 1 algemene vaste muziekinstallatie sportzaal: omroepen en spelen van achtergrondmuziek mogelijk
- 1 vaste muziekinstallatie in omnisportzaal
- 1 mobiele muziekinstallatie op aanvraag
- Gratis ter beschikking
- Zelf apparatuur voorzien indien deze niet volstaat

- **Data/IT**

- Niet te gebruiken door toeschouwers, enkel voor personeel en organiserende verenigingen in kader van wedstrijden/events.
- Sporthal: draadloos netwerk inkomhal, zaal BC, vergaderzaal en cafetaria
- Omnigebouw: /
- Clubhuis: draadloos netwerk vergaderzaal

- **Water**

Water algemeen	Afspuitinstallatie voor voetbalschoenen	Omnigebouw: outdoor naast ingang 4 sproeikoppen
	Afspuitinstallatie voor voetbalschoenen	Clubhuis: outdoor naast de ingang kant omniveld: 4 sproeikoppen
Drinkwater	Drinkwaterinstallatie: gekoeld, gefilterd water. Geschikt om meerdere drinkflessen tegelijkertijd te vullen.	1x inkomhal sporthal 1x inkomhal omnigebouw 1x gang clubhuis

- **Technische gegevens**

Stellingen en hoogtewerkers

Deze dienen :

- voorzien te zijn van grote rubberbanden op lucht.
- De puntlasten op deze wielen dienen beperkt te blijven tot 500kg/wiel (5kN). De wielen dienen minstens 2,0m van elkaar verwijderd te zijn.
- Bij het plaatsen van een vaste stelling dient het sportparket beschermd te worden door 3 lagen multiplexplaten 18mm, gelegd met geschrante voegen. De lasten dienen beperkt te worden tot 400kg/m² (4,0kN/m²).

b. Outdoor faciliteiten

- **Sportterreinen**

	Voetbalveld 1	Voetbalveld 2	Atletiekpiste
Afmetingen	100m x 60m	90m x 48m	400m , 5 banen sprintnummers, rond voetbalveld 1
Ondergrond	Kunstgras	Natuurgras	2-laagse drainerende halfverharding greenroad kleur koraal
Belijning	Voetbal	Voetbal	Niet vast, enkel op aanvraag
Verlichting berekening	120 lux	80 Lux	120 lux
Voorzieningen	Vaste voetbaldoelen + mobiele doelen	Vaste voetbaldoelen + mobiele doelen	Kogelstoten Hoogspringen Verspringen

Tribunes	1 overdekte tribune (50 personen) Supporters kunnen rondom het veld staan achter de omheining.	Supporters kunnen rondom het veld staan achter de omheining.	Supporters kunnen rondom het veld staan achter de omheining.
-----------------	---	--	--

	Omnisportveld	Beachvolley	Petanqueterrein 1-4
Afmetingen	24mx34m	21m x 12m 8m x 16m terrein zelf	11 x 10 m
Ondergrond	EPDM granulaat	Zand	Dolomiet
Belijning	Recreatief en beperkte belijning voor: basketbal:28mx15m, minivoetbal	Beachvolleybal	4 petanquevelden van 11m x 2,5m afgespannen met touw
Tribune	/	/	/
Verlichting	Vaste combidoelen voetbal/basketbal	Ja	/
Voorzieningen	/	Vaste palen + wegneembaar net	4 zitbanken
Gebruik	Vrij gebruik	Vrij voor individueel gebruik Reservaties hebben voorrang Enkel mogelijk van begin april tot eind oktober	Vrij voor individueel gebruik Reservaties hebben voorrang

	Looppiste	Speelplein	Tennisterrein 1-4
Afmetingen	Route van 730m	Schatting oppervlakte: 50m x 20m, gelegen aan de kant van het Olympiadeplein. Met buggy's rolstoelen toegankelijk via de ingang Olympiadeplein.	11 x 22 meter
Ondergrond	Haksel	Diverse gras, zand, valdemping, ...	Gravel
Belijning	/	/	Tennis
Verlichting	/	/	Ja

Voorzieningen	/	2 picknickbanken en diverse speeltuigen	
Gebruik	Vrij voor individueel gebruik	Vrij individueel gebruik	De 4 terreinen, cafétaria en kleedkamers zijn eigendom van TC Marke (erfpacht)

- **Kleedkamers en sanitair**

Kleedkamers outdoor sporters	4 kleedkamers (15 personen) Allen met doucheruimte (7 douches) en lavabo
Kleedkamers outdoor scheidsrechters	2 kleedkamers: 2 voor 1 persoon Allen met douches en lavabo
Sanitaire blokken	1 blok heren en 1 blok dames 1 toilet voor personen met een handicap

- **Scoreborden**

	VOETBALVELD 1	ATLETIEKPISTE
Aard	Elektronisch	Elektronisch
Eigenaar	Eigendom voetbalclub KFC Marke	Eigendom atletiekclub AB Marke
Sporten	Algemeen gebruik, klok, voetbal	Atletiek

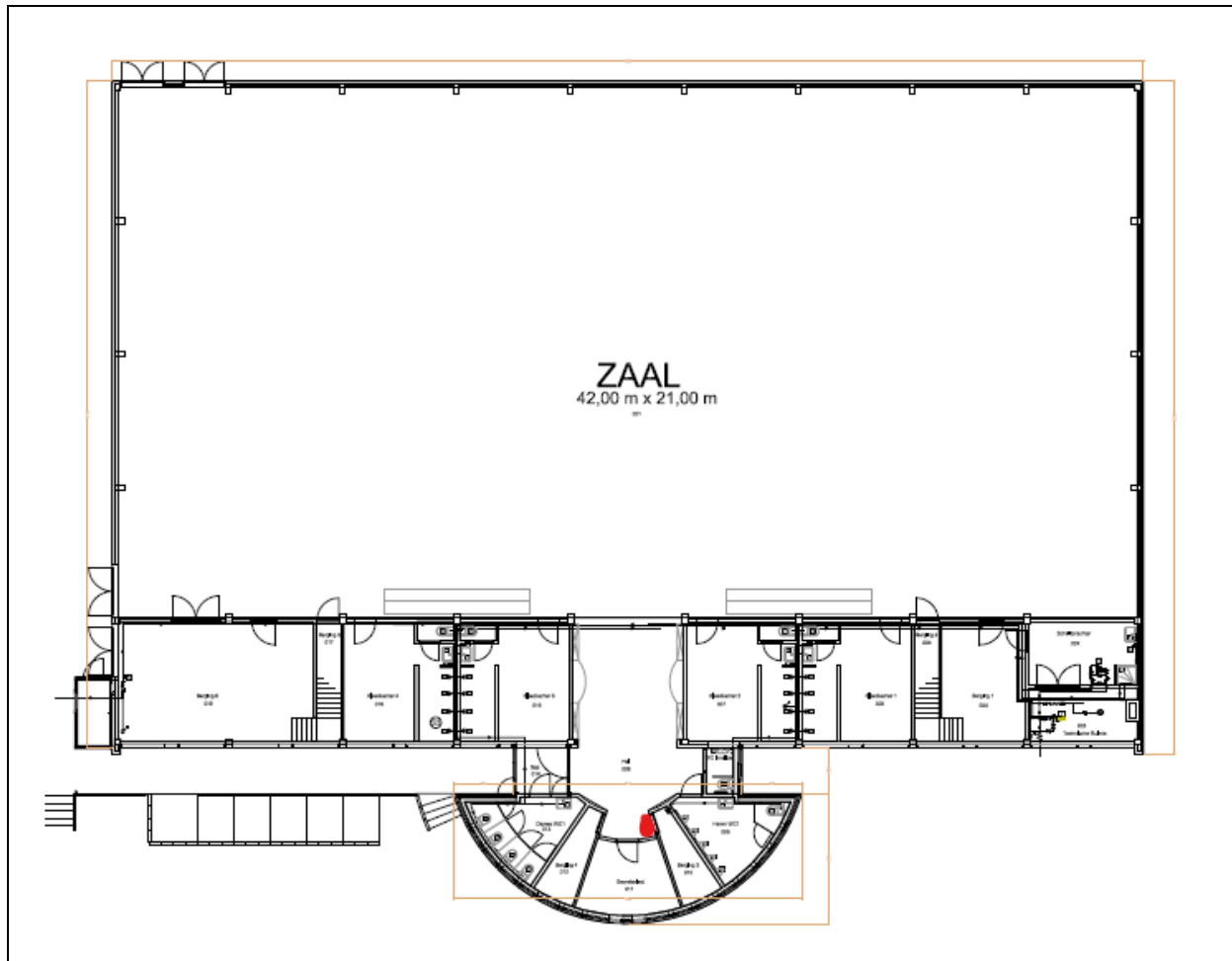
c. Cafétaria

	Sporthal	Voetbal	Tennisclub
Max. capaciteit	82	49	49
Gebruik	Uitbating door concessiehouder VZW lokale clubs. Enkel open tijdens wedstrijden of evenementen indoor.	Uitbating door KFC Marke (eigenaar, erfpacht)	Uitbating door TC Marke (eigenaar, erfpacht)

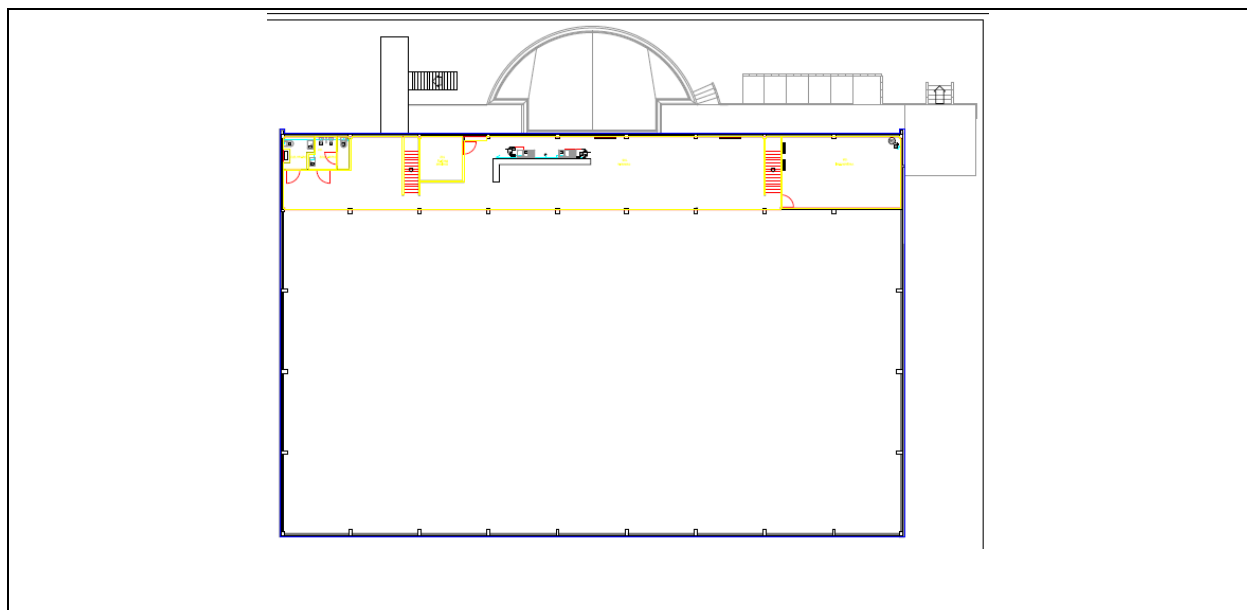
	Alle indoor horecawensen verplicht via deze concessie.		
Uitzicht/zicht op TV	Sporthal	Voetbalvelden	Tennisterreinen
TV	/	Ja	Ja
Terras	/	Ja	Ja
Beamer	/	/	/
Geluidinstallatie	/	Ja	Ja
Wifi	Ja	/	Ja
	Niet te bereiken via lift (eerste verdieping)	Toegankelijk via schuine helling	Toegankelijk
Voorzieningen	Tafels en Stoelen Bar	Tafels en Stoelen Bar	Tafels en Stoelen Bar
Contact	Dirk Segers 0473 36 06 82 segers_dirk@telenet.be	KFC Marke 056 25 90 70	Chantal Lambrecht 0486 / 21 60 50 secretariaattennis@gmail.com

d. Plannen

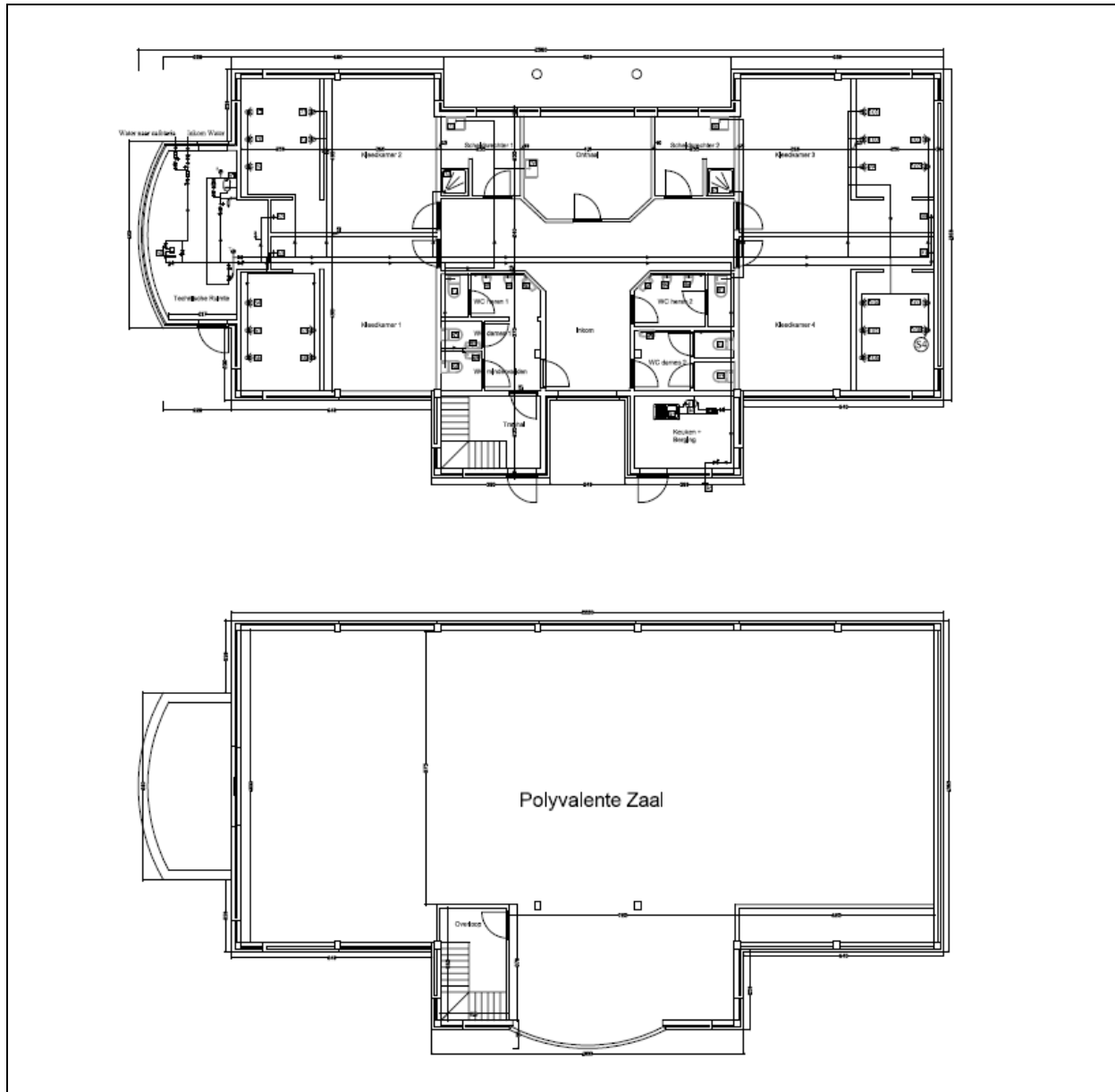
- Sporthal benedenverdieping




- Sporthal eerste verdieping




○ **Omnisportgebouw (gelijkvloers + eerste verdieping)**

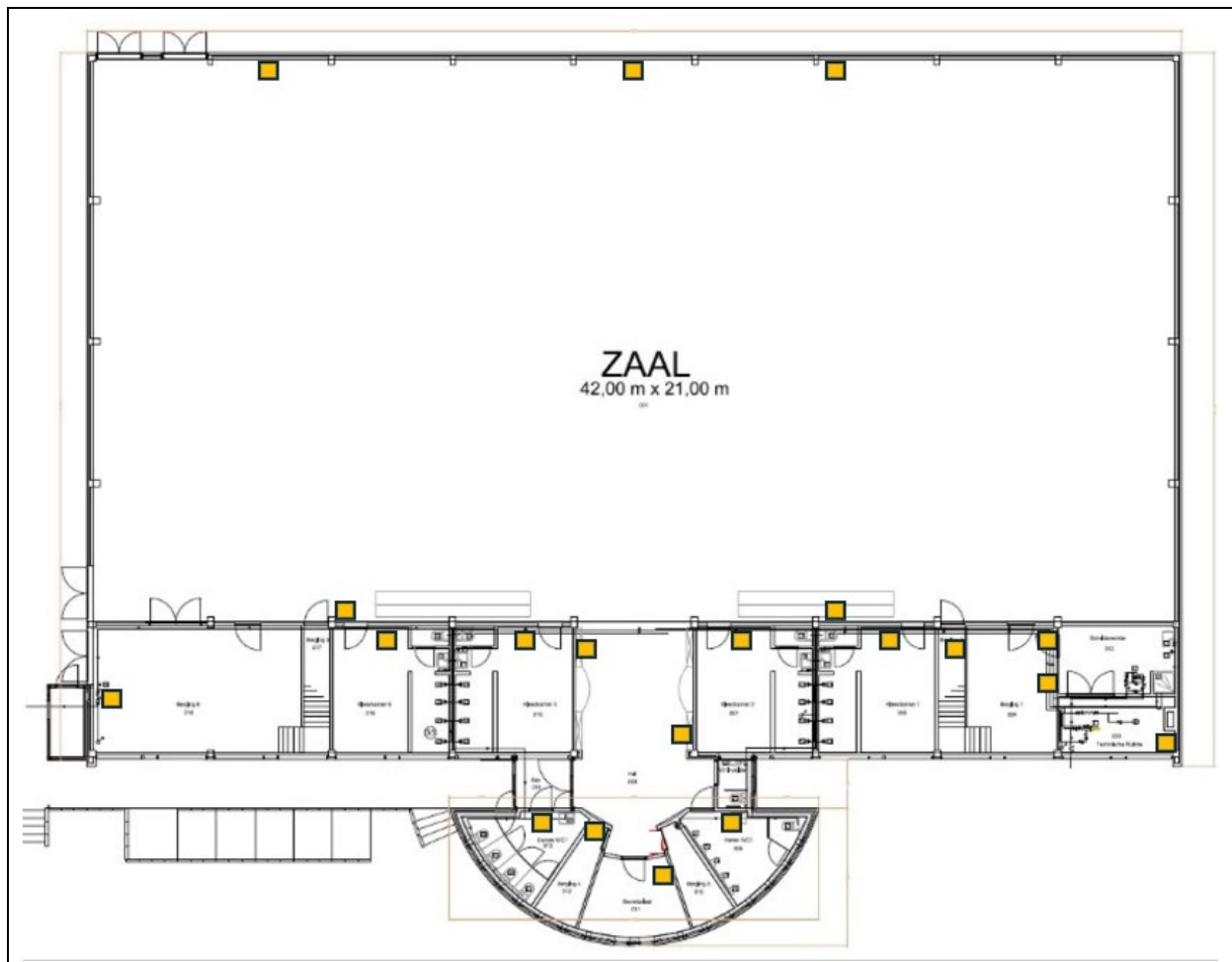


o Nutsvoorzieningen

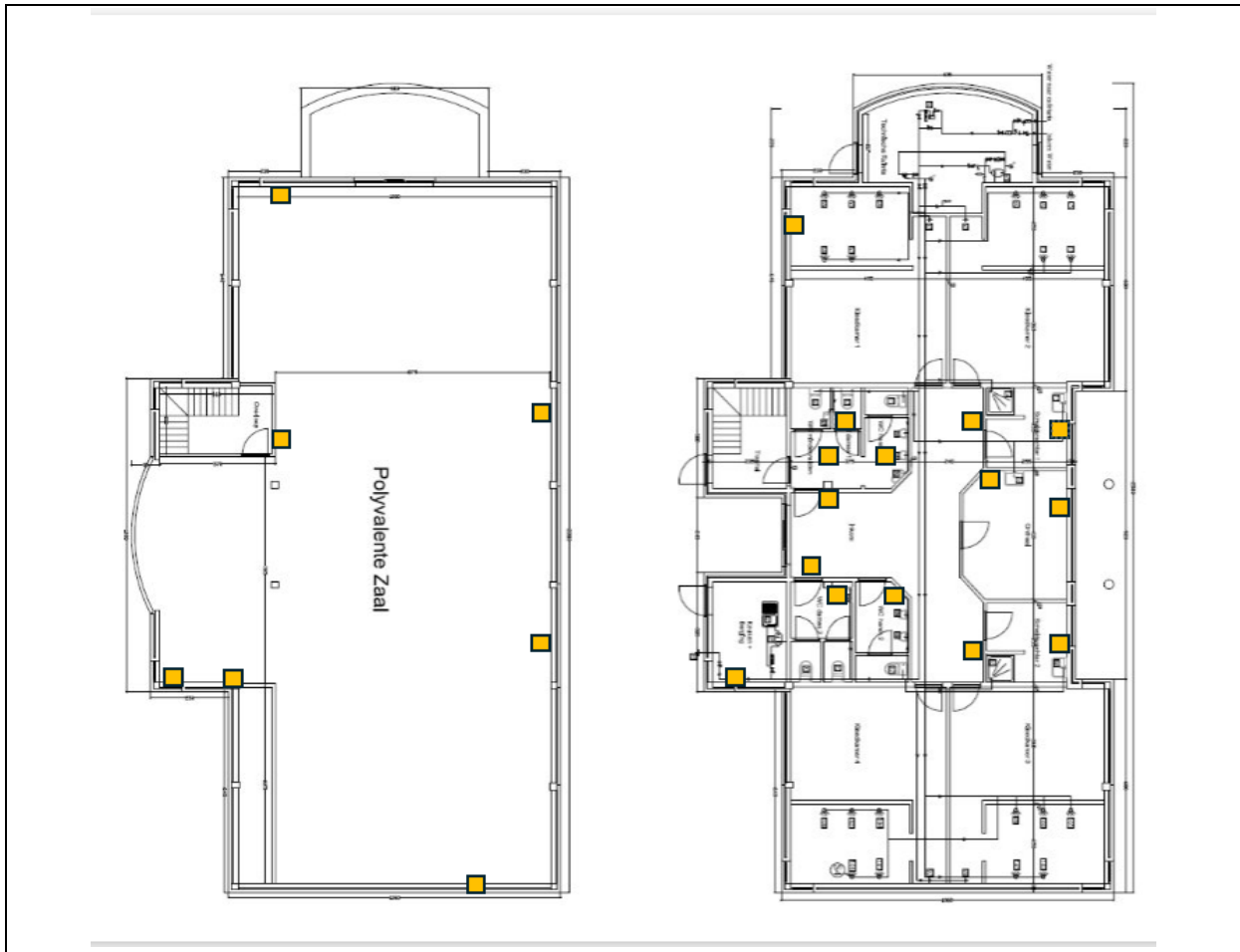
 = elektriciteitsaansluiting

 = 63A aansluiting

Sporthal benedenverdieping



Omnisportgebouw (gelijkvloers en eerste verdieping)



Clubhuis (gelijkvloers + eerste verdieping)



○ Evacuatieplannen
Sporthal

EVACUATIEPLAN - PLAN D'EVACUATION - EVACUATION PLAN

0

INSTRUCTIES CONSIGNES
INSTRUCTIONS

 Bij brand, blij kalm en bel.
En cas d'incendie, gardez votre calme et appelez le 112.
In case of fire, stay calm and dial: 112

 Indien mogelijk, probeer het vuur te blussen met de aanwezige brandblussers.
Si possible, attaquez le feu à la base des flammes avec des extincteurs.
If possible, attack the fire at the base of the flames with the fire extinguishers.

 Bij rook, blij laag bij de grond.
En cas de fumée, restez près du sol.
In case of smoke, stay low.



 Activeer het brandalarm bij het horen van een evacuatie-signaal of in opdracht van een verantwoordelijke.
Activez l'alarme d'incendie en cas d'un signal d'évacuation ou sur les ordres d'un responsable.
Activate the alarm in case of an evacuation or when a responsible person asks you to do so.

 In geval van brand, gebruik de lift NIET.
En cas d'incendie, n'utilisez pas l'ascenseur!
In case of fire, DO NOT use the elevator.

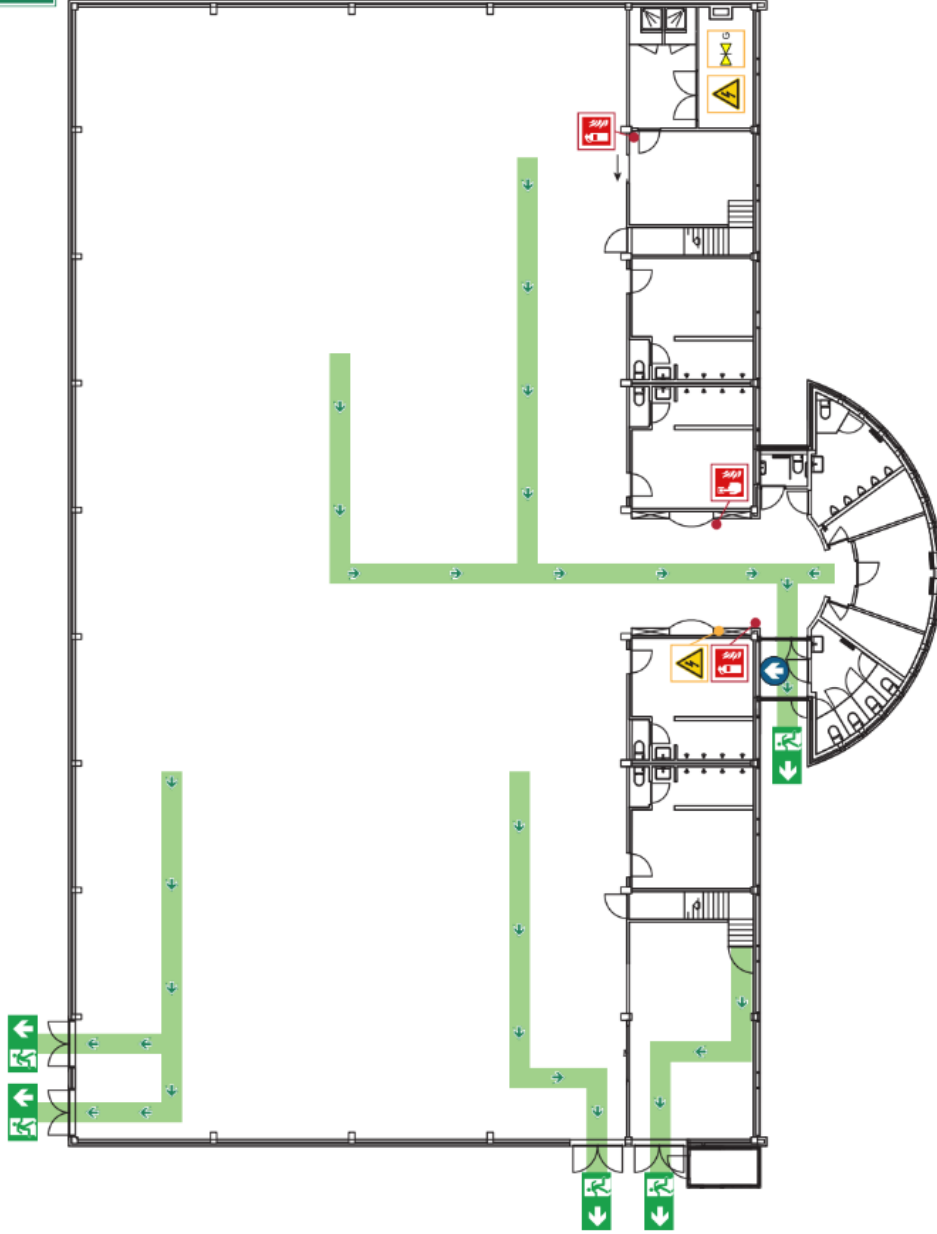
 Begelief u kaln naar de uitgang.
Dirigez-vous vers la sortie de manière calme et ordonnée. Ne retournez jamais Go to the nearest exit, stay calm. Don't return inside.

 Ga naar de verzamelplaats en wacht op instructies.
Allez au point de rassemblement et attendre des instructions.
Go to the nearest exit and wait there for further instructions.



Sportcentrum
Olympiadeplein
8500 Kortrijk

Plan n° 20-01-OLYMPSPH-00-A



 W.A.S.S.P.
Brandpreventie

 WEG NAAR NOODUITGANG
CHEMINEMENT D'EVACUATION
EMERGENCY EXIT DIRECTION

 U BEVINDT ZICH HIER
VOUS ETES ICI
YOU ARE HERE

LEGENDE
LEGENDS
LEGEND

 BRANDHASSEL
TUYAU D'INCENDIE
FIRE HOSE REEL

 HANDBRANDMELDER
DECLENCHEUR MANUEL
FIRE ALARM CALL POINT

 BRANDBLUSSER
EXTINCTEUR PORTATIF
FIRE EXTINGUISHER

 AFSLUITER WATER
VANNE D'EAU
MAIN WATER SHUTT OFF

 ELECTRICITEIT
ELECTRICITE
ELECTRICITY

INSTRUCTIES CONSIGNES INSTRUCTIONS

Blijf brand blijven en bel:
En cas d'incendie gardez votre calme
and dial: **112**
in case of fire stay calm

Indien mogelijk, probeer het vuur te blussen
meets de aanwezigste brandblussers.
Richt op de basis van de vlammen
Si possible attaquez le feu à la base
des flammes avec des extincteurs
if possible attack the fire at the base of
the flames with the fire-extinguishers

Blijf rook, blij laag bij de grond
En cas de fumée restez près du sol
in case of smoke, stay low



Adviseer het brandalarm bij het horen van
een evacuatiegong of in opdracht van
een verantwoordelijke

Advisiez l'alarme d'incendie en cas d'un
signal d'évacuation ou sur les ordres d'un
responsable
Advise the alarm in case of an evacuation
or when a responsible person asks you
to do so



In geval van brand, gebruik de **NIET**
weer noot terug.
En cas d'incendie, n'utilisez pas l'ascenseur!
In case of fire, **DO NOT** use the elevator



Begrijp u kalen naar de uitgang,
weer noot terug
Dirigez-vous vers la sortie de manière
calme et déboulé. Ne retournez jamais
à l'intérieur, restez enfil, stay calm.
Don't return inside

Ga naar de verzamelplaats en wacht
de instructies.
Allez au point de rassemblement et attendez
des instructions (à bas
Go to the meeting-point and wait there
for further instructions

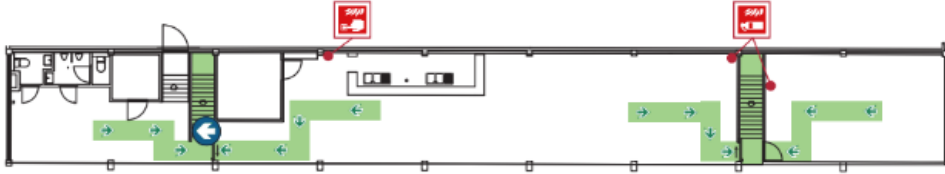


**Sportcentrum
Olympiadeplein
Olympiadeplein 2
8500 Kortrijk**

Plan n° 22-01-OLYMPSPH-01-B

EVACUATIEPLAN - PLAN D'EVACUATION - EVACUATION PLAN

+1



W.A.S.S.P.

Brandpreventie

**LEGENDE
LEGENDS
LEGEND**

**WEG NAAR NOODUITGANG
EMERGENCY EXIT DIRECTION
VOUS ÊTES ICI
YOU ARE HERE**

**BRANDWISSEL
FIRE HOSE REEL
BRANDBLUSSER
EXTINCTEUR PORTATIF
FIRE EXTINGUISHER**

**HANDBRANDMELDER
FIRE ALARM CALL POINT
VANNES D'EAU
MAIN WATER SHUTT OFF**

**ELECTRICITEIT
ELECTRICITY**

EVACUATIEPLAN - PLAN D'EVACUATION - EVACUATION PLAN

0

INSTRUCTIES CONSIGNES
INSTRUCTIONS

Bij brand ruf kaln en bel.
En cas d'incendie, gardez votre calme
et appelez le 112
In case of fire stay calm
and dial.

Inidien mogelijk, probeer het vuur te blussen
met de aanwezige brandblussers.
Richt op de basis van de vlammen.
Si possible attaquez le feu à la base
des flammes avec des extincteurs.
Prenez soin de viser la base of
the flames with the fire-extinguishers.

Bij rook, blij laag bij de grond
En cas de fumée restez près du sol
In case of smoke, stay low



Activeer het brandalarm bij het horen van
een evacuatiegong of in opdracht van
een verantwoordelijke
Appuyez sur le bouton d'incendie en cas d'un
appel de l'évacuation ou sur les ordres d'un
responsable.
Activate the alarm in case of an evacuation
or when a responsible person asks you
to do so.

In geval van brand, gebruik de lift NIET
En cas d'incendie, n'utilisez pas l'ascenseur!
In case of fire, DO NOT use the elevator

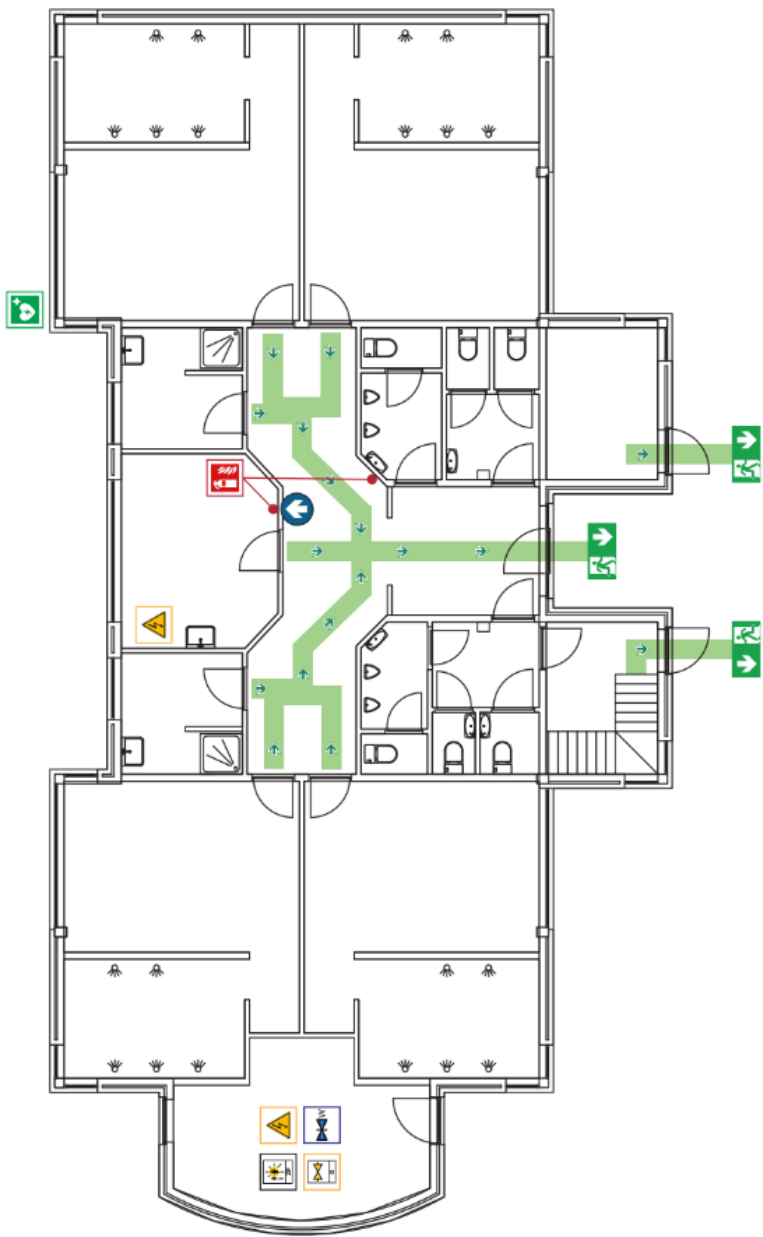
Begeeft u kaln naar de uitgang,
keer nooit terug
Allez calm vers la sortie de manière
courageuse et directe. Ne retournez
jamais.
Go to the nearest exit, stay calm.
Don't return inside.

Go naar de verzamelplaats en wacht
op instructies
Aller au point de rassemblement et attendre
des instructions là-bas
Go to the meeting-point and wait there
for further instructions



Sportcentrum
Olympiadeplein
Olympiadeplein 2
8500 Kortrijk

Plan n° 22-01-OLYMPKLM-00-A



W.A.S.S.P.
Brandpreventie

	WEG NAAR NOODUITGANG CHEMINEMENT D'EVACUATION EMERGENCY EXIT DIRECTION		HANDBRANDMELDER DECLENCHEUR MANUEL FIRE ALARM CALL POINT		ELECTRICITEIT ELECTRICITE ELECTRICITY
	U BEVINDT ZICH HIER VOUS ETES ICI YOU ARE HERE		BRANDHASPEL TUYAU D'INCENDIE FIRE HOSE REEL		AFSLUITER WATER VANNE D'EAU MAIN WATER SHUTT OFF
	LEGENDE LEGENDS LEGEND		BRANDBLUSSER EXTINCTEUR PORTATIF FIRE EXTINGUISHER		

INSTRUCTIES CONSIGNES INSTRUCTIONS



Bij brand blijf kalm en bel.
En cas d'incendie gardez votre calme
et appelez le: **112**
In case of fire stay calm
and call.



Indien mogelijk probeer het vuur te blussen
met de aanwezige brandblussers.
Richt op de basis van de vlammen.
Si possible attaquez le feu à la base
avec les extincteurs disponibles.
If possible attack the fire at the base of
the flames with the fire-extinguishers

Bij rook, blij laag bij de grond
En cas de fumée restez près du sol
In case of smoke, stay low



Activeer het brandalarm bij het horen van
een evacuatie-signaal of in opdracht van
een verantwoordelijke.
Activez l'alarme d'incendie en cas d'un
signal d'évacuation ou sur les ordres d'un
responsable.
Activate the alarm in case of an evacuation
or when a responsible person asks you
to do so



In geval van brand, gebruik de lift NIET
En cas d'incendie, n'utilisez pas l'ascenseur!
In case of fire, DO NOT use the elevator



Begeef u kalm naar de uitgang.
Neer nooit terug.
Dirigez-vous vers la sortie de manière
calme et ordonnée. Ne retournez jamais
à l'intérieur.
Go to the nearest exit, stay calm.
Don't return inside



Ge naar de verzamelplaats en wacht
op instructies
Aller au point de rassemblement et attendre
des instructions (à-bas
des instructions) and wait there
for further instructions

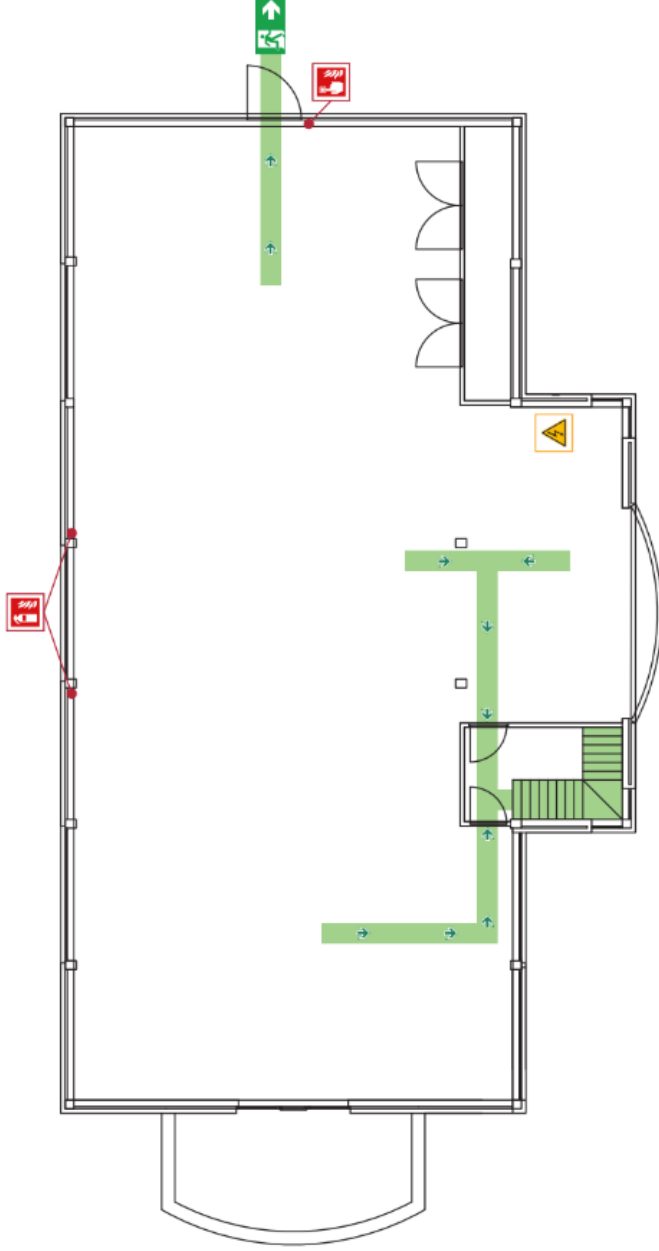


**Sportcentrum
Olympiadeplein
Olympiadeplein 2
8500 Kortrijk**

Plan n° 2.2-01-OLYMPKLM-01-A

EVACUATIEPLAN - PLAN D'EVACUATION - EVACUATION PLAN

+1



W.A.S.P.
Brandpreventie

**LEGENDE
LEGENDS
LEGENDE**



**WEG NAAR NOODUITGANG
ROUTE TO EMERGENCY EXIT
EMERGENCY EXIT DIRECTION
VOOR U BEVINDT ZICH HIER
YOU ARE HERE**



**BRANDHASPEL
FIRE HOSE REEL
BRANDBLUSSER
FIRE EXTINGUISHER**



**HANDBRANDMELDER
FIRE ALARM CALL POINT
AFSLUITER WATER
MAIN WATER SHUT OFF**



**ELECTRICITEIT
ELECTRICITY
ELECTRICITY**

EVACUATIEPLAN - PLAN D'EVACUATION - EVACUATION PLAN

0

INSTRUCTIES CONSIGNES
INSTRUCTIONS

Bij brand blijf kalm en belt
En cas d'incendie gardez votre calme
et appelez le 112
in case of fire stay calm
and dial 112

Indien mogelijk probeer het vuur te blussen
met de aanwezige brandblussers.
Rapid op de basis van de vlammen
in principe probeer de brand te
des flammes avec des extincteurs
if possible attack the fire at the base of
the flames with the fire-extinguishers

Bij rook, blij laag bij de grond
In case of smoke, stay low

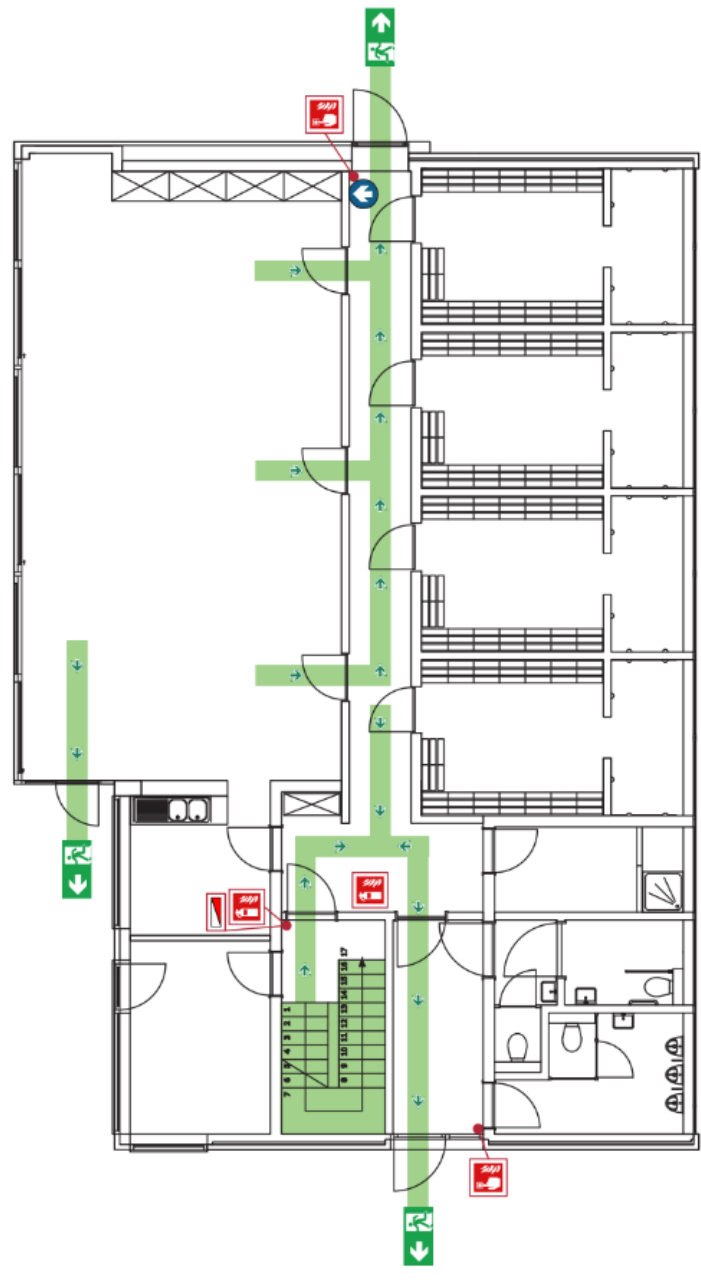


Activeer het brandalarm bij het horen van
een evacuatie-signaal of in opdracht van
een verantwoordelijke
Activez l'alarme d'incendie en cas d'un
signal d'évacuation ou sur les ordres d'un
responsable.
Activate the alarm in case of an evacuation
or when a responsible person asks you
to do so

In geval van brand, gebruik de lift NIET
En cas d'incendie, n'utilisez pas l'ascenseur!
In case of fire, DO NOT use the elevator

Begoeft u kalm naar de uitgang.
Neer nooit terug
Dirigez-vous vers la sortie de manière
calme et déboulez. Ne retournez jamais
Go to the nearest exit, stay calm.
Don't return inside

Ga naar de verzamelplaats en wacht
op instructies
Aller au point de rassemblement et attendez
les instructions
Go to the assembly point and wait there
for further instructions



W.A.S.S.P.
Brandpreventie

LEGende
LEGEND

	MEG NAAR MOODUITGANG CHEMINEMENT D'EVACUATION EMERGENCY EXIT DIRECTION		HANDBRANDBLUSSER DECLANCHEUR MANUEL FIRE ALARM CALL POINT		ELECTRICITEIT ELECTRICITE ELECTRICITY
	U BEVINDT ZICH HIER VOUS ETES ICI YOU ARE HERE		BRANDBLUSSER EXTINCTEUR PORTATIF FIRE EXTINGUISHER		AFSLUITER WATER VANNE D'EAU MAIN WATER SHUT OFF

Sportcentrum
Olympiadeplein 2
8500 Kortrijk

Plan n° 22-01-OLYMPCLBH-00-A

EVACUATIEPLAN - PLAN D'EVACUATION - EVACUATION PLAN

+1

INSTRUCTIES CONSIGNES INSTRUCTIONS

Bij brand blij kalm en bet.
En cas d'incendie gardez votre calme et appelez le: **112**
In case of fire stay calm and dial:

Indien mogelijk, probeer het vuur te blussen met de aanwezige brandblussers.
Richt op de basis van de vlammen.
Si possible, attaquez le feu à la base.
Indien mogelijk, dirigez les extincteurs vers les flammes.
If possible, aim the fire extinguishers at the flames with the fire extinguishers.

Bij rook, blij laag bij de grond.
En cas de fumée restez près du sol.
In case of smoke, stay low.

Activeer het brandalarm bij het horen van een evacuatiegong of in opdracht van de brandweer.
Activez l'alarm d'évacuation en cas d'un signal d'évacuation ou sur les ordres d'un responsable.
Activate the alarm in case of an evacuation or when a responsible person asks you to do so.

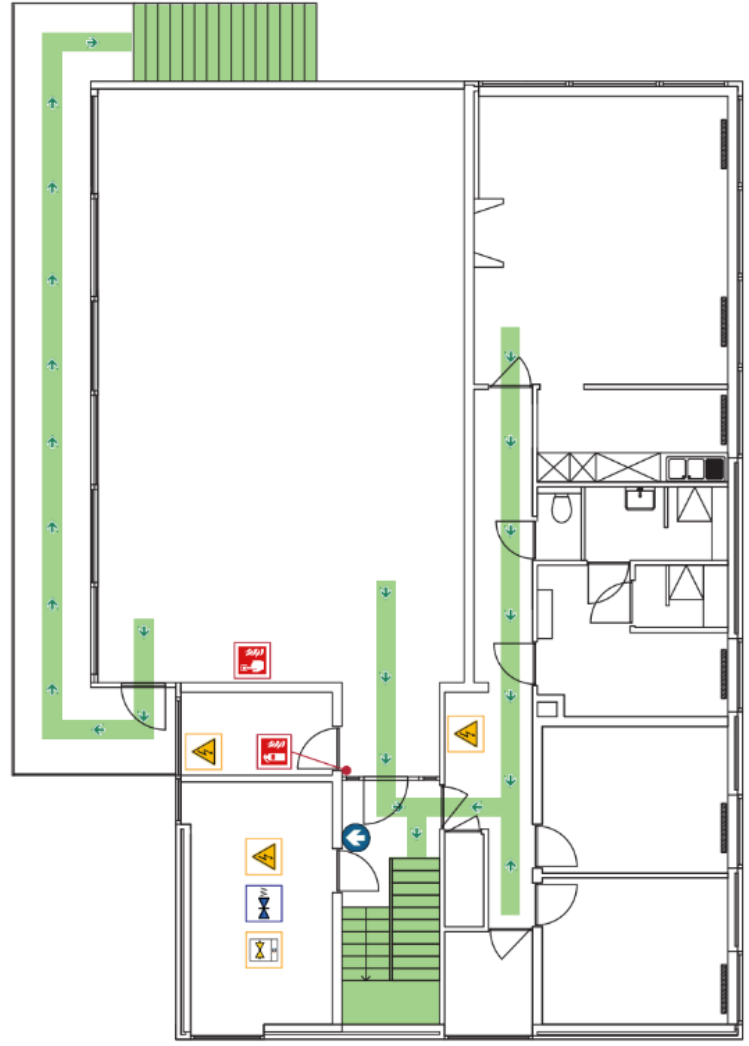
In geval van brand, gebruik de lift NIET.
En cas d'incendie, ne prenez pas l'ascenseur.
In case of fire, DO NOT use the elevator.

Begrijp u kaln naar de uitgang.
Comprenez bien la sortie de manière calme et décidée. Ne retournez jamais Go to the nearest exit, stay calm.
Don't return inside.

Ga naar de verzamelplaats en wacht op instructies.
Allez au point de rassemblement et attendez des instructions la-bas.
Go to the meeting point and wait there for further instructions.

**Sportcentrum
Olympiadeplein
Olympiadeplein 2
8500 Kortrijk**

Plan n° 22-01-OLYMPCLBH-01-A



W.A.S.S.P.
Brandpreventie

WEG NAAR NOODUITGANG
CHEMINEMENT D'EVACUATION
EMERGENCY EXIT DIRECTION
U BEVINDT ZICH HIER
YOU ARE HERE

LEGENDE
LEGENDS
LEGEND

BRANDHASPEL
TUYAU D'INCENDIE
FIRE HOSE REEL
BRANDBLUSSER
FIRE EXTINGUISHER

HANDBRANDMELDER
DECLENCHEUR MANUEL
FIRE ALARM CALL POINT
AFSLUTER WATER
MAN WATER SHUT OFF

ELECTRICITEIT
ELECTRICITE
ELECTRICITY

3. Mobiliteit en toegankelijkheid

a) Toegankelijkheid voor personen met een handicap

De ingang tot het domein via het Olympiadeplein is afgesloten door middel van een toegangspoort met versmalde doorgang, dit om gemotoriseerd verkeer te vermijden/af te remmen. De toegang via de Gymnasiastraat en de wandelpaden zijn allen voorzien van een hellend vlak en dus aangepast voor rolstoelgebruikers en buggy's.

De sportzaal, het clubhuis en de outdoorterreinen zijn vlot toegankelijk.

De omnisportzaal, de judozaal, de cafetaria inde sportzaal zijn voorzien van trappen en dus niet toegankelijk voor rolstoelgebruikers.

De speeltuin bereik je enkel via de doorgang kant Gymnasiastraat.

b) Parking

	Parking Gymnasiastraat (kant sporthal)	Parking Olympiadeplein (kant clubhuis)
Capaciteit	Totale capaciteit: 63 plaatsen	Totale capaciteit: 115 plaatsen
Oplaadplaatsen	/	/
	1	1
Gebruik	Vrij toegankelijk	Vrij toegankelijk

c) Fietsenstalling en fietsverhuur

- **Fietsenstallingen**

Parking Gymnasiastraat: 50 fietsen

Parking Olympiadeplein: 20 fietsen

Mobiele fietsstallingen aanvragen via het evenementenloket

- **Fietsverhuur**

Fietsen huren, leasen, kopen of herstellen kan via [vzw Mobiel](#)

- **Deelfietsen, deelsteps, autodelen**

In Kortrijk zijn verschillende aanbieders actief.

[Deelmobiliteit | Kortrijk](#)

Autodelen

Fietsdelen met de app van Mobit of Blue-bikes. Fietsen te vinden op diverse plaatsen in de Stad alsook aan het station.

Elektrische deelsteps via de app Bird.

d) Openbaar vervoer

Vanuit het station: bus tot in de Rekkemsestraat nabij SC Olympiadeplein.

[Dienstregelingen](#) van De Lijn

4. Gebruik sportinfrastructuur

a) Huishoudelijk reglement

Het huishoudelijk reglement van de Kortrijkse sportcentra is te vinden op onze website: <https://www.kortrijk.be/huishoudelijk-reglement-sport>

b) Retributiereglement

Het retributiereglement is te vinden op onze website: <https://www.kortrijk.be/retributies-sport>

c) Aanvraagformulier

Er kan slechts aanspraak gemaakt worden op de infrastructuur na een schriftelijke (gedetailleerde) aanvraag (welke dagen, welke zalen, welke activiteiten in welke zalen,...) en officiële schriftelijke toewijzing. (zie aanvraagformulier): <https://www.kortrijk.be/aanvraag-gebruik-sportinfrastructuur>

d) Evenementen:

o Evenementenloket

Naast de te gebruiken faciliteiten in het sportcentrum zijn er ook mogelijkheden om divers materiaal te huren via het evenementenloket van de stad Kortrijk: <https://www.kortrijk.be/evenementenloket>

o Overnachtingen in de buurt

Alle mogelijkheden om te overnachten in de stad Kortrijk zijn te vinden op de website van de dienst Toerisme: <https://www.toerismekortrijk.be/nl/overnachten>